



Buddy II

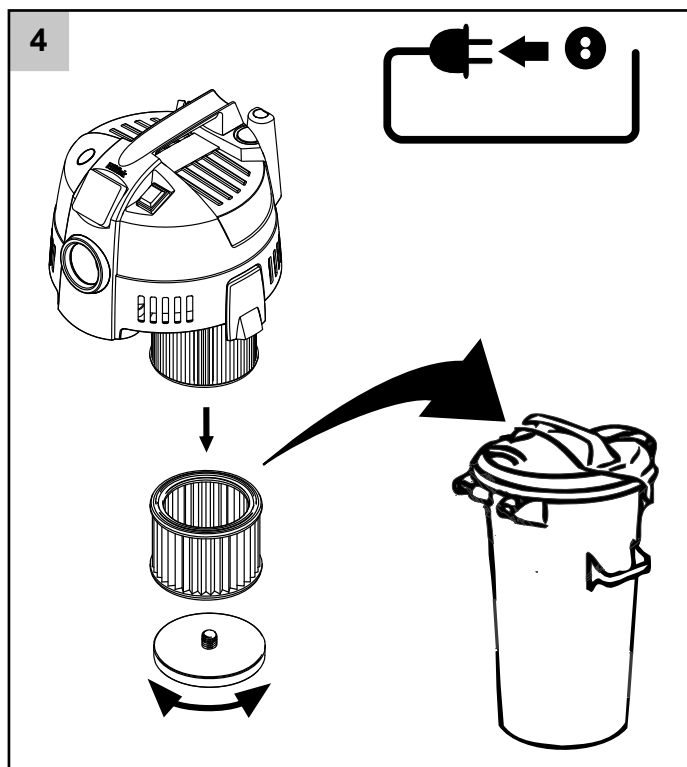
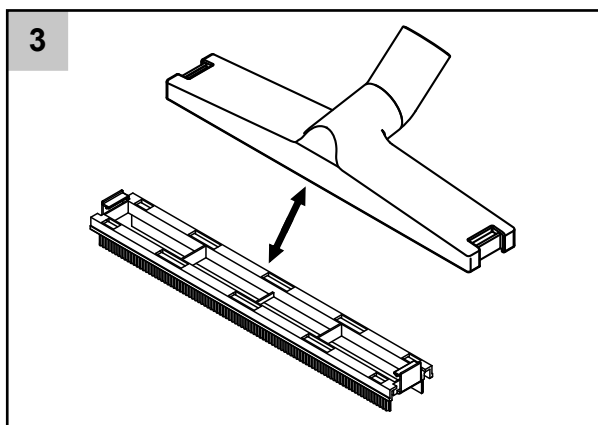
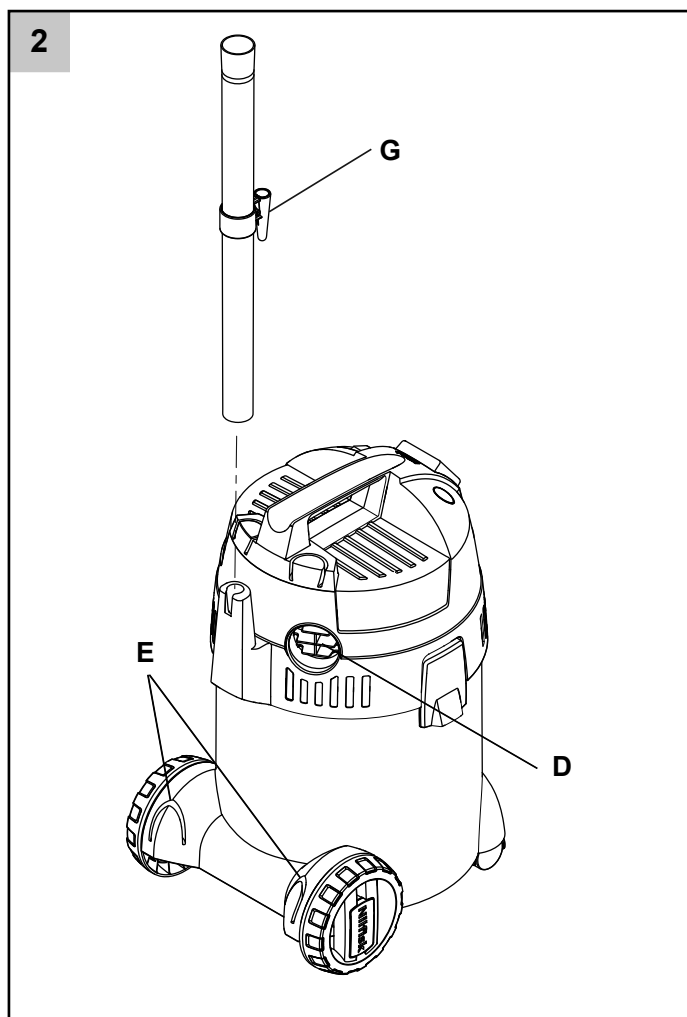
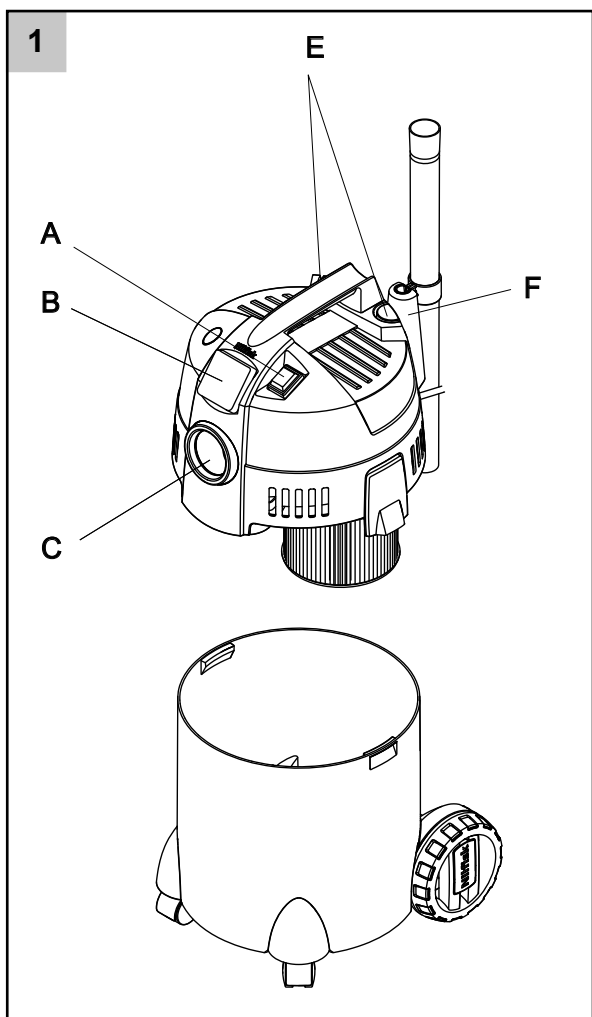


Instructions for use



CS	Návod k obsluze	6 - 10
PL	Instrukcja obsługi	11 - 15
HU	Használati útmutató	16 - 20
RU	Руководство	21 - 25
SL	Navodila za uporabo	26 - 30
SK	Návod na používanie	31 - 35
TR	Kullanım Kılavuzu	36 - 41
LT	Naudojimosi instrukcija	42 - 46
LV	Lietošanas instrukcijas	47 - 51
ET	Kasutamisk juhend	52 - 56
HR	Priručnik za korisnike	57 - 61

- CS
- PL
- HU
- RU
- SL
- SK
- TR
- LT
- LV
- ET
- HR



CS

PL

HU

RU

SL

SK

TR

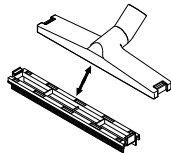
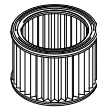
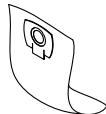
LT

LV

ET

HR

Volitelné příslušenství - Dodatki - Választható tartozékok - Дополнительные принадлежности - Izbirna dodatna oprema - Doplnkové príslušenstvo - İsteğe bağlı aksesuarlar - Izvēles piederumi - Atskirai užsakomi priedai - Valikulised tarvikud - Opcijski pribor

81943049	Wet/dry nozzle	
81943047	Filter kit	
81943048	Dust bag 4 pcs.	

Godātais Nilfisk pircēj!

Sveicam jūs ar jaunā Nilfisk putekļu sūcēja iegādi!

Pirms ierīces pirmās lietošanas reizes noteikti izlasiet visu šo dokumentu un saglabāiet to turpmākai uzziņai.

Mērķis un paredzamais lietojums

Šis putekļu sūcējs ir paredzēts privātam lietojumam, piem., mājsaimniecībās, amatierdarbnīcās, automašīnu tīrīšanā – nekaitīgu putekļu un neuzliesmojošu šķidrumu uzsūkšanai.

Norādījumu apzīmēšanā izmantotie simboli**BRĪDINĀJUMS**

Apdraudējums, kas var radīt smagas fiziskas traumas un zaudējumus.

Svarīgi brīdinājumi**BRĪDINĀJUMS**

- Mehāniskajās, elektriskajās vai termiskajās drošības ierīcēs nedrīkst veikt nekādas izmaiņas.
- Šo ierīci drīkst lietot bērni no 8 gadu vecuma un vecāki, kā arī personas ar pavājinātām fiziskajām, sensorajām vai garīgajām spējām vai bez pieredzes un zināšanām, ja vien viņi darbojas kāda uzraudzībā vai ir apmācīti ierīces drošā lietošanā un apzinās ar to saistītos apdraudējumus.
- Bērni ir jāuzrauga, lai nodrošinātu, ka viņi nerotaļājas ar iekārtu.

- Bērni bez pieaugušo uzraudzības nedrīkst nodarboties ar ierīces tīrīšanu un veikt apkopi, kas jāveic putekļu sūcēja lietotājam.
- Nekad nešļakstiet ūdeni uz putekļu sūcēja augšējās daļas. Tas ir bīstami personām, pastāv īssavienojuma risks.
- Nekad nelietojiet putekļu sūcēju, ja filtrs nav uzstādīts vai ir bojāts.
- Putekļu sūcējam ir izpūšanas funkcija. Gaisu nedrīkst izpūst atklātā telpā. Izpūšanas funkciju lietojiet tikai ar tīru cauruli. Putekļi var būt kaitīgi veselībai.

Bīstamie materiāli**BRĪDINĀJUMS**

Bīstamu materiālu uzsūkšana var radīt smagas vai pat letālas fiziskas traumas.

Ar šo putekļu sūcēju nedrīkst uzņemt šādus materiālus:

- bīstami putekļi;
- karsti materiāli (degošas cigaretes, karsti pelni u. tml.);
- uzliesmojoši, sprādzienbīstami, agresīvi šķidrumi (piem., petroleja, šķīdinātāji, skābes, sārmu u.

CS

PL

HU

RU

SL

SK

TR

LT

LV

ET

HR

tml.);

- uzliesmojoši, sprādzienbīstami putekļi (piem., magnija vai alumīnija putekļi u. tml.).

Strāvas avota pievienošana

BRĪDINĀJUMS



- Pirms putekļu sūcēja lietošanas pārlicinieties, vai putekļu sūcēja tehnisko datu plāksnītē norādītais spriegums atbilst vietējā elektrotīkla spriegumam.
- Putekļu sūcēju ieteicams pievienot strāvas avotam caur paliekošās strāvas automātslēdzi.
- Ja barošanas kabelim vai kontaktdakšai ir kādas bojājuma pazīmes, putekļu sūcēju nedrīkst lietot. Regulāri pārbaudiet, vai kabelis un kontaktdakša nav bojāti. Ja barošanas kabelis ir bojāts, Nilfisk servisam vai elektrīķim tas ir jānomaina, lai novērstu risku; tikai pēc tam var atsākt putekļu sūcēja lietošanu.
- Nerīkojieties ar barošanas kabeli vai kontaktdakšu ar slapjām rokām.
- Neatvienojiet putekļu sūcēju no strāvas avo-

ta, raujot aiz kabeļa.

Lai atvienotu, satveriet kontaktdakšu, ne kabeli. Pirms jebkādas iekārtas vai kabeļa apkopes vai remonta veikšanas kontaktdakša vienmēr jāizņem no elektrotīkla kontaktligzdas.

Apkope

Pirms iekārtas apkopes veikšanas vienmēr izņemiet kontaktdakšu no elektrotīkla kontaktligzdas.

Putekļu sūcēja otrreizējā pārstrāde



Iepakojuma materiālus var otrreizēji pārstrādāt. Lūdzu, neizsviediet komponentus sadzīves atkritumos, bet gan nododiet tos otrreizējai pārstrādei. Iepakojumu jūs varat arī atstāt tieši Nilfisk pārstāvniecībā, kas to nodos pareizai otrreizējai pārstrādei.

Kā norādīts WEEE Direktīvā 2012/19/EC par elektrisko un elektronisko iekārtu atkritumiem, nolieciet elektroierīces ir jāsavāc atsevišķi un jāpārstrādā ekoloģiskā veidā. Lai iegūtu papildinformāciju, sazinieties ar vietējām varasiestādēm vai tuvāko izplatītāju.

Garantija

Nilfisk garantija sadzīves lietojumam paredzētajiem augstspiediena mazgātājiem ir 2 gadi. Ja jūsu putekļusūcēju vai piederumi tiek nodoti remontā, jāpievieno čeka kopija.

Garantijas remontu tiek veikti ar šādiem nosacījumiem:

- defekti attiecas uz materiālu vai ražojuma nepilnībām vai defektiem (uz parastu nodilumu, kā arī uz nepareizu lietojumu garantija neattiecas);
- šajā rokasgrāmatā sniegtie norādījumi ir rūpīgi ievēroti;
- remontu nav veicis vai mēģinājis veikt neviens cits kā tikai Nilfisk apmācīts servisa darbinieks;
- ir lietoti tikai oriģinālie piederumi;
- izstrādājums nav bijis pakļauts triecieniem, sitieniem vai sala iedarbībai;
- putekļusūcēju nav iznomāts vai lietots komerciālā nolūkā nekādā citā veidā.

Uz baterijām, spuldzēm un nodilumam pakļautajām detaļām garantija neattiecas.

Ja garantijas perioda laikā tiek konstatēti kādi defekti un par tiem ir paziņots Nilfisk, Nilfisk pēc saviem ieskatiem novērsīs defektus, nomainīs iekārtu vai arī, saņemot nodoto iekārtu, atlīdzinās pirkuma summu. Iekārtas korpusa atvēršanas fakts garantiju anulē. Tādā gadījumā nekādas turpmākas prasības, pamatojoties uz garantiju, vairs nevar izvirzīt. Likumā noteiktās pircēja garantijas tiesības paliek spēkā. Prasības saistībā ar ražotāja garantiju jāizvirza ražotājam. Arī šajā gadījumā likumā noteiktās garantijas tiesības paliek spēkā.

Šķidrumu uzsūkšana

Pirms šķidrumu uzsūkšanas vienmēr izņemiet filtra maisiņu. Ievietojiet filtru, kas paredzēts darbam ar šķidrumiem. Pārbaudiet, vai pludiņš darbojas pareizi. Ja veidojas putas vai no iekārtas izplūst šķidrums, nekavējoties pārtrauciet darbu un iztukšojiet netīrumu tvertni.

Elektroierīču pievienošana

Uz putekļu sūcēja esošo kontaktligzdu lietojiet tikai tajā nolūkā, kāds norādīts lietotāja pamācībā. Pirms ierīces pievienošanas elektroierīču kontaktligzdai:

1. Izslēdziet putekļu sūcēju.
2. Izslēdziet pievienojamo ierīci. **BRĪDINĀJUMS!** Ievērojiet norādījumus par elektroierīču kontaktligzdai pievienoto ierīču ekspluatāciju un drošību. Pirms lietošanas vienmēr atiniet putekļu sūcēja kabeli pilnībā.
3. **BRĪDINĀJUMS!** IP24 tikai tad, kad ir aizvērts ūdensdrošais vāks un nav aizbāžņa.

Pievienotās ierīces enerģijas patēriņš nekad nedrīkst pārsniegt vērtību, kāda norādīta putekļu sūcēja tehnisko datu plāksnītē.

Tehnisko datu plāksnītē norādītajam darba spriegumam ir jāatbilst elektrotīkla spriegumam.

Daļu identificēšana (skat. 1. un 2. attēlu 4. lpp.)

- A. Ieslēgšanas/izslēgšanas slēdzis
- B. Elektroierīces pievienošana*
- C. Sūkšanas šļūtenes pievienošana
- D. Pievienošana pūšanas funkcijai
- E. Piederumu glabātuve
- F. Kabeļa glabātuve
- G. Ātrā nofiksēšana

* Atšķiras atkarībā no modeļa.

Tehniskās specifikācijas

Modelis	Buddy II 12	Buddy II 18	Buddy II 18 Inox	Buddy II 18T	Buddy II 18T Inox
	EU, UK, ZA, AU, CN	EU, UK, ZA, AU, CN	EU, UK, ZA, AU, CN	EU, UK, ZA, AU, CN	EU, UK
	12 l	18 l	18 l Inox	18 l ar kontaktligzdas	18 l Inox ar kontaktligzdas
Spriegums (V)	220 - 240	220 - 240	220 - 240	220 - 240	220 - 240
ENOM (W)	1150	1150	1150	1150	1150
E maks. (W)	1250	1250	1250	1250	1250
Kontaktligzda maks. (W)	NA	NA	NA	1100	1100
IP	X4	X4	X4	X4	X4
Tvertnes ietilpība (l)	12	18	18	18	18
Tvertnes materiāls	Plastmasa	Plastmasa	Metāls	Plastmasa	Metāls
Barošanas kabeļa garums (m)	4	4	4	5	5

CS

Norādījumi par ekspluatāciju

PL

Putekļu sūcēja ieslēgšana

HU

ieslēgšana/izslēgšana – pozīcija “A” (стр. 48. lpp.)

RU

Slēdzis “0-I”

SL

<div style="border: 1px solid black; padding: 5px; width: 30px; margin: 0 auto;"> I 0 </div>	Slēdža pozīcija.	Funkcija
	I	ieslēgšana
	0	izslēgšana

SK

Filtra nomaiņa (skat 4. attēlu 4. lpp.)

TR

LT

LV

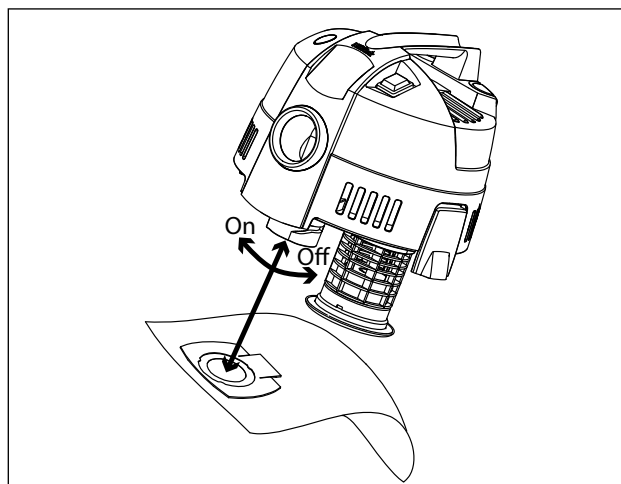
ET

HR

1. Atvienojiet strāvas avotu.
2. Pagrieziet filtra disku pretēji pulksteņa rādītāju kustības virzienam. Uzmanīgi izņemiet filtru un pārlicinieties, vai tas nav bojāts. Nepieciešamības gadījumā nomainiet filtru un likvidējiet to atbilstoši likumā paredzētajiem noteikumiem. Lietojot slapjo un sauso filtru, tīriet to ar saspiestu gaisu (ievērojiet pareizu atstatumu, lai filtru nesabojātu ar gaisa strāvu) vai arī izskalojiet ūdenī. Pirms lietošanas filtrs jāizžāvē.
3. Uzmanīgi notīriet filtra blīvju zonas, ievietojiet to atpakaļ un nostipriniet, griežot pulksteņa rādītāja kustības virzienā.

Filtra maiņa nomaiņa

1. Atvienojiet strāvas avotu.
2. Uzmanīgi pagrieziet uz ieplūdes stiprinājuma Uzmanīgi pagrieziet uz ieplūdes stiprinājuma esošo kartona atloku pretēji pulksteņrādītāju kustības virzienam un izņemiet izlietoto filtra maišņu. Filtra maišņu utilizējiet atbilstoši likumā paredzētajiem noteikumiem.
3. Ievietojiet jaunu filtra maišņu, saudzīgi iespiežot to ieplūdes stiprinājumā un pagriežot pulksteņrādītāju kustības virzienā. Nilfisk vienmēr iesaka lietot Nilfisk oriģinālos putekļu maišņus, kas piemēroti darbam ar smalkiem putekļiem.





EU / UE / EL / EC / EE / ES / EÚ / AB

Declaration of Conformity

Prohlášení o shodě
Konformitätserklärung
Overensstemmelseserklæring
Declaración de conformidad
Vastavusdeklaratsioon
Déclaration de conformité
Vaatumustenmukaisuusvakuutus

Декларация за съответствие
Δήλωση συμμόρφωσης
Megfelelősségi nyilatkozat
Izjava o skladnosti
Dichiarazione di conformità
Atitikties deklaracija
Atbilstības deklarācija
Samsvarserklæring
Conformiteitsverklaring

Declaração de conformidade
Declaracja zgodności
Declaratie de conformitate
Декларация о соответствии
Försäkran om överensstämmelse
Vyhlasenie o zhode
Izjava o skladnosti
Uygunluk beyanı

Manufacturer / Výrobce / Hersteller / Fabrikant / Fabricante / Κατασκευαστής /
Gyártó / Proizvođač / Fabbricante / Gamintojas / Ražotājs / Produsent / Fabrikant /
Fabricante / Producent / Producător / производитель / Tillverkaren / Výrobca /
Proizvajalec/ Üretici firma:

**Nilfisk A/S, Kornmarksvej 1
DK-2605 Broendby, DENMARK**

Product / Produkt / Producto, Toode, Produit, Tuote / Продукт /
Προϊόν / Termék / Proizvod / Prodotto / Produktas / Produkts /
Artikel / Produtos / Produs / Izdelek / Ürün

Buddy II*, Multi II 22*, 30*, 50*

Description / Popis / Beschreibung / Beskrivelse / Descripción /
Kirjeldus / La description / Kuvaus / Описание / Περιγραφή / Leirás /
Opis / Descrizione / Aprašymas / Apraksts / Beschrijving / Descrição /
Descriere / Beskrivning / Popis / Açıklama

**VAC - Consumer - Wet/Dry
220-240V 50-60Hz, IP24**

- | | | |
|---|---|---|
| EN We, Nilfisk hereby declare under our sole responsibility, that the above-mentioned product(s) is/are in conformity with the following directives and standards. | BG Ние, Nilfisk С настоящото декларираме на своя лична отговорност, че посочените по-горе продуктът е в съответствие със следните директиви и стандарти. | PT Nós, a Nilfisk declaramos, sob nossa exclusiva responsabilidade, que o produto acima mencionado está em conformidade com as diretrizes e normas a seguir. |
| CS My, Nilfisk prohlašujeme na svou výlučnou odpovědnost, že výše uvedený výrobek je ve shodě s následujícími směrnici a normami. | EL Εμείς, Nilfisk δηλώνουμε με αποκλειστική μας ευθύνη, ότι το προαναφερόμενο προϊόν συμμορφώνεται με τις ακόλουθες οδηγίες και πρότυπα. | PL My, Nilfisk Niniejszym oświadczamy z pełną odpowiedzialnością, że wyżej wymieniony produkt jest zgodny z następującymi dyrektywami i normami.. |
| DE Wir, Nilfisk erklären in alleiniger Verantwortung, dass das oben genannte Produkt den folgenden Richtlinien und Normen entspricht. | HU Mi, Nilfisk kijelentjük, egyedüli felelősséggel, hogy a fent említett termék megfelel az alábbi irányelveknek és szabványoknak | RO Noi, Nilfisk Prin prezenta declarăm pe propria răspundere, că produsul mai sus menționat este în conformitate cu următoarele standarde și directive. |
| DA Vi, Nilfisk erklærer hermed under eget ansvar at ovennævnte produkt(er) er i overensstemmelse med følgende direktiver og standarder. | HR Mi, Nilfisk Izjavljujemo pod punom odgovornošću, da gore navedeni proizvod u skladu sa sljedećim direktivama i standardima. | RU Мы, Nilfisk настоящим заявляем под нашу полную ответственность, что вышеперечисленные продукция соответствует следующими директивам и стандартам. |
| ES Nosotros, Nilfisk declaramos bajo nuestra única responsabilidad que el producto antes mencionado está en conformidad con las siguientes directivas y normas | IT Noi, Nilfisk dichiara sotto la propria responsabilità, che il prodotto di cui sopra è conforme alle seguenti direttive e norme. | SV Vi Nilfisk förklarar härmed under eget ansvar att ovan nämnda produkt överensstämmer med följande direktiv och normer. |
| ET Meie, Nilfisk Käesolevaga kinnitame ja kanname ainuisikulist vastutust, et eespool nimetatud toode on kooskõlas järgmiste direktiivide ja | LT Mes, "Nilfisk pareiškiu vienašališkos atsakomybės, kad pirmiau minėtas produkto atitinka šias direktyvas ir standartus | SK My, Nilfisk prehlasujeme na svoju výlučnú zodpovednosť, že vyššie uvedený výrobok je v zhode s nasledujúcimi smernicami a normami. |
| FR Nilfisk déclare sous notre seule responsabilité que le produit mentionné ci-dessus est conforme aux directives et normes suivantes. | LV Mēs, Nilfisk šo apliecinu ar pilnu atbildību, ka iepriekš minētais produkts atbilst šādām direktīvām un standartiem | SL Mi, Nilfisk izjavljamo s polno odgovornostjo, da je zgoraj omenjeni izdelek v skladu z naslednjimi smernicami in standardi. |
| FI Me, Nilfisk täten vakuutamme omalla vastuulla, että edellä mainittu tuote on yhdenmukainen seuraavien direktiivien ja standardien mukaisesti | NO Vi, Nilfisk erklærer herved under eget ansvar, at det ovennevnte produktet er i samsvar med følgende direktiver og standarder | TR Nilfisk, burada yer alan tüm sorumluluklarımızı göze, yukarıda belirtilen ürünün aşağıdaki direktifler ve standartlara uygun olduğunu beyan ederiz. |
| NL We verklaren Nilfisk hierbij op eigen verantwoordelijkheid, dat het bovengenoemde product voldoet aan de volgende richtlijnen en normen | | |

2014/35/EU	EN 60335-1:2012+A11:2014+A13:2017+A1:2019+A2:2019+A14:2019 EN 60335-2-2:2010+A11:2012+A1:2013
2014/30/EU	EN 55014-1:2017 EN 55014-2:2015 EN 61000-3-2:2019 EN 61000-3-3:2013+A1:2019
2011/65/EU	EN 63000:2018

Authorized signatory: Pierre Mikaelsson, Executive Vice President, Global Products & Services, Nilfisk NLT

May 28, 2020



<http://www.nilfisk.com>

HEAD QUARTER

DENMARK

Nilfisk A/S
Kornmarksvej 1
DK-2605 Broendby
Tel.: (+45) 4323 8100
Website: www.nilfisk.com

SALES COMPANIES

ARGENTINA

Nilfisk srl.
Edificio Central Park
Herrera 1855, 6th floor/604
Ciudad de Buenos Aires
Tel.: (+54) 11 6091 1571
Website: www.nilfisk.com.ar

AUSTRALIA

Nilfisk Pty Ltd
Unit 1/13 Bessemer Street
Blacktown NSW 2148
Tel.: (+61) 2 98348100
Website: www.nilfisk.com.au

AUSTRIA

Nilfisk GmbH
Metzgerstrasse 68
5101 Bergheim bei Salzburg
Tel.: (+43) 662 456 400 90
Website: www.nilfisk.at

BELGIUM

Nilfisk n.v.s.a.
Riverside Business Park
Boulevard Internationalelaan 55
Bâtiment C3/C4 Gebouw
Bruxelles 1070
Tel.: (+32) 14 67 60 50
Website: www.nilfisk.be

BRAZIL

Nilfisk do Brasil
Av. Eng. Luis Carlos Berrini, 550
40 Andar, Sala 03
SP - 04571-000 Sao Paulo
Tel.: (+11) 3959-0300 / 3945-4744
Website: www.nilfisk.com.br

CANADA

Nilfisk Canada Company
240 Superior Boulevard
Mississauga, Ontario L5T 2L2
Tel.: (+1) 800-668-8400
Website: www.nilfisk.ca

CHILE

Nilfisk S.A. (Comercial KCS Ltda)
Salar de Llamara 822
8320000 Santiago
Tel.: (+56) 2684 5000
Website: www.nilfisk.cl

CHINA

Nilfisk
4189 Yindu Road
Xinzhuang Industrial Park
201108 Shanghai
Tel.: (+86) 21 3323 2000
Website: www.nilfisk.cn

CZECH REPUBLIC

Nilfisk s.r.o.
VGP Park Horní Počernice
Do Čertous 1/2658
193 00 Praha 9
Tel.: (+420) 244 090 912
Website: www.nilfisk.cz

DENMARK

Nilfisk Danmark A/S
Industrivej 1
Hadsund, DK-9560
Tel.: 72 18 21 20
Website: www.nilfisk.dk

FINLAND

Nilfisk Oy Ab
Koskelontie 23 E
02920 Espoo
Tel.: (+358) 207 890 600
Website: www.nilfisk.fi

FRANCE

Nilfisk SAS
26 Avenue de la Baltique
Villebon sur Yvette
91978 Courtabouef Cedex
Tel.: (+33) 169 59 87 24
Website: www.nilfisk.fr

GERMANY

Nilfisk GmbH
Guido-Oberdorfer-Straße 2-10
89287 Bellenberg

Tel.: (+49) (0)7306/72-444
Website: www.nilfisk.de

GREECE

Nilfisk A.E.
Αναπαύσεως 29
Κορωπία T.K. 194 00
Tel.: (30) 210 9119 600
Website: www.nilfisk.gr

HOLLAND

Nilfisk B.V.
Versterkerstraat 5
1322 AN Almere
Tel.: (+31) 036 5460760
Website: www.nilfisk.nl

HONG KONG

Nilfisk Ltd.
2001 HK Worsted Mills
Industrial Building
31-39, Wo Tong Tsui St.
Kwai Chung, N.T.
Tel.: (+852) 2427 5951
Website: nilfisk.com

HUNGARY

Nilfisk Kft.
II. Rákóczi Ferenc út 10
2310 Szigetszentmiklós-Lakihegy
Tel.: (+36) 24 475 550
Website: www.nilfisk.hu

INDIA

Nilfisk India Limited
Pramukh Plaza, 'B' Wing, 4th floor, Unit No. 403
Cardinal Gracious Road, Chakala
Andheri (East) Mumbai 400 099
Tel.: (+91) 22 6118 8188
Website: www.nilfisk.in

IRELAND

Nilfisk
1 Stokes Place
St. Stephen's Green
Dublin 2
Tel.: (+35) 3 12 94 38 38
Website: www.nilfisk.ie

ITALY

Nilfisk SpA
Strada Comunale della Braglia, 18
26862 Guardamiglio (LO)
Tel.: (+39) (0) 377 414021
Website: www.nilfisk.it

JAPAN

Nilfisk Inc.
1-6-6 Kita-shinyokohama, Kouhoku-ku
Yokohama, 223-0059
Tel.: (+81) 45548 2571
Website: www.nilfisk.com

MALAYSIA

Nilfisk Sdn Bhd
Sd 33, Jalan KIP 10
Taman Perindustrian KIP
Sri Damansara
52200 Kuala Lumpur
Tel.: +603 6275 3120
Website: www.nilfisk.com

MEXICO

Nilfisk de Mexico, S. de R.L. de C.V.
Pirineos 515, Int. 60-70
Zona Industrial Benito Juárez
Queretaro, QRO, CP 76120
Tel.: (+52) 442 427 77 00
Website: www.nilfisk.com

NEW ZEALAND

Nilfisk Limited
Suite F, Building E
42 Tawa Drive
0632 Albany Auckland
Tel.: (+64) 9 414 1996
Website: www.nilfisk.com

NORWAY

Nilfisk AS
Bjørnerudveien 24
1266 Oslo
Tel.: (+47) 22 75 17 80
Website: www.nilfisk.no

PERU

Nilfisk S.A.C.
Calle Boulevard 162, Of. 703, Lima 33- Perú
Lima
Tel.: (511) 435-6840
Website: www.nilfisk.com

POLAND

Nilfisk Sp. Z.O.O.
Millenium Logistic Park
ul. 3 Maja 8, Bud. B4
05-800 Pruszków
Tel.: (+48) 22 738 3750
Website: www.nilfisk.pl

PORTUGAL

Nilfisk Lda.
Sintra Business Park
Zona Industrial Da Abrunheira
Edifício 1, 1º A
P2710-089 Sintra

Tel.: (+351) 21 911 2670
Website: www.nilfisk.pt

RUSSIA

Nilfisk LLC
Vyatskaya str. 27, bld. 7/1st
127015 Moscow
Tel.: (+7) 495 783 9602
Website: www.nilfisk.ru

SINGAPORE

Den-Sin
22 Tuas Avenue 2
639453 Singapore
Tel.: (+65) 6268 1006
Website: www.densin.com

SLOVAKIA

Nilfisk s.r.o.
Bancíkovej 1/A
SK-821 03 Bratislava
Tel.: (+421) 910 222 928
Website: www.nilfisk.sk

SOUTH AFRICA

Nilfisk (Pty) Ltd
Kimbult Office Park, 9 Zeiss Road
Laser Park, Honeydew
Johannesburg
Tel.: (+27) 118014600
Website: www.nilfisk.co.za

SOUTH KOREA

Nilfisk Korea
3F Duksoo B/D, 317-15
Sungsoo-Dong 2Ga
Sungdong-Gu, Seoul
Tel.: (+82) 2497 8636
Website: www.nilfisk.co.kr

SPAIN

Nilfisk S.A.U
Paseu del Rengle, 5 Planta. 9-10
08302 Mataró
Tel.: (34) 93 741 2400
Website: www.nilfisk.es

SWEDEN

Nilfisk AB
Taljegårdsgatan 4
431 53 Mölndal
Tel.: (+46) 31 706 73 00
Website: www.nilfisk.se

SWITZERLAND

Nilfisk AG
Ringstrasse 19
Kircheberg/Industri Stelz
9500 Wil
Tel.: (+41) 71 92 38 444
Website: www.nilfisk.ch

TAIWAN

Nilfisk Ltd
Taiwan Branch (H.K)
No. 5, Wan Fang Road
Taipei
Tel.: (+88) 6227 00 22 68
Website: www.nilfisk.tw

THAILAND

Nilfisk Co. Ltd.
89 Soi Chokechai-Ruammitr
Viphavadee-Rangsit Road
Ladyao, Jatuchak, Bangkok 10900
Tel.: (+66) 2275 5630
Website: www.nilfisk.co.th

TURKEY

Nilfisk A.S.
Serifali Mh. Bayraktar Bulv. Sehit Sk. No:7
Ümraniye, 34775 Istanbul
Tel.: +90 216 466 94 94
Website: www.nilfisk.com.tr

UNITED ARAB EMIRATES

Nilfisk Middle East Branch
SAIF-Zone
P.O. Box 122298
Sharjah
Tel.: (+971) (0) 655-78813
Website: www.nilfisk.com

UNITED KINGDOM

Nilfisk Ltd.
Nilfisk House, Bowerbank Way
Gilwilly Industrial Estate, Penrith
Cumbria CA11 9BQ
Tel.: (+44) (0) 1768 868995
Website: www.nilfisk.co.uk

UNITED STATES

Nilfisk Inc.
14600 21st Avenue North
Plymouth, MN-55447
Tel.: (+1) 800-989-2235
Website: www.nilfisk.com

VIETNAM

Nilfisk Vietnam
No. 51 Doc Ngu Str.
P. Vinh Phúc, Q.Ba Dinh
Hanoi
Tel.: (+84) 761 5642
Website: www.nilfisk.com