



Buddy II

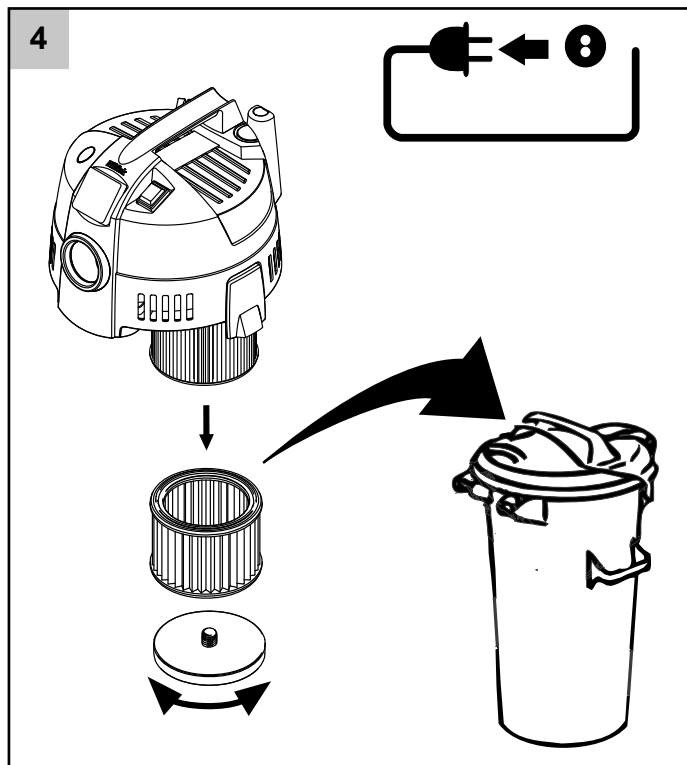
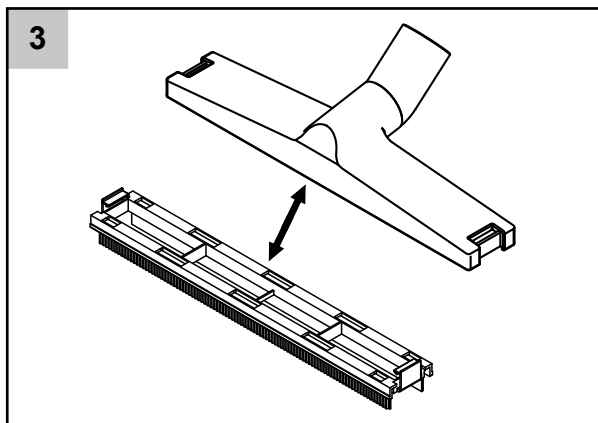
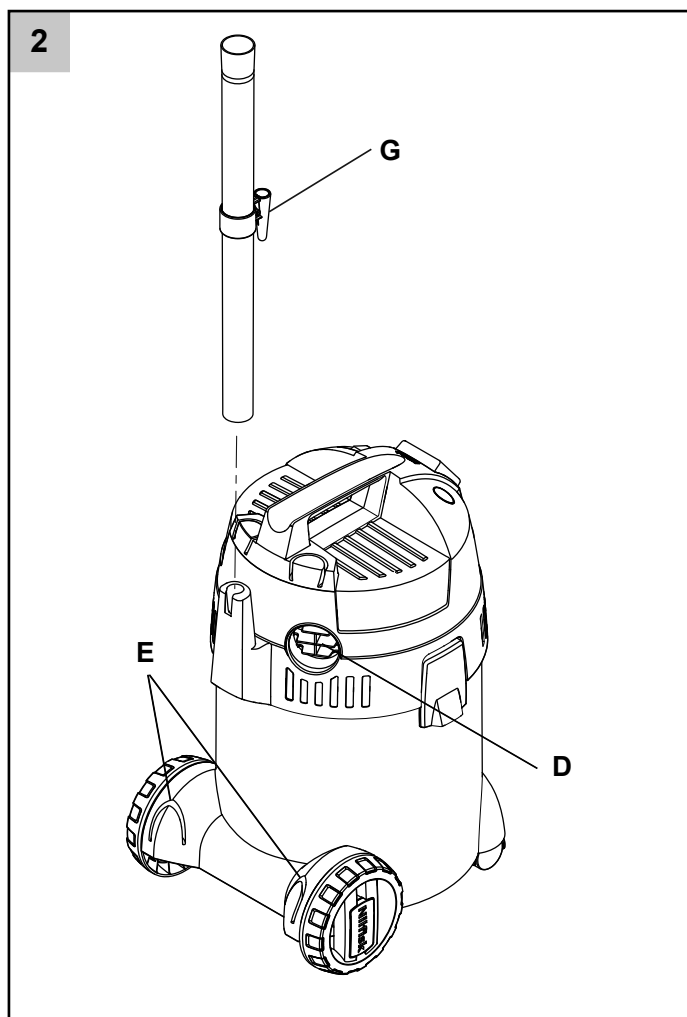
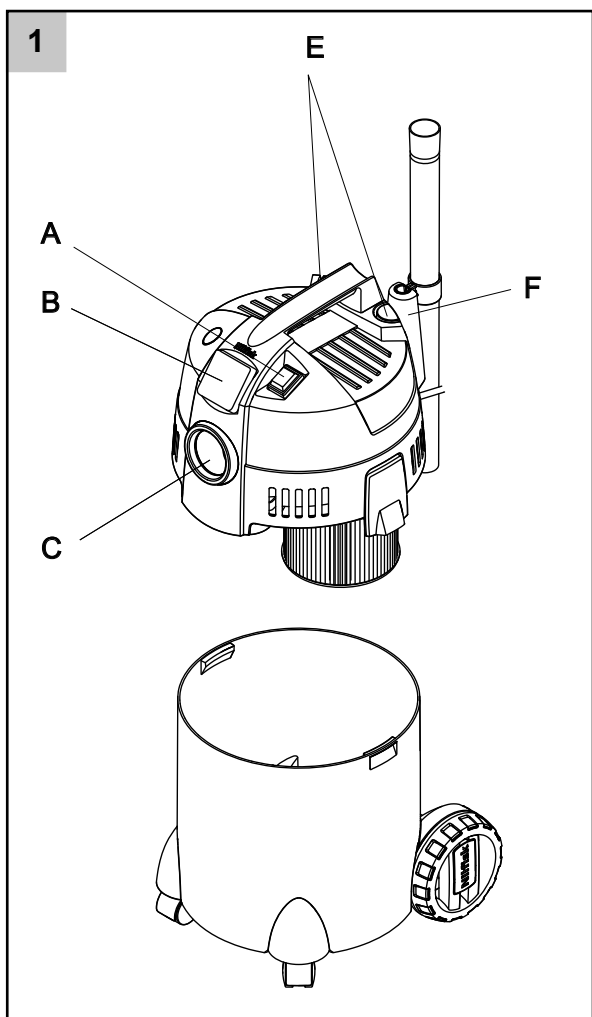


Instructions for use



CS	Návod k obsluze	6 - 10
PL	Instrukcja obsługi	11 - 15
HU	Használati útmutató	16 - 20
RU	Руководство	21 - 25
SL	Navodila za uporabo	26 - 30
SK	Návod na používanie	31 - 35
TR	Kullanım Kılavuzu	36 - 41
LT	Naudojimosi instrukcija	42 - 46
LV	Lietošanas instrukcijas	47 - 51
ET	Kasutamisk juhend	52 - 56
HR	Priručnik za korisnike	57 - 61

- CS
- PL
- HU
- RU
- SL
- SK
- TR
- LT
- LV
- ET
- HR



CS

PL

HU

RU

SL

SK

TR

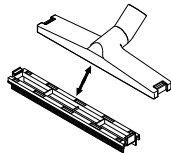
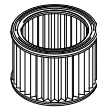
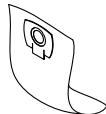
LT

LV

ET

HR

Volitelné příslušenství - Dodatki - Választható tartozékok - Дополнительные принадлежности - Izbirna dodatna oprema - Doplnkové príslušenstvo - Ísteĝe baĝlı aksesuarlar - Izvēles piederumi - Atskirai užsakomi priedai - Valikulised tarvikud - Opcijski pribor

81943049	Wet/dry nozzle	
81943047	Filter kit	
81943048	Dust bag 4 pcs.	

CS

Spoštovani uporabnik Nilfiska,

Čestitamo za nakup novega sesalnika Herkules.

PL

HU

Pred uporabo pripomočka, prosimo, preberite ta dokument in ga shranite na mesto, kjer vam bo vedno na voljo.

RU

SL

Namen in predvidena uporaba

Sesalnik je primeren za osebno uporabo, npr. v gospodinjstvih, domačih delavnicah, za čiščenje avta – za sesanje nenevarnega prahu in nevnetljivih tekočin.

SK

TR

LT

Simboli, ki označujejo navodila**OPOZORILO**

Nevarnost, ki lahko privede do resnih poškodb in škode.

LV

ET

Pomembna opozorila**OPOZORILO**

- Ne spreminjajte nastavitve mehanskih, električnih ali termalnih varnostnih naprav.
- Napravo lahko uporabljajo otroci, stari 8 let in več, in osebe z zmanjšanimi fizičnimi, senzornimi ali mentalnimi sposobnostmi ali s pomanjkanjem izkušenj ter znanja, če so pod stalnim nadzorom ali so dobili navodila o varni uporabi naprave ter razumejo možne nevarnosti.
- Otroci morajo biti nadzorovani, da se z napravo ne bi igrali.
- Otroci ne smejo izvajati

HR

čiščenja in uporabniškega vzdrževanja naprave brez nadzora.

- Na zgornji del sesalnika nikoli ne pršite vode. Nevarnost za osebe, tveganje ali kratek stik.
- Sesalnika ne uporabljajte, če filter ni vstavljen ali če je poškodovan.
- Sesalnik je opremljen s funkcijo pihanja. Funkcije ne uporabljajte na prostem. Uporabljajte jo le s čisto cevjo. Prah je lahko škodljiv za zdravje.

Nevarne snovi**OPOZORILO**

Sesanje nevarnih snovi lahko privede do resnih ali celo usodnih poškodb.

S sesalnikom ne smete posesati naslednjih snovi:

- nevarni prah
- Ne vsesavajte ničesar, kar gori ali se kadi, npr. cigaret, vžigalic ali vročega pepela.
- nevarnega pra živnih, korozivnih tekočin (bencina, topil, kislin, lužnin itd.)
- vnetljivega, eksplozivnega prahu (npr. magnezijevega ali aluminijevega prahu itd.)

Električna povezava

OPOZORILO

- ⚠ • Pred uporabo sesalnika se prepričajte, da se napetost na ploščici s tehničnimi podatki sesalnika ujema z napetostjo napajanja iz lokalnega električnega omrežja.
- Priporočamo, da sesalnik priklopite preko zaščitnega stikala na diferenčni tok.
- Sesalnika ne uporabljajte, če sta električni kabel ali vtikač poškodovana. Redno preverjajte, da kabel in vtikač nista poškodovana. Če je napajalni kabel poškodovan, ga mora zamenjati servis podjetja Nilfisk ali električar, da se izognete nevarnosti pred nadaljnjo uporabo sesalnika.
- Električnega kabla ali vtikača ne prijemajte z mokrimi rokami.
- Da sesalnik iztaknete, ga ne vlecite za kabel. Za iztaknitev iz omrežja primite za vtikač. Pred servisom ali popravilom naprave ali kabla je potrebno vtikač vedno odstraniti iz vtičnice.

Vzdrževanje

Preden začnete z vzdrževalnimi deli vedno izklopite električni vtikač iz omrežne vtičnice.

Recikliranje sesalnika



Embalažo je mogoče reciklirati. Prosimo, da komponente reciklirate in jih ne odvržete med gospodinjske odpadke. Embalažo lahko pustite tudi na mestu podjetja Nilfisk, kjer jo bodo oddali v ustrezen postopek recikliranja.

Kot je določeno v WEEE direktivi 2012/19/EC o starih električnih in elektronskih aparatih je treba uporabljene naprave zbrati ločeno in njih ekološko reciklirati. Za nadaljnje informacije se obrnite na najbližjega trgovca ali lokalne oblasti.

Garancija

Sesalnik serije Nilfisk Buddy II za domačo uporabo ima dveletno (2) garancijo. Če vaš sesalnik ali dodatke izročite v popravilo, morate priložiti kopijo računa.

Popravila v garanciji se izvedejo na podlagi naslednjih pogojev:

- da lahko okvare pripišemo napakam ali okvaram v materialih ali izdelavi. (Garancija ne pokriva obrabe in raztrganja. Prav tako ne pokriva napačne uporabe.)
- da so se navodila o uporabi v celoti upoštevala.
- da popravitelj ni izvedel ali poskušal izvesti serviser, ki ni pooblaščen od podjetja Nilfisk.
- da so bili uporabljeni samo originalni dodatki.
- da izdelek ni bil izpostavljen zlorabi, kot so udarci, sunki ali zmrzal.
- da vaš sesalnik ni bil oddan v najem ali uporabljen za komercialne namene.

Garancija ne velja za baterije, svetilke in obrabljive dele.

V primeru poškodb, nastalih med veljavnostjo garancije in o katerih je bilo podjetje Nilfisk obveščeno, bo Nilfisk po lastni izbiri popravil poškodovane dele, izdelek zamenjal ali povrnil nakupno ceno ob vrnitvi izdelka. Odprte ohišja enote izniči veljavnost garancije. Nadaljnji zahtevki na osnovi garancije niso mogoči. Na zakonske pravice stranke za garancijo to ne vpliva. Zahtevki garancije proizvajalca se naslovijo na proizvajalca. Na zakonske pravice za garancijo tudi to ne vpliva.

Sesanje tekočin

Pred sesanjem tekočin vedno odstranite filtrirno

CS

vrečko. Filter vstavite za mokro delovanje. Preglejte, da pretok deluje pravilno. Če se pojavi pena ali se iz naprave izlije tekočina, takoj prenehajte z delom in izpraznite rezervoar z umazanijo.

PL

HU

Priključitev električnih naprav

RU

Vtičnico na sesalniku uporabljajte samo za name-
ne, opisane v navodilih za uporabo. Pred vklopom
naprave v vtičnico druge naprave:

SL

1. Izklopite sesalnik.
2. Izklopite napravo, ki jo boste priklopili. **POZOR!** Sledite navodilom za uporabo in varnostnim navodilom za naprave, ki se priklopijo v vtičnico električnega orodja. Pred uporabo vedno do konca odvijte kabel sesalnika.
3. **POZOR!** IP24 samo, če je vodotesni pokrov zaprt in če kabel ni priključen.

SK

TR

LT

Električna energija, ki jo priključena naprava porabi, ne sme preseči vrednosti, navedene na tipski tablici sesalnika.

LV

ET

Tehnični podatki

HR

Model	Buddy II 12	Buddy II 18	Buddy II 18 Inox	Buddy II 18T	Buddy II 18T Inox
	EU, UK, ZA, AU, CN	EU, UK, ZA, AU, CN	EU, UK, ZA, AU, CN	EU, UK, ZA, AU, CN	EU, UK
	12 l	18 l	18 l Inox	18 l z električno vtičnico	18 l Inox z električno vtičnico
Napetost (V)	220 - 240	220 - 240	220 - 240	220 - 240	220 - 240
PNOM (W)	1150	1150	1150	1150	1150
Pmaks (W)	1250	1250	1250	1250	1250
Močnostna vtičnica maks (W)	NA	NA	NA	1100	1100
IP	X4	X4	X4	X4	X4
Prostornina posode (l)	12	18	18	18	18
Material posode	Plastike	Plastike	Metal	Plastike	Metal
Napajalni kabel – dolžina (m)	4	4	4	5	5

Napetost delovanja, navedena na ploščici s tehničnimi navedbami, mora ustrezati napajanju iz električnega omrežja.

Identifikacijski podatki delov (glej skico 1&2, stran 4)

- A. Stikalo za vklop/izklop
- B. Priklop električnega orodja*
- C. Priklop sesalne cevi
- D. Priklop na funkcijo pihanja
- E. Predel za shranjevanje dodatkov
- F. Predel za shranjevanje kabla
- G. Hitro parkiranje

* se razlikuje odvisno od modela.

Navodila za upravljanje

Vklop sesalnika

Vklop/izklop – položaj »A« (glej str. 28)

Stikalo »0-I«

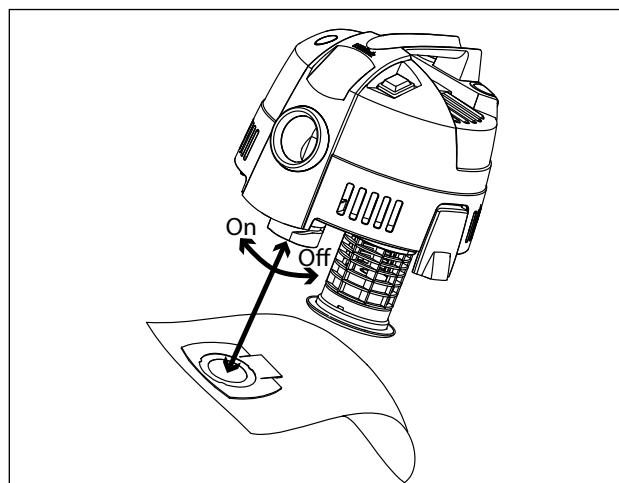
<div style="border: 1px solid black; border-radius: 10px; padding: 5px; text-align: center; width: 40px; margin: 0 auto;"> I 0 </div>	Položaj stikala	Funkcija
	I	Vklop
	0	Izklop

Menjava filtra (glej skico 4, stran 4)

1. Izključite napravo iz napajanja.
2. Disk filtra zavrtite v nasprotni smeri urinega kazalca. Pozorno odstranite filter in preglejte, da ni poškodovan. Če je potrebno ga zamenjajte in odvrzite v skladu z zakonskimi predpisi. Če uporabljate mokri in suhi filter, ga očistite s stisnjenim zrakom (vzdržujete ustrezno razdaljo, da z zračnim tokom ne poškodujete filtra) ali sperite z vodo. Pred uporabo filter osušite.
3. Previdno očistite tesnila filtra, ga namestite in pripnite v smeri urinega kazalca.

Menjava filtrirne vrečke

1. Izključite napravo iz napajanja.
2. Previdno zavrtite kartonsko loputo na priključku sesalne cevi v obratni smeri urinega kazalca in odstranite rabljeno filtrirno vrečko. Filtrirno vrečko odvrzite v skladu z zakonskimi predpisi.
3. Vstavite novo filtrirno vrečko tako, da jo nežno pritisnete v sesalni nastavek in jo zavrtite v smeri urinega kazalca. Nilfisk vedno priporoča uporabo originalnih vrečk za prah od proizvajalca Nilfisk, ki so primerne za fini prah.





EU / UE / EL / EC / EE / ES / EÚ / AB

Declaration of Conformity

Prohlášení o shodě
Konformitätserklärung
Overensstemmelseserklæring
Declaración de conformidad
Vastavusdeklaratsioon
Déclaration de conformité
Vaatumustenmukaisuusvakuutus

Декларация за съответствие
Δήλωση συμμόρφωσης
Megfelelősségi nyilatkozat
Izjava o skladnosti
Dichiarazione di conformità
Atitikties deklaracija
Atbilstības deklarācija
Samsvarserklæring
Conformiteitsverklaring

Declaração de conformidade
Declaracja zgodności
Declaratie de conformitate
Декларация о соответствии
Försäkran om överensstämmelse
Vyhlasenie o zhode
Izjava o skladnosti
Uygunluk beyanı

Manufacturer / Výrobce / Hersteller / Fabrikant / Fabricante / Κατασκευαστής /
Gyártó / Proizvođač / Fabbricante / Gamintojas / Ražotājs / Produzent / Fabrikant /
Fabricante / Producent / Producător / производитель / Tillverkaren / Výrobca /
Proizvajalec/ Üretici firma:

**Nilfisk A/S, Kornmarksvej 1
DK-2605 Broendby, DENMARK**

Product / Produkt / Producto, Toode, Produit, Tuote / Продукт /
Προϊόν / Termék / Proizvod / Prodotto / Produktas / Produkts /
Artikel / Produtos / Produs / Izdelek / Ürün

Buddy II*, Multi II 22*, 30*, 50*

Description / Popis / Beschreibung / Beskrivelse / Descripción /
Kirjeldus / La description / Kuvaus / Описание / Περιγραφή / Leirás /
Opis / Descrizione / Aprašymas / Apraksts / Beschrijving / Descrição /
Descriere / Beskrivning / Popis / Açıklama

**VAC - Consumer - Wet/Dry
220-240V 50-60Hz, IP24**

- | | | |
|---------------------------------------------------------------------------------------------------------------------------------------------------------------------------|-----------------------------------------------------------------------------------------------------------------------------------------------------------------|---------------------------------------------------------------------------------------------------------------------------------------------------------------------|
| EN We, Nilfisk hereby declare under our sole responsibility, that the above-mentioned product(s) is/are in conformity with the following directives and standards. | BG Ние, Nilfisk с настоящото декларираме на своя лична отговорност, че посочените по-горе продуктът е в съответствие със следните директиви и стандарти. | PT Nós, a Nilfisk declaramos, sob nossa exclusiva responsabilidade, que o produto acima mencionado está em conformidade com as diretrizes e normas a seguir. |
| CS My, Nilfisk prohlašujeme na svou výlučnou odpovědnost, že výše uvedený výrobek je ve shodě s následujícími směrnici a normami. | EL Εμείς, Nilfisk δηλώνουμε με αποκλειστική μας ευθύνη, ότι το προαναφερόμενο προϊόν συμμορφώνεται με τις ακόλουθες οδηγίες και πρότυπα. | PL My, Nilfisk Niniejszym oświadczamy z pełną odpowiedzialnością, że wyżej wymieniony produkt jest zgodny z następującymi dyrektywami i normami.. |
| DE Wir, Nilfisk erklären in alleiniger Verantwortung, dass das oben genannte Produkt den folgenden Richtlinien und Normen entspricht. | HU Mi, Nilfisk kijelentjük, egyedüli felelősséggel, hogy a fent említett termék megfelel az alábbi irányelveknek és szabványoknak | RO Noi, Nilfisk Prin prezenta declarăm pe propria răspundere, că produsul mai sus menționat este în conformitate cu următoarele standarde și directive. |
| DA Vi, Nilfisk erklærer hermed under eget ansvar at ovennævnte produkt(er) er i overensstemmelse med følgende direktiver og standarder. | HR Mi, Nilfisk izjavljujemo pod punom odgovornošću, da gore navedeni proizvod u skladu sa sljedećim direktivama i standardima. | RU Мы, Nilfisk настоящим заявляем под нашу полную ответственность, что вышеперечисленные продукция соответствует следующими директивам и стандартам. |
| ES Nosotros, Nilfisk declaramos bajo nuestra única responsabilidad que el producto antes mencionado está en conformidad con las siguientes directivas y normas | IT Noi, Nilfisk dichiara sotto la propria responsabilità, che il prodotto di cui sopra è conforme alle seguenti direttive e norme. | SV Vi Nilfisk förklarar härmed under eget ansvar att ovan nämnda produkt överensstämmer med följande direktiv och normer. |
| ET Meie, Nilfisk Käesolevaga kinnitame ja kanname ainuisikulist vastutust, et eespool nimetatud toode on kooskõlas järgmiste direktiivide ja | LT Mes, "Nilfisk pareiškiu vienašališkos atsakomybės, kad pirmiau minėtas produkto atitinka šias direktyvas ir standartus | SK My, Nilfisk prehlasujeme na svoju výlučnú zodpovednosť, že vyššie uvedený výrobok je v zhode s nasledujúcimi smernicami a normami. |
| FR Nilfisk déclare sous notre seule responsabilité que le produit mentionné ci-dessus est conforme aux directives et normes suivantes. | LV Mēs, Nilfisk šo apliecinu ar pilnu atbildību, ka iepriekš minētais produkts atbilst šādām direktīvām un standartiem | SL Mi, Nilfisk izjavljamo s polno odgovornostjo, da je zgoraj omenjeni izdelek v skladu z naslednjimi smernicami in standardi. |
| FI Me, Nilfisk täten vakuutamme omalla vastuulla, että edellä mainittu tuote on yhdenmukainen seuraavien direktiivien ja standardien mukaisesti | NO Vi, Nilfisk erklærer herved under eget ansvar, at det ovennevnte produktet er i samsvar med følgende direktiver og standarder | TR Nilfisk, burada yer alan tüm sorumluluklarımızı göze, yukarıda belirtilen ürünün aşağıdaki direktifler ve standartlara uygun olduğunu beyan ederiz. |
| NL We verklaren Nilfisk hierbij op eigen verantwoordelijkheid, dat het bovengenoemde product voldoet aan de volgende richtlijnen en normen | | |

2014/35/EU	EN 60335-1:2012+A11:2014+A13:2017+A1:2019+A2:2019+A14:2019 EN 60335-2-2:2010+A11:2012+A1:2013
2014/30/EU	EN 55014-1:2017 EN 55014-2:2015 EN 61000-3-2:2019 EN 61000-3-3:2013+A1:2019
2011/65/EU	EN 63000:2018

Authorized signatory: Pierre Mikaelsson, Executive Vice President, Global Products & Services, Nilfisk NLT

May 28, 2020



<http://www.nilfisk.com>

HEAD QUARTER

DENMARK

Nilfisk A/S
Kornmarksvej 1
DK-2605 Broendby
Tel.: (+45) 4323 8100
Website: www.nilfisk.com

SALES COMPANIES

ARGENTINA

Nilfisk srl.
Edificio Central Park
Herrera 1855, 6th floor/604
Ciudad de Buenos Aires
Tel.: (+54) 11 6091 1571
Website: www.nilfisk.com.ar

AUSTRALIA

Nilfisk Pty Ltd
Unit 1/13 Bessemer Street
Blacktown NSW 2148
Tel.: (+61) 2 98348100
Website: www.nilfisk.com.au

AUSTRIA

Nilfisk GmbH
Metzgerstrasse 68
5101 Bergheim bei Salzburg
Tel.: (+43) 662 456 400 90
Website: www.nilfisk.at

BELGIUM

Nilfisk n.v.-s.a.
Riverside Business Park
Boulevard Internationalelaan 55
Bâtiment C3/C4 Gebouw
Bruxelles 1070
Tel.: (+32) 14 67 60 50
Website: www.nilfisk.be

BRAZIL

Nilfisk do Brasil
Av. Eng. Luis Carlos Berrini, 550
40 Andar, Sala 03
SP - 04571-000 Sao Paulo
Tel.: (+11) 3959-0300 / 3945-4744
Website: www.nilfisk.com.br

CANADA

Nilfisk Canada Company
240 Superior Boulevard
Mississauga, Ontario L5T 2L2
Tel.: (+1) 800-668-8400
Website: www.nilfisk.ca

CHILE

Nilfisk S.A. (Comercial KCS Ltda)
Salar de Llamara 822
8320000 Santiago
Tel.: (+56) 2684 5000
Website: www.nilfisk.cl

CHINA

Nilfisk
4189 Yindu Road
Xinzhuang Industrial Park
201108 Shanghai
Tel.: (+86) 21 3323 2000
Website: www.nilfisk.cn

CZECH REPUBLIC

Nilfisk s.r.o.
VGP Park Horní Počernice
Do Čertous 1/2658
193 00 Praha 9
Tel.: (+420) 244 090 912
Website: www.nilfisk.cz

DENMARK

Nilfisk Danmark A/S
Industrivej 1
Hadsund, DK-9560
Tel.: 72 18 21 20
Website: www.nilfisk.dk

FINLAND

Nilfisk Oy Ab
Koskelontie 23 E
02920 Espoo
Tel.: (+358) 207 890 600
Website: www.nilfisk.fi

FRANCE

Nilfisk SAS
26 Avenue de la Baltique
Villebon sur Yvette
91978 Courtabouef Cedex
Tel.: (+33) 169 59 87 24
Website: www.nilfisk.fr

GERMANY

Nilfisk GmbH
Guido-Oberdorfer-Straße 2-10
89287 Bellenberg

Tel.: (+49) (0)7306/72-444
Website: www.nilfisk.de

GREECE

Nilfisk A.E.
Αναπαύσεως 29
Κορωπία T.K. 194 00
Tel.: (30) 210 9119 600
Website: www.nilfisk.gr

HOLLAND

Nilfisk B.V.
Versterkerstraat 5
1322 AN Almere
Tel.: (+31) 036 5460760
Website: www.nilfisk.nl

HONG KONG

Nilfisk Ltd.
2001 HK Worsted Mills
Industrial Building
31-39, Wo Tong Tsui St.
Kwai Chung, N.T.
Tel.: (+852) 2427 5951
Website: nilfisk.com

HUNGARY

Nilfisk Kft.
II. Rákóczi Ferenc út 10
2310 Szigetszentmiklós-Lakihegy
Tel.: (+36) 24 475 550
Website: www.nilfisk.hu

INDIA

Nilfisk India Limited
Pramukh Plaza, 'B' Wing, 4th floor, Unit No. 403
Cardinal Gracious Road, Chakala
Andheri (East) Mumbai 400 099
Tel.: (+91) 22 6118 8188
Website: www.nilfisk.in

IRELAND

Nilfisk
1 Stokes Place
St. Stephen's Green
Dublin 2
Tel.: (+35) 3 12 94 38 38
Website: www.nilfisk.ie

ITALY

Nilfisk SpA
Strada Comunale della Braglia, 18
26862 Guardamiglio (LO)
Tel.: (+39) (0) 377 414021
Website: www.nilfisk.it

JAPAN

Nilfisk Inc.
1-6-6 Kita-shinyokohama, Kouhoku-ku
Yokohama, 223-0059
Tel.: (+81) 45548 2571
Website: www.nilfisk.com

MALAYSIA

Nilfisk Sdn Bhd
Sd 33, Jalan KIP 10
Taman Perindustrian KIP
Sri Damansara
52200 Kuala Lumpur
Tel.: +603 6275 3120
Website: www.nilfisk.com

MEXICO

Nilfisk de Mexico, S. de R.L. de C.V.
Pirineos 515, Int. 60-70
Zona Industrial Benito Juárez
Queretaro, QRO, CP 76120
Tel.: (+52) 442 427 77 00
Website: www.nilfisk.com

NEW ZEALAND

Nilfisk Limited
Suite F, Building E
42 Tawa Drive
0632 Albany Auckland
Tel.: (+64) 9 414 1996
Website: www.nilfisk.com

NORWAY

Nilfisk AS
Bjørnerudveien 24
1266 Oslo
Tel.: (+47) 22 75 17 80
Website: www.nilfisk.no

PERU

Nilfisk S.A.C.
Calle Boulevard 162, Of. 703, Lima 33- Perú
Lima
Tel.: (511) 435-6840
Website: www.nilfisk.com

POLAND

Nilfisk Sp. Z.O.O.
Millenium Logistic Park
ul. 3 Maja 8, Bud. B4
05-800 Pruszków
Tel.: (+48) 22 738 3750
Website: www.nilfisk.pl

PORTUGAL

Nilfisk Lda.
Sintra Business Park
Zona Industrial Da Abrunheira
Edifício 1, 1° A
P2710-089 Sintra

Tel.: (+351) 21 911 2670
Website: www.nilfisk.pt

RUSSIA

Nilfisk LLC
Vyatskaya str. 27, bld. 7/1st
127015 Moscow
Tel.: (+7) 495 783 9602
Website: www.nilfisk.ru

SINGAPORE

Den-Sin
22 Tuas Avenue 2
639453 Singapore
Tel.: (+65) 6268 1006
Website: www.densin.com

SLOVAKIA

Nilfisk s.r.o.
Bancíkovej 1/A
SK-821 03 Bratislava
Tel.: (+421) 910 222 928
Website: www.nilfisk.sk

SOUTH AFRICA

Nilfisk (Pty) Ltd
Kimbult Office Park, 9 Zeiss Road
Laser Park, Honeydew
Johannesburg
Tel.: (+27) 118014600
Website: www.nilfisk.co.za

SOUTH KOREA

Nilfisk Korea
3F Duksoo B/D, 317-15
Sungsoo-Dong 2Ga
Sungdong-Gu, Seoul
Tel.: (+82) 2497 8636
Website: www.nilfisk.co.kr

SPAIN

Nilfisk S.A.U
Paseu del Rengle, 5 Planta. 9-10
08302 Mataró
Tel.: (34) 93 741 2400
Website: www.nilfisk.es

SWEDEN

Nilfisk AB
Taljegårdsgatan 4
431 53 Mölndal
Tel.: (+46) 31 706 73 00
Website: www.nilfisk.se

SWITZERLAND

Nilfisk AG
Ringstrasse 19
Kircheberg/Industri Stelz
9500 Wil
Tel.: (+41) 71 92 38 444
Website: www.nilfisk.ch

TAIWAN

Nilfisk Ltd
Taiwan Branch (H.K.)
No. 5, Wan Fang Road
Taipei
Tel.: (+88) 6227 00 22 68
Website: www.nilfisk.tw

THAILAND

Nilfisk Co. Ltd.
89 Soi Chokechai-Ruammitr
Viphavadee-Rangsit Road
Ladyao, Jatuchak, Bangkok 10900
Tel.: (+66) 2275 5630
Website: www.nilfisk.co.th

TURKEY

Nilfisk A.S.
Serifali Mh. Bayraktar Bulv. Sehit Sk. No:7
Ümraniye, 34775 Istanbul
Tel.: +90 216 466 94 94
Website: www.nilfisk.com.tr

UNITED ARAB EMIRATES

Nilfisk Middle East Branch
SAIF-Zone
P.O. Box 122298
Sharjah
Tel.: (+971) (0) 655-78813
Website: www.nilfisk.com

UNITED KINGDOM

Nilfisk Ltd.
Nilfisk House, Bowerbank Way
Gilwilly Industrial Estate, Penrith
Cumbria CA11 9BQ
Tel.: (+44) (0) 1768 868995
Website: www.nilfisk.co.uk

UNITED STATES

Nilfisk Inc.
14600 21st Avenue North
Plymouth, MN-55447
Tel.: (+1) 800-989-2235
Website: www.nilfisk.com

VIETNAM

Nilfisk Vietnam
No. 51 Doc Ngu Str.
P. Vinh Phúc, Q.Ba Dinh
Hanoi
Tel.: (+84) 761 5642
Website: www.nilfisk.com