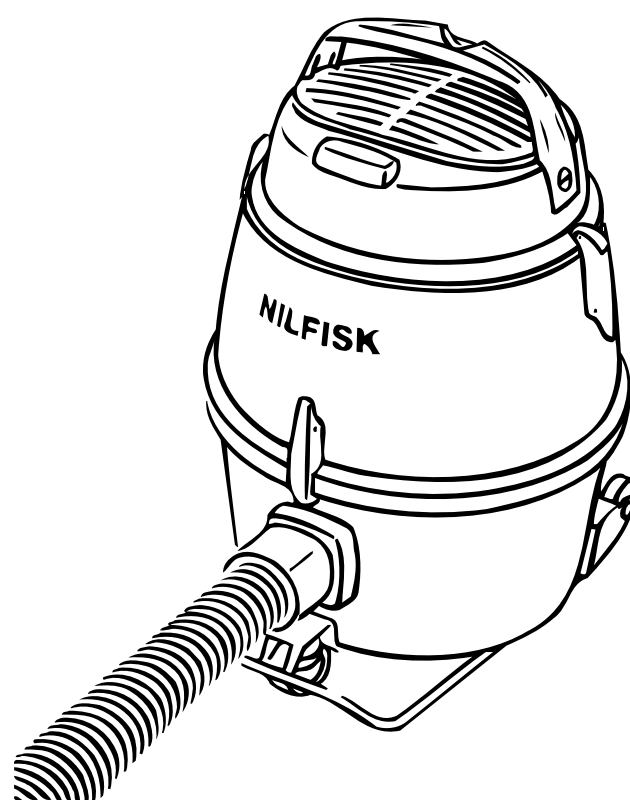


Nilfisk

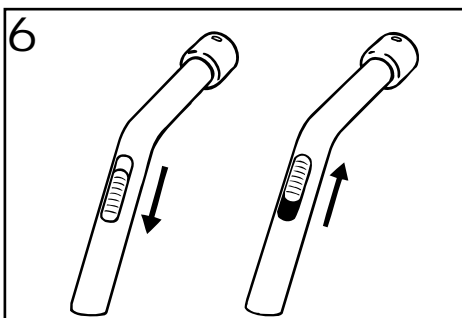
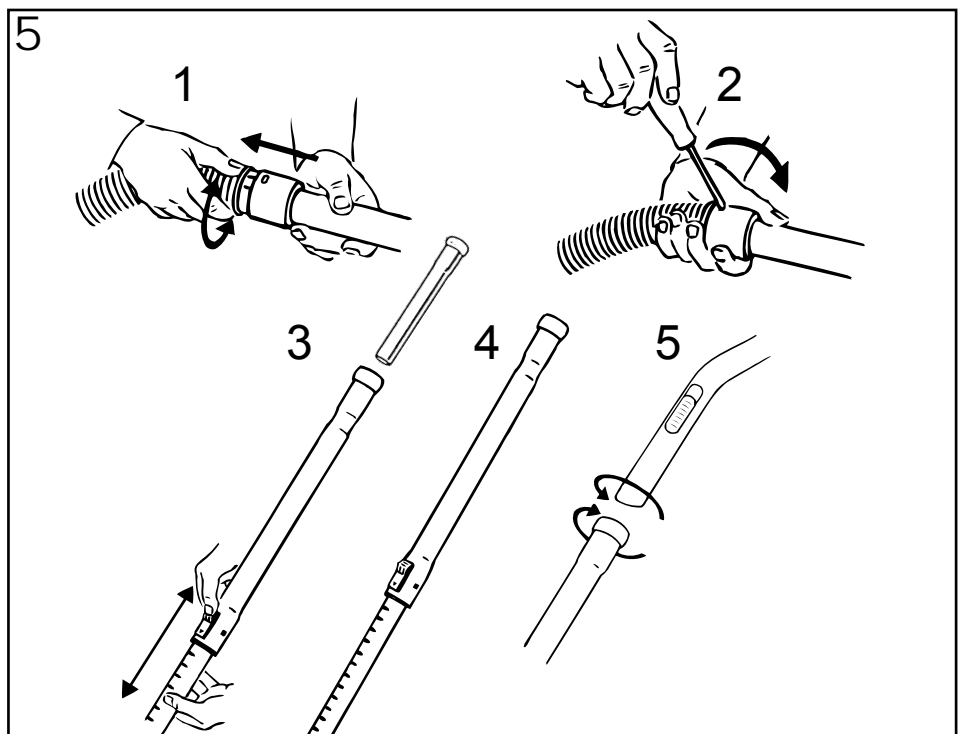
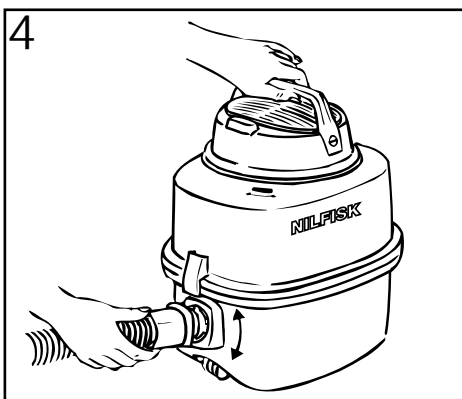
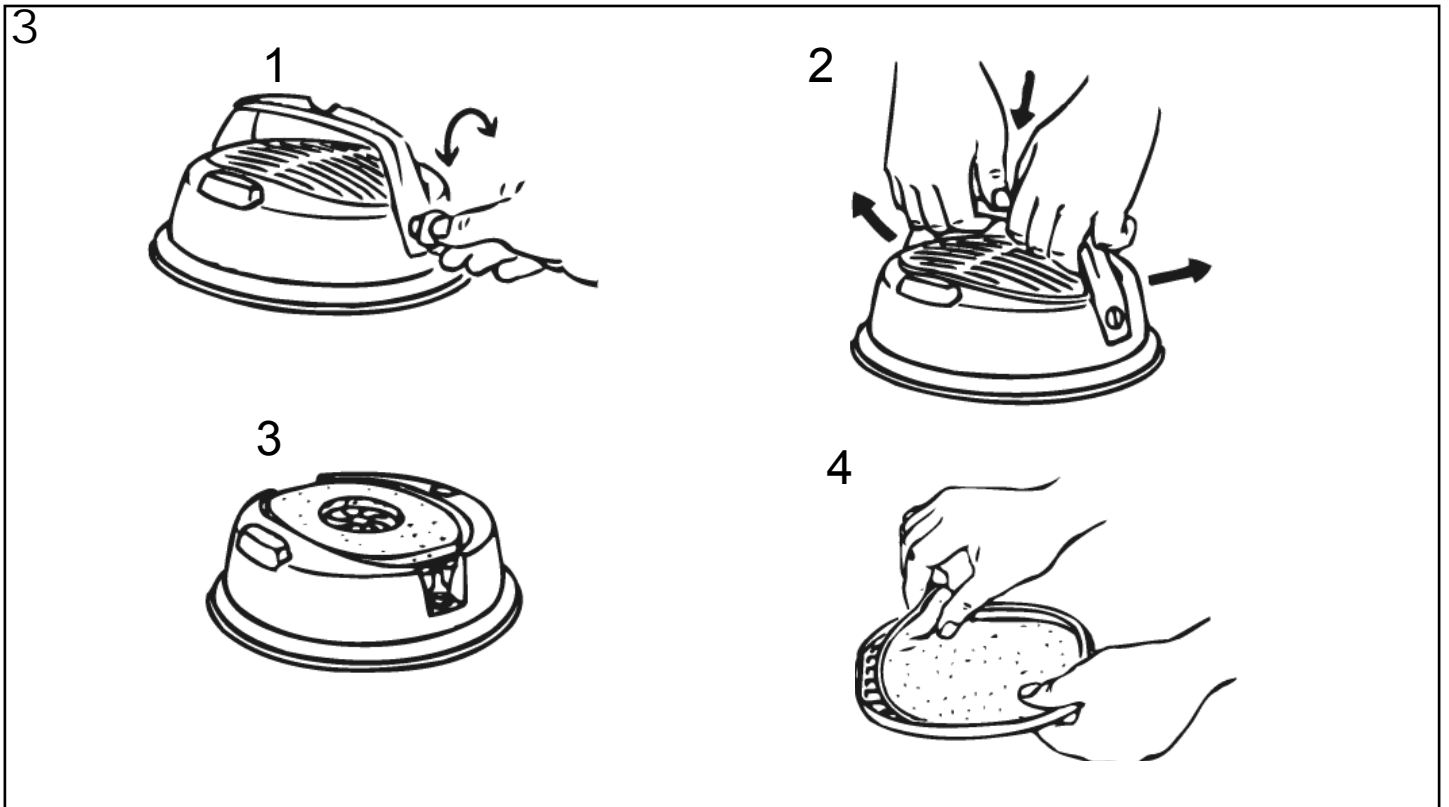
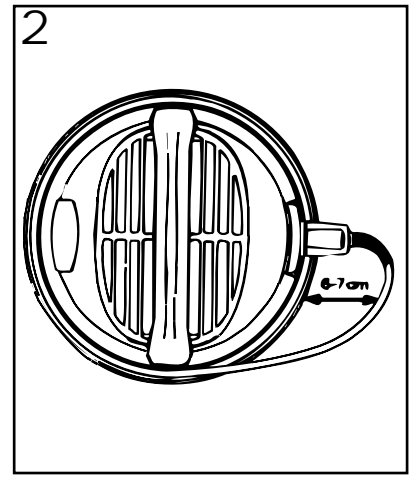
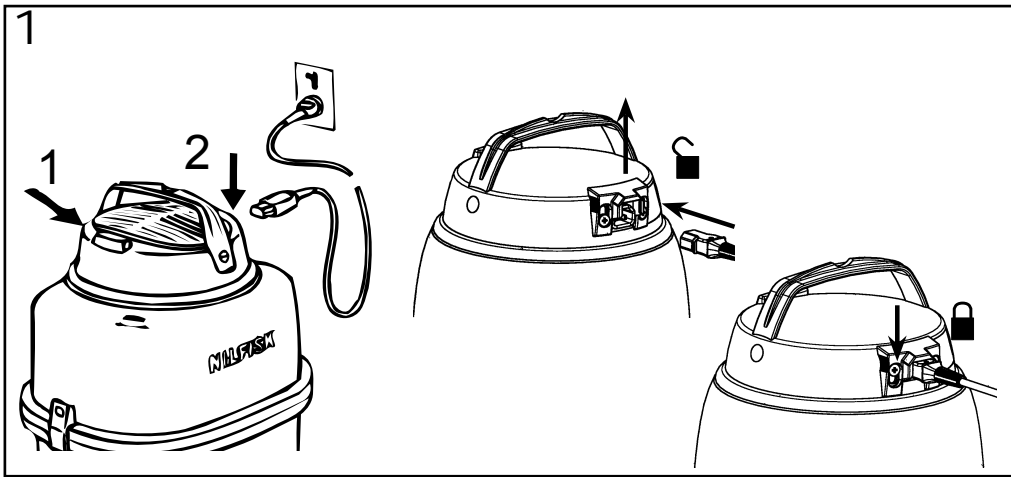
GM 80

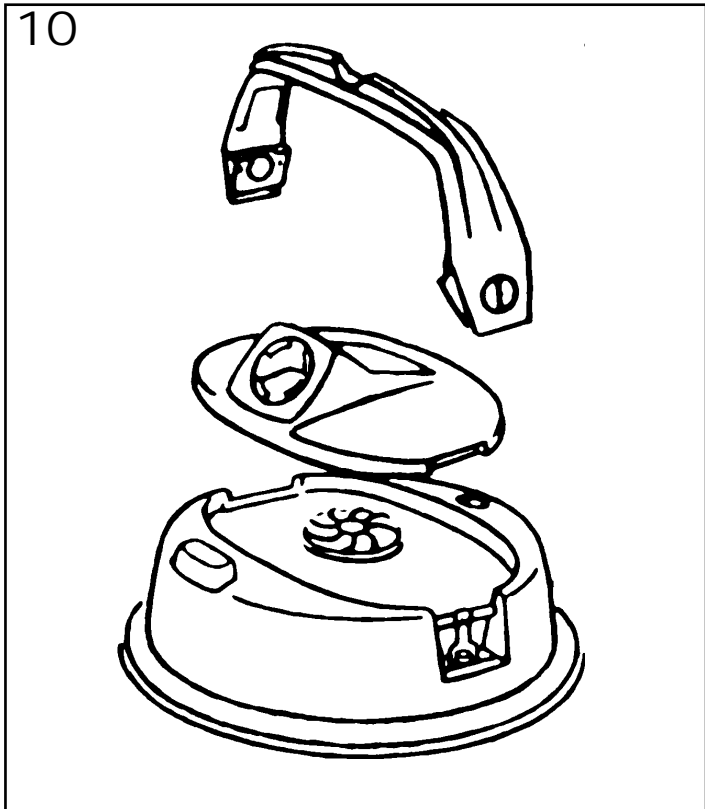
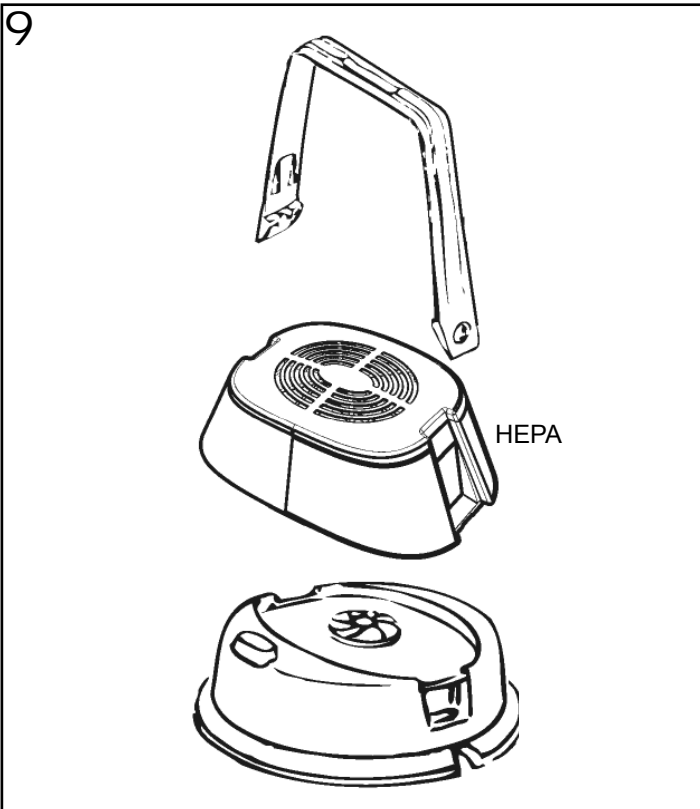
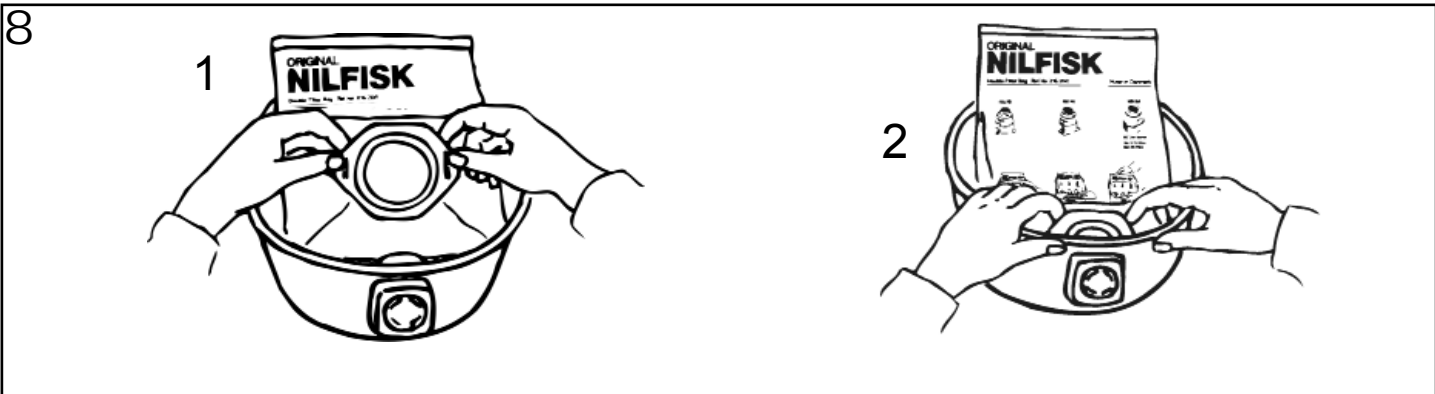
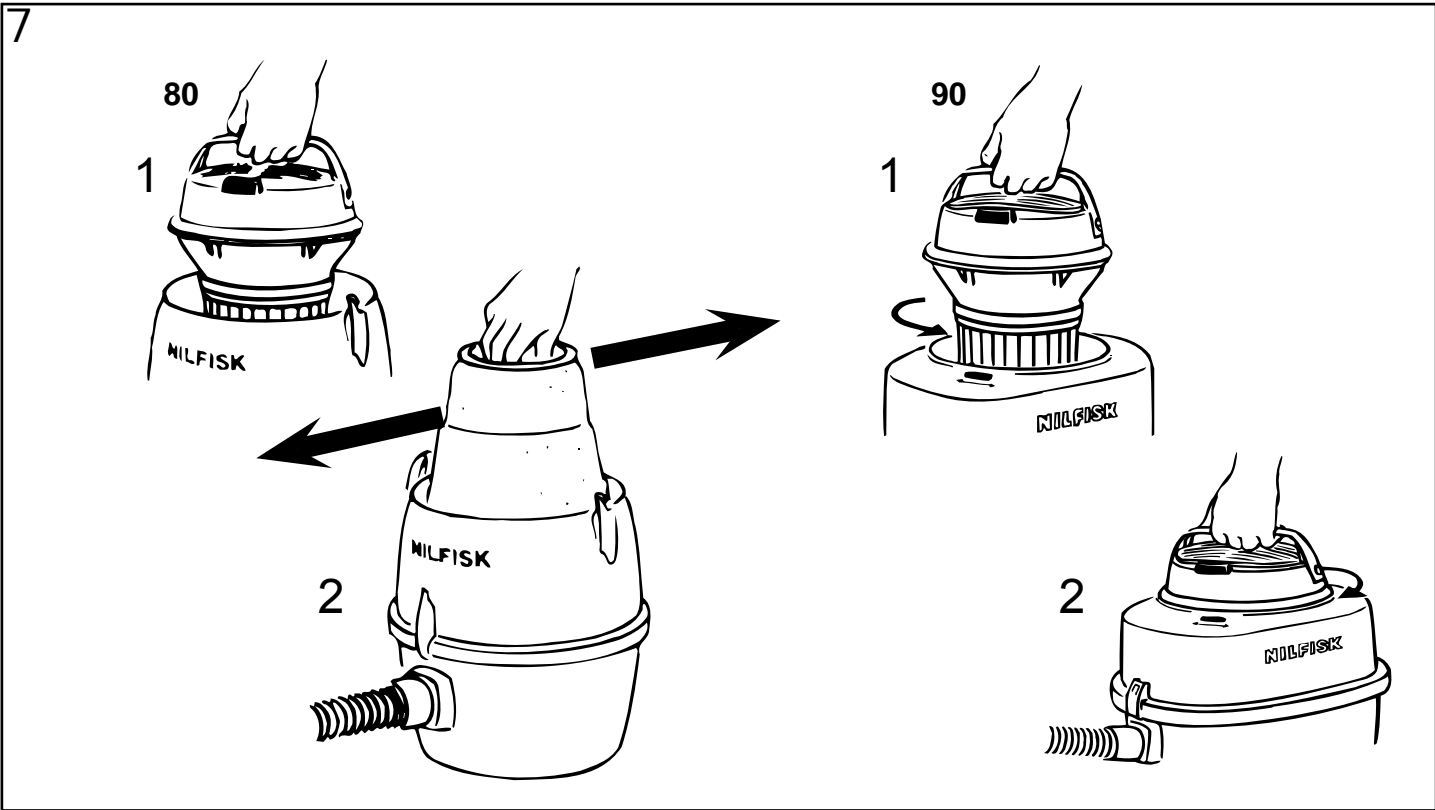


Instructions for use



CE





ⒹⒶ	Brugsanvisning	5 - 8
ⓃⓄ	Bruksanvisning	9 - 12
ⓈⓋ	Driftsinstruks	13 - 16
ⒻⒾ	Käyttöohje	17 - 20
ⒺⓃ	Instructions for use	21 - 24
ⓉⓎ	Bedienungsanleitung	25 - 29
ⒻⓇ	Mode d'emploi	30 - 34
ⓃⒻ	Gebruiksaanwijzing	35 - 39
ⒺⓈ	Instrucciones de utilización	40 - 44
ⓅⓉ	Instruções de utilização	45 - 49
ⒾⓉ	Istruzioni per l'uso	50 - 54
ⒺⒻ	Οδηγίες χρήσης	55 - 59
ⓉⓇ	işletme kılavuzu	60 - 65
ⒺⓉ	Kasutusjuhised	66 - 69
ⒻⓋ	Lietošanas instrukcijas	70 - 73
ⒻⓉ	Naudojimo instrukcija	74 - 77
ⓅⒻ	Instrukcja obsługi	78 - 82
ⒸⓈ	Návod k použití	83 - 86
ⒺⒻ	Návod na použitie	87 - 90
ⒺⓀ	Navodila za uporabo	91 - 95
ⒻⓇ	Használati utasítás	96 - 100
ⒻⓇ	Инструкция по применению	101 - 105
	Data	106 - 111
	CE Declaration	112 - 117

Lugupeetud Nilfiski klient

Õnnitleme Teid uue Nilfisk tolmuimeja ostu puhul!

Enne seadme esmakordset kasutamist tutvuge põhjalikult käesoleva dokumendiga ning hoidke seda alati käepärast.

Otstarve ja kasutamine

Masin on ette nähtud kommertskasutuseks, näiteks hotellides, koolides, haiglates, tehastes, poodides ja kontorites, kus on kodumajapidamisest erinev kasutuseesmärk. Valmistamisest tingitud õnnetusi saavad ära hoida ainult masina kasutajad.

LUGEGE LÄBI KÕIK OHUTUSJUHISED JA PIDAGE NEIST KINNI.

Masin sobib kuiva ja mittesüttiva tolmu kogumiseks. Igasugust muud kasutamist loetakse ebaõigeks kasutamiseks. Tootja ei võta sellisest kasutusest tulenevate kahjustuste puhul mingit vastutust. Sellisest kasutamisest tulenev risk lasub ainult kasutajal endal. Õige kasutamine tähendab ka õiget käitumist, hooldust ja parandamist, nagu on määranud tootja.

Juhiseid märkivad sümbolid**HOIATUS**

Oht mis võib põhjustada tõsiseid vigastusi ja kahjustusi.

Olulised hoiatused**HOIATUS**

- Tulekahju, elektrilöögi ja vigastuse ohu vähendamiseks lugege enne kasutamist hoolikalt läbi kõik ohutusjuhised ja -tähist. Tolmuimeja on projekteeritud ettenähtud puhastustööde turvaliseks tegemiseks. Elektriliste ja mehaaniliste osade kahjustumise korral tuleb tolmuimeja ja/või tarvik enne selle uuesti kasutamist remontida pädevas hooldustöökojas või tootja juures, et vältida masina edasisi kahjustu-

si või kasutaja vigastuste ohtu.

- Elektrilöögi ohu vähendamiseks ärge kasutage masinat välitingimustes ega märgadel pindadel.
- Masin on mõeldud ainult siseruumides kasutamiseks.
- Masinat tuleb hoida ainult sisetingimustes.
- Hoidke juuksed, avarad riided, sõrmed ja muud kehaosad eemal avaustest ja liikuvatest osadest. Ärge pange avadesse mingeid esemeid ega kasutage masinat, kui mõni ava on blokeeritud. Hoidke avad puhtad tolmust, kiududest, juuksekarvadest ja muust, mis võib õhuvoolu takistada.
- Lapsed peavad olema järelvalve all, et nad ei saaks seadmega mängida.
- Lapsed ei tohi seadet ilma järelvalveta puhastada ega hooldada.
- Treppide puhastamisel olge eriti ettevaatlik.
- Tolmuimeja on varustatud eelpaigaldatud paberist tolmukotiga. Ärge kunagi kasutage tolmuimejat ilma korralikult paigaldatud tolmukotita.
- Kui tolmuimeja ei tööta korralikult või see on maha kukkunud, katki, õue jäänud või vette kukkunud, saatke see teeninduskeskusesse või edasimüüja juurde hooldusse.
- Mehaaniliste ja elektriliste ohutusseadmete muutmise ja modifitseerimine on keelatud.

- Operaatorid peavad olema piisavalt instrueeritud masinate kasutamiseks.

Elektriühendus



HOIATUS

- Enne masina kasutamist veenduge, et andmeplaadil olev pingevastab toitepingele.
- Kasutage seinakontakti ainult selleks ettenähtud viisil.
- Ärge jätke masinat järelvalveta, kui see on ühendatud vooluvõrku.
- Pärast masina kasutamist ja enne hoolduse teostamist tuleb toitejuhe vooluvõrgust eemaldada. Enne juhtme väljatõmbamist lülitage kõik juhtseadised välja.
- Tolmuimeja lahtiühendamiseks ärge tõmmake toitejuhtmest. Lahtiühendamisel hoidke pistikust, mitte juhtmest.
- Tolmuimejat ei ole tohi kasutada, kui elektrijuhtmel või pistikul on mis tahes kahjustuse märke. Kontrollige regulaarselt juhtmel ja pistikul kahjustuste puudumist. Kahjustuste korral tohib masinat parandada ainult Nilfisk-Advance või volitatud Nilfisk-Advance'i hoolduskeskus, et vältida ohu teket.
- Ärge puudutage juhett või pistikut niiskete kätega.
- Masinat ei tohi juhtmest sikutada ega kanda, juhett käepidemisena kasutada, jätta juhett suletud ukse vahele, tõmmata juhett üle

teravate servade või nurkade. Ärge laske tolmuimejal üle juhtme sõita. Vältige juhtme kokkupuudet kuumade pindadega.

Ohtlikud materjalid



HOIATUS

- Ohtlike materjalide imamine võib põhjustada tõsiseid või isegi surmavaid vigastusi.
- Alljärgnevat materjale ei ole tolmuimejaga lubatud imada:
- ohtlik tolm;
 - kuumad ained (põlevad sigaretid, kuum tuhk, jne.);
 - süttimisohtlikud, plahvatusohtlikud, agressiivsed vedelikud (nt. bensiin, lahustid, happed, alused, jne.);
 - süttimisohtlik, plahvatusohtlik tolm (nt. magneesiumi või alumiiniumi tolm, jne.).

Kasutusjuhend

Enne tolmuimeja kasutamist tuleb voolik paigaldada kumera toru peale vastavalt punktis 5 kirjeldatule.

1 Käivitamine/ seiskamine

1. Asetage seadme pistik mootori pistikupessa. Pange pistik seinakontakti.

Mootori käivitamiseks vajutage nuppu 1.

Mootori seiskamiseks vajutage uuesti nuppu 1.

Pärast kasutamist eemaldage pistik seinakontaktist.

Toitejuhtme eemaldamine

Juhtme eluea pikendamiseks eemaldage see iga kord pärast kasutamist mootori küljest, rullige lahtiselt kokku ja pange hoiukohta.

2 Märkus

Ärge kerige juhett kõvasti ümber mootori, kuna see seab juhtme pinget alla ja lühendab selle eluiga.

3 Mikrostaatiline filter

Hall mikrostaatiline filter mootori peal kogub ja säilitab mikroosakesed efektiivselt. Pideva väljalaskeõhu puhastamise tagamiseks ja mootori ülekuumenemise vältimiseks on vajalik filtrit regulaarselt vahetada. Mikrostaatilist filtrit tuleb vahetada iga u 50 kasutamistunni järel, see vastab ühele aastale koduses majapidamises kasutamisel.

Vahetamine

1. Keerake kruvisid mündiga kuni sooned on vertikaalselt.
2. Vabastage käepide keskkoha kergelt tahapoole vajutades. Vajutage kuni mõlemad otsad tulevad mootori süvenditest välja.
3. Võtke välja väljalaskeõhu võre ja filter. Heli absorbeeriv materjal peab jääma mootori peale.
4. Eemaldage hall filter ja paigaldage uus. Asetage võre tagasi. Pange käepide oma kohale ja lukustage see keerates kruvisid kuni sooned on horisontaalselt.

4 Vooliku ühendamine

Sisestage bajonettühendus imamisavasse ja lukustage see keerates kellaosuti suunas. Vooliku eemaldamiseks toimige vastupidiselt.

5 Voolik ja torud

1. **Vooliku paigaldamine kumera toru külge**
Lükake voolik kumera toru sisse ja reguleerige kuni lukustus haakub.
2. **Vooliku eemaldamine kumera toru küljest**
Kui soovite vooliku kumera toru küljest eemaldada, saate kergesti blokeeringu eemaldada.

Vajutage ühele blokaatorile kruvikeerajaga nagu näidatud pildil. Vajutage blokaatorile kuni see vabaneb. Korra teisel blokaatoril. Nüüd on võimalik kumer toru vooliku küljest eemaldada.

Teleskoopitoruga mudel

Teleskoopitoru saab reguleerida kasutaja kasvule vastavaks.

3. Vabastage toru vastavalt pildil näidatule ja tõmmake soovitud asendisse.
4. Lukustage toru nagu pildil näidatud.

Kõik mudelid

5. Lükake kumer toru terastoru sisse.

6 Imamisvõimsuse reguleerimine

1. Imamisvõimsust reguleeritakse vooliku käepidemel oleva liugklapiga. Imamisvõimsus on maksimaalne, kui klapp on lükatud ette kinnisesse asendisse.
2. Näiteks lahtiste katete ja kardinade puhastamiseks saab

imamisvõimsust vähendada lükates klapi tagumisse asendisse.

7 Filtri raputamine

Imamisvõimsuse ühtlasel tasemel hoidmiseks tuleb filtrit hoida võimalikult puhtana raputades seda regulaarsete intervallide järel.

Filtrit ei tohi pesta või harjata.

Mootori 80 eemaldamine

1. Hoidke mootori käepidemest ja avage ülemine konks. Tõstke mootor üles.
2. Tõmmake filter alumiselt plaadilt välja ja raputage seda õrnalt küljelt küljele. Voolik peab samal ajal olema kinnitatud paagi külge.
Filtrit võib puhastada tolmuimejaga.

Mootori 90 eemaldamine

1. Eemaldage mootor keerates selle käepidet vastupäeva. Tõstke mootor üles.

Paagi tühjendamine

Kui filter on raputatud ja voolik lahti ühendatud, vabastage kaks sulgurit ja avage paak. Tõstke ülemine osa üles ja tühjendage paagi alumine osa.

Mootori 80 tagasipanek

Mootori tagasipanekul veenduge, et lüliti on üle paagi imamisava ja pistik on keeratud tahapoole.

Mootori 90 tagasipanek

2. Pange mootor tagasi nii, et sisse/välja lüliti on paagil mootori paigaldusmärgi vastasküljel ja pistik on keeratud tahapoole. Keerake mootorit kellaosuti suunas kuni kuulete klõpsatust. Kui mootor keerates ei lukustu, vajutage paagi sees punast lukustit noolega näidatud suunas.

8 Imamine tolmuotiga

Tolmuimeja on varustatud kahekihilise isekohanduva tolmuotiga. Paagi vabastamiseks avage konksud ja tõstke ülemine mootoriga/filtriga osa välja. Paigaldage tolmuot järgnevalt:

1. Torgake läbi tolmuoti perforeeritud osa ja asetage see korpuse alumisse osasse.
2. Tõmmake tolmuoti plastplaat kahe käega üle imamisava. Voltige tolmuot ettevaatlikult lahti. Pange tagasi ülemine korpuse osa ja lukustage konksudega.

Märkus

Imamisvõimsus sõltub tolmuoti suurusest ja kvaliteedist. Kasutage ainult Nilfiski originaaltolmuotte. Mitteoriginaalsete tolmuotide kasutamine ja õhuvoolu piiramine võib põhjustada mootori ülekuumenemist ja edasisi kahjustusi.

9 Väljalaskefilter

Väljalaskefiltreid kasutatakse juhul, kui on vajalik täiesti puhas väljalastav õhk. Väljalaskefilter paigaldatakse mootorile difuusori kohale. Väljalaskefilter on kergesti paigaldatav ja filtrielement on vahetatav. Koos väljalaskefiltriga on kaasas eraldi käepide.

10 Puhumisfunktsioon

Paigaldamine

Eemaldage difuusor ja helisummuti (vt lk 2). Paigaldage puhumisadapter 11562000 mootorile. See püsib paigal mootori käepidemega.

Paigaldage puhumislisa mootori puhumisadapteritele.

Enne vooliku ühendamist veenduge, et see on puhas – pange selle lahtine ots korpuse sisendi juurde hetkeks mootori töötamise ajal ja raputage seda.

11 Hooldus

Hoidke tolmuimejat alati kuivas kohas. Mootori laagrid on eel-õlitatud ja loodud pidevaks raskeks tööks. Tolmufiltrit vahetamise tihedus sõltub töötundidest. Täpsema info saamiseks teeninduse või hoolduse kohta võtke ühendust Nilfiskiga.

Andmesilt

Teie masina mudel ja seerianumber on toodud masina andmesildil. See teave on vajalik masinale varuosade tellimisel. Märkige siia üles oma masina mudel ja seerianumber võimalike tulevaste vajaduste tarbeks.

Mudel	Seerianumber
-------	--------------

Tootmisaasta	Tööpinge
--------------	----------

12 Veaotsing

- **mootor ei käivitu**
 - kaitse võib olla läbi põlenud ja vajab vahetamist.
 - juhe või seinakontakt võib olla vigane ja vajab kontrollimist.
- **imamisvõimsus on vähenenud**
 - tolmukott võib olla täis ja vajab vahetamist, vt lk 3.
 - filter võib olla ummistunud ja vajab raputamist, vt lk 3.
- **mootor ei püsi korpusel lukustunud asendis. Ainult mudel 90**
 - Punane lukusti korpuse ülemisel osal on vales asendis. Lükake lukustit noolega näidatud suunas.

Garantii

Nilfiskil on koduseks kasutamiseks mõeldud tolmuimejatele 2-aastane garantii. Kui viite oma tolmuimeja või selle tarvikud parandusse, peab teil kaasas olema ostutšekk või selle koopia.

Garantiiparandus viiakse läbi järgnevatel tingimustel:

- kahjustused saab omistada materjali või valmistamise puudustele või defektidele. (garantii ei kata masina kulumist ega selle väärkasutamisest tulenenud kahjustusi).
- käesoleva kasutusjuhendi juhiseid on täpselt järgitud.
- masinat pole parandanud või parandada üritanud ükski teine teeninduspersonal kui Nilfiski oma.
- kasutatud on vaid originaaltarvikuid.
- toodet pole raputatud ega löödud ja seda pole pakases hoitud.
- tolmuimejat pole välja renditud ega kasutatud muul ärilisel otstarbel.

Kui Nilfiskile on toote garantiiajal teatatud ilmnunud defektidest, siis Nilfisk kas parandab vea, vahetab toote või hüvitab toote hinna. Toote katete avamisel muutub garantii tühiseks. Garantii alusel ei saa esitada muid nõudeid. See ei mõjuta ostja seadusjärgseid õigusi. Tootjagarantii nõuded esitatakse tootjale. See ei mõjuta teie seadusjärgseid õigusi.

Seadme kasutuselt kõrvaldamine



Seadme pakkematerjale saab ümber töödelda. Pakendi osad pange vastavate jäätmete hulka; kasutuselt kõrvaldatud seade viige vanade majapidamisseadmete kogumiskohta, ärge pange seda üldjäätmete sekka. Seadme pakendi võite kohe ostmisel jätta Nilfiski asukohta, kus korraldatakse selle nõuetekohane utiliseerimine.

Nagu sätestatud direktiivis 2012/19/EÜ elektri- ja elektroonikaseadmete jäätmete kohta, tuleb kasutatud elektriseadmed koguda eraldi ja keskkonnahoidlikult ümber töödelda. Lisateabe saamiseks pöörduge oma kohaliku omavalitsuse või lähima edasimüüja poole.

DATA

DANSK SPECIFIKATIONER		GM 80 220-240V	GM 80 110-120V	GM 80 100V	G/GM 90 220-240V	G/GM 90 110-120V	G/GM 90 100V
Mærkeeffekt	W	1200	1100	850	1200	1100	850
Maksimaleffekt	W	1300	1200	950	1300	1200	950
Beskyttelsesgrad (fugt, støv)	-	IP40	IP40	IP40	IP40	IP40	IP40
Beskyttelsesklasse (elektrisk)	-	II □	II □	I	II □	II □	II □
Luftstrøm med slange og rør	l/sek.	38	38	33	38	38	33
Vakuum	kPa	20	20	18	20	20	18
Sugeeffekt med slange	W	270	250	200	270	250	200
Lydtrykniveau LPA (IEC 60335-2-69)	dB(A)	66 ±2	66 ±2	66 ±2	66 ±2	66 ±2	66 ±2
Lydeffektniveau LWA (IEC 60335-2-69)	dB(A)	79 ±2	79 ±2	79 ±2	79 ±2	79 ±2	79 ±2
Vibrationer ISO 5349 ha	m/s ²	≤ 2,5	≤ 2,5	≤ 2,5	≤ 2,5	≤ 2,5	≤ 2,5
Hovedfilter, lille	cm ²	-	-	-	800	800	800
Hovedfilter, stor	cm ²	2100	2100	2100	2200	2200	2200
Hovedfilter, materiale	type	bomuld	bomuld	bomuld	bomuld	bomuld	bomuld
HEPA udblæsningsfilter	cm ²	3300	3300	3300	3300	3300	3300
Beholdervolumen	l	12,25	12,25	12,25	14,5	14,5	14,5
Vægt	kg	8	8	8	8	8	8

Ret til ændringer i konstruktion og specifikationer forbeholdes.

NORSK SPESIFIKASJONER		GM 80 220-240V	GM 80 110-120V	GM 80 100V	G/GM 90 220-240V	G/GM 90 110-120V	G/GM 90 100V
Mærkeeffekt	W	1200	1100	850	1200	1100	850
Maksimaleffekt	W	1300	1200	950	1300	1200	950
Beskyttelsesgrad (fukt, støv)	-	IP40	IP40	IP40	IP40	IP40	IP40
Beskyttelsesklasse (elektrisk)	-	II □	II □	I	II □	II □	II □
Luftstrøm med slange og rør	l/sek.	38	38	33	38	38	33
Undertrykk	kPa	20	20	18	20	20	18
Sugekraft med slange	W	270	250	200	270	250	200
Lydtryknivå LPA (IEC 60335-2-69)	dB(A)	66 ±2	66 ±2	66 ±2	66 ±2	66 ±2	66 ±2
Lydeffektnivå LWA (IEC 60335-2-69)	dB(A)	79 ±2	79 ±2	79 ±2	79 ±2	79 ±2	79 ±2
Vibrasjoner ISO 5349 ah	m/s ²	≤ 2,5	≤ 2,5	≤ 2,5	≤ 2,5	≤ 2,5	≤ 2,5
Hovedfilter, lite	cm ²	-	-	-	800	800	800
Hovedfilter, stort	cm ²	2100	2100	2100	2200	2200	2200
Hovedfilter, materiale	type	bomuld	bomuld	bomuld	bomuld	bomuld	bomuld
Utblåsningsfilter, HEPA, overflate	cm ²	3300	3300	3300	3300	3300	3300
Beholderens kapasitet	l	12,25	12,25	12,25	14,5	14,5	14,5
Vekt	kg	8	8	8	8	8	8

Ret til endringer i konstruksjon og spesifikasjoner forbeholdes.

SVENSKA SPECIFIKATIONER		GM 80 220-240V	GM 80 110-120V	GM 80 100V	G/GM 90 220-240V	G/GM 90 110-120V	G/GM 90 100V
Märkeffekt	W	1200	1100	850	1200	1100	850
Max. effekt	W	1300	1200	950	1300	1200	950
Skyddsklass (fukt, damm)	-	IP40	IP40	IP40	IP40	IP40	IP40
Skyddsklass (el)	-	II □	II □	I	II □	II □	II □
Luftflöde med slang och rör	l/sek.	38	38	33	38	38	33
Sugkraft	kPa	20	20	18	20	20	18
Sugkraft med slang	W	270	250	200	270	250	200
Ljudtrycksnivå LPA (IEC 60335-2-69)	dB(A)	66 ±2	66 ±2	66 ±2	66 ±2	66 ±2	66 ±2
Ljudeffektnivå LWA (IEC 60335-2-69)	dB(A)	79 ±2	79 ±2	79 ±2	79 ±2	79 ±2	79 ±2
Vibrationer ISO 5349 ha	m/s ²	≤ 2,5	≤ 2,5	≤ 2,5	≤ 2,5	≤ 2,5	≤ 2,5
Huvudfilter, litet	cm ²	-	-	-	800	800	800
Huvudfilter, stort	cm ²	2100	2100	2100	2200	2200	2200
Huvudfilter, material	type	bomull	bomull	bomull	bomull	bomull	bomull
Utblåsningsfilter HEPA, yta	cm ²	3300	3300	3300	3300	3300	3300
Behållarkapacitet	l	12,25	12,25	12,25	14,5	14,5	14,5
Vikt	kg	8	8	8	8	8	8

Vi förbehåller oss rätt till ändringar i specifikationerna.

SUOMI TEKNISET TIEDOT		GM 80 220-240V	GM 80 110-120V	GM 80 100V	G/GM 90 220-240V	G/GM 90 110-120V	G/GM 90 100V
Moottorin nimellisteho	W	1200	1100	850	1200	1100	850
Moottorin teho, max.	W	1300	1200	950	1300	1200	950
Koteloitiluokka (sähköinen)	-	IP40	IP40	IP40	IP40	IP40	IP40
Suojaluokka (kosteus, pöly)	-	II □	II □	I	II □	II □	II □
Ilmavirta letkulla ja putki	l/sek.	38	38	33	38	38	33
Imu	kPa	20	20	18	20	20	18
Imuteho putken kanssa	W	270	250	200	270	250	200
Äänenpainetaso LpA (IEC 60335-2-69)	dB(A)	66 ±2	66 ±2	66 ±2	66 ±2	66 ±2	66 ±2
Äänen tehotaso LWA (IEC 60335-2-69)	dB(A)	79 ±2	79 ±2	79 ±2	79 ±2	79 ±2	79 ±2
Tärinä ISO 5349 ha	m/s ²	≤ 2,5	≤ 2,5	≤ 2,5	≤ 2,5	≤ 2,5	≤ 2,5
Pääsuodatin pieni	cm ²	-	-	-	800	800	800
Pääsuodatin iso	cm ²	2100	2100	2100	2200	2200	2200
Pääsuodatintimen materiaali	type	puuvilla	puuvilla	puuvilla	puuvilla	puuvilla	puuvilla
Poistoilman suodatin, HEPA, pinta-ala	cm ²	3300	3300	3300	3300	3300	3300
Säiliön tilavuus	l	12,25	12,25	12,25	14,5	14,5	14,5
Painor	kg	8	8	8	8	8	8

Kaiki oikeudet muutoksiin pidätetään.

DATA

ENGLISH SPECIFICATIONS		GM 80 220-240V	GM 80 110-120V	GM 80 100V	G/GM 90 220-240V	G/GM 90 110-120V	G/GM 90 100V
Rated power	W	1200	1100	850	1200	1100	850
Max. power	W	1300	1200	950	1300	1200	950
Protection grade (moist., dust)	-	IP40	IP40	IP40	IP40	IP40	IP40
Protection class (electrical)	-	II □	II □	I	II □	II □	II □
Airflow with hose and tube	l/sec.	38	38	33	38	38	33
Vacuum	kPa	20	20	18	20	20	18
Suction power with hose	W	270	250	200	270	250	200
Sound pressure level LPA (IEC 60335-2-69)	dB(A)	66 ±2	66 ±2	66 ±2	66 ±2	66 ±2	66 ±2
Sound power level LWA (IEC 60335-2-69)	dB(A)	79 ±2	79 ±2	79 ±2	79 ±2	79 ±2	79 ±2
Vibration ISO 5349 a _h	m/s ²	≤ 2,5	≤ 2,5	≤ 2,5	≤ 2,5	≤ 2,5	≤ 2,5
Main filter smal	cm ²	-	-	-	800	800	800
Main filter large	cm ²	2100	2100	2100	2200	2200	2200
Main filter materiale	type	Cotton	Cotton	Cotton	Cotton	Cotton	Cotton
Exhaust filter, HEPA, surface area	cm ²	3300	3300	3300	3300	3300	3300
Container capacity	l	12,25	12,25	12,25	14,5	14,5	14,5
Weight	kg	8	8	8	8	8	8

Specifications and details are subject to change without prior notice.

DEUTSCH SPEZIFIKATIONEN		GM 80 220-240V	GM 80 110-120V	GM 80 100V	G/GM 90 220-240V	G/GM 90 110-120V	G/GM 90 100V
Leistungsaufnahme Motor	W	1200	1100	850	1200	1100	850
Leistungsaufnahme Motor, max.	W	1300	1200	950	1300	1200	950
Schutzklasse (Feucht., Staub)	-	IP40	IP40	IP40	IP40	IP40	IP40
Schutzklasse (elektrisch)	-	II □	II □	I	II □	II □	II □
Luftmenge mit Schlauch und Rohr	l/Sek.	38	38	33	38	38	33
Vakuum	kPa	20	20	18	20	20	18
Saugleistung mit Schlauch	W	270	250	200	270	250	200
Schalldruckpegel LPA (IEC 60335-2-69)	dB(A)	66 ±2	66 ±2	66 ±2	66 ±2	66 ±2	66 ±2
Schallleistungspegel LWA (IEC 60335-2-69)	dB(A)	79 ±2	79 ±2	79 ±2	79 ±2	79 ±2	79 ±2
Vibrationen ISO 5349 a _h	m/s ²	≤ 2,5	≤ 2,5	≤ 2,5	≤ 2,5	≤ 2,5	≤ 2,5
Hauptfilterfläche, kleine	cm ²	-	-	-	800	800	800
Hauptfilterfläche, groß	cm ²	2100	2100	2100	2200	2200	2200
Hauptfilter material	Typ	Baumwolle	Baumwolle	Baumwolle	Baumwolle	Baumwolle	Baumwolle
Abluftfilter, HEPA, Fläche	cm ²	3300	3300	3300	3300	3300	3300
Behälter Kapazität	l	12,25	12,25	12,25	14,5	14,5	14,5
Masse (Gewicht)	kg	8	8	8	8	8	8

Technische Änderungen vorbehalten.

FRANÇAIS CARACTÉRISTIQUES TECHNIQUES		GM 80 220-240V	GM 80 110-120V	GM 80 100V	G/GM 90 220-240V	G/GM 90 110-120V	G/GM 90 100V
Consommation normalisée	W	1200	1100	850	1200	1100	850
Consommation maximale	W	1300	1200	950	1300	1200	950
Indice de protection (humidité, poussière)	-	IP40	IP40	IP40	IP40	IP40	IP40
Classe de protection (électrique)	-	II □	II □	I	II □	II □	II □
Débit d'air avec flexible et tuyau	l/s	38	38	33	38	38	33
Aspiration	kPa	20	20	18	20	20	18
Puissance d'aspiration avec flexible	W	270	250	200	270	250	200
Niveau de pression acoustique LPA (IEC 60335-2-69)	dB(A)	66 ±2	66 ±2	66 ±2	66 ±2	66 ±2	66 ±2
Niveau de puissance acoustique LWA (IEC 60335-2-69)	dB(A)	79 ±2	79 ±2	79 ±2	79 ±2	79 ±2	79 ±2
Vibrations ISO 5349 a _h	m/s ²	≤ 2,5	≤ 2,5	≤ 2,5	≤ 2,5	≤ 2,5	≤ 2,5
Petit filtre principal	cm ²	-	-	-	800	800	800
Grand filtre principal	cm ²	2100	2100	2100	2200	2200	2200
Matière du filtre	type	Coton	Cotton	Cotton	Cotton	Cotton	Cotton
Superficie du filtre HEPA	cm ²	3300	3300	3300	3300	3300	3300
Capacité de la cuve	litres	12,25	12,25	12,25	14,5	14,5	14,5
Poids de l'appareil	kg	8	8	8	8	8	8

Les caractéristiques des matériaux peuvent être modifiées à tout moment, en fonction de l'évolution technique.

NEDERLANDS TECHNISCHE GEGEVENS		GM 80 220-240V	GM 80 110-120V	GM 80 100V	G/GM 90 220-240V	G/GM 90 110-120V	G/GM 90 100V
Stroomverbruik motor	W	1200	1100	850	1200	1100	850
Opgenomen vermogen, max.	W	1300	1200	950	1300	1200	950
Veiligheidsklasse (vocht, stof)	-	IP40	IP40	IP40	IP40	IP40	IP40
Veiligheidsklasse (elektrisch)	-	II □	II □	I	II □	II □	II □
Luchtstroom met slang en buis	l/sec.	38	38	33	38	38	33
Vacuümdruk	kPa	20	20	18	20	20	18
Zuigkracht met slang	W	270	250	200	270	250	200
Geluidsrukniveau LPA (IEC 60335-2-69)	dB(A)	66 ±2	66 ±2	66 ±2	66 ±2	66 ±2	66 ±2
Geluidsvermogeniveau LWA (IEC 60335-2-69)	dB(A)	79 ±2	79 ±2	79 ±2	79 ±2	79 ±2	79 ±2
Trillingen ISO 5349 a _h	m/s ²	≤ 2,5	≤ 2,5	≤ 2,5	≤ 2,5	≤ 2,5	≤ 2,5
Oppervlakte hoofdfilter, klein	cm ²	-	-	-	800	800	800
Oppervlakte hoofdfilter, groot	cm ²	2100	2100	2100	2200	2200	2200
Materiaal hoofdfilter	type	Katoen	Katoen	Katoen	Katoen	Katoen	Katoen
Afzuigfilter, HEPA, oppervlakte	cm ²	3300	3300	3300	3300	3300	3300
Inhoud stofbak	liter	12,25	12,25	12,25	14,5	14,5	14,5
Gewicht	kg	8	8	8	8	8	8

Specificaties en details kunnen zonder voorafgaande mededeling worden gewijzigd.

DATA

ESPAÑOL ESPECIFICACIONES		GM 80 220-240V	GM 80 110-120V	GM 80 100V	G/GM 90 220-240V	G/GM 90 110-120V	G/GM 90 100V
Potencia nominal	W	1200	1100	850	1200	1100	850
Potencia máxima	W	1300	1200	950	1300	1200	950
Grado de protección (humedad, polvo)	-	IP40	IP40	IP40	IP40	IP40	IP40
Clase de protección (eléctrica)	-	II □	II □	I	II □	II □	II □
Caudal con manguera y tubo	l/seg.	38	38	33	38	38	33
Vacío	kPa	20	20	18	20	20	18
Potencia de aspiración con manguera	W	270	250	200	270	250	200
LPA nivel de presión de sonido (IEC 60335-2-69)	dB(A)	66 ±2	66 ±2	66 ±2	66 ±2	66 ±2	66 ±2
LWA Nivel de potencia acústica (IEC 60335-2-69)	dB(A)	79 ±2	79 ±2	79 ±2	79 ±2	79 ±2	79 ±2
Vibraciones ISO 5349 ah	m/s ²	≤ 2,5	≤ 2,5	≤ 2,5	≤ 2,5	≤ 2,5	≤ 2,5
Área de superficie del filtro principal	cm ²	-	-	-	800	800	800
Área de superficie del filtro principal grande	cm ²	2100	2100	2100	2200	2200	2200
Material filtro principal	tipo	algodón	algodón	algodón	algodón	algodón	algodón
Filtro de absoluto, HEPA, área de superficie	cm ²	3300	3300	3300	3300	3300	3300
Capacidad del depósito	litros	12,25	12,25	12,25	14,5	14,5	14,5
Peso del aspirador	kg	8	8	8	8	8	8

Las especificaciones y detalles pueden sufrir variaciones sin previo aviso.

PORTUGUÊS ESPECIFICAÇÕES		GM 80 220-240V	GM 80 110-120V	GM 80 100V	G/GM 90 220-240V	G/GM 90 110-120V	G/GM 90 100V
Potência estimada	W	1200	1100	850	1200	1100	850
Potência máx.	W	1300	1200	950	1300	1200	950
Grado de proteção (humidade, pó)	-	IP40	IP40	IP40	IP40	IP40	IP40
Classe de proteção (elétrica)	-	II □	II □	I	II □	II □	II □
Fluxo de ar sem mangueira e tubo	l/seg.	38	38	33	38	38	33
Vácuo	kPa	20	20	18	20	20	18
Potência de aspiração sem mangueira	W	270	250	200	270	250	200
Nível de pressão sonora LPA (IEC 60335-2-69)	dB(A)	66 ±2	66 ±2	66 ±2	66 ±2	66 ±2	66 ±2
Nível de potência sonora LWA (IEC 60335-2-69)	dB(A)	79 ±2	79 ±2	79 ±2	79 ±2	79 ±2	79 ±2
Vibrations ISO 5349 ah	m/s ²	≤ 2,5	≤ 2,5	≤ 2,5	≤ 2,5	≤ 2,5	≤ 2,5
Filtro principal, peg	cm ²	-	-	-	800	800	800
Filtro principal	cm ²	2100	2100	2100	2200	2200	2200
Material do filtro principal	Typ	algodão	algodão	algodão	algodão	algodão	algodão
Filtro de exaustão, HEPA, superfície	cm ²	3300	3300	3300	3300	3300	3300
Capacidade del recipiente	litros	12,25	12,25	12,25	14,5	14,5	14,5
Peso	kg	8	8	8	8	8	8

Especificações e detalhes estão sujeitos a alteração sem aviso prévio.

ITALIANO CARATTERISTICHE		GM 80 220-240V	GM 80 110-120V	GM 80 100V	G/GM 90 220-240V	G/GM 90 110-120V	G/GM 90 100V
Potenza nominale	W	1200	1100	850	1200	1100	850
Potenza massima assorbita	W	1300	1200	950	1300	1200	950
Grado di protezione (umidità, polvere)	-	IP40	IP40	IP40	IP40	IP40	IP40
Classe di protezione (elettrica)	-	II □	II □	I	II □	II □	II □
Flusso d'aria con tubo flessibile et tubo rigidi	l/seg.	38	38	33	38	38	33
Depressione	kPa	20	20	18	20	20	18
Potenza di aspirazione con tubo flessibile	W	270	250	200	270	250	200
Livello di pressione sonora LPA (IEC 60335-2-69)	dB(A)	66 ±2	66 ±2	66 ±2	66 ±2	66 ±2	66 ±2
Livello di potenza sonora LWA (IEC 60335-2-69)	dB(A)	79 ±2	79 ±2	79 ±2	79 ±2	79 ±2	79 ±2
Vibrazioni ISO 5349 ah	m/s ²	≤ 2,5	≤ 2,5	≤ 2,5	≤ 2,5	≤ 2,5	≤ 2,5
Filtro principale piccolo	cm ²	-	-	-	800	800	800
Filtro principale grande	cm ²	2100	2100	2100	2200	2200	2200
Materiale filtro principale	Tipo	Cotone	Cotone	Cotone	Cotone	Cotone	Cotone
Superficie filtro allo scarico, HEPA	cm ²	3300	3300	3300	3300	3300	3300
Capacità del serbatoio	litri	12,25	12,25	12,25	14,5	14,5	14,5
Peso	kg	8	8	8	8	8	8

Caratteristiche e dettagli possono variare senza preavviso

ΕΛΛΗΝΙΚΑ ΠΡΟΔΙΑΓΡΑΦΕΣ		GM 80 220-240V	GM 80 110-120V	GM 80 100V	G/GM 90 220-240V	G/GM 90 110-120V	G/GM 90 100V
Όνομαστική ισχύς	W	1200	1100	850	1200	1100	850
Μεγ. ισχύς	W	1300	1200	950	1300	1200	950
Βαθμός προστασίας (υγρασία, σκόνη)	-	IP40	IP40	IP40	IP40	IP40	IP40
Κατηγορία προστασίας (ηλεκτρισμός)	-	II □	II □	I	II □	II □	II □
Ροή αέρα με τον εύκαμπτο σωλήνα και τον αγωγό	l/se	38	38	33	38	38	33
Κενό	kPa	20	20	18	20	20	18
Ισχύς αναρρόφησης με αντλία	W	270	250	200	270	250	200
Στάθμη ισχύος ήχου LPA (IEC 60335-2-69)	dB(A)	66 ±2	66 ±2	66 ±2	66 ±2	66 ±2	66 ±2
Στάθμη ισχύος ήχου LWA (IEC 60335-2-69)	dB(A)	79 ±2	79 ±2	79 ±2	79 ±2	79 ±2	79 ±2
Δόνηση ISO 5349 ah	m/s ²	≤ 2,5	≤ 2,5	≤ 2,5	≤ 2,5	≤ 2,5	≤ 2,5
Κυρίως φίλτρο μικρό	cm ²	-	-	-	800	800	800
Κυρίως φίλτρο μεγάλο	cm ²	2100	2100	2100	2200	2200	2200
Υλικό κυρίως φίλτρου	τύπος	βαμβάκι	βαμβάκι	βαμβάκι	βαμβάκι	βαμβάκι	βαμβάκι
Φίλτρο εξάτμισης HEPA, εμβαδόν	cm ²	3300	3300	3300	3300	3300	3300
Χωρητικότητα δοχείου	litri	12,25	12,25	12,25	14,5	14,5	14,5
Βάρος	kg	8	8	8	8	8	8

Τα τεχνικά χαρακτηριστικά και οι λεπτομέρειες υπόκεινται σε αλλαγές χωρίς προηγούμενη ειδοποίηση.

TÜRKÇE ÖZELLİKLER		GM 80 220-240V	GM 80 110-120V	GM 80 100V	G/GM 90 220-240V	G/GM 90 210-120V	G/GM 90 100V
Nominal güç	W	1200	1100	850	1200	1100	850
Maks. güç	W	1300	1200	950	1300	1200	950
Koruma sınıfı (nem, toz)	-	IP40	IP40	IP40	IP40	IP40	IP40
Koruma sınıfı (elektrik)	-	II □	II □	I	II □	II □	II □
Hortum ve boru ile hava akışı	l/sn	38	38	33	38	38	33
Emme	kPa	20	20	18	20	20	18
Hortumla emme gücü	W	270	250	200	270	250	200
Ses basıncı seviyesi LPA (IEC 60335-2-69)	dB(A)/20µPa	66 ±2	66 ±2	66 ±2	66 ±2	66 ±2	66 ±2
Ses gücü seviyesi LWA (IEC 60335-2-69)	dB(A)/20µPa	79 ±2	79 ±2	79 ±2	79 ±2	79 ±2	79 ±2
Titreşimler ISO 5349 ha	m/s ²	≤ 2,5	≤ 2,5	≤ 2,5	≤ 2,5	≤ 2,5	≤ 2,5
Ana filtre küçük	cm ²	-	-	-	800	800	800
Ana filtre büyük	cm ²	2100	2100	2100	2200	2200	2200
Ana filtre malzemesi	tip	Pamuk	Pamuk	Pamuk	Pamuk	Pamuk	Pamuk
Egzoz filtresi, HEPA, yüzey alanı	cm ²	3300	3300	3300	3300	3300	3300
Konteyner kapasitesi	l	12,25	12,25	12,25	14,5	14,5	14,5
Ağırlık	kg	8	8	8	8	8	8

Özellikler ve ayrıntılar, önceden haber verilmeden değiştirilebilir.

EESTI TEHNILISED NÄITAJAD:		GM 80 220-240V	GM 80 110-120V	GM 80 100V	G/GM 90 220-240V	G/GM 90 110-120V	G/GM 90 100V
Nimivõimsus	W	1200	1100	850	1200	1100	850
Max. võimsus	W	1300	1200	950	1300	1200	950
Kaitseklass (niiskusk, tolm)	-	IP40	IP40	IP40	IP40	IP40	IP40
Kaitseklass (elekter)	-	II □	II □	I	II □	II □	II □
Õhuvool vooliku ja toruga	l/sek.	38	38	33	38	38	33
Vaakum	kPa	20	20	18	20	20	18
Imamisvõimsus voolikuga	W	270	250	200	270	250	200
Helisurve tase LPA (IEC 60335-2-69)	dB(A)	66 ±2	66 ±2	66 ±2	66 ±2	66 ±2	66 ±2
Helivõimsuse tase LWA (IEC 60335-2-69)	dB(A)	79 ±2	79 ±2	79 ±2	79 ±2	79 ±2	79 ±2
Vibratsioon ISO 5349 a _h	m/s ²	≤ 2,5	≤ 2,5	≤ 2,5	≤ 2,5	≤ 2,5	≤ 2,5
Põhifilter väike	cm ²	-	-	-	800	800	800
Põhifilter suur	cm ²	2100	2100	2100	2200	2200	2200
Põhifiltri materjal	tüüp	Puuvill	Puuvill	Puuvill	Puuvill	Puuvill	Puuvill
Väljalaskefilter, HEPA, pindala	cm ²	3300	3300	3300	3300	3300	3300
Paagi maht	l	12,25	12,25	12,25	14,5	14,5	14,5
Kaal	kg	8	8	8	8	8	8

Tootja jätab endale õiguse muuta tehnilisi andmeid ja üksikasju sellest ette teatamata.

LATVIŠKI SPECIFIKĀCIJAS		GM 80 220-240V	GM 80 110-120V	GM 80 100V	G/GM 90 220-240V	G/GM 90 110-120V	G/GM 90 100V
Nominālā jauda	W	1200	1100	850	1200	1100	850
Maks. jauda	W	1300	1200	950	1300	1200	950
Aizsardzības kategorija (mitrums, putekļi)	-	IP40	IP40	IP40	IP40	IP40	IP40
Aizsardzības klase (elektriskā)	-	II □	II □	I	II □	II □	II □
Gaisa plūsma ar šļūteni un cauruli	l/sek.	38	38	33	38	38	33
Vakuums	kPa	20	20	18	20	20	18
Sūksšanas jauda ar šļūteni	W	270	250	200	270	250	200
Akustiskā spiediena līmenis LPA (IEC 60335-2-69)	dB(A)	66 ±2	66 ±2	66 ±2	66 ±2	66 ±2	66 ±2
Akustiskās jaudas līmenis LWA (IEC 60335-2-69)	dB(A)	79 ±2	79 ±2	79 ±2	79 ±2	79 ±2	79 ±2
Vibrācija ISO 5349 a _h	m/s ²	≤ 2,5	≤ 2,5	≤ 2,5	≤ 2,5	≤ 2,5	≤ 2,5
Mazais pamatfiltrs	cm ²	-	-	-	800	800	800
Lielais pamatfiltrs	cm ²	2100	2100	2100	2200	2200	2200
Pamatfiltra materiāla	veids	Kokvilna	Kokvilna	Kokvilna	Kokvilna	Kokvilna	Kokvilna
Izplūdes filtrs, HEPA, virsmas laukums	cm ²	3300	3300	3300	3300	3300	3300
Konteinera tilpums	l	12,25	12,25	12,25	14,5	14,5	14,5
Svars	kg	8	8	8	8	8	8

Specifikācijas un detaļas var tikt mainītas bez iepriekšēja paziņojuma.

LIETUVIŲ TECHNINIAI DUOMENYS		GM 80 220-240V	GM 80 110-120V	GM 80 100V	G/GM 90 220-240V	G/GM 90 110-120V	G/GM 90 100V
Vardinė galia	W	1200	1100	850	1200	1100	850
Didžiausia galia	W	1300	1200	950	1300	1200	950
Apsaugos laipsnis (drėgmė, dulksė)	-	IP40	IP40	IP40	IP40	IP40	IP40
Apsaugos klasė (nuo elektros)	-	II □	II □	I	II □	II □	II □
Oro srautas su žarna ir vamzdžiu	l/sek.	38	38	33	38	38	33
Vakuumas	kPa	20	20	18	20	20	18
Siurbimo galia su žarna	W	270	250	200	270	250	200
Garso slėgio lygis LPA(IEC 60335-2-69)	dB(A)	66 ±2	66 ±2	66 ±2	66 ±2	66 ±2	66 ±2
Garso slėgio lygis LWA(IEC 60335-2-69)	dB(A)	79 ±2	79 ±2	79 ±2	79 ±2	79 ±2	79 ±2
Vibracija ISO 5349 a _h	m/s ²	≤ 2,5	≤ 2,5	≤ 2,5	≤ 2,5	≤ 2,5	≤ 2,5
Pagrindinis filtras (mažas)	cm ²	-	-	-	800	800	800
Pagrindinis filtras (didelis)	cm ²	2100	2100	2100	2200	2200	2200
Pagrindinio filtro medžiaga	tipas	Medvilnė	Medvilnė	Medvilnė	Medvilnė	Medvilnė	Medvilnė
Išmetamo oro filtras, HEPA, paviršiaus plotas	cm ²	3300	3300	3300	3300	3300	3300
Talpyklos tūris	l	12,25	12,25	12,25	14,5	14,5	14,5
Svoris	kg	8	8	8	8	8	8

Techniniai duomenys ir aprašai keičiami neįspėjus.

DATA

POLSKI SPECYFIKACJE		GM 80 220-240V	GM 80 110-120V	GM 80 100V	G/GM 90 220-240V	G/GM 90 110-120V	G/GM 90 100V
Moc znamionowa	W	1200	1100	850	1200	1100	850
Moc maksymalna	W	1300	1200	950	1300	1200	950
Stopień ochrony (wilgoć, kurz)	-	IP40	IP40	IP40	IP40	IP40	IP40
Klasa ochronności (elektrycznej)	-	II □	II □	I	II □	II □	II □
Przepływ powietrza z wężem i rurą	l/s	38	38	33	38	38	33
Podciśnienie	kPa	20	20	18	20	20	18
Siła zasysania z założonym wężem	W	270	250	200	270	250	200
Poziom ciśnienia akustycznego L _{PA} (IEC 60335-2-69)	dB(A)	66 ±2	66 ±2	66 ±2	66 ±2	66 ±2	66 ±2
Poziom mocy akustycznej L _{WA} (IEC 60335-2-69)	dB(A)	79 ±2	79 ±2	79 ±2	79 ±2	79 ±2	79 ±2
Drgania ISO 5349 a _h	m/s ²	≤ 2,5	≤ 2,5	≤ 2,5	≤ 2,5	≤ 2,5	≤ 2,5
Filtr główny, mały	cm ²	-	-	-	800	800	800
Filtr główny, duży	cm ²	2100	2100	2100	2200	2200	2200
Filtr główny, materiał	typ	Bawełna	Bawełna	Bawełna	Bawełna	Bawełna	Bawełna
Filtr wylotowy, HEPA, powierzchnia	cm ²	3300	3300	3300	3300	3300	3300
Pojemność zbiornika	l	12,25	12,25	12,25	14,5	14,5	14,5
Ciężar	kg	8	8	8	8	8	8

Specyfikacje i parametry mogą zostać zmienione bez uprzedzenia.

ČESKY TECHNICKÉ ÚDAJE		GM 80 220-240V	GM 80 110-120V	GM 80 100V	G/GM 90 220-240V	G/GM 90 110-120V	G/GM 90 100V
Jmenovitý výkon	W	1200	1100	850	1200	1100	850
Max. výkon	W	1300	1200	950	1300	1200	950
Stupeň ochrany (vlhkosť, prach)	-	IP40	IP40	IP40	IP40	IP40	IP40
Stupeň ochrany krytem (elektrický)	-	II □	II □	I	II □	II □	II □
Prútok vzduchu s hadicou a trubicou	l/s	38	38	33	38	38	33
Podtlak	kPa	20	20	18	20	20	18
Sací výkon s hadicou	W	270	250	200	270	250	200
Hladina akustického tlaku L _{PA} (IEC 60335-2-69)	dB(A)	66 ±2	66 ±2	66 ±2	66 ±2	66 ±2	66 ±2
Hladina akustického výkonu L _{WA} (IEC 60335-2-69)	dB(A)	79 ±2	79 ±2	79 ±2	79 ±2	79 ±2	79 ±2
Vibratione dle ISO 5349 a _h	m/s ²	≤ 2,5	≤ 2,5	≤ 2,5	≤ 2,5	≤ 2,5	≤ 2,5
Plocha malého hlavného filtru	cm ²	-	-	-	800	800	800
Plocha veľkého hlavného filtru	cm ²	2100	2100	2100	2200	2200	2200
Materiál hlavného filtru	typ	Bavlna	Bavlna	Bavlna	Bavlna	Bavlna	Bavlna
Výstupní filtr HEPA, veľkosť plochy	cm ²	3300	3300	3300	3300	3300	3300
Objem nádoby	l	12,25	12,25	12,25	14,5	14,5	14,5
Hmotnosť	kg	8	8	8	8	8	8

Specifications and details are subject to change without prior notice.

SLOVENSKO ZNAČILNOSTI		GM 80 220-240V	GM 80 110-120V	GM 80 100V	G/GM 90 220-240V	G/GM 90 110-120V	G/GM 90 100V
Nazivna moč	W	1200	1100	850	1200	1100	850
Maksimalna moč	W	1300	1200	950	1300	1200	950
Vrsta zaščite (vlaga, prah)	-	IP40	IP40	IP40	IP40	IP40	IP40
Razred zaščite (električni)	-	II □	II □	I	II □	II □	II □
Pretok zraka skozi cev in cevki	l/sek	38	38	33	38	38	33
Vakuum	kPa	20	20	18	20	20	18
Moč sesanja s cevjo	W	270	250	200	270	250	200
Raven zvočnega pritiska L _{PA} (IEC 60335-2-69)	dB(A)	66 ±2	66 ±2	66 ±2	66 ±2	66 ±2	66 ±2
Raven moči zvoka L _{WA} (IEC 60335-2-69)	dB(A)	79 ±2	79 ±2	79 ±2	79 ±2	79 ±2	79 ±2
Vibracije ISO 5349 a _h	m/s ²	≤ 2,5	≤ 2,5	≤ 2,5	≤ 2,5	≤ 2,5	≤ 2,5
Glavni filter-mali	cm ²	-	-	-	800	800	800
Glavni filter-veliki	cm ²	2100	2100	2100	2200	2200	2200
Materiál glavnega filtra	tip	Bombaž	Bombaž	Bombaž	Bombaž	Bombaž	Bombaž
Izpušni filter, HEPA, površina	cm ²	3300	3300	3300	3300	3300	3300
Prostornina vsebnika	l	12,25	12,25	12,25	14,5	14,5	14,5
Teža	kg	8	8	8	8	8	8

Pridržujemo si pravico do spremembe specifikacij in podrobnosti brez predhodnega obvestila.

MAGYAR MŰSZAKI ADATOK		GM 80 220-240V	GM 80 110-120V	GM 80 100V	G/GM 90 220-240V	G/GM 90 110-120V	G/GM 90 100V
Névleges teljesítmény	W	1200	1100	850	1200	1100	850
Max. teljesítmény	W	1300	1200	950	1300	1200	950
Védelmi fokozat (nedvesség, por)	-	IP40	IP40	IP40	IP40	IP40	IP40
Védelmi osztály (elektromos)	-	II □	II □	I	II □	II □	II □
Légáramlás tömlővel és csővel	l/s	38	38	33	38	38	33
Vákuum	kPa	20	20	18	20	20	18
Szívóteljesítmény tömlővel	W	270	250	200	270	250	200
Hangnyomásszint L _{PA} (IEC 60335-2-69)	dB(A)	66 ±2	66 ±2	66 ±2	66 ±2	66 ±2	66 ±2
Hangteljesítményszint L _{WA} (IEC 60335-2-69)	dB(A)	79 ±2	79 ±2	79 ±2	79 ±2	79 ±2	79 ±2
Vibráció ISO 5349 a _h	m/s ²	≤ 2,5	≤ 2,5	≤ 2,5	≤ 2,5	≤ 2,5	≤ 2,5
Főszűrő, kicsi	cm ²	-	-	-	800	800	800
Főszűrő, nagy	cm ²	2100	2100	2100	2200	2200	2200
A főszűrő anyagátípus	type	Pamut	Pamut	Pamut	Pamut	Pamut	Pamut
Fűvőszűrő, HEPA, felszín nagysága	cm ²	3300	3300	3300	3300	3300	3300
Tartály mérete	l	12,25	12,25	12,25	14,5	14,5	14,5
Tömeg	kg	8	8	8	8	8	8

A műszaki adatok és részletek előzetes értesítés nélkül megváltozhatnak.

SLOVENSKÝ ŠPECIFIKÁCIE		GM 80 220-240V	GM 80 110-120V	GM 80 100V	G/GM 90 220-240V	G/GM 90 110-120V	G/GM 90 100V
Menovitá spotreba energie	W	1200	1100	850	1200	1100	850
Max. výkon	W	1300	1200	950	1300	1200	950
Stupeň ochrany (mokrý, prach)	-	IP40	IP40	IP40	IP40	IP40	IP40
Ochranná trieda (elektrická)	-	II □	II □	I	II □	II □	II □
Prietok vzduchu hadicou a rúrkou	l/s	38	38	33	38	38	33
Podtlak	kPa	20	20	18	20	20	18
Sací výkon s hadicou	W	270	250	200	270	250	200
Úroveň akustického tlaku L _{PA} (IEC 60335-2-69)	dB(A)	66 ±2	66 ±2	66 ±2	66 ±2	66 ±2	66 ±2
Úroveň akustického výkonu L _{WA} (IEC 60335-2-69)	dB(A)	79 ±2	79 ±2	79 ±2	79 ±2	79 ±2	79 ±2
Vibrácie ISO 5349 a _h	m/s ²	≤ 2,5	≤ 2,5	≤ 2,5	≤ 2,5	≤ 2,5	≤ 2,5
Malý hlavný filter	cm ²	-	-	-	800	800	800
Veľký hlavný filter	cm ²	2100	2100	2100	2200	2200	2200
Materiál hlavného filtra	typ	Bavlna	Bavlna	Bavlna	Bavlna	Bavlna	Bavlna
Výfukový filter, HEPA, povrch	cm ²	3300	3300	3300	3300	3300	3300
Objem nádoby	l	12,25	12,25	12,25	14,5	14,5	14,5
Hmotnosť	kg	8	8	8	8	8	8

Špecifikácie a podrobnosti sa môžu meniť bez predchádzajúceho upozornenia.

РУССКИЙ ТЕХНИЧЕСКИЕ ХАРАКТЕРИСТИКИ		GM 80 220-240V	GM 80 110-120V	GM 80 100V	G/GM 90 220-240V	G/GM 90 110-120V	G/GM 90 100V
Номинальная мощность	Вт	1200	1100	850	1200	1100	850
Макс. мощность	Вт	1300	1200	950	1300	1200	950
Класс защиты (влага, пыль)	-	IP40	IP40	IP40	IP40	IP40	IP40
Класс защиты (электрический ток)	-	II □	II □	I	II □	II □	II □
Воздушный поток (со шлангом и трубкой)	л/с	38	38	33	38	38	33
Вакуум	кПа	20	20	18	20	20	18
Сила всасывания, со шлангом и трубкой	Вт	270	250	200	270	250	200
Уровень шума L _{PA} , МЭК 60335-2-69	дБ(A)	66 ±2	66 ±2	66 ±2	66 ±2	66 ±2	66 ±2
Уровень звуковой мощности L _{WA} (IEC 60335-2-69)	дБ(A)	79 ±2	79 ±2	79 ±2	79 ±2	79 ±2	79 ±2
Вибрация ISO 5349 a _h	m/s ²	≤ 2,5	≤ 2,5	≤ 2,5	≤ 2,5	≤ 2,5	≤ 2,5
Главный фильтр, малый	см ²	-	-	-	800	800	800
Главный фильтр, большой	см ²	2100	2100	2100	2200	2200	2200
Материал главного фильтра	тип	хлопок	хлопок	хлопок	хлопок	хлопок	хлопок
Выпускной фильтр, HEPA, площадь поверхности	см ²	3300	3300	3300	3300	3300	3300
Ёмкость контейнера	л	12,25	12,25	12,25	14,5	14,5	14,5
Вес	кг	8	8	8	8	8	8

Технические характеристики и данные могут быть изменены без предварительного уведомления.

Overensstemmelseserklæring

Vi,

Niifisk-Advance A/S
Sognevej 1
DK-2605 Brøndby
DENMARK

bekræfter hermed, at produktet:

Fabrikat	Beskrivelse	Model
VAC - Consumer - Dry	220-240V, 110-120V, 100V	GM 80 / G/GM 90

er i overensstemmelse med følgende standarder:

Id og Version	Titel
EN 60335-1:2012	Elektriske apparater til husholdningsbrug o.l. - Sikkerhed - Del 1: Almindelige bestemmelser.
EN 60335-2-69:2012	Elektriske apparater til husholdningsbrug o.l. - Sikkerhed - Del 2-2: Særlige krav til støvsugere og vandsugende rengøringsapparater
EN 55014-1:2006 +A1:2009+A2:2011	Elektromagnetisk kompatibilitet - Krav til husholdningsapparater, elektriske værktøjer og lignende apparater - Del 1: Emission.
EN 55014-2:1997 +A1:2001+A2:2008	Elektromagnetisk kompatibilitet. Krav til husholdningsapparater, elektriske værktøjer og lignende apparater. Del 2. Immunitet. Produktfamiliestandard
EN 61000-3-2:2006 +A1:2009+A2:2009	Elektromagnetisk kompatibilitet (EMC) - Del 3-2: Grænseværdier - Grænseværdier for udsendelse af harmoniske strømme (udstyrets strømforsyning op til og inklusive 16 A per fase)
EN 61000-3-3:2013	Elektromagnetisk kompatibilitet (EMC). Del 3-3: Grænseværdier - Begrænsning af spændingsfluktuationer og flimmer i lavspændingsforsyninger fra udstyr med mærkestrøm op til og med 16 A pr. fase og ikke beregnet til betinget tilslutning

efter bestemmelserne i:

Lavspændingsdirektivet 2006/95/EC
EMC direktivet 2004/108/EC
RoHS direktivet 2011/65/EC
Energimærkning af støvsugere 665/2013/EC
Ecodesignkrav til støvsugere 666/2013/EC

Hadsund 19-12-2014 Anton Sørensen
Senior Vice President - Global Operations

Sted	Dato	Navn og stilling	Signatur

Försäkran om överensstämmelse

Vi,

Niifisk-Advance A/S
Sognevej 1
DK-2605 Brøndby
DANMARK

intygar härmed att produkten:

Märke	Beskrivning	Modell
VAC - Consumer - Dry	220-240V, 110-120V, 100V	GM 80 / G/GM 90

överensstämmer med följande standarder:

Id och version	Titel
EN 60335-1:2012	Elektriska hushållsapparater och liknande bruksföremål - Säkerhet - Del 1: Allmänna fordringar
EN 60335-2-69:2012	Elektriska hushållsapparater och liknande bruksföremål - Säkerhet - Del 2-2: Särskilda fordringar på dammsugare och vattensugare
EN 55014-1:2006 +A1:2009+A2:2011	Elektromagnetisk kompatibilitet (EMC) - Krav på elektriska hushållsapparater, elektriska verktyg och liknande - Del 1: Emission
EN 55014-2:1997 +A1:2001+A2:2008	Elektromagnetisk kompatibilitet (EMC) - Krav på elektriska hushållsapparater, elektriska verktyg och liknande - Del 2: Immunitet - Standard för produktfamiljen
EN 61000-3-2:2006 +A1:2009+A2:2009	Elektromagnetisk kompatibilitet (EMC) - Del 3-2: Gränsvärden - Gränser för övertoner orsakade av apparater med matningsström högst 16 A per fas
EN 61000-3-3:2013	Elektromagnetisk kompatibilitet (EMC) - Del 3-3: Gränsvärden - Begränsning av spänningsfluktuationer och flimmer i lågspänningsdistributionssystem förorsakade av apparater med märkström högst 16 A per fas utan särskilda anslutningsvillkor

I enlighet med bestämmelserna i:

Lågspänningsdirektivet 2006/95/EG
EMK-direktivet 2004/108/EG
RoHS-direktivet 2011/65/EU
Energimärkning för dammsugare 2013/665/EU
Krav på miljödesign av dammsugare 2013/665/EU

Hadsund 19-12-2014 Anton Sørensen
Senior Vice President - Global Operations

Plats	Datum	Namn och titel	Underskrift

Samsvarserklæring

Vi,

Niifisk-Advance A/S
Sognevej 1
DK-2605 Brøndby
DANMARK

erklærer herved at produktet:

Mærke	Beskrivelse	Modell
VAC - Consumer - Dry	220-240V, 110-120V, 100V	GM 80 / G/GM 90

er i samsvar med følgende standarder:

ID og versjon	Titel
EN 60335-1:2012	Husholdnings- og liknende elektriske apparater - Sikkerhet - Del 1: Generelle krav
EN 60335-2-69:2012	Husholdnings- og liknende elektriske apparater - Sikkerhet - Del 2: Særlige krav til støvsugere og rengjøringsmaskiner med vannsug
EN 55014-1:2006 +A1:2009+A2:2011	Elektromagnetisk kompatibilitet - Krav til husholdningsutstyr, elektrisk verktoy og liknende apparater - Del 1: Utslipp
EN 55014-2:1997 +A1:2001+A2:2008	Elektromagnetisk kompatibilitet - Krav til husholdningsutstyr, elektrisk verktoy og liknende apparater - Del 2: Immunitet - Produktfamiliestandard
EN 61000-3-2:2006 +A1:2009+A2:2009	Elektromagnetisk kompatibilitet (EMC) - Del 3-2: Grenser - Grenser for harmonisk strømutslipp (utstyrets input-strøm <= 16A per fase)
EN 61000-3-3:2013	Elektromagnetisk kompatibilitet (EMC) - Del 3-3: Grenser - Grenser for spenningsendringer, spenningsvingninger og flimring i offentlige lavspente strømforsyningsystemer for utstyr med merkestrøm <= 16A per fase og ikke gjenstand for betinget tilkobling

I henhold til bestemmelserne i:

Lavspændingsdirektivet 2006/95/EC
EMC-direktivet 2004/108/EC
RoHS-direktivet 2011/65/EC
Energimærkning af støvsugere 665/2013/EC
Økodesignkrav for støvsugere 666/2013/EC

Hadsund 19-12-2014 Anton Sørensen
Senior Vice President - Global Operations

Sted	Dato	Navn og titel	Signatur

Vaatimustenmukaisuusvakuutus

Me,

Niifisk-Advance A/S
Sognevej 1
DK-2605 Brøndby
TANSKA

vakuutamme täten, että:

Tuotemerkki	Kuvaus	Malli
VAC - Consumer - Dry	220-240V, 110-120V, 100V	GM 80 / G/GM 90

täyttää seuraavien standardien vaatimukset:

Id and Version	Titel
EN 60335-1:2012	Kodinkoneet ja vastaavat sähkölaitteet - Turvallisuus - Osa 1: Yleiset vaatimukset
EN 60335-2-69:2012	Kodinkoneet ja vastaavat sähkölaitteet - Turvallisuus - Osa 2-2: Erytiset pölynimureille ja vettä imeville puhdistuslaitteille asetettavat vaatimukset
EN 55014-1:2006 +A1:2009+A2:2011	Sähkömagneettinen yhteensopivuus - Kodinkoneille, sähkökäyttöisille työkaluille ja vastaaville laitteille asetettavat vaatimukset - Osa 1: Päästöt
EN 55014-2:1997 +A1:2001+A2:2008	Sähkömagneettinen yhteensopivuus - Kodinkoneille, sähkökäyttöisille työkaluille ja vastaaville laitteille asetettavat vaatimukset - Osa 2: Suojaus - Tuoteryhmään sovellettava standardi
EN 61000-3-2:2006 +A1:2009+A2:2009	Sähkömagneettinen yhteensopivuus (EMC) - Osa 3-2: Rajoitukset - Harmonisille virtapäästöille asetettavat rajoitukset (laitteen virranotto <= 16 A vaihetta kohden)
EN 61000-3-3:2013	Sähkömagneettinen yhteensopivuus (EMC) - Osa 3-3: Rajoitukset - Jännitteenmuutosten ja jänniteenvaihtelun rajoitukset julkisissa matalan jännitteen syöttöjärjestelmissä, kun laitteen nimellisvirta <= 16 A vaihetta kohden ilman ehtoja

Seuraavia direktiivejä on noudatettu:

Pienjännitedirektiivi 2006/95/EU
EMC-direktiivi 2004/108/EU
RoHS-direktiivi 2011/65/EU
Pölynimureiden energiamerkitä 665/2013/EU
Pölynimureiden ekologista suunnittelua koskevat vaatimukset 666/2013/EU

Hadsund 19-12-2014 Anton Sørensen
Senior Vice President - Global Operations

Paikka	Päiväys	Nimi ja tehtävä	Allekirjoitus

Declaration of Conformity

We,
Nilfisk-Advance A/S
Sognevej 1
DK-2605 Brøndby
DENMARK

hereby solely declare that the product:

Brand	Description	Model
VAC - Consumer - Dry	220-240V, 110-120V, 100V	GM 80 / G/GM 90

is in compliance with the following standards:

Id and Version	Title
EN 60335-1:2012	Household and similar electrical appliances - Safety - Part 1: General requirements
EN 60335-2-69:2012	Household and similar electrical appliances - Safety - Part 2-2: Particular requirements for vacuum cleaners and water-suction cleaning appliances
EN 55014-1:2006 +A1:2009+A2:2011	Electromagnetic compatibility - Requirements for household appliances, electric tools and similar apparatus - Part 1: Emission
EN 55014-2:1997 +A1:2001+A2:2008	Electromagnetic compatibility - Requirements for household appliances, electric tools and similar apparatus - Part 2: Immunity - Product family standard
EN 61000-3-2:2006 +A1:2009+A2:2009	Electromagnetic compatibility (EMC) - Part 3-2: Limits - Limits for harmonic current emissions (equipment input current <= 16 A per phase)
EN 61000-3-3:2013	Electromagnetic compatibility (EMC) - Part 3-3: Limits - Limitation of voltage changes, voltage fluctuations and flicker in public low-voltage supply systems, for equipment with rated current <= 16 A per phase and not subject to conditional connection

Following the provisions of:

Low Voltage Directive 2006/95/EC
EMC Directive 2004/108/EC
RoHS Directive 2011/65/EC
Energy labelling of vacuum cleaners 665/2013/EC
Ecodesign requirements for vacuum cleaners 666/2013/EC

Hadsund 19-12-2014 Anton Sørensen
Senior Vice President – Global Operations

Place	Dated	Name and title	Signature

Déclaration de conformité

Nous,
Nilfisk-Advance A/S
Sognevej 1
DK-2605 Brøndby
DANEMARK

déclarons que le produit :

Marque	Description	Modèle
VAC - Consumer - Dry	220-240V, 110-120V, 100V	GM 80 / G/GM 90

est conforme aux exigences des normes ci-après :

Référence et version	Titre
EN 60335-1:2012	Appareils électrodomestiques et analogues - Sécurité - Partie 1 : prescriptions générales
EN 60335-2-69:2012	Appareils électrodomestiques et analogues - Sécurité - Partie -2-2 : règles particulières pour les aspirateurs et les appareils de nettoyage à aspiration d'eau
EN 55014-1:2006 +A1:2009+A2:2011	Compatibilité électromagnétique - Exigences pour les appareils électrodomestiques, outillages électriques et appareils analogues - Partie 1 : émission
EN 55014-2:1997 +A1:2001+A2:2008	Compatibilité électromagnétique - Exigences pour les appareils électrodomestiques, outillages électriques et appareils analogues - Partie 2 : immunité. Norme de famille de produits
EN 61000-3-2:2006 +A1:2009+A2:2009	Compatibilité électromagnétique (CEM) - Partie 3-2 : limites - Limites pour les émissions de courant harmonique (courant appelé par les appareils inférieur ou égal à 16 A par phase)
EN 61000-3-3:2013	Compatibilité électromagnétique (CEM) - Partie 3-3 : limites - Limitation des variations de tension, des fluctuations de tension et du papillotement dans les réseaux publics d'alimentation basse tension pour les matériels ayant un courant assigné inférieur ou égal à 16 A par phase et non soumis à un raccablément conditionnel

Selon les dispositions des directives :

Directive basse tension 2006/95/CE
Directive CEM 2004/108/CE
Directive RoHS 2011/65/CE
Étiquetage énergétique des aspirateurs 665/2013/CE
Exigences d'écoconception applicables aux aspirateurs 666/2013/CE

Hadsund 19-12-2014 Anton Sørensen
Senior Vice President – Global Operations

Lieu	Date	Nom et titre	Signature

Konformitätserklärung

Wir,
Nilfisk-Advance A/S
Sognevej 1
DK-2605 Brøndby
DÄNEMARK

erklären hiermit, dass das Produkt:

Marke	Beschreibung	Modell
VAC - Consumer - Dry	220-240V, 110-120V, 100V	GM 80 / G/GM 90

den folgenden Normen entspricht:

ID und Version	Titel
EN 60335-1:2012	Sicherheits- & Funktionsprüfung an Geräten für den Hausgebrauch - Teil 1: Allgemeine Anforderungen
EN 60335-2-69:2012	Sicherheits- & Funktionsprüfung an Geräten für den Hausgebrauch - Teil 2-2: Besondere Anforderungen für Staubsauger und Wassersauger
EN 55014-1:2006 +A1:2009+A2:2011	Elektromagnetische Verträglichkeit - Anforderungen an Haushaltgeräte, Elektrowerkzeuge und ähnliche Elektrogeräte - Teil 1: Störaussendung
EN 55014-2:1997 +A1:2001+A2:2008	Elektromagnetische Verträglichkeit - Anforderungen an Haushaltgeräte, Elektrowerkzeuge und ähnliche Elektrogeräte - Teil 2: Störfestigkeit - Produktfamilienorm
EN 61000-3-2:2006 +A1:2009+A2:2009	Elektromagnetische Verträglichkeit (EMV) - Teil 3-2: Grenzwerte - Grenzwerte für Oberschwingungsströme (Geräte-Eingangstrom <= 16 A je Leiter)
EN 61000-3-3:2013	Elektromagnetische Verträglichkeit (EMV) - Teil 3-3: Grenzwerte - Begrenzung von Spannungsänderungen, Spannungsschwankungen und Flicker in öffentlichen Niederspannungs-Versorgungsnetzen für Geräte mit einem Bemessungsstrom <= 16 A je Leiter, die keiner Sonderanschlussbedingung unterliegen

Konformität mit den folgenden Richtlinien:

EC Niederspannungsrichtlinie 2006/95/EG
EC Richtlinie zur elektromagnetischen Verträglichkeit 2004/108/EG
RoHS-Richtlinie 2011/65/EG
Kennzeichnung von Staubsaugern 665/2013/EG
Ökodesign-Anforderungen von Staubsaugern 666/2013/EG

Hadsund 19-12-2014 Anton Sørensen
Senior Vice President – Global Operations

Ort	Datum	Name und Titel	Unterschrift

Verklaring van overeenstemming

Ondergetekende,

Nilfisk-Advance A/S
Sognevej 1
DK-2605 Brøndby
DANEMARKEN

verklaart hierbij dat het product:

Merk	Beschrijving	Model
VAC - Consumer - Dry	220-240V, 110-120V, 100V	GM 80 / G/GM 90

voldoet aan de volgende normen en richtlijnen:

Id en Versie	Titel
EN 60335-1:2012	Huishoudelijke en soortgelijke elektrische toestellen - Veiligheid - Deel 1 Algemene vereisten
EN 60335-2-69:2012	Huishoudelijke en soortgelijke elektrische toestellen - Veiligheid - Deel 2-2: Bijzondere eisen voor stof- en waterzuigers
EN 55014-1:2006 +A1:2009+A2:2011	Elektromagnetische compatibiliteit - Eisen voor huishoudelijke toestellen, elektrisch gereedschap en soortgelijke apparaten - Deel 1: Emissie
EN 55014-2:1997 +A1:2001+A2:2008	Elektromagnetische compatibiliteit - Eisen voor huishoudelijke toestellen, elektrisch gereedschap en soortgelijke apparaten - Deel 2: Immunititeit - Productgroepnorm
EN 61000-3-2:2006 +A1:2009+A2:2009	Elektromagnetische compatibiliteit (EMC) - Deel 3-2: Limietwaarden - Limietwaarden voor de emissie van harmonische stromen (ingangsstroom van de toestellen ≤ 16 A per fase)
EN 61000-3-3:2013	Elektromagnetische compatibiliteit (EMC) - Deel 3-3: Limietwaarden voor spanningswisselingen, spanningschommelingen en flikkering in openbare laagspanningsnetten voor apparatuur met een ingangsstroom ≤ 16 A per fase en zonder voorwaardelijke aansluiting

Op grond van de bepalingen in:

Laagspanningsrichtlijn 2006/95/EG
EMC Richtlijn 2004/108/EC
RoHS-Richtlijn 2011/65/EG
Energie-etikettering van stofzuigers 665/2013/EC
Eisen inzake ecologisch ontwerp voor stofzuigers 666/2013/EC

Hadsund 19-12-2014 Anton Sørensen
Senior Vice President – Global Operations

Plaats	Datum	Naam en titel	Handtekening

Declaración de conformidad de la UE

Nosotros,

Niifisk-Advance A/S
Sognevej 1
DK-2605 Broendby
DINAMARCA

declaramos que el producto:

Marca	Descripción	Modelo
VAC - Consumer - Dry	220-240V, 110-120V, 100V	GM 80 / G/GM 90

cumple las siguientes normas:

Id y versión	Título
EN 60335-1:2012	Aparatos electrodomésticos y similares - Seguridad - Parte 1: Requisitos generales
EN 60335-2-69:2012	Aparatos electrodomésticos y similares - Seguridad - Parte 2-2: Requisitos particulares para las aspiradoras y aparatos de limpieza de aspiración
EN 55014-1:2006 +A1:2009+A2:2011	Compatibilidad electromagnética - Requisitos de los aparatos electrodomésticos, herramientas eléctricas y aparatos similares - Parte 1: Emisión
EN 55014-2:1997 +A1:2001+A2:2008	Compatibilidad electromagnética - Requisitos de los aparatos electrodomésticos, herramientas eléctricas y aparatos similares - Parte 2: Inmunidad - Estándar de la familia de productos
EN 61000-3-2:2006 +A1:2009+A2:2009	Compatibilidad electromagnética (EMC) - Parte 3-2: Límites: Límites para las emisiones de corriente armónica (corriente de entrada del equipo <= 16 A por fase)
EN 61000-3-3:2013	Compatibilidad electromagnética (EMC) - Parte 3-3: Límites - Limitación de cambios de tensión, fluctuaciones de tensión y flicker en sistemas de suministro público de baja tensión para equipos con corriente nominal <= 16 A por fase y no sujetos a conexión condicional

Siguiendo las disposiciones de:

Directiva sobre baja tensión 2006/95/CE
Directiva sobre EMC 2004/108/CE
Directiva RoHS 2011/65/CE
Etiquetado energético de aspiradoras 665/2013/CE
Requisitos de diseño ecológico para aspiradoras 666/2013/CE

Hadsund 19-12-2014 Anton Sørensen
Senior Vice President – Global Operations

Lugar	Fecha	Nombre y título	Firma
-------	-------	-----------------	-------

Dichiarazione di conformità

Niifisk-Advance A/S
Sognevej 1
DK-2605 Broendby
DANIMARCA

con la presente dichiara che il prodotto:

Marchio	Descrizione	Modello
VAC - Consumer - Dry	220-240V, 110-120V, 100V	GM 80 / G/GM 90

è conforme ai seguenti standard:

ID e versione	Título
EN 60335-1:2012	Apparecchi elettrici per uso domestico e similari - Sicurezza - Parte 1: Norme generali
EN 60335-2-69:2012	Apparecchi elettrici per uso domestico e similari - Sicurezza - Parte 2-2: Norme particolari per aspirapolvere ed apparecchi per pulizia ad aspirazione d'acqua
EN 55014-1:2006 +A1:2009+A2:2011	Compatibilità elettromagnetica - Norme per apparecchi per uso domestico, utensili elettrici e attrezzature similari - Parte 1: Emissione
EN 55014-2:1997 +A1:2001+A2:2008	Compatibilità elettromagnetica - Norme per apparecchi per uso domestico, utensili elettrici e attrezzature similari - Parte 2: Immunità - Standard della famiglia di prodotti
EN 61000-3-2:2006 +A1:2009+A2:2009	Compatibilità elettromagnetica (EMC) - Parte 3-2: Limiti - Limiti per le emissioni di corrente armonica (corrente in ingresso dell'apparecchiatura <= 16 A per fase)
EN 61000-3-3:2013	Compatibilità elettromagnetica (EMC) - Parte 3-3: Limiti - Limitazione delle fluttuazioni di tensione e del flicker in sistemi di alimentazione in bassa tensione per apparecchiature con corrente nominale <= 16 A per fase e non soggette ad allacciamento su condizione

A seguito delle disposizioni:

Directiva bassa tensione 2006/95/CE
Directiva EMC 2004/108/CE
Directiva RoHS 2011/65/CE
Etichettatura energetica degli aspirapolvere 665/2013/CE
Requisiti per la progettazione ecocompatibile degli aspirapolvere 666/2013/CE

Hadsund 19-12-2014 Anton Sørensen
Senior Vice President – Global Operations

Lugar	Data	Nombre y título	Firma
-------	------	-----------------	-------

Declaração de conformidade

Nós,

Niifisk-Advance A/S
Sognevej 1
DK-2605 Broendby
DINAMARCA

declaramos por esta via que o produto:

Marca	Descrição	Modelo
VAC - Consumer - Dry	220-240V, 110-120V, 100V	GM 80 / G/GM 90

cumpe as seguintes normas:

Id e Versão	Título
EN 60335-1:2012	Uso doméstico e aparelhos elétricos similares - Segurança - Parte 1: Requisitos gerais
EN 60335-2-69:2012	Uso doméstico e aparelhos elétricos similares - Segurança - Parte 2-2: Requisitos particulares para aspiradores e aparelho de limpeza por aspiração de água
EN 55014-1:2006 +A1:2009+A2:2011	Compatibilidade eletromagnética - Requisitos para eletrodomésticos, ferramentas elétricas e aparelhos similares - Parte 1: Emissão
EN 55014-2:1997 +A1:2001+A2:2008	Compatibilidade eletromagnética - Requisitos para eletrodomésticos, ferramentas elétricas e aparelhos similares - Parte 2: Imunidade - Norma da família de produtos
EN 61000-3-2:2006 +A1:2009+A2:2009	Compatibilidade eletromagnética (CEM) - Parte 3-2: Limites - Limites para emissões de corrente harmônicas (corrente de entrada do equipamento de <= 16 A por fase)
EN 61000-3-3:2013	Compatibilidade eletromagnética (CEM) - Parte 3-3: Limites - Limitação das variações de tensão, das flutuações de tensão e da tremulação em sistemas públicos de baixa tensão, para equipamentos com corrente nominal de <= 16 A por fase e não sujeitos a ligação condicional

Segundo as disposições de:

Directiva relativa a baixa tensão 2006/95/CE
Directiva relativa a compatibilidade eletromagnética (CEM) 2004/108/CE
Directiva relativa ao uso de determinadas substâncias perigosas 2011/65/CE
Rotulagem energética de aspiradores 665/2013/CE
Requisitos de ecodesign para aspiradores 666/2013/CE

Hadsund 19-12-2014 Anton Sørensen
Senior Vice President – Global Operations

Local	Data	Nome e Título	Assinatura
-------	------	---------------	------------

Δήλωση Συμμόρφωσης

Εμείς,
η Niifisk-Advance A/S
Sognevej 1
DK-2605 Broendby
DENMARK

δηλώνουμε αποκλειστικά με το παρόν ότι το προϊόν:

Μάρκα	Περιγραφή	Μοντέλο
VAC - Consumer - Dry	220-240V, 110-120V, 50/100V	GM 80 / G/GM 90

συμμορφώνεται με τα ακόλουθα πρότυπα:

Αναγνωριστικό και έκδοση	Τίτλος
EN 60335-1:2012	Ηλεκτρικές συσκευές οικιακής και παρόμοιας χρήσης - Ασφάλεια - Μέρος 1: Γενικές απαιτήσεις
EN 60335-2-69:2012	Ηλεκτρικές συσκευές οικιακής και παρόμοιας χρήσης - Ασφάλεια - Μέρος 2-2: Ειδικές απαιτήσεις για ηλεκτρικές σκούπες και συσκευές καθαρισμού με αναρρόφηση νερού
EN 55014-1:2006 +A1:2009+A2:2011	Ηλεκτρομαγνητική συμβατότητα - Απαιτήσεις για οικιακές συσκευές, ηλεκτρικά εργαλεία και παρόμοιες συσκευές - Μέρος 1: Εκπομπές
EN 55014-2:1997 +A1:2001+A2:2008	Ηλεκτρομαγνητική συμβατότητα - Απαιτήσεις για οικιακές συσκευές, ηλεκτρικά εργαλεία και παρόμοιες συσκευές - Μέρος 2: Απρωσία - Πρότυπα οικογένειας προϊόντων
EN 61000-3-2:2006 +A1:2009+A2:2009	Ηλεκτρομαγνητική συμβατότητα (EMC) - Μέρος 3-2: Όρια - Όρια για αρμονικές ρευμάτων (ρεύμα εισόδου εξοπλισμού <= 16 A ανά φάση)
EN 61000-3-3:2013	Ηλεκτρομαγνητική συμβατότητα (EMC) - Μέρος 3-3: Όρια - Περιορισμός των διακυμάνσεων και τρεμοβλήματος σε δημόσια συστήματα παροχής χαμηλής τάσης για εξοπλισμό με ονομαστικό ρεύμα <= 16 A ανά φάση και χωρίς να υπόκειται σε σύνδεση υπό συνθήκη

Σύμφωνα με τις ακόλουθες διατάξεις:

Ευρωπαϊκή Οδηγία περί Χαμηλής Τάσης 2006/95/EK
Ευρωπαϊκή Οδηγία περί Ηλεκτρομαγνητικής Συμβατότητας 2004/108/EK
Ευρωπαϊκή Οδηγία περί περιορισμού στη χρήση ορισμένων επικινδυνών ουσιών στα είδη ηλεκτρικού και ηλεκτρονικού εξοπλισμού (RoHS) 2011/65/EK
Ευρωπαϊκή Οδηγία περί της επισήμανσης της κατανάλωσης ενέργειας από ηλεκτρικές σκούπες 665/2013/EK
Ευρωπαϊκή Οδηγία περί των απαιτήσεων οικολογικού σχεδιασμού για τις ηλεκτρικές σκούπες 666/2013/EK

Hadsund 19-12-2014 Anton Sørensen
Senior Vice President – Global Operations

Τοποθεσία	Ημερομηνία	Όνομα και ιδιότητα	Υπογραφή
-----------	------------	--------------------	----------

Uygunluk Beyanı

Biz,

Niifisk-Advance A/S
Sognevej 1
DK-2605 Broendby
DANIMARKA

işbu belge ile:

Marka	Tanım	Model
VAC - Consumer - Dry	220-240V, 110-120V, 100V	GM 80 / G/GM 90

ürününün aşağıdaki standartlara uygun olduğunu kendi adına beyan etmektedir:

Sayı ve Sürüm	Başlık
EN 60335-1:2012	Ev tipi ve benzeri elektrikli cihazlar - Güvenlik - Bölüm 1: Genel gereksinimler
EN 60335-2-69:2012	Ev tipi ve benzeri elektrikli cihazlar - Güvenlik - Bölüm 2-2: Elektrikli süpürgeler ve su emici temizlik cihazları için özel gereksinimler
EN 55014-1:2006 +A1:2009+A2:2011	Elektromanyetik uyumluluk - Ev tipi cihazlar, elektrikli aletler ve benzeri cihazlar için gereksinimler - Bölüm 1: Emisyon
EN 55014-2:1997 +A1:2001+A2:2008	Elektromanyetik uyumluluk - Ev tipi cihazlar, elektrikli aletler ve benzeri cihazlar için gereksinimler - Bölüm 2: Bağışıklık - Ürün ailesi standardı
EN 61000-3-2:2006 +A1:2009+A2:2009	Elektromanyetik uyumluluk (EMC) - Bölüm 3-2: Limitler - Harmonik akım emisyonları için limitler (faz başına giriş akımı <= 16 A olan donanımlar)
EN 61000-3-3:2013	Elektromanyetik uyumluluk (EMC) - Bölüm 3-3: Limitler - Kamu düşük voltaj besleme sistemlerinde voltaj değişimi, voltaj dalgalanmaları ve titreşimi limitleri, faz başına giriş akımı <= 16 A olan ve koşullu bağlantıya tabi olmayan donanımlar için

Aşağıdakilerin koşullarına uygundur:

Düşük Voltaj Direktifi 2006/95/EC
EMC Direktifi 2004/108/EC
RoHS Direktifi 2011/65/EC
Elektrikli süpürgelerin enerji etiketleri 665/2013/EC
Elektrikli süpürgelerin ekolojik tasarım gereksinimleri 666/2013/EC

Hadsund 19-12-2014 Anton Sørensen
Senior Vice President – Global Operations

Yer	Tarih	Adı ve unvanı	İmza
-----	-------	---------------	------

Atbilstības deklarācija

Mēs,

Niifisk-Advance A/S
Sognevej 1
DK-2605 Broendby
DĀNIJA

ar šo vienpersoniski deklarējam, ka produkts:

Zīmols	Apraksts	Modelis
VAC - patērētāju - sauss	220 – 240 V, 110 – 120 V, 100 V	GM 80 / G/GM 90

atbilst šādiem standartiem:

ID un versija	Nosaukums
EN 60335-1:2012	Sadzīvei un līdzīgiem mērķiem paredzēto elektrisko ierīču drošība – 1. daļa: Vispārīgās prasības
EN 60335-2-69:2012	Sadzīvei un līdzīgiem mērķiem paredzēto elektrisko ierīču drošība – 2.2. daļa: Īpašas prasības sausiem un mitriem putekļsūcējiem
EN 55014-1:2006 +A1:2009+A2:2011	Elektromagnētiskā saderība. Prasības elektriskajiem mājaisaimniecības aparātiem, elektriskajiem darbarīkiem un tamlīdzīgām iekārtām un ierīcēm – 1. daļa: Emisija
EN 55014-2:1997 +A1:2001+A2:2008	Elektromagnētiskā saderība. Prasības elektriskajiem mājaisaimniecības aparātiem, elektriskajiem darbarīkiem un tamlīdzīgām iekārtām un ierīcēm – 2. daļa: Izturība pret traucējumiem – Izstrādājumu saimes standarts
EN 61000-3-2:2006 +A1:2009+A2:2009	Elektromagnētiskā saderība (EMS) – 3-2. daļa: Robežvērtības. Augstāko harmoniku strāvu robežvērtības (iekārtu ieejas strāva <= 16 A uz fāzi)
EN 61000-3-3:2013	Elektromagnētiskā saderība (EMS) – 3-3. daļa: Robežas. Sprieguma izmaiņu, sprieguma svārstību un mirgošanas ierobežošana publisko zemsprieguma elektroapgādes sistēmu iekārtām, kuru nominālā strāva nepārsniedz 16 A uz fāzi un kurām nav īpašu pieslēguma nosacījumu

levērojot šādus noteikumus:

Zemsprieguma iekārtu direktīva 2006/95/EC
EMS direktīva 2004/108/EC
RoHS direktīva 2011/65/EC
Putekļsūcēju energomarkējums 665/2013/EC
Ekodizaina prasības putekļsūcējiem 666/2013/EC

Hadsund 19-12-2014 Antons Sørensen /Anton Sørensen/
Senior Vice President – Global Operations

Vieta	Datums	Vārds un amats	Paraksts
-------	--------	----------------	----------

Vastavusdeklaratsioon

Meie,

Niifisk-Advance A/S
Sognevej 1
DK-2605 Broendby
DENMARK,

kinnitame käesolevaga omal täiel vastutusel, et toode

Kaubamärk	Kirjeldus	Mudel
VAC - Tarbija - Kuiv	220-240V, 110-120V, 100V	GM 80 / G/GM 90

vastab järgmistes standardites sätestatud nõuetele:

Tunnus ja versioon	Nimetus
EN 60335-1:2012	Majapidamis- ja muude taoliste elektriseadmte ohutus. Osa 1: Üldnõuded
EN 60335-2-69:2012	Majapidamis- ja muud taolised elektriseadmed. Ohutus. Osa 2-2: Erinõuded tolmuiujatele ja veeimemis-puhastusseadmetele
EN 55014-1:2006 +A1:2009+A2:2011	Elektromagnetiinne ühilduvus. Nõuded majapidamismasinatele, elektrilistele tööriistadele ja nendesarnastele seadmetele. Osa 1: Emissioon
EN 55014-2:1997 +A1:2001+A2:2008	Elektromagnetiinne ühilduvus. Nõuded majapidamismasinatele, elektrilistele tööriistadele ja nendesarnastele seadmetele. Osa 2: Häiringukindlus. Tooteperekonna standard
EN 61000-3-2:2006 +A1:2009+A2:2009	Elektromagnetiinne ühilduvus. Osa 3-2: Piirväärtused. Voolu-harmonooniliste emissiooni lubatavad piirväärtused (seadmetel sisendvooluga kuni 16 A faasi kohta)
EN 61000-3-3:2013	Elektromagnetiinne ühilduvus. Osa 3-3: Piirväärtused. Pingemuutude, pingekõikumiste ja pingeväreluse piiramine avalikes madalpingelistes elektrivarustusüsteemides tingimusteta ühendatavate seadmete puhul nimivooluga kuni 16 A faasi kohta

ning järgib järgmistes õigusaktides sätestatud nõudeid:

Euroopa Parlamendi ja nõukogu direktiiv 2006/95/EÜ (madalpinge direktiiv);
Euroopa Parlamendi ja nõukogu direktiiv 2004/108/EÜ (elektromagnetilise ühilduvuse direktiiv);
Euroopa Parlamendi ja nõukogu direktiiv 2011/65/EÜ (ohtlike ainete piiramise direktiiv);
komisjoni delegeeritud määrus (EL) nr 665/2013 (tolmuimejate energiargistuse määrus);
komisjoni määrus (EL) nr 666/2013 (tolmuimejate ökodisaini nõuded).

Hadsund 19-12-2014 Anton Sørensen
Senior Vice President – Global Operations

Koht	Kuupäev	Nimi ja amet	Allkiri
------	---------	--------------	---------

Atitikties deklaracija

Mēs,

„Niifisk-Advance A/S“
Sognevej 1
DK-2605 Briondbi
DANĪJA

šiuo dokumentu patvirtina, kad gaminys:

Prekės ženklas	Aprašymas	Modelis
VAC - Vartotojas - Sausas	220–240 V, 110–120 V, 100 V	GM 80 / G/GM 90

atitinka šių standartų reikalavimus:

ID ir versija	Pavadinimas
EN 60335-1:2012	Buitiniai ir panašios paskirties elektriniai prietaisai. Sauga. 1 dalis. Bendrieji reikalavimai
EN 60335-2-69:2012	Buitiniai ir panašios paskirties elektriniai prietaisai. Sauga. 2–2 dalis. Ypatingieji reikalavimai, keliami dulkių siurbliams ir vandenį naudojančioms valymo prietaisams
EN 55014-1:2006 +A1:2009+A2:2011	Elektromagnetinis suderinamumas. Reikalavimai, keliami buitiniams prietaisams, elektriniams įrankiams ir panašioms aparatams. 1 dalis. Spinduliavimas
EN 55014-2:1997 +A1:2001+A2:2008	Elektromagnetinis suderinamumas. Reikalavimai, keliami buitiniams prietaisams, elektriniams įrankiams ir panašioms aparatams. 2 dalis. Atsparumas. Gaminų šeimos standartas
EN 61000-3-2:2006 +A1:2001+A2:2009	Elektromagnetinis suderinamumas (EMS). 3-2 dalis. Ribinės spinduliavimo vertės. Ribinės harmoninių srovių spinduliuojamos energijos vertės (įrenginių maitinimo vienos fazės srovė ne stipresnė kaip 16 A)
EN 61000-3-3:2013	Elektromagnetinis suderinamumas (EMS). 3-3 dalis. Ribinės vertės. Įrangos, kuriai netaikomas sąlyginis sujungimas ir kurios vardinė vienos fazės srovė <= 16 A, viešųjų žemosios įtampos maitinimo sistemų įtampas kitimų ir svyravimų bei mirgėjimo ribojimas

Remiantis šių direktyvų nuostatomis:

Žemos įtampos direktyva 2006/95/EB
EMS direktyva 2004/108/EB
RoHS direktyva 2011/65/EB
Dulkių siurblių energetinio efektyvumo ženklinimo direktyva 665/2013/EB
Dulkių siurblių ekologinio projektavimo direktyva 666/2013/EB

Hadsund 19-12-2014 Anton Sørensen
Senior Vice President – Global Operations

Vieta	Data	Pavardė ir pareigos	Parašas
-------	------	---------------------	---------

Deklaracja zgodności

My,

Niifisk-Advance A/S
Sognevej 1
DK-2605 Brøndby
DANIA

niniejszym oświadczamy, że produkt:

Marka	Opis	Model
VAC - Consumer - Dry	220-240 V, 110-120 V, 100 V	GM 80 / G/GM 90

spełnia wymogi poniższych norm:

Numer i wydanie	Tytuł
EN 60335-1:2012	Elektryczny sprzęt do użytku domowego i podobnego – Bezpieczeństwo użytkownika – Część 1: Wymagania ogólne.
EN 60335-2-69:2012	Elektryczny sprzęt do użytku domowego i podobnego – Bezpieczeństwo użytkownika – Część 2-2: Wymagania szczegółowe dotyczące odkurzaczy i urządzeń czyszczących zasysających wodę
EN 55014-1:2006 +A1:2009+A2:2011	Kompatybilność elektromagnetyczna – Wymagania dotyczące przyrządów powszechnego użytku, narzędzi elektrycznych i podobnych urządzeń – Część 1: Emisja
EN 55014-2:1997 +A1:2001+A2:2008	Kompatybilność elektromagnetyczna – Wymagania dotyczące przyrządów powszechnego użytku, narzędzi elektrycznych i podobnych urządzeń – Część 2: Odporność na zaburzenia elektromagnetyczne – Norma grupy wyrobów
EN 61000-3-2:2006 +A1:2009+A2:2009	Kompatybilność elektromagnetyczna (EMC) – Część 3-2: Poziomy dopuszczalny – Poziomy dopuszczalny emisji harmonicznych prądu (fazowy prąd zasilający odbiornika < lub = 16 A)
EN 61000-3-3:2013	Kompatybilność elektromagnetyczna (EMC) – Część 3-3: Dopuszczalne poziomy – Ograniczanie zmian napięcia, wahań napięcia i migotania światła w sieciach zasilających niskiego napięcia powodowanych przez odbiorniki o prądzie znamionowym < lub = 16 A przyłączane bezwarunkowo

Zgodnie z postanowieniami następujących aktów prawnych:

Dyrektywa niskonapięciowa 2006/95/WE
Dyrektywa EMC 2004/108/WE
Dyrektywa RoHS 2011/65/WE
Etykietywanie energetyczne odkurzaczy 665/2013/WE
Wymogi dotyczące ekoprojektu dla odkurzaczy 666/2013/WE

Hadsund 19-12-2014 Anton Sørensen
Senior Vice President – Global Operations

Miejsce	Data	Imię, nazwisko, stanowisko	Podpis

Izjava o skladnosti

Mi,

Niifisk-Advance A/S
Sognevej 1
DK-2605 Brøndby
DANSKA,

izjavljamo, da je izdelek:

Znamka	Opis	Model
VAC - Consumer - Dry	220-240V, 110-120V, 100V	GM 80 / G/GM 90

v skladu z naslednjimi standardi:

ID in različica	Naziv
EN 60335-1:2012	Gospodinjiski in podobni električni aparati – Varnost – 1. del: Splošne zahteve
EN 60335-2-69:2012	Gospodinjiski in podobni električni aparati – Varnost – 2-2. del: Posebne zahteve za sesalnike prahu in aparate za čiščenje s sesanjem vode
EN 55014-1:2006 +A1:2009+A2:2011	Elektromagnetna združljivost – Zahteve za gospodinjiske aparate, električna ročna orodja in podobne aparate – 1. del: Oddajanje
EN 55014-2:1997 +A1:2001+A2:2008	Elektromagnetna združljivost – Zahteve za gospodinjiske aparate, električna ročna orodja in podobne aparate – 2. del: Odpornost proti motnjam – Standard za proizvod
EN 61000-3-2:2006 +A1:2009+A2:2009	Elektromagnetna združljivost (EMC) – 3-2. del: Mejne vrednosti – Mejne vrednosti za oddajanje harmonskih tokov (vhodni tok opreme do vključno 16 A na fazo)
EN 61000-3-3:2013	Elektromagnetna združljivost (EMC) – 3-3. del: Mejne vrednosti – Omejitve vrednosti kolebanja napetosti in flikerja v nizkonapetostnih napajalnih sistemih za opremo z nazivnim tokom do 16 A na fazo in ni priključena pod posebnimi pogoji

V skladu z določili:

Direktive o nizki napetosti 2006/95/ES
Direktive o elektromagnetni združljivosti (EMC) 2004/108/ES
Direktive o omejevanju uporabe nekaterih nevarnih snovi 2011/65/ES
Delegirano uredbo Komisije (EU) št. 665/2013 o dopolnitvi Direktive 2010/30/EU v zvezi z označevanjem sesalnikov z energijskimi nalepkami 665/2013/ES
Uredbo Komisije (EU) št. 666/2013 o izvajanju Direktive 2009/125/ES glede zahtev za okoljsko primerno zasnovane sesalnike

Hadsund 19-12-2014 Anton Sørensen
Senior Vice President – Global Operations

Kraj	Datum	Ime in naziv	Podpis

Prohlášení o shodě

Společnost

Niifisk-Advance A/S
Sognevej 1
DK-2605 Brøndby
DÁNSKO

tímto výhradně prohlašuje, že výrobek:

Značka	Popis	Model
Vysavač – Domácí – Suché vysávání	220-240 V, 110-120 V, 100 V	GM 80 / G/GM 90

je ve shodě s následujícími normami:

ID a verze	Název
EN 60335-1:2012	Elektrické spotřebiče pro domácnost a podobné účely – Bezpečnost – Část 1: Obecné požadavky
EN 60335-2-69:2012	Elektrické spotřebiče pro domácnost a podobné účely – Bezpečnost – Část 2-2: Zvláštní požadavky na vysavače a ukliďovací spotřebiče vysávající vodu
EN 55014-1:2006 +A1:2009+A2:2011	Elektromagnetická kompatibilita – Požadavky na spotřebiče pro domácnost, elektrické nářadí a podobné přístroje – Část 1: Vyzařování
EN 55014-2:1997 +A1:2001+A2:2008	Elektromagnetická kompatibilita – Požadavky na spotřebiče pro domácnost, elektrické nářadí a podobné přístroje – Část 2: Odolnost – Norma skupiny výrobků
EN 61000-3-2:2006 +A1:2009+A2:2009	Elektromagnetická kompatibilita (EMC) – Část 3-2: Meze – Meze pro emisí harmonického proudu (zařízení se vstupním fázovým proudem ≤ 16 A)
EN 61000-3-3:2013	Elektromagnetická kompatibilita (EMC) – Část 3-3: Meze – Omezení změn napětí, kolísání napětí a fluktu v rozvodných sítích nízkého napětí pro zařízení se jmenovitým fázovým proudem ≤ 16 A, které není předmětem podmíněného připojení

Podle ustanovení:

Směrnice 2006/95/ES pro nízké napětí
Směrnice 2004/108/ES pro elektromagnetickou kompatibilitu
Směrnice RoHS 2011/65/ES
Nařízení 665/2013/ES pro energetické štítky vysavačů
Nařízení 666/2013/ES pro požadavky na ekodesign vysavačů

Hadsund 19-12-2014 Anton Sørensen
Senior Vice President – Global Operations

Místo	Datum	Název a funkce	Podpis

Megfelelőségi nyilatkozat

Mi, a

Niifisk-Advance A/S
Sognevej 1
DK-2605 Brøndby
DÁNIA

ezúton kijelentjük, hogy a termék:

Márka	Leírás	Modell
Porszívó - háztartási - száraz	220-240V, 110-120V, 100V	GM 80 / G/GM 90

megfelel az alábbi szabványoknak:

Azonosító és változat	Cím
EN 60335-1:2012	Háztartási és hasonló villamos készülékek - Biztonság - 1. rész: Általános követelmények
EN 60335-2-69:2012	Háztartási és hasonló villamos készülékek - Biztonság - 2-2 rész: Porszívókra és vízszívó tisztítókészülékekre vonatkozó speciális követelmények
EN 55014-1:2006+ A1:2009+A2:2011	Elektromágneses összeférhetőség - Háztartási készülékekkel, elektromos szerszámokkal és hasonló készülékekkel kapcsolatos követelmények - 1. rész: Kibocsátás
EN 55014-2:1997 +A1:2001+A2:2008	Elektromágneses összeférhetőség - Háztartási készülékekkel, elektromos szerszámokkal és hasonló készülékekkel kapcsolatos követelmények - 2. rész: Védettség - Termécsalád szabvány
EN 61000-3-2:2006 +A1:2009+A2:2009	Elektromágneses összeférhetőség (EMC) - 3-2. rész: Határértékek - Harmonikus áramösszetevők határértékei (készülék áramfelvétele < = 16 A fázisonként)
EN 61000-3-3:2013	Elektromágneses összeférhetőség (EMC) - 3-3. rész: Határértékek - A feszültség-változásokkal, feszültség-ingadozásokkal és a közhálózati károsulástól védő rendszerek vibrációs jelenségével kapcsolatos határértékek, fázisonként < = 16 A névleges áramú és feltételes engedélyezés alá nem eső készülékekre vonatkozóan

Az alábbi rendeletek alapján:

2006/95/EK irányelv a kisfeszültségű berendezésekről
2004/108/EK EMC irányelv
2011/65/EK RoHS irányelv
665/2013/EK porszívók energiatausítására
666/2013/EK Ecodesign követelmények a porszívókkal szemben

Hadsund 19-12-2014 Anton Sørensen
Senior Vice President – Global Operations

Hely	Dátum	Név és beosztás	Aláírás

Vyhlasenie o zhode

My,

Nilfisk-Advance A/S
Sognevej 1
DK-2605 Broendby
DANSKO

týmto výhradne vyhlasujeme, že výrobok:

Značka	Popis	Model
VAC - Zákazník - Suchý	220 - 240 V, 110 - 120 V, 100 V	GM 80 /G/GM 90

je v súlade s nasledujúcimi technickými normami:

Identifikačné č. a verzia	Názov
EN 60335-1:2012	Elektrické spotrebiče a podobné zariadenia pre domácnosť - Bezpečnosť - Časť 1: Všeobecné požiadavky
EN 60335-2-69:2012	Elektrické spotrebiče a podobné zariadenia pre domácnosť - Bezpečnosť - Časť 2-2: Osobitné požiadavky na vysávače a čistiace zariadenia na odsávanie vody
EN 55014-1:2006 +A1:2009+A2:2011	Elektromagnetická kompatibilita - Požiadavky na spotrebiče pre domácnosť, elektrické náradie a podobné prístroje - Časť 1: Emisie
EN 55014-2:1997 +A1:2001+A2:2008	Elektromagnetická kompatibilita - Požiadavky na spotrebiče pre domácnosť, elektrické náradie a podobné prístroje - Časť 2: Odolnosť - Technická norma týkajúca sa skupiny výrobkov
EN 61000-3-2:2006 +A1:2009+A2:2009	Elektromagnetická kompatibilita (EMC) - Časť 3-2: Medzné hodnoty - Medzné hodnoty týkajúce sa emisií harmonického prúdu (zariadenia so vstupným prúdom ≤ 16 A na fázu)
EN 61000-3-3:2013	Elektromagnetická kompatibilita (EMC) - Časť 3-3: Medzné hodnoty - Medzné hodnoty týkajúce sa zmien v napätí, kolísania napätia a kmitania vo verejných rozvodných sieťach nízkeho napätia pre zariadenia s menovitým prúdom ≤ 16 A na fázu a nepodliehajúce podmienenému pripojeniu.

V nadväznosti na ustanovenia:

smernice 2006/95/ES o nízkom napätí,
smernice 2004/108/ES o EMK,
smernica RoHS č. 2011/65/ES,
energetické štítkovanie vysávačov č. 665/2013/ES,
požiadavky na ekodizajn vysávačov č. 666/2013/ES.

Hadsund 19-12-2014 Anton Sørensen
Senior Vice President – Global Operations

Miesto	Dátum	Meno a titul	Podpis
--------	-------	--------------	--------

Декларация о соответствии стандартам ЕС

Мы, компания

Nilfisk-Advance A/S
Sognevej 1
DK-2605 Broendby
Дания

настоящим заявляем, что следующее изделие:

Марка	Описание	Модель
Бытовой пылесос для сухой очистки	220-240 В, 110-240 В, 100 В	GM 80 / G/GM 90

соответствует требованиям следующих стандартов:

Номер и редакция	Название
EN 60335-1:2012	Бытовые и аналогичные электрические приборы. Безопасность. Часть 1: общие требования
EN 60335-2-69:2012	Бытовые и аналогичные электрические приборы. Безопасность. Часть 2-2: частные требования к пылесосам вакуумным или с водной очисткой
EN 55014-1:2006 +A1:2009+A2:2011	Электromagnetическая совместимость. Требования к бытовой аппаратуре, электрическому инструменту и аналогичным приборам. Часть 1: эмиссия
EN 55014-2:1997 +A1:2001+A2:2008	Электromagnetическая совместимость. Требования к бытовой аппаратуре, электрическому инструменту и аналогичным приборам. Часть 2: невосприимчивость. Стандарт на семейство изделий.
EN 61000-3-2:2006 +A1:2009+A2:2009	Электromagnetическая совместимость. Часть 3-2: нормы. Нормы эмиссии гармонических составляющих тока для оборудования с потребляемым током ≤ 16 А в одной фазе.
EN 61000-3-3:2013	Электromagnetическая совместимость. Часть 3-3: нормы. Ограничение изменений, колебаний напряжения и фликера в низковольтных системах электроснабжения для оборудования с номинальным током ≤ 16 А в одной фазе, которое не подлежит условному соединению.

Соблюдены следующие предписания:

Директива по низкому напряжению 2006/95/EC
Директива по ЭМС 2004/108/EC
Директива по ограничению содержания опасных веществ 2011/65/EC
Регламент по энергетической маркировке пылесосов 665/2013/EC
Регламент по экологическому проектированию пылесосов 666/2013/EC

Хадсунд 19-12-2014 Антон Соренсен (Anton Sørensen)
Senior Vice President – Global Operations

Место	Дата	Имя и должность	Подпись
-------	------	-----------------	---------





Nilfisk

<http://www.nilfisk.com>

HEAD QUARTER

DENMARK

Nilfisk-Advance Group
Sognevej 25
DK-2605 Brøndby
Tel.: (+45) 4323 8100
E-mail: mail.com@nilfisk-advance.com

SALES COMPANIES

AUSTRALIA

Nilfisk-Advance Pty Ltd
Unit 1/13 Bessemer Street
Blacktown NSW 2148
Website: www.nilfisk.com.au

AUSTRIA

Nilfisk-Advance GmbH
Metzgerstrasse 68
5101 Bergheim bei Salzburg
Website: www.nilfisk.at

BELGIUM

Nilfisk-Advance n.v.s.a.
Riverside Business Park
Boulevard Internationalelaan 55
Bâtiment C3/C4 Gebouw
Bruxelles 1070
Website: www.nilfisk.be

CHILE

Nilfisk-Advance de Chile
San Alfonso 1462
Santiago
Website: www.nilfisk.com

CHINA

Nilfisk-Advance (Suzhou)
Building 18, Suchun Industrial Estate
Suzhou Industrial Park
215021 Suzhou
Website: www.nilfisk-cs.com

CZECH REPUBLIC

Nilfisk-Advance
VGP Park Horní Počernice
Do Čertous 1/2658
193 00 Praha 9
Website: www.nilfisk.cz

DENMARK

Nilfisk-Advance NORDIC A/S
Sognevej 25
2605 Brøndby
Tel.: (+45) 4323 4050
E-mail: kundeservice.dk@nilfisk.com

FINLAND

Nilfisk-Advance Oy Ab
Koskelontie 23 E
02920 Espoo
Website: www.nilfisk.fi

FRANCE

Nilfisk-Advance
26 Avenue de la Baltique
Villebon sur Yvette
91973 Courtabouef Cedex
Website: www.nilfisk.fr

GERMANY

Nilfisk-ALTO
eine Marke der Nilfisk-Advance GmbH
Guido-Oberdorfer-Straße 2-10
89287 Bellenberg
Website: www.nilfisk.de

GREECE

Nilfisk-Advance A.E.
Αναπαύσεως 29
Κορωπί Τ.Κ. 194 00
Website: www.nilfisk.gr

HOLLAND

Nilfisk-Advance
Versterkerstraat 5
1322 AN Almere
Website: www.nilfisk.nl

HUNGARY

Nilfisk-Advance Kereskedelmi Kft.
II. Rákóczi Ferenc út 10
2310 Szigetszentmiklos-Lakihegy
Website: www.nilfisk.hu

INDIA

Nilfisk-Advance India Limited
Pramukh Plaza, 'B' Wing, 4th floor, Unit No. 403
Cardinal Gracious Road, Chakala
Andheri (East) Mumbai 400 099
Website: www.nilfisk.com

IRELAND

Nilfisk-Advance
1 Stokes Place
St. Stephen's Green
Dublin 2
Website: www.nilfisk.com

ITALY

Nilfisk-Advance SpA
Strada Comunale della Braglia, 18
26862 Guardamiglio (LO)
Website: www.nilfisk.it

JAPAN

Nilfisk-Advance Inc.
1-6-6 Kita-shinyokohama, Kouhoku-ku
Yokohama, 223-0059
Website: www.nilfisk.com

MALAYSIA

Nilfisk-Advance Sdn Bhd
Sd 14, Jalan KIP 11
Taman Perindustrian KIP
Sri Damansara
52200 Kuala Lumpur
Website: www.nilfisk.com

MEXICO

Nilfisk-Advance de Mexico, S. de R.L. de C.V.
Agustín M. Chavez No. 1, PB oficina 004
Col. Centro de Ciudad Santa Fe
01210 Mexico, D.F.
Website: www.nilfisk.com

NEW ZEALAND

Nilfisk-Advance
Danish House
6 Rockridge Avenue
Penrose, Auckland 1135
Website: www.nilfisk.com

NORWAY

Nilfisk-Advance AS
Bjørnerudveien 24
1266 Oslo
Tel.: (+47) 22 75 17 70
Website: www.nilfisk.no

POLAND

Nilfisk-Advance Sp. Z.O.O.
ul. 3 Maja 8
05-800 Pruszków
Website: www.nilfisk.pl

PORTUGAL

Nilfisk-Advance
Sintra Business Park
Zona Industrial Da Brunheira
Edificio 1, 1º A
P2710-089 Sintra
Website: www.nilfisk.pt

RUSSIA

Нилфиск-Эдванс
127015 Москва
Вятская ул. 27, стр. 7
Россия
Website: www.nilfisk.ru

SLOVAKIA

Nilfisk-Advance s.r.o.
Bancíkovej 1/A
SK-821 03 Bratislava
Website: www.nilfisk.sk

SOUTH AFRICA

WAP South Africa
12 Newton Street
Spartan 1630
Website: www.nilfisk.com

SOUTH KOREA

Nilfisk-Advance Korea Co., Ltd
3F Duksoo B/D, 90 Seongsui-ro
Seongdong-gu, Seoul, Korea
www.nilfisk.co.kr

SPAIN

Nilfisk-Advance S.A.
Torre d'Ara, Planta 9
08302 Mataró
Barcelona
Website: www.nilfisk.es

SWEDEN

Nilfisk-Advance AB
Täljegårdsgatan 4
431 53 Möndal
Website: www.nilfisk-alto.se

SWITZERLAND

Nilfisk-Advance
Ringstrasse 19
Kircheberg/Industri Stelz
9500 Wil
Website: www.nilfisk-alto.ch

TAIWAN

Nilfisk-Advance Taiwan Branch
1F, No. 193, sec. 2, Xing Long Rd.
Taipei
Tel.: (+88) 6227 002 268
Website: www.nilfisk-alto.tw

THAILAND

Nilfisk-Advance Co. Ltd.
89 Soi Chokeychai-Ruammitr
Viphavadee-Rangsit Road
Ladyao, Jatuchak, Bangkok 10900
Website: www.nilfisk.co.th

TURKEY

Nilfisk-Advance Prof. Tem Ek. Tic. A.Ş.
Serifali Mh. Bayraktar Bulv. Sehik Sk. No:7
Umraniye, Istanbul
Tel.: +90 216 466 94 94
Website: www.nilfisk.com.tr

UNITED KINGDOM

Nilfisk Advance Ltd.
Nilfisk House
Bowerbank Way
Gilwilly Industrial Estate, Penrith
Cumbria CA11 9BQ
Tel: 01768 868995
Website: www.nilfisk.co.uk

UNITED ARAB EMIRATES

Nilfisk-Advance Middle East Branch
SAIF-Zone
P.O. Box 122298
Sharjah
Website: www.nilfisk.com

VIETNAM

Nilfisk-Advance Representative Office
No. 51 Doc Ngu Str.
Ba Dinh Dist.
Hanoi
Website: www.nilfisk.com

TÜRKÇE ÖZELLİKLER		GM 80 220-240V	GM 80 110-120V	GM 80 100V	G/GM 90 220-240V	G/GM 90 210-120V	G/GM 90 100V
Nominal güç	W	1200	1100	850	1200	1100	850
Maks. güç	W	1300	1200	950	1300	1200	950
Koruma sınıfı (nem, toz)	-	IP40	IP40	IP40	IP40	IP40	IP40
Koruma sınıfı (elektrik)	-	II □	II □	I	II □	II □	II □
Hortum ve boru ile hava akışı	l/sn	38	38	33	38	38	33
Emme	kPa	20	20	18	20	20	18
Hortumla emme gücü	W	270	250	200	270	250	200
Ses basıncı seviyesi LPA (IEC 60335-2-69)	dB(A)/20µPa	66 ±2	66 ±2	66 ±2	66 ±2	66 ±2	66 ±2
Ses gücü seviyesi LWA (IEC 60335-2-69)	dB(A)/20µPa	79 ±2	79 ±2	79 ±2	79 ±2	79 ±2	79 ±2
Titreşimler ISO 5349 ha	m/s ²	≤ 2,5	≤ 2,5	≤ 2,5	≤ 2,5	≤ 2,5	≤ 2,5
Ana filtre küçük	cm ²	-	-	-	800	800	800
Ana filtre büyük	cm ²	2100	2100	2100	2200	2200	2200
Ana filtre malzemesi	tip	Pamuk	Pamuk	Pamuk	Pamuk	Pamuk	Pamuk
Egzoz filtresi, HEPA, yüzey alanı	cm ²	3300	3300	3300	3300	3300	3300
Konteyner kapasitesi	l	12,25	12,25	12,25	14,5	14,5	14,5
Ağırlık	kg	8	8	8	8	8	8

Özellikler ve ayrıntılar, önceden haber verilmeden değiştirilebilir.

EESTI TEHNILISED NÄITAJAD:		GM 80 220-240V	GM 80 110-120V	GM 80 100V	G/GM 90 220-240V	G/GM 90 110-120V	G/GM 90 100V
Nimivõimsus	W	1200	1100	850	1200	1100	850
Max. võimsus	W	1300	1200	950	1300	1200	950
Kaitseklass (niiskus, tolm)	-	IP40	IP40	IP40	IP40	IP40	IP40
Kaitseklass (elekter)	-	II □	II □	I	II □	II □	II □
Õhuvool vooliku ja toruga	l/sek.	38	38	33	38	38	33
Vaakum	kPa	20	20	18	20	20	18
Imamisvõimsus voolikuga	W	270	250	200	270	250	200
Helisurve tase LPA (IEC 60335-2-69)	dB(A)	66 ±2	66 ±2	66 ±2	66 ±2	66 ±2	66 ±2
Helivõimsuse tase LWA (IEC 60335-2-69)	dB(A)	79 ±2	79 ±2	79 ±2	79 ±2	79 ±2	79 ±2
Vibratsioon ISO 5349 a _h	m/s ²	≤ 2,5	≤ 2,5	≤ 2,5	≤ 2,5	≤ 2,5	≤ 2,5
Põhifilter väike	cm ²	-	-	-	800	800	800
Põhifilter suur	cm ²	2100	2100	2100	2200	2200	2200
Põhifiltri materjal	tüüp	Puuvill	Puuvill	Puuvill	Puuvill	Puuvill	Puuvill
Väljalaskefilter, HEPA, pindala	cm ²	3300	3300	3300	3300	3300	3300
Paagi maht	l	12,25	12,25	12,25	14,5	14,5	14,5
Kaal	kg	8	8	8	8	8	8

Tootja jätab endale õiguse muuta tehnilisi andmeid ja üksikasju sellest ette teatamata.

LATVIŠKI SPECIFIKĀCIJAS		GM 80 220-240V	GM 80 110-120V	GM 80 100V	G/GM 90 220-240V	G/GM 90 110-120V	G/GM 90 100V
Nominālā jauda	W	1200	1100	850	1200	1100	850
Maks. jauda	W	1300	1200	950	1300	1200	950
Aizsardzības kategorija (mitrums, putekļi)	-	IP40	IP40	IP40	IP40	IP40	IP40
Aizsardzības klase (elektriskā)	-	II □	II □	I	II □	II □	II □
Gaisa plūsma ar šļūteni un cauruli	l/sek.	38	38	33	38	38	33
Vakuums	kPa	20	20	18	20	20	18
Sūksšanas jauda ar šļūteni	W	270	250	200	270	250	200
Akustiskā spiediena līmenis LPA (IEC 60335-2-69)	dB(A)	66 ±2	66 ±2	66 ±2	66 ±2	66 ±2	66 ±2
Akustiskās jaudas līmenis LWA (IEC 60335-2-69)	dB(A)	79 ±2	79 ±2	79 ±2	79 ±2	79 ±2	79 ±2
Vibrācija ISO 5349 a _h	m/s ²	≤ 2,5	≤ 2,5	≤ 2,5	≤ 2,5	≤ 2,5	≤ 2,5
Mazais pamatfiltrs	cm ²	-	-	-	800	800	800
Lielais pamatfiltrs	cm ²	2100	2100	2100	2200	2200	2200
Pamatfiltra materiāla	veids	Kokvilna	Kokvilna	Kokvilna	Kokvilna	Kokvilna	Kokvilna
Izplūdes filtrs, HEPA, virsmas laukums	cm ²	3300	3300	3300	3300	3300	3300
Konteinera tilpums	l	12,25	12,25	12,25	14,5	14,5	14,5
Svars	kg	8	8	8	8	8	8

Specifikācijas un detaļas var tikt mainītas bez iepriekšēja paziņojuma.

LIETUVIŲ TECHNINIAI DUOMENYS		GM 80 220-240V	GM 80 110-120V	GM 80 100V	G/GM 90 220-240V	G/GM 90 110-120V	G/GM 90 100V
Vardinė galia	W	1200	1100	850	1200	1100	850
Didžiausia galia	W	1300	1200	950	1300	1200	950
Apsaugos laipsnis (drėgmė, dulkes)	-	IP40	IP40	IP40	IP40	IP40	IP40
Apsaugos klasė (nuo elektros)	-	II □	II □	I	II □	II □	II □
Oro srautas su žarna ir vamzdžiu	l/sek.	38	38	33	38	38	33
Vakuumas	kPa	20	20	18	20	20	18
Siurbimo galia su žarna	W	270	250	200	270	250	200
Garso slėgio lygis LPA(IEC 60335-2-69)	dB(A)	66 ±2	66 ±2	66 ±2	66 ±2	66 ±2	66 ±2
Garso slėgio lygis LWA(IEC 60335-2-69)	dB(A)	79 ±2	79 ±2	79 ±2	79 ±2	79 ±2	79 ±2
Vibracija ISO 5349 a _h	m/s ²	≤ 2,5	≤ 2,5	≤ 2,5	≤ 2,5	≤ 2,5	≤ 2,5
Pagrindinis filtras (mažas)	cm ²	-	-	-	800	800	800
Pagrindinis filtras (didelis)	cm ²	2100	2100	2100	2200	2200	2200
Pagrindinio filtro medžiaga	tipas	Medvilnė	Medvilnė	Medvilnė	Medvilnė	Medvilnė	Medvilnė
Išmetamo oro filtras, HEPA, paviršiaus plotas	cm ²	3300	3300	3300	3300	3300	3300
Talpyklos tūris	l	12,25	12,25	12,25	14,5	14,5	14,5
Svoris	kg	8	8	8	8	8	8

Techniniai duomenys ir aprašai keičiami neįspėjus.

Uygunluk Beyanı

Biz,

Niifisk-Advance A/S
Sognevej 1
DK-2605 Broendby
DANIMARKA

işbu belge ile:

Marka	Tanım	Model
VAC - Consumer - Dry	220-240V, 110-120V, 100V	GM 80 / G/GM 90

ürününün aşağıdaki standartlara uygun olduğunu kendi adına beyan etmektedir:

Sayı ve Sürüm	Başlık
EN 60335-1:2012	Ev tipi ve benzeri elektrikli cihazlar - Güvenlik - Bölüm 1: Genel gereksinimler
EN 60335-2-69:2012	Ev tipi ve benzeri elektrikli cihazlar - Güvenlik - Bölüm 2-2: Elektrikli süpürgeler ve su emici temizlik cihazları için özel gereksinimler
EN 55014-1:2006 +A1:2009+A2:2011	Elektromanyetik uyumluluk - Ev tipi cihazlar, elektrikli aletler ve benzeri cihazlar için gereksinimler - Bölüm 1: Emisyon
EN 55014-2:1997 +A1:2001+A2:2008	Elektromanyetik uyumluluk - Ev tipi cihazlar, elektrikli aletler ve benzeri cihazlar için gereksinimler - Bölüm 2: Bağışıklık - Ürün ailesi standardı
EN 61000-3-2:2006 +A1:2009+A2:2009	Elektromanyetik uyumluluk (EMC) - Bölüm 3-2: Limitler - Harmonik akım emisyonları için limitler (faz başına giriş akımı <= 16 A olan donanımlar)
EN 61000-3-3:2013	Elektromanyetik uyumluluk (EMC) - Bölüm 3-3: Limitler - Kamu düşük voltaj besleme sistemlerinde voltaj değişimi, voltaj dalgalanmaları ve titreşimi limitleri, faz başına giriş akımı <= 16 A olan ve koşullu bağlantıya tabi olmayan donanımlar için

Aşağıdakilerin koşullarına uygundur:

Düşük Voltaj Direktifi 2006/95/EC
EMC Direktifi 2004/108/EC
RoHS Direktifi 2011/65/EC
Elektrikli süpürgelerin enerji etiketleri 665/2013/EC
Elektrikli süpürgelerin ekolojik tasarım gereksinimleri 666/2013/EC

Hadsund 19-12-2014 Anton Sørensen
Senior Vice President – Global Operations

Yer	Tarih	Adı ve unvanı	İmza
-----	-------	---------------	------

Atbilstības deklarācija

Mēs,

Niifisk-Advance A/S
Sognevej 1
DK-2605 Broendby
DĀNIJA

ar šo vienpersoniski deklarējam, ka produkts:

Zīmols	Apraksts	Modelis
VAC - patērētāju - sauss	220 – 240 V, 110 – 120 V, 100 V	GM 80 / G/GM 90

atbilst šādiem standartiem:

ID un versija	Nosaukums
EN 60335-1:2012	Sadzīvei un līdzīgiem mērķiem paredzēto elektrisko ierīču drošība – 1. daļa: Vispārīgās prasības
EN 60335-2-69:2012	Sadzīvei un līdzīgiem mērķiem paredzēto elektrisko ierīču drošība – 2.2. daļa: Īpašas prasības sausiem un mitriem putekļsūcējiem
EN 55014-1:2006 +A1:2009+A2:2011	Elektromagnētiskā saderība. Prasības elektriskajiem mājaisaimniecības aparātiem, elektriskajiem darbarīkiem un tamlīdzīgām iekārtām un ierīcēm – 1. daļa: Emisija
EN 55014-2:1997 +A1:2001+A2:2008	Elektromagnētiskā saderība. Prasības elektriskajiem mājaisaimniecības aparātiem, elektriskajiem darbarīkiem un tamlīdzīgām iekārtām un ierīcēm – 2. daļa: Izturība pret traucējumiem – Izstrādājumu saimes standarts
EN 61000-3-2:2006 +A1:2009+A2:2009	Elektromagnētiskā saderība (EMS) – 3-2. daļa: Robežvērtības. Augstāko harmoniku strāvu robežvērtības (iekārtu ieejas strāva <= 16 A uz fāzi)
EN 61000-3-3:2013	Elektromagnētiskā saderība (EMS) – 3-3. daļa: Robežas. Sprieguma izmaiņu, sprieguma svārstību un mirgošanas ierobežošana publisko zemsprieguma elektroapgādes sistēmu iekārtām, kuru nominālā strāva nepārsniedz 16 A uz fāzi un kurām nav īpašu pieslēguma nosacījumu

Ievērojot šādus noteikumus:

Zemsprieguma iekārtu direktīva 2006/95/EC
EMS direktīva 2004/108/EC
RoHS direktīva 2011/65/EC
Putekļsūcēju energomarkējums 665/2013/EC
Ekodizaina prasības putekļsūcējiem 666/2013/EC

Hadsund 19-12-2014 Antons Sørensen /Anton Sørensen/
Senior Vice President – Global Operations

Vieta	Datums	Vārds un amats	Paraksts
-------	--------	----------------	----------

Vastavusdeklaratsioon

Meie,

Niifisk-Advance A/S
Sognevej 1
DK-2605 Broendby
DENMARK,

kinnitame käesolevaga omal täiel vastutusel, et toode

Kaubamärk	Kirjeldus	Mudel
VAC - Tarbija - Kuiv	220-240V, 110-120V, 100V	GM 80 / G/GM 90

vastab järgmistes standardites sätestatud nõuetele:

Tunnus ja versioon	Nimetus
EN 60335-1:2012	Majapidamis- ja muude taoliste elektriseadmte ohutus. Osa 1: Üldnõuded
EN 60335-2-69:2012	Majapidamis- ja muud taolised elektriseadmed. Ohutus. Osa 2-2: Erinõuded tolmuiujatele ja veeimemis-puhastusseadmetele
EN 55014-1:2006 +A1:2009+A2:2011	Elektromagnetiinne ühilduvus. Nõuded majapidamismasinatele, elektrilistele tööriistadele ja nendesarnastele seadmetele. Osa 1: Emissioon
EN 55014-2:1997 +A1:2001+A2:2008	Elektromagnetiinne ühilduvus. Nõuded majapidamismasinatele, elektrilistele tööriistadele ja nendesarnastele seadmetele. Osa 2: Häiringukindlus. Tooteperekonna standard
EN 61000-3-2:2006 +A1:2009+A2:2009	Elektromagnetiinne ühilduvus. Osa 3-2: Piirväärtused. Voolu-harmonooniliste emissiooni lubatavad piirväärtused (seadmetel sisendvooluga kuni 16 A faasi kohta)
EN 61000-3-3:2013	Elektromagnetiinne ühilduvus. Osa 3-3: Piirväärtused. Pingemuutude, pingekõikumiste ja pingeväreluse piiramine avalikes madalpingelistes elektrivarustusüsteemides tingimusteta ühendatavate seadmete puhul nimivooluga kuni 16 A faasi kohta

ning järgib järgmistes õigusaktides sätestatud nõudeid:

Euroopa Parlamendi ja nõukogu direktiiv 2006/95/EÜ (madalpinge direktiiv);
Euroopa Parlamendi ja nõukogu direktiiv 2004/108/EÜ (elektromagnetilise ühilduvuse direktiiv);
Euroopa Parlamendi ja nõukogu direktiiv 2011/65/EÜ (ohtlike ainete piiramise direktiiv);
komisjoni delegeeritud määrus (EL) nr 665/2013 (tolmuimejate energiargistuse määrus);
komisjoni määrus (EL) nr 666/2013 (tolmuimejate ökodisaini nõuded).

Hadsund 19-12-2014 Anton Sørensen
Senior Vice President – Global Operations

Koht	Kuupäev	Nimi ja amet	Allkiri
------	---------	--------------	---------

Atitikties deklaracija

Mēs,

„Niifisk-Advance A/S“
Sognevej 1
DK-2605 Briondbi
DANĪJA

šiuo dokumentu patvirtina, kad gaminys:

Prekės ženklas	Aprašymas	Modelis
VAC - Vartotojas - Sausas	220–240 V, 110–120 V, 100 V	GM 80 / G/GM 90

atitinka šių standartų reikalavimus:

ID ir versija	Pavadinimas
EN 60335-1:2012	Buitiniai ir panašios paskirties elektriniai prietaisai. Sauga. 1 dalis. Bendrieji reikalavimai
EN 60335-2-69:2012	Buitiniai ir panašios paskirties elektriniai prietaisai. Sauga. 2–2 dalis. Ypatingieji reikalavimai, keliami dulkių siurbliams ir vandenį naudojančioms valymo prietaisams
EN 55014-1:2006 +A1:2009+A2:2011	Elektromagnetinis suderinamumas. Reikalavimai, keliami buitiniams prietaisams, elektriniams įrankiams ir panašioms aparatams. 1 dalis. Spinduliavimas
EN 55014-2:1997 +A1:2001+A2:2008	Elektromagnetinis suderinamumas. Reikalavimai, keliami buitiniams prietaisams, elektriniams įrankiams ir panašioms aparatams. 2 dalis. Atsparumas. Gaminų šeimos standartas
EN 61000-3-2:2006 +A1:2001+A2:2009	Elektromagnetinis suderinamumas (EMS). 3-2 dalis. Ribinės spinduliavimo vertės. Ribinės harmoninių srovių spinduliuojamos energijos vertės (įrenginių maitinimo vienos fazės srovė ne stipresnė kaip 16 A)
EN 61000-3-3:2013	Elektromagnetinis suderinamumas (EMS). 3-3 dalis. Ribinės vertės. Įrangos, kuriai netaikomas sąlyginis sujungimas ir kurios vardinė vienos fazės srovė <= 16 A, viešųjų žemosios įtampos maitinimo sistemų įtampas kitimų ir svyravimų bei mirgėjimo ribojimas

Remiantis šių direktyvų nuostatomis:

Žemos įtampos direktyva 2006/95/EB
EMS direktyva 2004/108/EB
RoHS direktyva 2011/65/EB
Dulkių siurblių energetinio efektyvumo ženklinimo direktyva 665/2013/EB
Dulkių siurblių ekologinio projektavimo direktyva 666/2013/EB

Hadsund 19-12-2014 Anton Sørensen
Senior Vice President – Global Operations

Vieta	Data	Pavardė ir pareigos	Parašas
-------	------	---------------------	---------

Nilfisk

<http://www.nilfisk.com>

HEAD QUARTER

DENMARK

Nilfisk-Advance Group
Sognevej 25
DK-2605 Brøndby
Tel.: (+45) 4323 8100
E-mail: mail.com@nilfisk-advance.com

SALES COMPANIES

AUSTRALIA

Nilfisk-Advance Pty Ltd
Unit 1/13 Bessemer Street
Blacktown NSW 2148
Website: www.nilfisk.com.au

AUSTRIA

Nilfisk-Advance GmbH
Metzgerstrasse 68
5101 Bergheim bei Salzburg
Website: www.nilfisk.at

BELGIUM

Nilfisk-Advance n.v.s.a.
Riverside Business Park
Boulevard Internationalelaan 55
Bâtiment C3/C4 Gebouw
Bruxelles 1070
Website: www.nilfisk.be

CHILE

Nilfisk-Advance de Chile
San Alfonso 1462
Santiago
Website: www.nilfisk.com

CHINA

Nilfisk-Advance (Suzhou)
Building 18, Suchun Industrial Estate
Suzhou Industrial Park
215021 Suzhou
Website: www.nilfisk-cs.com

CZECH REPUBLIC

Nilfisk-Advance
VGP Park Horní Počernice
Do Čertous 1/2658
193 00 Praha 9
Website: www.nilfisk.cz

DENMARK

Nilfisk-Advance NORDIC A/S
Sognevej 25
2605 Brøndby
Tel.: (+45) 4323 4050
E-mail: kundeservice.dk@nilfisk.com

FINLAND

Nilfisk-Advance Oy Ab
Koskelontie 23 E
02920 Espoo
Website: www.nilfisk.fi

FRANCE

Nilfisk-Advance
26 Avenue de la Baltique
Villebon sur Yvette
91973 Courtabouef Cedex
Website: www.nilfisk.fr

GERMANY

Nilfisk-ALTO
eine Marke der Nilfisk-Advance GmbH
Guido-Oberdorfer-Straße 2-10
89287 Bellenberg
Website: www.nilfisk.de

GREECE

Nilfisk-Advance A.E.
Αναπαύσεως 29
Κορωπί Τ.Κ. 194 00
Website: www.nilfisk.gr

HOLLAND

Nilfisk-Advance
Versterkerstraat 5
1322 AN Almere
Website: www.nilfisk.nl

HUNGARY

Nilfisk-Advance Kereskedelmi Kft.
II. Rákóczi Ferenc út 10
2310 Szigetszentmiklos-Lakihegy
Website: www.nilfisk.hu

INDIA

Nilfisk-Advance India Limited
Pramukh Plaza, 'B' Wing, 4th floor, Unit No. 403
Cardinal Gracious Road, Chakala
Andheri (East) Mumbai 400 099
Website: www.nilfisk.com

IRELAND

Nilfisk-Advance
1 Stokes Place
St. Stephen's Green
Dublin 2
Website: www.nilfisk.com

ITALY

Nilfisk-Advance SpA
Strada Comunale della Braglia, 18
26862 Guardamiglio (LO)
Website: www.nilfisk.it

JAPAN

Nilfisk-Advance Inc.
1-6-6 Kita-shinyokohama, Kouhoku-ku
Yokohama, 223-0059
Website: www.nilfisk.com

MALAYSIA

Nilfisk-Advance Sdn Bhd
Sd 14, Jalan KIP 11
Taman Perindustrian KIP
Sri Damansara
52200 Kuala Lumpur
Website: www.nilfisk.com

MEXICO

Nilfisk-Advance de Mexico, S. de R.L. de C.V.
Agustín M. Chavez No. 1, PB oficina 004
Col. Centro de Ciudad Santa Fe
01210 Mexico, D.F.
Website: www.nilfisk.com

NEW ZEALAND

Nilfisk-Advance
Danish House
6 Rockridge Avenue
Penrose, Auckland 1135
Website: www.nilfisk.com

NORWAY

Nilfisk-Advance AS
Bjørnerudveien 24
1266 Oslo
Tel.: (+47) 22 75 17 70
Website: www.nilfisk.no

POLAND

Nilfisk-Advance Sp. Z.O.O.
ul. 3 Maja 8
05-800 Pruszków
Website: www.nilfisk.pl

PORTUGAL

Nilfisk-Advance
Sintra Business Park
Zona Industrial Da Brunheira
Edificio 1, 1º A
P2710-089 Sintra
Website: www.nilfisk.pt

RUSSIA

Нилфиск-Эдванс
127015 Москва
Вятская ул. 27, стр. 7
Россия
Website: www.nilfisk.ru

SLOVAKIA

Nilfisk-Advance s.r.o.
Bancíkovej 1/A
SK-821 03 Bratislava
Website: www.nilfisk.sk

SOUTH AFRICA

WAP South Africa
12 Newton Street
Spartan 1630
Website: www.nilfisk.com

SOUTH KOREA

Nilfisk-Advance Korea Co., Ltd
3F Duksoo B/D, 90 Seongsui-ro
Seongdong-gu, Seoul, Korea
www.nilfisk.co.kr

SPAIN

Nilfisk-Advance S.A.
Torre d'Ara, Planta 9
08302 Mataró
Barcelona
Website: www.nilfisk.es

SWEDEN

Nilfisk-Advance AB
Täljegårdsgatan 4
431 53 Möndal
Website: www.nilfisk-alto.se

SWITZERLAND

Nilfisk-Advance
Ringstrasse 19
Kircheberg/Industri Stelz
9500 Wil
Website: www.nilfisk-alto.ch

TAIWAN

Nilfisk-Advance Taiwan Branch
1F, No. 193, sec. 2, Xing Long Rd.
Taipei
Tel.: (+88) 6227 002 268
Website: www.nilfisk-alto.tw

THAILAND

Nilfisk-Advance Co. Ltd.
89 Soi Chokeychai-Ruammitr
Viphavadee-Rangsit Road
Ladyao, Jatuchak, Bangkok 10900
Website: www.nilfisk.co.th

TURKEY

Nilfisk-Advance Prof. Tem Ek. Tic. A.Ş.
Serifali Mh. Bayraktar Bulv. Sehik Sk. No:7
Umraniye, Istanbul
Tel.: +90 216 466 94 94
Website: www.nilfisk.com.tr

UNITED KINGDOM

Nilfisk Advance Ltd.
Nilfisk House
Bowerbank Way
Gilwilly Industrial Estate, Penrith
Cumbria CA11 9BQ
Tel: 01768 868995
Website: www.nilfisk.co.uk

UNITED ARAB EMIRATES

Nilfisk-Advance Middle East Branch
SAIF-Zone
P.O. Box 122298
Sharjah
Website: www.nilfisk.com

VIETNAM

Nilfisk-Advance Representative Office
No. 51 Doc Ngu Str.
Ba Dinh Dist.
Hanoi
Website: www.nilfisk.com