

Bravo

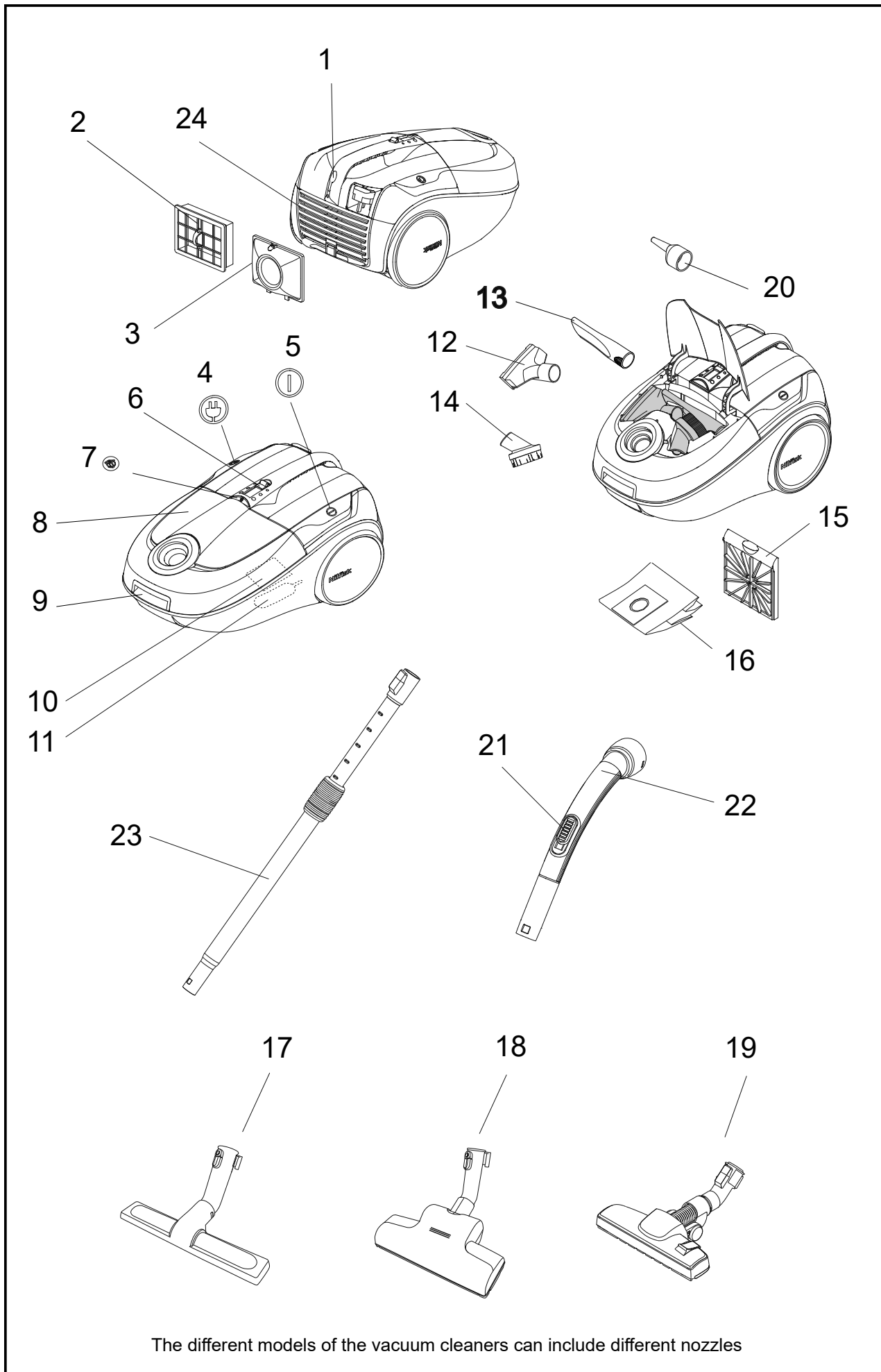
Instructions for use



128350619 e (06.2020)
EN-DE-FR-ES-PT-IT-NL-SV-NO-DA-FI-ZH

 **Nilfisk**[®]

- EN
- DE
- FR
- ES
- PT
- IT
- NL
- SV
- NO
- DA
- FI
- ZH



The different models of the vacuum cleaners can include different nozzles



EU / UE / EL / EC / EE / ES / EÚ / AB

Declaration of Conformity

Prohlášení o shodě
Konformitätserklärung
Overensstemmelseerklæring
Declaración de conformidad
Vastavusdeklaratsioon
Déclaration de conformité
Vaatimustenmukaisuusvakuutus

Декларация за съответствие

Δήλωση συμμόρφωσης
Megfelelősségi nyilatkozat
Izjava o skladnosti
Dichiarazione di conformità
Atitikties deklaracija
Atbilstības deklarācija
Samsvarserklæring
Conformiteitsverklaring

Declaração de conformidade

Deklaracja zgodności
Declaratie de conformitate
Декларация о соответствии
Försäkran om
överensstämmelse
Vyhlasenie o zhode
Izjava o skladnosti
Uygunluk beyanı

Manufacturer / Výrobce / Hersteller / Fabrikant /
Fabricante / Κατασκευαστής / Gyártó / Proizvođač /
Fabbricante / Gamintojas / Ražotājs / Producers / Fabrikant
/ Fabricante / Producent / Producător / производитель /
Tillverkaren / Výrobca / Proizvajalec / Üretici firma:

**Nilfisk A/S, Kornmarksvej 1
DK-2605 Broendby, DENMARK**

Product / Produkt / Producto, Toode, Produit, Tuote/
Продукт / Προϊόν / Termék / Proizvod / Prodotto /
Produktas / Produkts / Artikel / Produtos / Prods / Izdelek
/ Ürün

Bravo, Bravo Performance EU/UK

Description / Popis / Beschreibung / Beskrivelse /
Descripción / Kirjeldus / La description / Kuvaus / Описание
/ Περιγραφή / Leirás / Opis / Descrizione / Aprašymas /
Apraksts / Beschrijving / Descrição / Descriere / Beskrivning
/ Popis / Açıklama

**VAC - Consumer - Dry
220-240V 50-60Hz, IPX0**



We, Nilfisk hereby declare under our sole responsibility, that the above-mentioned product(s) is/are in conformity with the following directives and standards.



Mes, "Nilfisk pareiškiu vienašališkos atsakomybės, kad pirmiau minėtas produktas atitinka šias direktyvas ir standartu



My, Nilfisk prohlašujeme na svou výlučnou odpovědnost, že výše uvedený výrobek je ve shodě s následujícími směrnici a normami.



Mēs, Nilfisk šo apliecinu ar pilnu atbildību, ka iepriekš minētais produkts atbilst šādām direktīvām un standartie



Wir, Nilfisk erklären in alleiniger Verantwortung, dass das oben genannte Produkt den folgenden Richtlinien und Normen entspricht.



Vi, Nilfisk erklærer herved under eget ansvar, at det ovennevnte produktet er i samsvar med følgende direktiver og standarder



Vi, Nilfisk erklærer hermed under eget ansvar at ovennævnte produkt(er) er i overensstemmelse med følgende direktiver og standarder.



We verklaren Nilfisk hierbij op eigen verantwoordelijkheid, dat het bovengenoemde product voldoet aan de volgende richtlijnen en normen



Nosotros, Nilfisk declaramos bajo nuestra única responsabilidad que el producto antes mencionado está en conformidad con las siguientes directivas y normas



Nós, a Nilfisk declaramos, sob nossa exclusiva responsabilidade, que o produto acima mencionado está em conformidade com as diretrizes e normas a seguir



Meie, Nilfisk Käesolevaga kinnitame ja kanname ainuisikulist vastutust, et eespool nimetatud toode on kooskõlas järgmiste direktiivide ja



My, Nilfisk Niniejszym oświadczamy z pełną odpowiedzialnością, że wyżej wymieniony produkt jest zgodny z następującymi dyrektywami i normami..



Nilfisk déclare sous notre seule responsabilité que le produit mentionné ci-dessus est conforme aux directives et normes suivantes.



Noi, Nilfisk Prin prezenta declarăm pe propria răspundere, că produsul mai sus menționat este în conformitate cu următoarele standarde și directive



Me, Nilfisk täten vakuutamme omalla vastuulla, että edellä mainittu tuote on yhdenmukainen seuraavien direktiivien ja standardien mukaisesti



Мы, Nilfisk настоящим заявляем под нашу полную ответственность, что продукция соответствует следующими директивам и стандартам.



Ние, Nilfisk С настоящото декларираме на своя лична отговорност, че посочените по-горе продуктът е в съответствие със следните директиви и стандарти.



Vi Nilfisk förklarar härmed under eget ansvar att ovan nämnda produkt överensstämmer med följande direktiv och normer.



Εμείς, Nilfisk δηλώνουμε με αποκλειστική μας ευθύνη, ότι το προαναφερόμενο προϊόν συμμορφώνεται με τις ακόλουθες οδηγίες και πρότυπα.



My, Nilfisk prehlasujeme na svoju výlučnú zodpovednosť, že vyššie uvedený výrobok je v zhode s nasledujúcimi smernicami a normami.



Mi, Nilfisk Kijelentjük, egyedüli felelősséggel, hogy a fent említett termék megfelel az alábbi irányelveknek és szabványoknak



Mi, Nilfisk izjavljamo s polno odgovornostjo, da je zgoraj omenjeni izdelek v skladu z naslednjimi smernicami in standardi.



Mi, Nilfisk Izjavljujemo pod punom odgovornošću, da gore navedeni proizvod u skladu sa sljedećim direktivama i standardima.



Nilfisk, burada yer alan tüm sorumluluklarımıza göre, yukarıda belirtilen ürünün aşağıdaki direktifler ve standartlara uygun olduğunu beyan ederiz.



Noi, Nilfisk dichiara sotto la propria responsabilità, che il prodotto di cui sopra è conforme alle seguenti direttive e norme.

2014/35/EU	EN 60335-1:2012+A11:2014+A13:2017 EN 60335-2-2:2010+A11:2012+A1:2013
2014/30/EU	EN 55014-1:2017+A11:2020 EN 55014-2:2015 EN 61000-3-2:2019 EN 61000-3-3:2013+A1:2019
2011/65/EU	EN 63000:2018
2009/125/EC 666/2013/EU	EN 60312-1:2017 EN 60704-2-1:2015


Authorized signatory: Pierre Mikaelsson, Executive Vice President, Global Products & Services, Nilfisk NLT

June 19, 2020

WEEE - Waste of Electric and Electronic Equipment




English

The symbol  on the product or on its packing indicates that this product may not be treated as household waste. Instead it shall be handed over to the applicable collection point for the recycling of electrical and electronic equipment. By ensuring this product is disposed of correctly, you will help prevent potential negative consequences for the environment and human health, which could otherwise be caused by inappropriate waste handling of this product. For more detailed information about recycling of this product, please contact your local city office, your household waste disposal service or the shop where you purchased the product.




Deutsch

Das Symbol  auf dem Produkt bzw. auf der Produktverpackung deutet an, dass das Produkt nicht mit dem Haushaltsmüll entsorgt werden darf. Stattdessen ist es zur Entsorgung an eine geeignete Sammelstelle für das Recycling von elektrischen und elektronischen Geräten zu bringen. Durch die korrekte Entsorgung helfen Sie mit, potenziellen negativen Einflüssen auf die Umwelt und die Gesundheit vorzubeugen, die durch eine unangemessene Entsorgung dieses Produkts entstehen könnten. Genauere Informationen zur Wiederverwertung dieses Produkts erhalten Sie von Ihrer Stadtverwaltung, der Müllabfuhr vor Ort oder dem Geschäft, in dem Sie dieses Produkt erworben haben.




Français

Le symbole  sur le produit ou sur son emballage indique que ce produit ne doit pas être traité comme un déchet ménager. Il doit au contraire être remis au point de collecte correspondant pour le recyclage du matériel électrique et électronique. En procédant de cette manière, vous aiderez à prévenir les conséquences potentiellement négatives pour l'environnement et la santé humaine que pourrait causer un traitement inadéquat du rejet de ce produit. Pour plus ample information sur le recyclage de ce produit, veuillez prendre contact avec votre bureau municipal, votre service de collecte de déchets ménagers ou le magasin où vous avez acheté le produit.




Español

El símbolo  que aparece en el producto o en su embalaje indica que este producto no puede ser tratado como residuo doméstico. En su lugar, debe ser entregado en el correspondiente punto de recogida para el reciclado de equipos eléctricos y electrónicos. Al garantizar la adecuada eliminación de este producto, ayudará a evitar las posibles consecuencias negativas para el medio ambiente y la salud de las personas que se producirían a causa de una inadecuada manipulación de los residuos de este producto. Para obtener información más detallada acerca del reciclaje de este producto, póngase en contacto con la oficina local de su ciudad, el servicio de recogida de residuos domésticos o el establecimiento en el que ha adquirido el producto.




Português

Símbolo  no produto ou na embalagem indica que esse produto não deve ser tratado como um resíduo doméstico. Ao contrário, deve ser levado ao local de recolha adequado para a reciclagem de equipamentos electroelectrónicos. Ao se assegurar que o tratamento deste equipamento foi adequado, estará a ajudar a prevenir consequências potenciais ao meio ambiente e à saúde humana que poderiam ser causadas pelo manejo inapropriado do produto. Para mais informações sobre a reciclagem deste produto, entre em contacto com as autoridades locais, com o órgão responsável pela recolha de lixo ou a loja onde o produto foi adquirido.



Italiano

Il simbolo  sul prodotto o sulla confezione indica che questo prodotto non può essere smaltito fra i rifiuti domestici. Deve invece essere consegnato a un centro di raccolta autorizzato per il riciclaggio dei dispositivi elettrici ed elettronici. Smaltendo questo prodotto in modo corretto, si contribuisce a ridurre l'impatto ambientale e sull'uomo. Per maggiori informazioni sul riciclaggio di questo prodotto, contattare il proprio comune, il centro di raccolta dei rifiuti urbani locale o il rivenditore.

EN

DE

FR

ES

PT

IT

NL

SV

NO

DA

FI

ZH

EN

WEEE - Waste of Electric and Electronic Equipment

DE

FR

ES

PT

IT

NL

SV

NO


DA

FI

ZH




Nederlands

Het symbool  op het product of de verpakking geeft aan dat dit product niet als huishoudelijk afval mag worden behandeld. Het apparaat moet bij een verzamelpunt voor het recyclen van elektrische en elektronische apparatuur worden ingeleverd. Door dit product op de juiste manier af te danken, helpt u bij het voorkomen van mogelijke negatieve consequenties voor het milieu en de menselijke gezondheid. Deze zouden kunnen ontstaan als dit product niet op de juiste manier wordt behandeld. Voor uitgebreide informatie over het recyclen van dit product kunt u contact opnemen met uw plaatselijke stadskantoor, uw afvalverwerkingsdienst of de winkel waar u het product hebt gekocht.




Svenska

Symbolen  på produkten eller emballaget anger att produkten inte får hanteras som hushållsavfall. Den skall i stället lämnas in på uppsamlingsplats för återvinning av el- och elektronikkomponenter. Genom att säkerställa att produkten hanteras på rätt sätt bidrar du till att förebygga eventuellt negativa miljö- och hälsoeffekter som kan uppstå om produkten kasseras som vanligt avfall. För ytterligare upplysningar om återvinning bör du kontakta lokala myndigheter, sophämtningstjänst eller affären där du köpte varan.




Norsk

Symbolet  på produktet eller emballasjen indikerer at dette produktet ikke kan behandles som husholdningsavfall. I stedet skal det leveres til aktuelt innsamlingspunkt for resirkulering av elektrisk og elektronisk utstyr. Ved å sørge for at dette produktet kasseres korrekt, bidrar du til å forebygge mulige negative følger for miljøet og folks helse, hvilket ellers kan forårsakes ved feilaktig avfallshåndtering av dette produktet. For nærmere informasjon om resirkulering av dette produktet, vennligst kontakt din lokale representant, renholdsverket eller butikken der du kjøpte produktet.




Dansk


Symbolet,  som findes på produktet eller emballagen, viser, at produktet ikke må bortskaffes sammen med almindeligt husholdningsaffald. Det skal derimod afleveres på en miljøstation, som er godkendt til håndtering af elektrisk og elektronisk udstyr. Sørg for at bortskaffe produktet korrekt, så du kan være med til at forebygge skader på miljøet og menneskers sundhed. Hvis du ønsker yderligere oplysninger om, hvordan produktet genvindes, kan du henvende dig hos kommunen, en miljøstation eller forretningen, hvor du købte produktet.



Suomi

Tuotteessa tai pakkauksessa oleva symboli  ilmaisee, että tuotetta ei voi hävittää talousjätteen mukana. Sen sijaan tuote on vietävä sähköisten ja elektronisten laitteiden kierrätykseen tarkoitettuun keräyspisteeseen. Kun huolehdit tuotteen asianmukaisesta hävittämisestä, autat edistämään ympäristön ja ihmisten hyvinvointia, jonka tuotteen virheellinen hävittäminen voi vaarantaa. Lisätietoa tämän tuotteen kierrättämisestä saat jätteenkäsittelypisteistä tai samasta liikkeestä, josta ostit tuotteen.



此符  号在产品或者包装上指明此产品将不被视为家庭废弃物处理。取而代之的是它将移至电气和电子设备回收点回收。通过产品的正确回收处理，你将有助于防止由产品处理不当引起的对环境和人类健康产生的负面影响。更多关于回收本产品的详细信息，请联系当地有关政府办事处，你的家庭垃圾处理服务机构或者产品经销处。

	WEEE	5 - 6	EN
EN	Instructions for use	8 - 15	DE
DE	Betriebsanleitung	16 - 24	FR
FR	Instructions d'utilisation	25 - 33	ES
ES	Instrucciones de manejo	34 - 42	PT
PT	Instruções de operação	43 - 51	IT
IT	Istruzioni sull'uso	52 - 60	NL
NL	Gebruiksaanwijzing	61 - 69	SV
SV	Bruksanvisning	70 - 78	NO
NO	Instruksjonsbok	79 - 87	DA
DA	Brugsvejledning	88 - 96	FI
FI	Käyttöohje	97 - 105	ZH
ZH	操作说明	106 - 113	
	Illustrations	114 - 115	

Velkommen!

Tak, fordi du har valgt at købe en
Bravo støvsuger

Oversigt

- 1 Rørparkering
- 2 EPA-filter
- 3 Låg til blæsefunktion
- 4 Ledningsoprul
- 5 Tænd/sluk-knap
- 6 Sugeregulering
- 7 Støvposeindikator
- 8 Tilbehørslåg
- 9 Åbne/lukke-knap til støvrum
- 10 Typeskilt
- 11 Rørparkering horisontalt
- 12 Møbelmundstykke
- 13 Fugemundstykke
- 14 Møbelbørste
- 15 Gitter til forfilter
- 16 Støvpose
- 17 Gulvmundstykke til hårde gulve
(kun på udvalgte modeller)
- 18 Turbomundstykke (kun på
udvalgte modeller)
- 19 Kombinationsmundstykke
- 20 Blæsefunktionsmundstykke
- 21 Luftregulering
- 22 Buet rør
- 23 Forlængerrør
- 24 Udsugningsgitter

Indholdsfortegnelse

Overensstemmelseserklæring	3
Oversigt	88
Sikkerhedsanvisninger	89
Betjeningsanvisninger	90
Rengøringstips	93
Fejlfinding	94
Service og vedligeholdelse osv.	94
Garanti og service	95
Tekniske specifikationer	96

Sikkerhedsanvisninger

- Undlad at bruge støvsugeren uden støvpose og filtre.
- Støvsugeren er ikke beregnet til opsugning af farlige materialer eller gasser, da dette kan være meget sundhedsskadeligt.
- Støvsugeren må ikke anvendes til opsugning af vand eller andre former for væske.
- Undlad at opsuge skarpe genstande såsom nåle og glasstykker.
- Undlad at bruge støvsugeren til opsugning af brændende eller rygende genstande som for eksempel cigaretter, tændstikker eller varm aske.
- Brug og opbevar støvsugeren indendørs og i et tørt rum ved temperaturer på 0-60° C.
- Støvsugeren må ikke bruges udendørs.
- Tag ikke fat i støvsugeren med våde hænder.
- Sluk for støvsugeren, før du tager stikket ud.
- Træk altid i stikket og aldrig i ledningen. Undlad at bære eller trække i støvsugeren ved hjælp af ledningen.
- Undlad at bruge støvsugeren, hvis ledningen viser tegn på skade. Kontrollér jævnligt ledningen for skader, især hvis den er blevet klemt i en dør eller kørt over.
- Undlad at anvende støvsugeren, hvis den ser ud til at være defekt. Send maskinen til service på et autoriseret værksted, hvis den er blevet tabt, beskadiget, efterladt udendørs eller udsat for vand.
- Undlad at ændre eller modificere de mekaniske eller elektriske sikkerhedsanordninger.
- Alle reparationer skal udføres af et autoriseret serviceværksted.
- Brug kun originale støvposer, filtre og tilbehørsdele fra den lokale forhandler. Hvis du anvender uoriginale støvposer og filtre, bortfalder garantien.
- Sluk for støvsugeren, og tag stikket ud, før du skifter støvposen

EN

DE

FR

ES

PT

IT

NL

SV

NO

DA

FI

ZH

EN

DE

FR

ES

PT

IT

NL

SV

NO

DA

FI

ZH

eller filteret. Husk at tage fat om stikket og ikke trække i ledningen.

- Denne maskine kan anvendes af børn fra 8 år og opefter og personer med reducerede fysiske, sensoriske eller mentale evner eller som mangler erfaring og kundskab, hvis de er under opsyn eller har fået vejledning i, hvordan maskinen anvendes på en forsvarlig måde og forstår, hvilke farer det indebærer.
- Børn skal være under opsyn for at sikre, at de ikke leger med maskinen.
- Rengøring og vedligeholdelse må ikke udføres af børn, uden at de er under opsyn.
- Hvis ledningen er defekt, skal den udskiftes af producenten, forhandleren eller en elektriker, så der ikke opstår farlige situationer.

Betjeningsanvisninger

Kontrollér, at spændingsangivelsen på maskinens typeskilt svarer til den faktiske spænding, før du tager den i brug. Støvsugerens leveres med støvpose, forfilter og EPA-filter.

Start og stop

Start


Træk ledningen ud, og sæt stikket i en stikkontakt.

Tryk på tænd/sluk-knappen.

Stop

Sluk for apparatet, og tag stikket ud. Træk altid i stikket og aldrig i ledningen.

ADVARSEL

 Når du aktiverer det automatiske ledningsoprul, skal du være opmærksom på, at stikenden af ledningen kan svinge under den sidste del af indrulningen. Vi anbefaler, at du holder i stikket, mens ledningen rulles ind.

1 Slange, rør og mundstykker

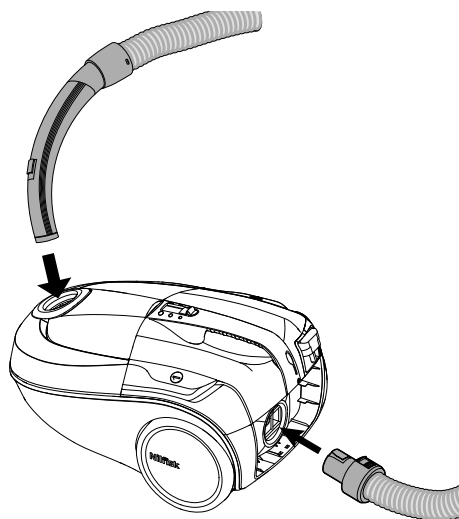
1. Sæt slangekoblingen i støvindsugningen.
2. Slut røret til det buede rør.
3. Sæt røret på mundstykket.
4. Røret er teleskopisk og kan indstilles til den ønskede længde. Tryk på justeringsknappen for at forlænge røret, og skub det tilbage for at forkorte det, indtil det har den ønskede længde.

2 Blæsefunktion

1. Åbn låget (udsugningsgitteret 25) på bagsiden af maskinen.
2. Sæt slangekoblingen i blæseudsugningen.

Forsigtig:

For at undgå, at støv i slangen blæses ud i rummet, stikkes enden af det buede rør ned i maskinens slangeindgang i et par sekunder efter at blæsefunktionen er aktiveret.



Under brugen af blæsefunktionen kan støvsugeren blive varm, og termosikringen, der forhindrer, at maskinen bliver overophedet, kan afbryde maskinen. Maskinen skal køle af, inden den kan startes igen.

Udskiftning af støvpose og filter

Størrelsen og kvaliteten af støvposen og filtrene påvirker støvsugerens effekt. Hvis du anvender uoriginale poser eller filtre, kan luftgennemstrømningen blive reduceret, så maskinen bliver unødigt overbelastet. Hvis du anvender uoriginale støvposer eller filtre, bortfalder garantien.

3 Udskiftning af støvpose

Støvposens skal udskiftes, hvis støvposeindikatoren lyser konstant, når maskinen arbejder på maksimal effekt og mundstykket hæves fra gulvet. Anvend altid originale støvposer.

1. Løsn slangen fra indsugningen.
2. Åbn låget ved at trykke på knappen.
3. Fjern støvposen.
4. Isæt den nye støvpose, så papfligen passer i sporene, og skub den på plads.
5. Fold forsigtigt den nye støvpose ud. Kontrollér, at støvposen er korrekt isat.
6. Luk låget.
7. Sæt slangekoblingen i støvindsugningen.

EN

DE

FR

ES

PT

IT

NL

SV

NO

DA

FI

ZH

EN

4 Udskiftning af forfilter

DE

Forfilteret beskytter motoren mod de mikropartikler, der frigives fra støvposen. Udskift forfilteret for hver fjerede støvpose. Forfilteret sidder bag støvposen.

FR

Brug altid originale filtre.

ES

1. Løsn slangekoblingen fra støvindsugningen.
2. Åbn låget ved at trykke på knappen.
3. Fjern støvposen.
4. Tag filterholderen og filteret ud.
5. Åbn filterholderen.
6. Tag forfilteret ud.
7. Monter det nye forfilter. Kontrollér, at forfilteret er monteret korrekt i holderen.
8. Anbring filterholderen i sporet, og skub den på plads.
9. Isæt den nye støvpose, så papfligen passer i sporet, og skub den på plads.
10. Fold forsigtigt den nye støvpose ud. Kontrollér, at støvposen er korrekt isat.
11. Luk låget.
12. Sæt slangekoblingen i støvindsugningen.

PT

IT

NL

SV

NO

DA

FI

ZH

5 Udskiftning af EPA-filter

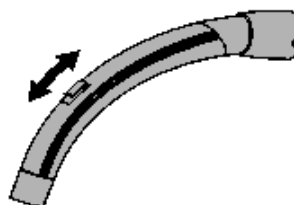
EPA-filteret rensr udsugningsluften for de mikropartikler, der frigives fra støvposen. Du kan ikke børste eller vaske EPA-filteret.

1. Åbn apparatets låg bagpå.
2. Fjern låget til blæsefunktionen.
3. Tag EPA-filteret ud.
4. Isæt det nye EPA-filter. Kontrollér, at EPA-filteret er korrekt isat.
5. Sæt låget til blæsefunktionen på.
6. Monter låget igen, og luk.

Justering af sugeseffekt

Glideventil på det buede rør

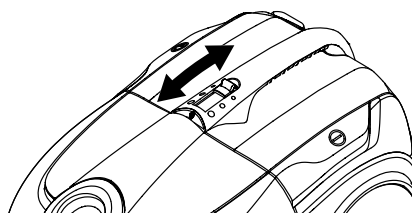
Sugeeffekten er størst, når glideventilen er lukket, og mindst, når den er åben. Juster sugeseffekten ved at anbringe glideventilen i den ønskede stilling.



Effektregulering

Sugeeffekten justeres ved hjælp af sugereguleringen.

Tip: Reguler til mindre sugeseffekt for at reducere støj og sugekraft.



6 Parkering af rør og mundstykke

Du kan anvende to spor til at parkere rør og mundstykke. Det ene, der sidder på undersiden, anvendes, når støvsugeren står lodret, mens det andet, der sidder på bagsiden, anvendes, når støvsugeren står vandret på hjulene.

Termosikring

Maskinen er forsynet med en termo-sikring, så den ikke bliver overophedet. Hvis termosikringen springer, deaktiveres motoren automatisk og skal køle af, før den kan startes igen.

Genstart

1. Sluk for støvsugeren, og tag stikket ud af stikkontakten.
2. Sørg for, at luftgennemstrømningen ikke blokeres i det buede rør, slangen, røret, mundstykket, støvposen eller filtrene.
3. Lad støvsugeren køle af.
4. Sæt stikket i stikkontakten igen, og tryk på tænd/sluk-knappen. Støvsugeren vil ikke starte, før den er tilstrækkeligt afkølet. Hvis apparatet ikke starter, skal du slukke for det og tage stikket ud. Prøv igen lidt senere.

Rengørings tips

Juster sugeeffekten ved hjælp af effektreguleringen eller glideventilen i det buede rør.

7 Fugemundstykke

Brug fugemundstykket på svært tilgængelige steder.

8 Møbelmundstykke

Brug møbelmundstykket til polstrede møbler.

9 Møbelbørste

Brug møbelbørsten til gardiner og vindueskarme.

10 Gulvmundstykke til hårde gulve

Brug gulvmundstykket til hårde underlag.

11 Gulvmundstykke Combi

Tilpas kombimundstykket til gulvtypen.

12 Turbomundstykke

Brug turbomundstykket til effektiv rengøring af gulvtæpper.

13 Blæsefunktionsmundstykke

Brug blæsefunktionsmundstykket til at fylde luft i f.eks. en luftmadras.

Modellerne kan omfatte forskellige mundstykker.

EN

DE

FR

ES

PT

IT

NL

SV

NO

DA

FI

ZH

EN

DE

FR

ES

PT

IT

NL

SV

NO

DA

FI

ZH

Fejlfinding

Reparation og service af elektriske dele såsom ledning eller motor må kun udføres af et autoriseret serviceværksted.

Hvis støvsugeren ikke starter	Kontrollér, at stikket er monteret korrekt i stikkontakten.
	En sikring i bygningen er muligvis gået eller skal udskiftes.
	Ledningen eller stikket er muligvis defekt og skal reparerer af et autoriseret serviceværksted.
Reduceret sugekraft	Støvposen er muligvis fuld og skal udskiftes (se anvisningerne).
	Forfilteret eller EPA-filteret er muligvis blokeret og skal udskiftes (se anvisningerne).
	Det buede rør, slangen, røret eller mundstykket er muligvis blokeret og skal rengøres.
Hvis støvsugeren stopper	Termosikringen er gået (se anvisningerne).

Service og vedligeholdelse

- Opbevar støvsugeren inden døre og i et tørt rum.
- Udskift forfilteret, når du har skiftet pose fire gange.
- Rengør støvsugerens overflade med en tør klud eller en fugtig klud tilsat rengøringsmiddel.
- Bestil det originale tilbehør fra din lokale forhandler.
- Service – kontakt din lokale forhandler.

Genvinding og bortskaffelse

Bortskaf emballagen og den udtjente støvsuger i overensstemmelse med de gældende bestemmelser. Afkort ledningen så meget som muligt for at undgå, at nogen kommer til skade på støvsugeren.

Miljøforpligtelse

Støvsugeren er udviklet med tanke på miljøet. Alle plastdele kan genvindes.

Ansvar

Nilfisk fralægger sig ethvert ansvar for skader, der måtte opstå som følge af ukorrekt brug eller ukorrekte ændringer af støvsugeren.

Garanti

Der kan være forskel på garantien fra land til land. Kontakt den lokale forhandler for at få yderligere oplysninger.

Garanti og service

Der ydes to (2) års garanti på motoren, ledningsoprulleren, kontakten og huset på denne støvsuger i Bravo-serien. Der ydes 12 måneders garanti for produktionsfejl på mundstykkerne, filtrene, slangerne, rørene og de øvrige tilbehørsdele, men dette gælder ikke almindeligt slid og ælde.

Garantien omfatter reservedele og arbejdsomkostninger og dækker produktions- og materialefejl, der opstår ved almindelig husholdningsbrug.

Servicearbejde under garantien udføres kun, hvis det kan bevises, at fejlen opstod i garantiperioden (et korrekt udfyldt garantikort eller en udskrevet kvittering med angivelse af dato og produkttype), under forudsætning af at støvsugeren blev købt som ny og gennem en Nilfisk forhandler. Hvis det bliver nødvendigt at afhjælpe mangler, skal kunden

kontakte Nilfisk for at få henvist et serviceværksted for egen regning. Når manglerne er afhjulpet, returneres støvsugeren til kunden på Nilfisk's regning og risiko.

Garantien omfatter ikke:

- Normalt slid på tilbehørsdele og filtre.
- Skader, der opstår som en direkte eller indirekte følge af forkert brug såsom opsugning af sand og grus, varm aske eller duftstoffer.
- Hårdhændet behandling eller tilsidesættelse af vedligeholdelses-anvisningerne i *brugsvejledningen*.
- Hvis støvsugeren er blevet anvendt til byggearbejder i hjemmet.
- Hvis støvsugeren er blevet anvendt til opsugning af vand, gipsstøv eller savsmuld.

Garantien dækker heller ikke skader som følge af forkert montering eller tilslutning, brand, lynnedslag, unormale spændingsudsving eller andre elektriske forstyrrelser såsom defekte sikringer og elinstallationer, samt generelle defekter eller skader, som Nilfisk ikke anser for at være relateret til produktionen eller materialet.

Garantien bortfalder:

- Hvis der opstår en skade som følge af brug af uoriginale støvposer og filtre.
- Hvis identitetsnummeret fjernes fra støvsugeren.
- Hvis støvsugeren er blevet repareret af en uautoriseret forhandler.
- Hvis støvsugeren anvendes i erhvervsøjemed, dvs. af entreprenører, rengøringsfirmaer eller andre professionelle brugere.

Garantien er gyldig i:

Danmark, Sverige, Norge, Storbritannien, Irland, Belgien, Holland, Frankrig, Tyskland, Polen, Rusland, Østrig, Schweiz, Spanien, Portugal, Australien, New Zealand, Estland, Letland, Litauen, Ungarn, Grækenland, Slovenien, Slovakiet, Tjekkiet, Italien og Finland, Bulgarien, Rumænien og Tyrkiet.

EN

DE

FR

ES

PT

IT

NL

SV

NO

DA

FI

ZH

EN

Tekniske specifikationer

DE

FR

ES

PT

IT

NL

SV

NO

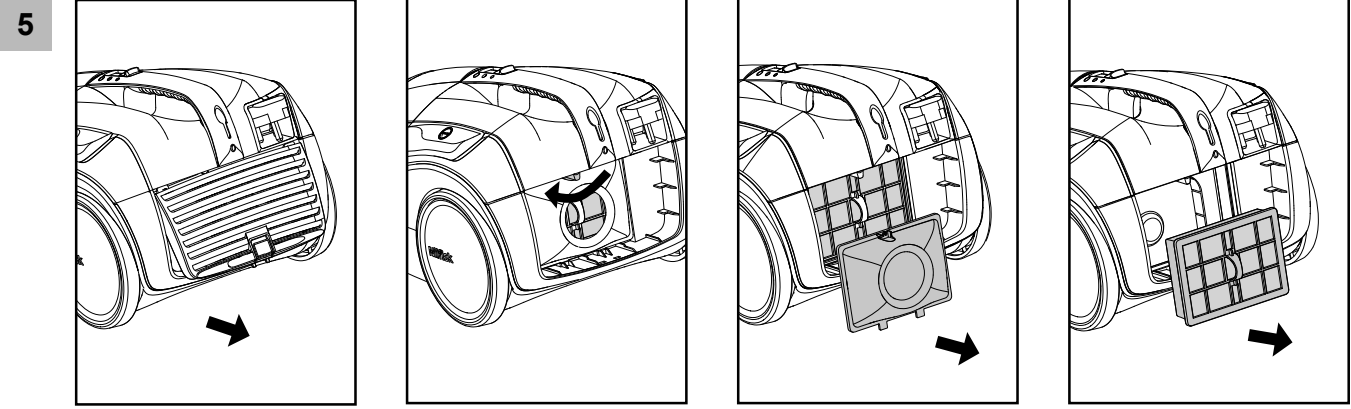
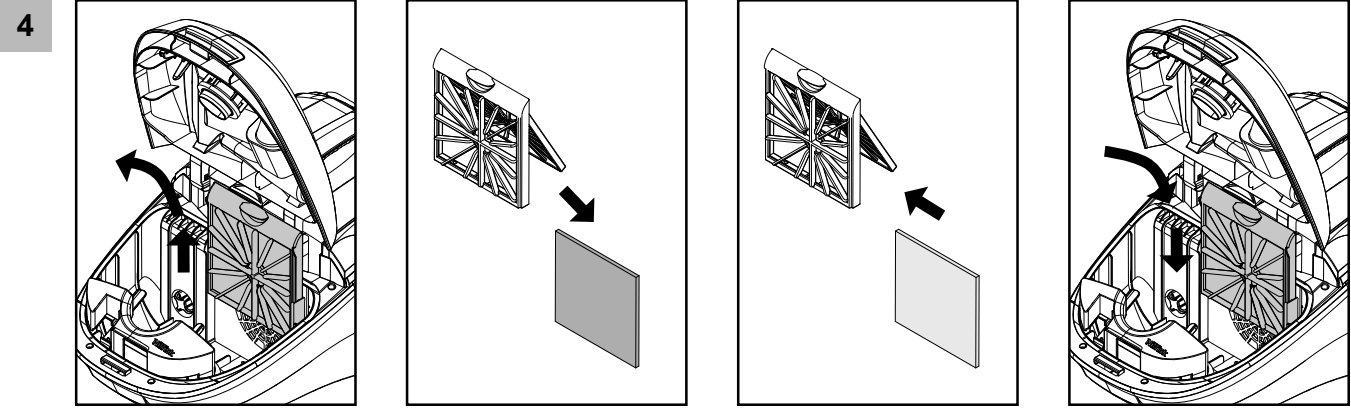
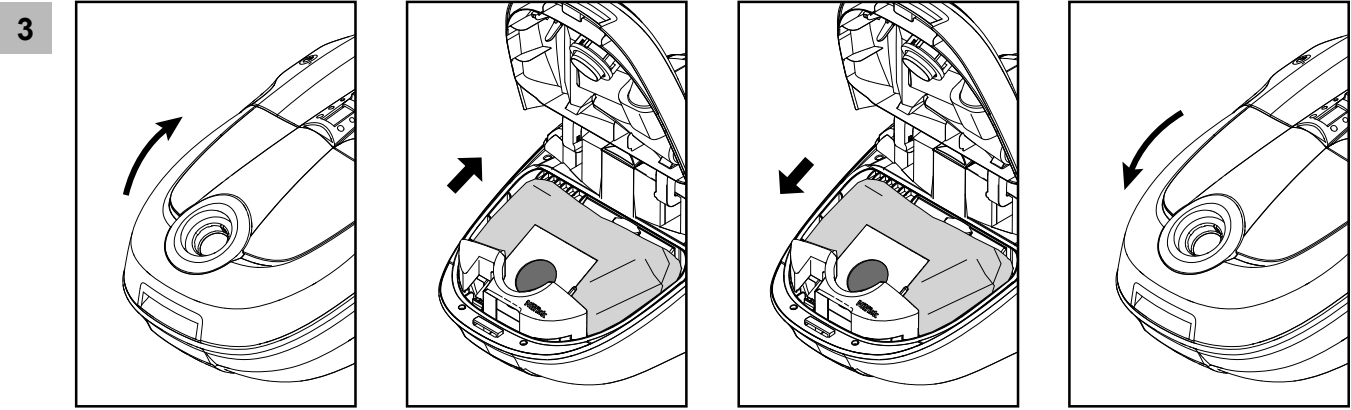
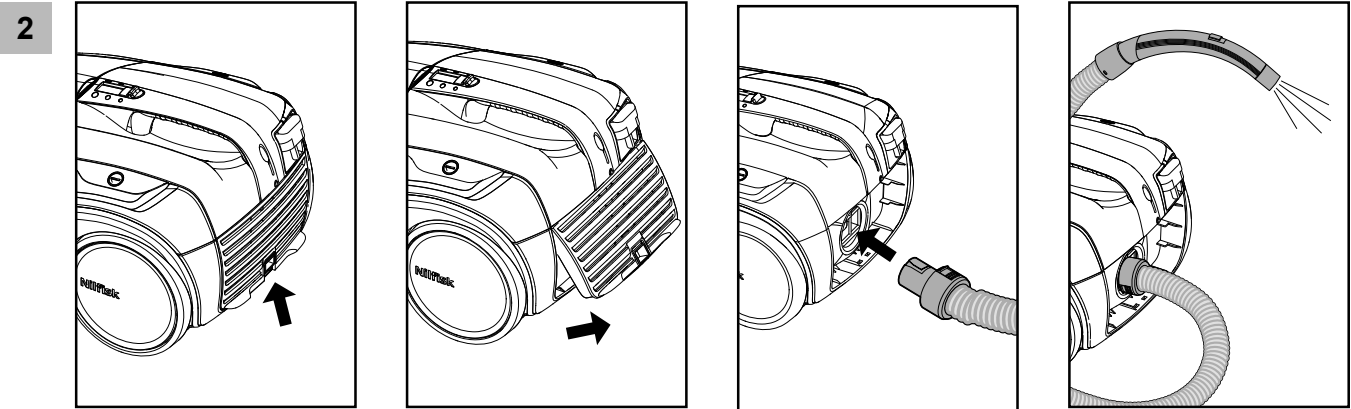
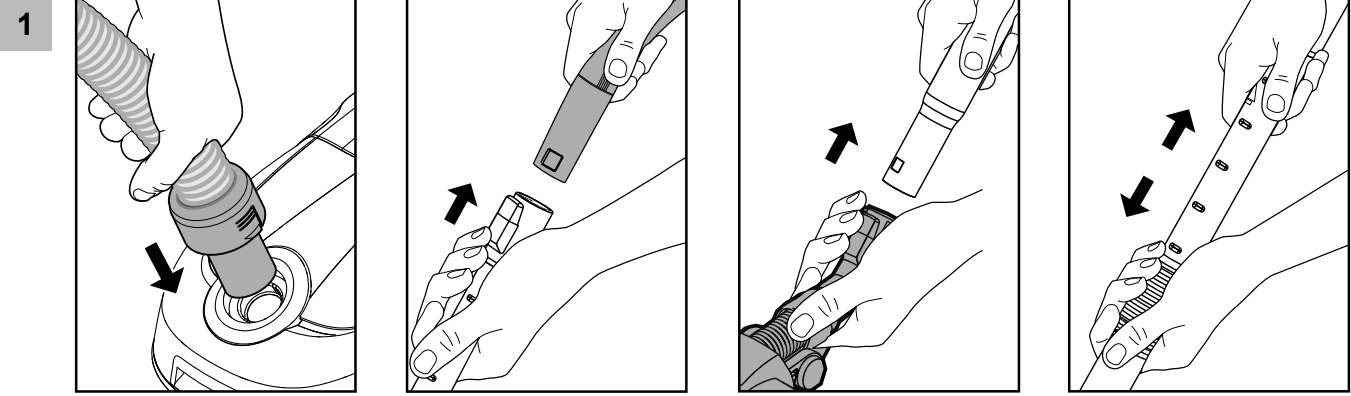
DA

FI

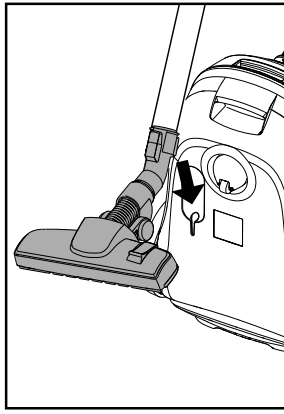
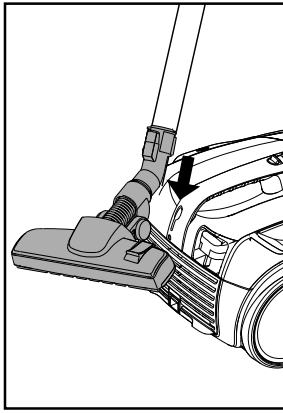
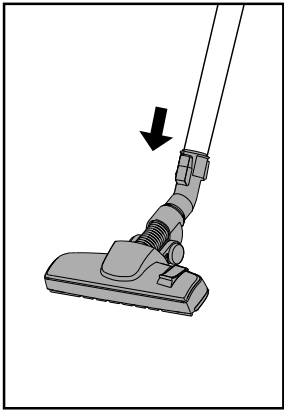
ZH

		Bravo
Spænding	V	220-240
Netfrekvens	Hz	50-60
Luftmængde	l/sec.	26
Undertryk	kPa	11
Ledning: Længde	m	7
Tæthedsklasse	-	II
Beskyttelsestype	-	IPX0
Støvsugerpose, kapacitet	l	3,2
Bredde	mm	450
Dybde	mm	300
Højde	mm	280
Vægt, kun støvsuger	kg	6,5
Nominelt effekt	W	700
Lydeffektniveau, IEC 60704-2-1	dB(A)	76

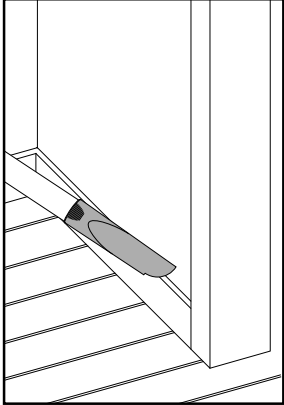
Ret til ændringer i konstruktion og specifikationer forbeholdes.



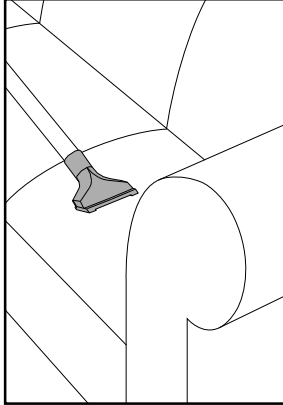
6



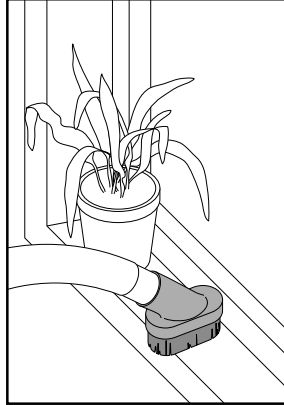
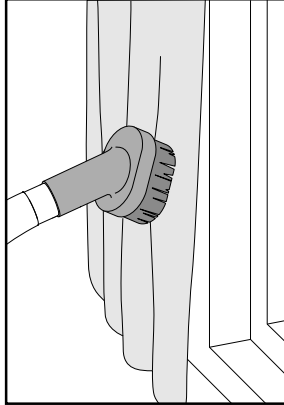
7



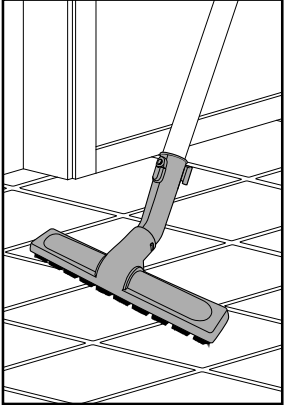
8



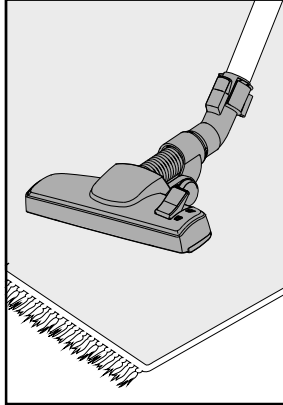
9



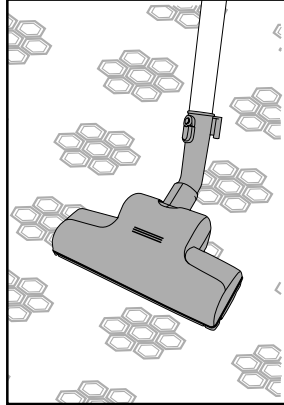
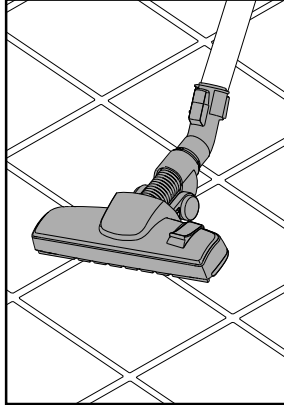
10



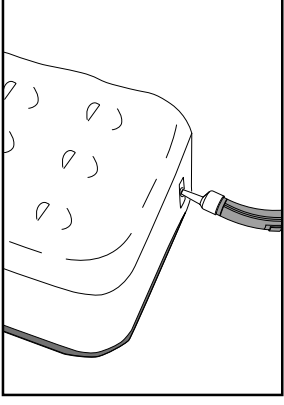
11



12



13





HEAD QUARTER

DENMARK

Nilfisk A/S
Kornmarksvej 1
DK-2605 Broendby
Tel.: (+45) 4323 8100
Website: www.nilfisk.com

SALES COMPANIES

ARGENTINA

Nilfisk srl
Edificio Central Park
Herrera 1855, 6th floor/604
Ciudad de Buenos Aires
Tel.: (+54) 11 6091 1571
Website: www.consumer.nilfisk.com.ar

AUSTRALIA

Nilfisk Pty Ltd
Unit 1/13 Bessemer Street
Blacktown NSW 2148
Tel.: (+61) 2 98348100
Website: www.consumer.nilfisk.com.au

AUSTRIA

Nilfisk GmbH
Metzgerstrasse 68
5101 Berghheim bei Salzburg
Tel.: (+43) 662 456 400 90
Website: www.nilfisk.at

BELGIUM

Nilfisk n.v.s.a.
Riverside Business Park
Boulevard Internationalelaan 55
Bâtiment C3/C4 Gebouw
Bruxelles 1070
Tel.: (+32) 24 67 60 50
Website: www.consumer.nilfisk.be

BRAZIL

Nilfisk do Brasil
Av. Eng. Luis Carlos Berrini, 550
40 Andar, Sala 03
SP - 04571-000 Sao Paulo
Tel.: (+11) 3959-0300 / 3945-4744
Website: www.nilfisk.com.br

CANADA

Nilfisk Canada Company
240 Superior Boulevard
Mississauga, Ontario L5T 2L2
Tel.: (+1) 800-668-8400
Website: www.nilfisk.ca

CHILE

Nilfisk S.A. (Comercial KCS Ltda)
Salas de Llamara 822
8320000 Santiago
Tel.: (+56) 2684 5000
Website: www.nilfisk.cl

CHINA

Nilfisk
4189 Yindu Road
Xinzhuang Industrial Park
201108 Shanghai
Tel.: (+86) 21 3323 2000
Website: www.nilfisk.cn

CZECH REPUBLIC

Nilfisk s.r.o.
VGP Park Horní Počernice
Do Certous 1/2658
193 00 Praha 9
Tel.: (+420) 244 090 912
Website: www.consumer.nilfisk.cz

DENMARK

Nilfisk A/S
Kornmarksvej 1
2605 Broendby
Tel.: (+45) 4323 4050
Website: www.consumer.nilfisk.dk

FINLAND

Nilfisk Oy Ab
Koskelontie 23 E
02920 Espoo
Tel.: (+358) 207 890 600
Website: www.consumer.nilfisk.fi

FRANCE

Nilfisk SAS
26 Avenue de la Baltique
Villebon sur Yvette
91978 Courtaboeuf Cedex
Tel.: (+33) 169 59 87 24
Website: www.consumer.nilfisk.fr

GERMANY

Nilfisk GmbH
Guido-Oberdorfer-Straße 2-10
89287 Bellenberg
Tel.: (+49) (0)7306/72-444
Website: www.consumer.nilfisk.de

GREECE

Nilfisk A.E.
Αγαθαίσκος 29
Κορωπί T.K. 194 00

Tel.: (30) 210 9119 600
Website: www.consumer.nilfisk.gr

HOLLAND

Nilfisk B.V.
Versterkerstraat 5
1322 AN Almere
Tel.: (+31) 036 5460760
Website: www.consumer.nilfisk.nl

HONG KONG

Nilfisk Ltd.
2001 HK Worsted Mills
Industrial Building
31-39, Wo Tong Tsui St.
Kwai Chung, N.T.
Tel.: (+852) 2427 5951
Website: www.nilfisk.com

HUNGARY

Nilfisk Kft.
II. Rákóczi Ferenc út 10
2310 Szigetszentmiklós-Lakihegy
Tel.: (+36) 24 475 550
Website: www.nilfisk.hu

INDIA

Nilfisk India Limited
Pramukh Plaza, 'B' Wing, 4th floor, Unit No. 403
Cardinal Gracious Road, Chakala
Andheri (East) Mumbai 400 099
Tel.: (+91) 22 6118 8188
Website: www.nilfisk.in

IRELAND

Nilfisk
1 Stokes Place
St. Stephen's Green
Dublin 2
Tel.: (+35) 3 12 94 38 38
Website: www.nilfisk.ie

ITALY

Nilfisk SpA
Strada Comunale della Braglia, 18
26862 Guardamiglio (LO)
Tel.: (+39) (0) 377 414021
Website: www.nilfisk.it

JAPAN

Nilfisk Inc.
1-6-6 Kita-shinyokohama, Kouhoku-ku
Yokohama, 223-0059
Tel.: (+81) 45548 2571
Website: www.nilfisk.com

MALAYSIA

Nilfisk Sdn Bhd
Sd 33, Jalan KIP 10
Taman Perindustrian KIP
Sri Damansara
52200 Kuala Lumpur
Tel.: +603 6275 3120
Website: www.nilfisk.com

MEXICO

Nilfisk de Mexico, S. de R.L. de C.V.
Pirineos #515 Int.
60-70 Microparque
Industrial WSantiago
76120 Queretaro
Tel.: (+52) (442) 427 77 00
Website: www.nilfisk.com

NEW ZEALAND

Nilfisk Limited
Suite F, Building E
42 Tawa Drive
0632 Albany Auckland
Tel.: (+64) 9 414 1996
Website: www.nilfisk.com

NORWAY

Nilfisk AS
Bjørnerudveien 24
1266 Oslo
Tel.: (+47) 22 75 17 80
Website: www.consumer.nilfisk.no

PERU

Nilfisk S.A.C.
Calle Boulevard 162, Of. 703, Lima 33- Perú
Lima
Tel.: (511) 435-6840
Website: www.nilfisk.com

POLAND

Nilfisk Sp. Z.O.O.
Millenium Logistic Park
ul. 3 Maja 8, Bud. B4
05-800 Pruszków
Tel.: (+48) 22 738 3750
Website: www.consumer.nilfisk.pl

PORTUGAL

Nilfisk Lda.
Sintra Business Park
Zona Industrial Da Abrunheira
Edificio 1, 1º A
P2710-089 Sintra
Tel.: (+351) 21 911 2670
Website: www.nilfisk.pt

RUSSIA

Nilfisk LLC

Vyatskaya str. 27, bld. 7/1st
127015 Moscow
Tel.: (+7) 495 783 9602
Website: www.consumer.nilfisk.ru

SINGAPORE

Den-Sin
22 Tuas Avenue 2
639453 Singapore
Tel.: (+65) 6268 1006
Website: www.densin.com

SLOVAKIA

Nilfisk s.r.o.
Bancíkovej 1/A
SK-821 03 Bratislava
Tel.: (+421) 910 222 928
Website: www.consumer.nilfisk.sk

SOUTH AFRICA

Nilfisk (Pty) Ltd
Kimbulu Office Park, 9 Zeiss Road
Laser Park, Honeydew
Johannesburg
Tel.: (+27) 118014600
Website: www.nilfisk.co.za

SOUTH KOREA

Nilfisk Korea
3F Duksoo B/D, 317-15
Sungsoo-Dong 2Ga
Sungdong-Gu, Seoul
Tel.: (+82) 2497 8636
Website: www.nilfisk.co.kr

SPAIN

Nilfisk S.A.U
Paseo del Rengle, 5 Planta. 9-10
08302 Mataró
Tel.: (34) 93 741 2400
Website: www.consumer.nilfisk.es

SWEDEN

Nilfisk AB
Täljegårdsgatan 4
431 53 Mölndal
Tel.: (+46) 31 706 73 00
Website: www.consumer.nilfisk.se

SWITZERLAND

Nilfisk AG
Ringstrasse 19
Kircheberg/Industri Stelz
9500 Wil
Tel.: (+41) 71 92 38 444
Website: www.consumer.nilfisk.ch

TAIWAN

Nilfisk Ltd
Taiwan Branch (H.K)
No. 5, Wan Fang Road
Taipei
Tel.: (+88) 6227 00 22 68
Website: www.nilfisk.tw

THAILAND

Nilfisk Co. Ltd.
89 Soi ChoKechai-Ruammitr
Viphavadee-Rangsit Road
Ladyao, Jatuchak, Bangkok 10900
Tel.: (+66) 2275 5630
Website: www.nilfisk.co.th

TURKEY

Nilfisk A.S.
Serifai Mh. Bayraktar Bulv. Sehiti Sk. No:7
Umraniye, 34775 Istanbul
Tel.: +90 216 466 94 94
Website: www.consumer.nilfisk.com.tr

UNITED ARAB EMIRATES

Nilfisk Middle East Branch
SAIF-Zone
P.O. Box 122298
Sharjah
Tel.: (+971) (0) 655-78813
Website: www.nilfisk.com

UNITED KINGDOM

Nilfisk Ltd.
Nilfisk House, Bowerbank Way
Gilwilly Industrial Estate, Penrith
Cumbria CA11 9BQ
Tel.: (+44) (0) 1768 868995
Website: www.consumer.nilfisk.co.uk

UNITED STATES

Nilfisk Inc.
14600 21st Avenue North
Plymouth, MN-55447
Tel.: (+1) 800-989-2235
Website: www.nilfisk.com

VIETNAM

Nilfisk Vietnam
No. 51 Doc Ngụ Str.
P. Vinh Phúc, Q.Ba Dinh
Hanoi
Tel.: (+84) 761 5642
Website: www.nilfisk.com

