

Bravo

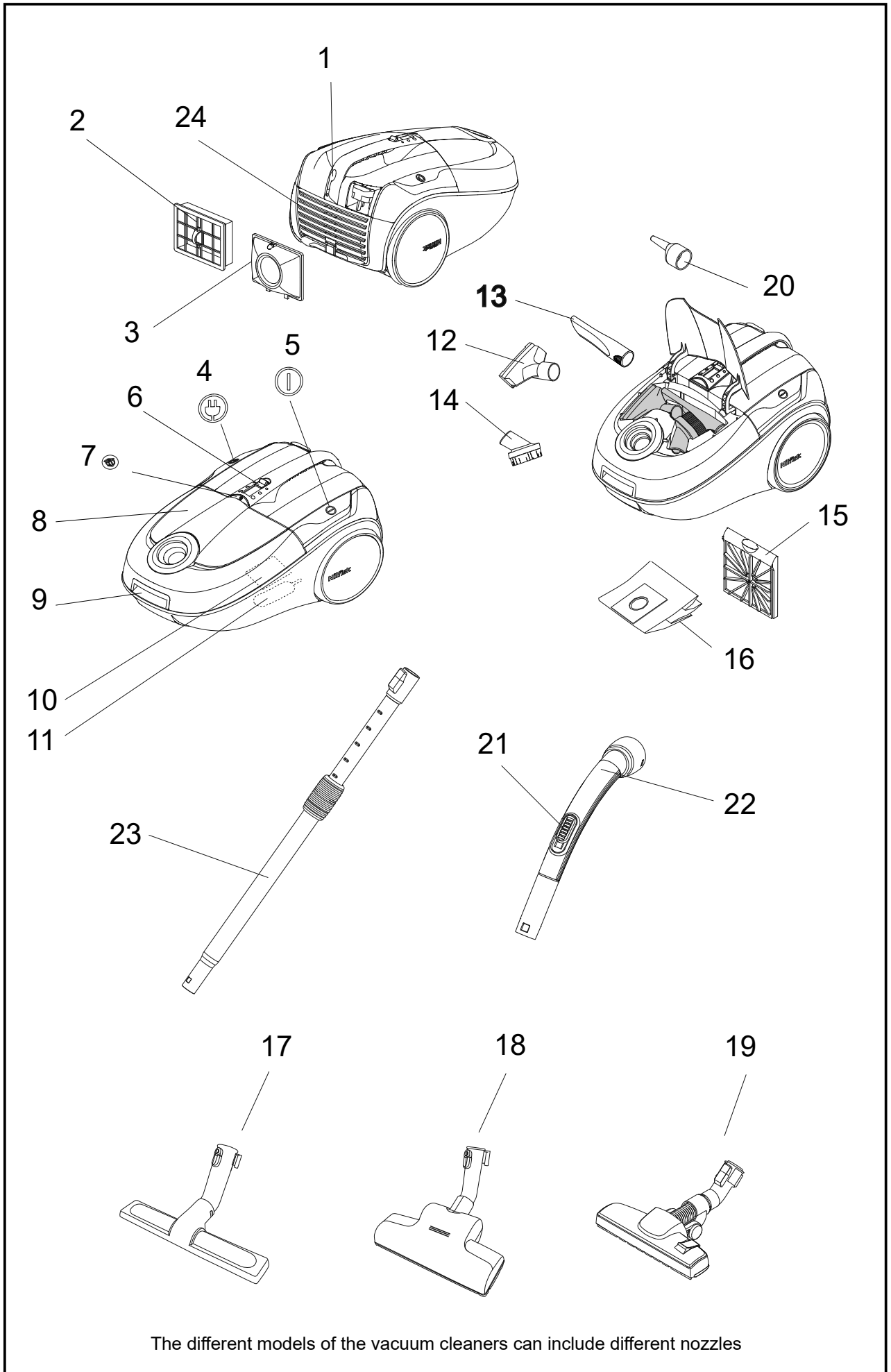
Instructions for use



128350619 e (06.2020)
EN-DE-FR-ES-PT-IT-NL-SV-NO-DA-FI-ZH

 **Nilfisk**[®]

- EN
- DE
- FR
- ES
- PT
- IT
- NL
- SV
- NO
- DA
- FI
- ZH



The different models of the vacuum cleaners can include different nozzles



EU / UE / EL / EC / EE / ES / EÚ / AB

Declaration of Conformity

Prohlášení o shodě
Konformitätserklärung
Overensstemmelseserklæring
Declaración de conformidad
Vastavusdeklaratsioon
Déclaration de conformité
Vaatimustenmukaisuusvakuutus

Декларация за съответствие

Δήλωση συμμόρφωσης
Megfelelősségi nyilatkozat
Izjava o skladnosti
Dichiarazione di conformità
Atitikties deklaracija
Atbilstības deklarācija
Samsvarserklæring
Conformiteitsverklaring

Declaração de conformidade

Deklaracja zgodności
Declaratie de conformitate
Декларация о соответствии
Försäkran om
överensstämmelse
Vyhlasenie o zhode
Izjava o skladnosti
Uygunluk beyanı

Manufacturer / Výrobce / Hersteller / Fabrikant /
Fabricante / Κατασκευαστής / Gyártó / Proizvođač /
Fabbricante / Gamintojas / Ražotājs / Produsent / Fabrikant
/ Fabricante / Producent / Producător / производитель /
Tillverkaren / Výrobca / Proizvajalec / Üretici firma:

**Nilfisk A/S, Kornmarksvej 1
DK-2605 Broendby, DENMARK**

Product / Produkt / Producto, Toode, Produit, Tuote/
Продукт / Προϊόν / Termék / Proizvod / Prodotto /
Produktas / Produkts / Artikel / Produtos / Prods / Izdelek
/ Ürün

Bravo, Bravo Performance EU/UK

Description / Popis / Beschreibung / Beskrivelse /
Descripción / Kirjeldus / La description / Kuvaus / Описание
/ Περιγραφή / Leirás / Opis / Descrizione / Aprašymas /
Apraksts / Beschrijving / Descrição / Descriere / Beskrivning
/ Popis / Açıklama

**VAC - Consumer - Dry
220-240V 50-60Hz, IPX0**



We, Nilfisk hereby declare under our sole responsibility, that the above-mentioned product(s) is/are in conformity with the following directives and standards.



Mes, "Nilfisk pareiškiu vienašališkos atsakomybės, kad pirmiau minėtas produktas atitinka šias direktyvas ir standartu



My, Nilfisk prohlašujeme na svou výlučnou odpovědnost, že výše uvedený výrobek je ve shodě s následujícími směrnici a normami.



Mēs, Nilfisk šo apliecinu ar pilnu atbildību, ka iepriekš minētais produkts atbilst šādām direktīvām un standartie



Wir, Nilfisk erklären in alleiniger Verantwortung, dass das oben genannte Produkt den folgenden Richtlinien und Normen entspricht.



Vi, Nilfisk erklærer herved under eget ansvar, at det ovennevnte produktet er i samsvar med følgende direktiver og standarder



Vi, Nilfisk erklærer hermed under eget ansvar at ovennævnte produkt(er) er i overensstemmelse med følgende direktiver og standarder.



We verklaren Nilfisk hierbij op eigen verantwoordelijkheid, dat het bovengenoemde product voldoet aan de volgende richtlijnen en normen



Nosotros, Nilfisk declaramos bajo nuestra única responsabilidad que el producto antes mencionado está en conformidad con las siguientes directivas y normas



Nós, a Nilfisk declaramos, sob nossa exclusiva responsabilidade, que o produto acima mencionado está em conformidade com as diretrizes e normas a seguir



Meie, Nilfisk Käesolevaga kinnitame ja kanname ainuisikulist vastutust, et eespool nimetatud toode on kooskõlas järgmiste direktiivide ja



My, Nilfisk Niniejszym oświadczamy z pełną odpowiedzialnością, że wyżej wymieniony produkt jest zgodny z następującymi dyrektywami i normami..



Nilfisk déclare sous notre seule responsabilité que le produit mentionné ci-dessus est conforme aux directives et normes suivantes.



Noi, Nilfisk Prin prezenta declarăm pe propria răspundere, că produsul mai sus menționat este în conformitate cu următoarele standarde și directive



Me, Nilfisk täten vakuutamme omalla vastuulla, että edellä mainittu tuote on yhdenmukainen seuraavien direktiivien ja standardien mukaisesti



Мы, Nilfisk настоящим заявляем под нашу полную ответственность, что продукция соответствует следующими директивам и стандартам.



Ние, Nilfisk С настоящото декларираме на своя лична отговорност, че посочените по-горе продуктът е в съответствие със следните директиви и стандарти.



Vi Nilfisk förklarar härmed under eget ansvar att ovan nämnda produkt överensstämmer med följande direktiv och normer.



Εμείς, Nilfisk δηλώνουμε με αποκλειστική μας ευθύνη, ότι το προαναφερόμενο προϊόν συμμορφώνεται με τις ακόλουθες οδηγίες και πρότυπα.



My, Nilfisk prehlasujeme na svoju výlučnú zodpovednosť, že vyššie uvedený výrobok je v zhode s nasledujúcimi smernicami a normami.



Mi, Nilfisk Kijelentjük, egyedüli felelősséggel, hogy a fent említett termék megfelel az alábbi irányelveknek és szabványoknak



Mi, Nilfisk izjavljamo s polno odgovornostjo, da je zgoraj omenjeni izdelek v skladu z naslednjimi smernicami in standardi.



Mi, Nilfisk Izjavljujemo pod punom odgovornošću, da gore navedeni proizvod u skladu sa sljedećim direktivama i standardima.



Nilfisk, burada yer alan tüm sorumluluklarımıza göre, yukarıda belirtilen ürünün aşağıdaki direktifler ve standartlara uygun olduğunu beyan ederiz.



Noi, Nilfisk dichiara sotto la propria responsabilità, che il prodotto di cui sopra è conforme alle seguenti direttive e norme.

2014/35/EU	EN 60335-1:2012+A11:2014+A13:2017 EN 60335-2-2:2010+A11:2012+A1:2013
2014/30/EU	EN 55014-1:2017+A11:2020 EN 55014-2:2015 EN 61000-3-2:2019 EN 61000-3-3:2013+A1:2019
2011/65/EU	EN 63000:2018
2009/125/EC 666/2013/EU	EN 60312-1:2017 EN 60704-2-1:2015


Authorized signatory: Pierre Mikaelsson, Executive Vice President, Global Products & Services, Nilfisk NLT

June 19, 2020

WEEE - Waste of Electric and Electronic Equipment




English

The symbol  on the product or on its packing indicates that this product may not be treated as household waste. Instead it shall be handed over to the applicable collection point for the recycling of electrical and electronic equipment. By ensuring this product is disposed of correctly, you will help prevent potential negative consequences for the environment and human health, which could otherwise be caused by inappropriate waste handling of this product. For more detailed information about recycling of this product, please contact your local city office, your household waste disposal service or the shop where you purchased the product.




Deutsch

Das Symbol  auf dem Produkt bzw. auf der Produktverpackung deutet an, dass das Produkt nicht mit dem Haushaltsmüll entsorgt werden darf. Stattdessen ist es zur Entsorgung an eine geeignete Sammelstelle für das Recycling von elektrischen und elektronischen Geräten zu bringen. Durch die korrekte Entsorgung helfen Sie mit, potenziellen negativen Einflüssen auf die Umwelt und die Gesundheit vorzubeugen, die durch eine unangemessene Entsorgung dieses Produkts entstehen könnten. Genauere Informationen zur Wiederverwertung dieses Produkts erhalten Sie von Ihrer Stadtverwaltung, der Müllabfuhr vor Ort oder dem Geschäft, in dem Sie dieses Produkt erworben haben.




Français

Le symbole  sur le produit ou sur son emballage indique que ce produit ne doit pas être traité comme un déchet ménager. Il doit au contraire être remis au point de collecte correspondant pour le recyclage du matériel électrique et électronique. En procédant de cette manière, vous aiderez à prévenir les conséquences potentiellement négatives pour l'environnement et la santé humaine que pourrait causer un traitement inadéquat du rejet de ce produit. Pour plus ample information sur le recyclage de ce produit, veuillez prendre contact avec votre bureau municipal, votre service de collecte de déchets ménagers ou le magasin où vous avez acheté le produit.




Español

El símbolo  que aparece en el producto o en su embalaje indica que este producto no puede ser tratado como residuo doméstico. En su lugar, debe ser entregado en el correspondiente punto de recogida para el reciclado de equipos eléctricos y electrónicos. Al garantizar la adecuada eliminación de este producto, ayudará a evitar las posibles consecuencias negativas para el medio ambiente y la salud de las personas que se producirían a causa de una inadecuada manipulación de los residuos de este producto. Para obtener información más detallada acerca del reciclaje de este producto, póngase en contacto con la oficina local de su ciudad, el servicio de recogida de residuos domésticos o el establecimiento en el que ha adquirido el producto.




Português

Símbolo  no produto ou na embalagem indica que esse produto não deve ser tratado como um resíduo doméstico. Ao contrário, deve ser levado ao local de recolha adequado para a reciclagem de equipamentos electroelectrónicos. Ao se assegurar que o tratamento deste equipamento foi adequado, estará a ajudar a prevenir consequências potenciais ao meio ambiente e à saúde humana que poderiam ser causadas pelo manejo inapropriado do produto. Para mais informações sobre a reciclagem deste produto, entre em contacto com as autoridades locais, com o órgão responsável pela recolha de lixo ou a loja onde o produto foi adquirido.



Italiano

Il simbolo  sul prodotto o sulla confezione indica che questo prodotto non può essere smaltito fra i rifiuti domestici. Deve invece essere consegnato a un centro di raccolta autorizzato per il riciclaggio dei dispositivi elettrici ed elettronici. Smaltendo questo prodotto in modo corretto, si contribuisce a ridurre l'impatto ambientale e sull'uomo. Per maggiori informazioni sul riciclaggio di questo prodotto, contattare il proprio comune, il centro di raccolta dei rifiuti urbani locale o il rivenditore.

EN

DE

FR

ES

PT

IT

NL

SV

NO

DA

FI

ZH

EN

WEEE - Waste of Electric and Electronic Equipment

DE

FR

ES

PT

IT

NL

SV

NO


DA

FI

ZH




Nederlands

Het symbool  op het product of de verpakking geeft aan dat dit product niet als huishoudelijk afval mag worden behandeld. Het apparaat moet bij een verzamelpunt voor het recyclen van elektrische en elektronische apparatuur worden ingeleverd. Door dit product op de juiste manier af te danken, helpt u bij het voorkomen van mogelijke negatieve consequenties voor het milieu en de menselijke gezondheid. Deze zouden kunnen ontstaan als dit product niet op de juiste manier wordt behandeld. Voor uitgebreide informatie over het recyclen van dit product kunt u contact opnemen met uw plaatselijke stadskantoor, uw afvalverwerkingsdienst of de winkel waar u het product hebt gekocht.




Svenska

Symbolen  på produkten eller emballaget anger att produkten inte får hanteras som hushållsavfall. Den skall i stället lämnas in på uppsamlingsplats för återvinning av el- och elektronikkomponenter. Genom att säkerställa att produkten hanteras på rätt sätt bidrar du till att förebygga eventuellt negativa miljö- och hälsoeffekter som kan uppstå om produkten kasseras som vanligt avfall. För ytterligare upplysningar om återvinning bör du kontakta lokala myndigheter, sophämtningstjänst eller affären där du köpte varan.




Norsk

Symbolet  på produktet eller emballasjen indikerer at dette produktet ikke kan behandles som husholdningsavfall. I stedet skal det leveres til aktuelt innsamlingspunkt for resirkulering av elektrisk og elektronisk utstyr. Ved å sørge for at dette produktet kasseres korrekt, bidrar du til å forebygge mulige negative følger for miljøet og folks helse, hvilket ellers kan forårsakes ved feilaktig avfallshåndtering av dette produktet. For nærmere informasjon om resirkulering av dette produktet, vennligst kontakt din lokale representant, renholdsverket eller butikken der du kjøpte produktet.




Dansk


Symbolet,  som findes på produktet eller emballagen, viser, at produktet ikke må bortskaffes sammen med almindeligt husholdningsaffald. Det skal derimod afleveres på en miljøstation, som er godkendt til håndtering af elektrisk og elektronisk udstyr. Sørg for at bortskaffe produktet korrekt, så du kan være med til at forebygge skader på miljøet og menneskers sundhed. Hvis du ønsker yderligere oplysninger om, hvordan produktet genvindes, kan du henvende dig hos kommunen, en miljøstation eller forretningen, hvor du købte produktet.



Suomi

Tuotteessa tai pakkauksessa oleva symboli  ilmaisee, että tuotetta ei voi hävittää talousjätteen mukana. Sen sijaan tuote on vietävä sähköisten ja elektronisten laitteiden kierrätykseen tarkoitettuun keräyspisteeseen. Kun huolehdit tuotteen asianmukaisesta hävittämisestä, autat edistämään ympäristön ja ihmisten hyvinvointia, jonka tuotteen virheellinen hävittäminen voi vaarantaa. Lisätietoa tämän tuotteen kierrättämisestä saat jätteenkäsittelypisteistä tai samasta liikkeestä, josta ostit tuotteen.



此符  号在产品或者包装上指明此产品将不被视为家庭废弃物处理。取而代之的是它将移至电气和电子设备回收点回收。通过产品的正确回收处理，你将有助于防止由产品处理不当引起的对环境和人类健康产生的负面影响。更多关于回收本产品的详细信息，请联系当地有关政府办事处，你的家庭垃圾处理服务机构或者产品经销处。

	WEEE	5 - 6	(EN)
(EN)	Instructions for use	8 - 15	(DE)
(DE)	Betriebsanleitung	16 - 24	(FR)
(FR)	Instructions d'utilisation	25 - 33	(ES)
(ES)	Instrucciones de manejo	34 - 42	(PT)
(PT)	Instruções de operação	43 - 51	(IT)
(IT)	Istruzioni sull'uso	52 - 60	(NL)
(NL)	Gebruiksaanwijzing	61 - 69	(SV)
(SV)	Bruksanvisning	70 - 78	(NO)
(NO)	Instruksjonsbok	79 - 87	(DA)
(DA)	Brugsvejledning	88 - 96	(FI)
(FI)	Käyttöohje	97 - 105	(ZH)
(ZH)	操作说明	106 - 113	
	Illustrations	114 - 115	

Tervetuloa Nilfiskin käyttäjäksi!

Kiitos, että valitsit
Bravo -imurin

Yleiskatsaus

- 1 Seisontakiinnike
- 2 EPA-suodatin
- 3 Puhalluksen suojakansi
- 4 Johdonkelain
- 5 Virtakatkaisin
- 6 Tehonsäädin
- 7 Pölypussin täyttymisen mekaaninen ilmaisin
- 8 Tarviketilan kansi
- 9 Avaus-/sulkemispainike, pölypussisäiliö
- 10 Arvokilpi
- 11 Seisontakiinnike
- 12 Huonekalusuutin
- 13 Rakosuutin
- 14 Harjasuutin
- 15 Esisuodatin
- 16 Pölypussi
- 17 Parkettisuutin (vain tietyissä malleissa)
- 18 Tehosuutin (vain tietyissä malleissa)
- 19 Yhdistelmäsuutin
- 20 Puhallussuutin
- 21 Liukuventtiili
- 22 Taivutettu putki
- 23 Jatkoputki
- 24 Ilmanpoistoritilä

Sisällysluettelo

Vaatimustenmukaisuusvakuutus	3
Yleiskatsaus	97
Turvallisuusohjeet	98
Käyttöohjeet	99
Puhdistusohjeet	102
Vianmääritys	103
Huolto ja kunnossapito	103
Takuu ja huolto	104
Tekniset tiedot	105

EN

DE

FR

ES

PT

IT

NL

SV

NO

DA

FI

ZH

Turvallisuusohjeet

- Älä käytä imuria ilman pölypussia ja oikein asennettuja suodattimia.
- Tätä imuria ei ole tarkoitettu vaarallisten aineiden tai kaasun imemiseen. Imurin käyttö tällaiseen tarkoitukseen saattaa altistaa vakaville terveysriskeille.
- Imuria ei saa käyttää veden tai muiden nesteiden imemiseen.
- Älä imuroi teräviä esineitä, kuten neuloja tai lasinpalasia.
- Älä imuroi mitään palavaa tai savuavaa, kuten savukkeita, tulitikkuja tai kuumaa tuhkaa.
- Käytä ja säilytä tätä imuria sisätiloissa ja kuivassa ympäristössä, jonka lämpötila on 0–60 °C.
- Älä käytä imuria ulkona.
- Älä käsittele imuria märin käsin.
- Katkaise imurista virta, ennen kuin irrotat pistokkeen pistorasiasta.
- Irrota pistoke tarttumalla itse pistokkeeseen. Älä vedä sähköjohdosta. Älä kannata tai vedä imuria sähköjohdosta.
- Imuria ei saa käyttää, jos sen sähköjohdossa on merkkejä vaurioista. Tarkista johto säännöllisesti vaurioiden varalta, erityisesti silloin, jos sitä on ruhjottu tai se on jäänyt oven väliin tai auton alle.
- Älä käytä imuria, jos se vaikuttaa vialliselta. Jos imuri on pudotettu, vaurioitunut, jätetty ulos tai altistunut vedelle, tarkistuta imuri valtuutetussa huoltokeskuksessa.
- Mekaanisiin laitteisiin tai sähköturvalaitteisiin ei saa tehdä muutoksia.
- Kaikki korjaukset on teetettävä valtuutetussa huoltoliikkeessä.
- Käytä ainoastaan alkuperäisiä pölypusseja, alkuperäisiä suodattimia ja alkuperäisiä lisälaitteita, joita saa paikalliselta jälleenmyyjältä. Muiden kuin alkuperäisten pölypuskien ja suodattimien käyttö aiheuttaa takuun

- raukeamisen.
- Ennen kuin alat vaihtaa pölypussia tai suodatinta, katkaise imurista virta ja irrota pistoke pistorasiasta tarttumalla itse pistokkeeseen. Älä vedä sähköjohdosta.
 - Yli 8-vuotiaat lapset ja fyysisesti, sensorisesti tai henkisesti rajoittuneet tai kokemattomat henkilöt voivat käyttää tätä laitetta, jos heidät on koulutettu käyttämään laitetta turvallisesti ja he ymmärtävät käyttämisen aiheuttamat vaarat.
 - Lapsia tulee valvoa, jotta he eivät leiki laitteella.
 - Lapset eivät saa puhdistaa tai huoltaa tätä laitetta ilman aikuisen valvontaa.
 - Jos virtajohto on vaurioitunut, valmistajan, sen valtuuttaman huoltokeskuksen tai muun ammattitaitoisen henkilön on vaihdettava se vaaratilanteiden välttämiseksi.

Käyttöohjeet

Ennen imurin käyttämistä varmista, että imurin alapuolella olevaan arvokilpeen merkitty jännitteen volttilukema vastaa sähköverkon jännitettä. Imurin mukana toimitetaan pölypussi, esisuodatin ja EPA-suodatin.

Aloittaminen ja lopettaminen

Aloittaminen

Vedä johto imurin sisältä ja kytke imurin pistoke pistorasiaan.

Paina on/off-painiketta.

Lopettaminen

Katkaise imurista virta ja irrota pistoke pistorasiasta. Irrota pistoke tarttumalla itse pistokkeeseen. Älä vedä sähköjohdosta.

VAROITUS



Jos sähköjohto kelataan sisään automaattisesti, on toimittava varovaisesti, sillä pistoke voi heilua edestakaisin kelaamisen loppuvaiheessa. On suositeltavaa pitää kiinni pistokkeesta, kun johto kelataan sisään.

EN

DE

FR

ES

PT

IT

NL

SV

NO

DA

FI

ZH

EN

1

Letkun, putken ja suuttimien liittäminen

1. Aseta letkun liitin koneeseen.
2. Liitä putkikäyrä putkeen.
3. Liitä putki suuttimeen.
4. Putki on teleskooppimallinen, joten voit säätää sen pituutesi mukaan. Pidennä tai lyhennä putkea haluamasi mittaiseksi painamalla säätöpainiketta.

DE

FR

ES

PT

IT

NL

SV

NO

DA

FI

ZH

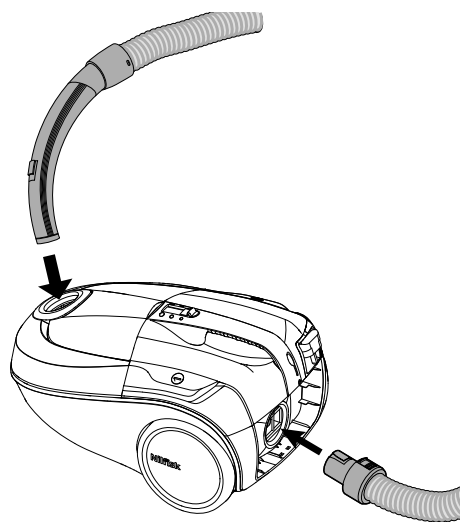
2

Puhallustoiminto

1. Avaa imurin takaosassa oleva kansi (ilmanpoistoritilä 25).
2. Aseta letkun liitin puhallusaukkoon.

Varoitus:

Voit välttää letkuun jääneen pölyn lentämisen huoneeseen asettamalla taivutetun pään letkun aukkoon hetkeksi ja käyttämällä puhallustoimintoa.



Pölynimuri voi lämmetä käytön aikana. Laitetta ylikuumentamasta estävä lämpösulake voi katkaista pölynimurista virran. Laitteen on annettava jäähtyä ennen käynnistämistä uudelleen.

Pölypussin ja suodattimien vaihtaminen

Pölypussin ja suodattimien koko ja laatu vaikuttavat imurin tehoon. Muiden kuin alkuperäisten pölypussien ja suodattimien käyttäminen saattaa rajoittaa ilmavirtausta, mikä voi aiheuttaa imurin ylikuumentumisen. Muiden kuin alkuperäisten pölypussien ja suodattimien käyttäminen aiheuttaa takuun raukeamisen.

3

Pölypussin vaihtaminen

Jos merkkivalo palaa jatkuvasti, kun laitetta käytetään täydellä teholla ja suutin on irti lattiasta, pölypussi on vaihdettava.

Käytä aina alkuperäisiä pölypusseja.

1. Irrota letkuliitännä imuaukosta.
2. Avaa kansi painamalla painiketta.
3. Poista pölypussi.
4. Aseta uusi pölypussi imuriin sijoittamalla pölypussin pahvilevy imurissa oleviin pölypussin ohjaimiin ja työntämällä se alas.
5. Levitä uusi pölypussi varovasti auki. Tarkista, että pölypussi on asennettu oikein.
6. Sulje kansi.
7. Aseta letkun liitin koneeseen.

4 Esisuodattimen vaihtaminen

Moottorisuodatin suojaa imurin moottoria pysäyttämällä mikrohiukksia, jotka eivät pysy pölypussissa. Vaihda moottorisuodatin joka neljännen pölypussin jälkeen. Moottorisuodati sijaitsee pölypussin takana. Käytä aina alkuperäisiä suodattimia.

1. Vapauta letkun liitin koneesta.
2. Avaa kansi painamalla painiketta.
3. Poista pölypussi.
4. Poista suodattimen pidike, johon moottorisuodatin on kiinnitetty.
5. Avaa suodattimen pidike.
6. Poista moottorisuodatin.
7. Aseta uusi suodatin paikalleen. Tarkista, että moottorisuodatin on asennettu oikein pidikkeeseen.
8. Aseta suodattimen pidike ohjaimen ja työnnä suodattimen pidike paikalleen.
9. Aseta uusi pölypussi imuriin sijoittamalla pölypussin pahvilevy imurissa oleviin pölypussin ohjaimiin ja työntämällä se alas.
10. Levitä uusi pölypussi varovasti auki. Tarkista, että pölypussi on asennettu oikein.
11. Sulje kansi.
12. Aseta letkun koneeseen.

5 EPA-suodattimen vaihtaminen

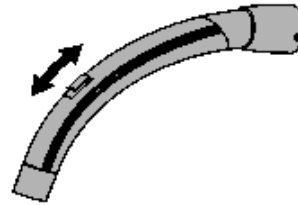
EPA-suodatin suodattaa imurin poistoilmasta mikrohiukkasat, jotka eivät pysy pölypussissa. EPA-suodatinta ei voi puhdistaa harjaamalla tai pesemällä.

1. Avaa imurin takaosassa oleva kansi.
2. Ota puhalluksen suojakansi pois.
3. Poista EPA-suodatin.
4. Aseta imuriin uusi EPA-suodatin. Tarkista, että EPA-suodatin on asennettu oikein.
5. Laita puhalluksen suojakansi takaisin paikalleen.
6. Aseta kansi takaisin ja sulje se.

Imutehon säätäminen

Putkikäyrään sijoitettu liukuventtiili

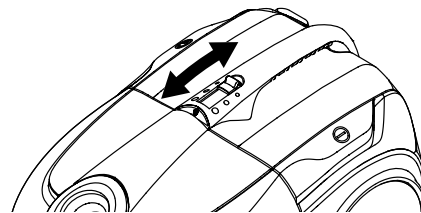
Imuteho on suurin, kun liukuventtiili on kiinni. Imuteho on pienin, kun liukuventtiili on kokonaan auki. Säädä imuteho siirtämällä liukusäädin haluamaasi asentoon.



Tehon säätö

Imutehoa säädetään säätimen avulla.

Vinkki: Voit vähentää melua ja vetoa vähentämällä imutehoa.



6 Putken ja suuttimen asettaminen seisonta-asentoon

Imurissa on kaksi seisonta-uraa. Toinen ura on imurin alapuolella. Sitä käytetään, kun imuri seisoo takaosansa varassa. Toinen ura on imurin takaosassa. Sitä käytetään, kun imuri seisoo pyörillään.

EN

DE

FR

ES

PT

IT

NL

SV

NO

DA

FI

ZH

Lämpösulake

Imurissa on lämpösulake, joka estää imuria ylikuumentumasta. Jos lämpösulake laukeaa, imurista katkeaa automaattisesti virta. Tällöin imurin moottorin on annettava jäähtyä ennen imurin käynnistämistä uudelleen.

Uudelleenkäynnistäminen

1. Katkaise pölynimurista virta ja irrota pistoke pistorasiasta.
2. Tarkista, että mikään ei estä putkikäyrän, letkun, putken, suuttimen, pölypussin tai suodattimien läpi kulkevaa ilmavirtausta.
3. Anna imurin jäähtyä.
4. Kytke pistoke uudelleen pistorasiaan ja paina käynnistuspainiketta. Imuri käynnistyy vasta silloin, kun se on riittävästi jäähtynyt. Jos imuri ei käynnisty, katkaise siitä virta ja irrota pistoke pistorasiasta. Yritä uudelleen jonkin ajan kuluttua.

Puhdistusohjeet

Säädä imuteho tehon säädöstä tai putkikäyrän liukuventtiilillä.

7 Rakosuutin

Käytä rakosuutinta, kun imuroit ahtaita paikkoja.

8 Huonekalusuutin

Käytä huonekalusuutinta, kun imuroit verhoiltuja huonekaluja.

9 Harjasuutin

Käytä harjasuutinta, kun imuroit verhoja ja ikkunautoja.

10 Parkettisuutin

Käytä kovien parkettisuutinta, kun imuroit kovia lattiaita.

11 Yhdistelmäsuutin

Säädä yhdistelmäsuutin lattiatyyppin mukaan.

12 Tehosuutin

Käytä tehosuutinta, kun haluat puhdistaa mattoja tehokkaasti.

13 Puhallussuutin

Puhallussuuttimen avulla voidaan täyttää esimerkiksi ilmapatja.

Mallien mukana voi tulla erilaisia suuttimia.

Vianmääritys

Ainoastaan valtuutettu huoltoliike saa korjata tai huoltaa imurin sähköosia, kuten johtoa tai moottoria.

Imuri ei käynnisty.	Tarkista, että pistoke on kytketty kunnolla pistoraasiaan.
	Rakennuksessa on saattanut laueta sulake, jolloin se on vaihdettava.
	Johto tai pistoke on saattanut vaurioitua, jolloin se on korjautettava valtuutetussa huoltoliikkeessä.
Imuteho on heikentynyt	Pölypussi saattaa olla täynnä, jolloin se on vaihdettava. Katso ohjeita.
	Esisuodatin tai EPA-suodatin saattaa olla tukossa, jolloin se on vaihdettava. Katso ohjeita.
	Putkikäyrä, letku, putki tai suutin saattaa olla tukossa, jolloin se on puhdistettava.
Imuri pysähtyy	Lämpösulake on saattanut laueta. Katso ohjeet.

Huolto ja kunnossapito

- Säilytä imuria sisätiloissa kuivassa paikassa.
- Vaihda moottorisuodatin joka neljän pölypussin jälkeen.
- Puhdista imurin pinta kuivalla liinalla tai kostealla liinalla, johon on lisätty hieman puhdistusainetta.
- Tilaa alkuperäisiä lisälaitteita paikalliselta jälleenmyyjältä.
- Huolto – ota yhteys paikalliseen jälleenmyyjään.

Kierrättäminen ja romuttaminen

Kierrätä pakkausmateriaali ja romuta imuri paikallisten viranomaisten suositusten mukaisesti. Leikkaa johto mahdollisimman lyhyeksi, jotta romutettavaksi tarkoitettu imuri ei vahingoittaisi ketään.

Ympäristön huomioon ottaminen

Tämän imurin suunnittelussa on otettu huomioon ympäristönäkökohdat. Kaikki muoviosat on merkitty kierrätystä varten.

Vastuu

Nilfisk ei vastaa imurin väärästä käytöstä tai muuttamisesta aiheutuneista vahingoista.

Takuu

Takuu saattaa vaihdella maakohtaisesti. Paikallinen jälleenmyyjä antaa lisätietoja.

EN

DE

FR

ES

PT

IT

NL

SV

NO

DA

FI

ZH

EN

DE

FR

ES

PT

IT

NL

SV

NO

DA

FI

ZH

Takuu ja huolto

Tällä Bravo -sarjan imurilla on kahden (2) vuoden takuu, joka kattaa imurin moottorin, johdonkelaimen, kytkimen ja kotelon. Suuttimilla, suodattimilla, letkuilla, putkilla ja muilla lisälaitteilla on kahdentoista kuukauden takuu, joka kattaa valmistusviat, mutta ei kulumisen aiheuttamia vikoja.

Takuun perusteella korvataan varaosat ja työkustannukset, jotka liittyvät imurin tavallisessa kotikäytössä mahdollisesti ilmenneiden imurin valmistusvikojen ja materiaalivikojen korjaamiseen.

Takuuseen perustuva huolto suoritetaan ainoastaan, jos ostaja pystyy todistamaan, että vika ilmeni tuotteen takuuajana (todisteena asianmukaisesti täytetty takuutodistus tai tulostettu/leimattu ostopäivämäärän ja tuotteen tyyppin sisältävä kassakuiti). Lisäksi edellytetään, että imuri ostettiin uutena tuotteena Suomi ja että tuotteen jälleenmyyjänä toimi Nilfisk. Vikojen korjaamiseksi asiakkaan on otettava yhteyttä Nilfiskin, josta hänet ohjataan huoltoliikkeeseen asiakkaan omalla kustannuksella. Mahdollisten tarvittavien korjausten jälkeen imuri palautetaan asiakkaalle Nilfiskin vastuulla ja kustannuksella.

Takuun piiriin eivät kuulu:

- Lisälaitteiden ja suodattimien normaali kuluminen.
- Virheellisen käytön suorana tai epäsuorana seurauksena olevat viat tai vauriot, kuten kivimurskan, kuuman tuhkan tai maton hajustepulverin imuroimisesta imurille aiheutuneet viat tai vauriot.
- Väärinkäyttö, laiminlyöty tai puutteellinen kunnossapito, jotka on kuvattu kohdassa *Käyttöohjeet*.
- Vahingot, joiden syynä on imurin käyttö kodin remontoinnissa.
- Vahingot, joiden syynä on imurin käyttö veden, laastijauheen tai sahajauhon imemiseen.

Takuu ei myöskään kata vahinkoja, jotka aiheutuvat imurin virheellisestä tai riittämättömästä kokoonpanosta eli kokoamisesta tai liittämisestä, eikä vahinkoja, jotka aiheutuvat tulesta, salamaniskusta tai epätavallisista jännitteen vaihteluista tai muista mahdollisista sähköhäiriöistä, kuten käyttöympäristön sähköverkon viallisista sulakkeista tai viallisista sähköasennuksista, eikä myöskään yleensä vikoja tai vaurioita, joita Nilfisk pitää muiden kuin valmistus- tai materiaalivikojen aiheuttamina.

Takuu mitätöityy seuraavissa tapauksissa:

- Vika aiheutuu muiden kuin alkuperäisten Nilfisk-pölypussien ja suodattimien käytämisestä.
- Tunnusnumero on poistettu imurista.
- Imurin on korjannut muu kuin Nilfiskin valtuuttama huoltoliike.
- Imuria käytetään kaupallisessa ympäristössä, tai imuri on muussa kuin kotikäytössä. Tällöin imuria käyttävät esimerkiksi rakennusurakoitsijat, siivousurakoitsijat tai ammattiharjoittajat.

Takuu on voimassa:

Tanska, Ruotsi, Norja, Iso-Britannia, Irlanti, Belgia, Hollanti, Ranska, Saksa, Puola, Venäjä, Itävalta, Sveitsi, Espanja, Portugali, Australia ja Uusi-Seelanti, Viro, Latvia, Liettua, Unkari, Kreikka, Slovenia, Slovakia, Tsekki, Italia, Suomi, Bulgaria, Romania ja Turkki.

Tekniset tiedot

		Bravo
Jännite	V	220-240
Verkkotaajuus	Hz	50-60
Ilmanvirtaus	l/sec.	26
Tyhjiö	kPa	11
Virtajohto: Pituus	m	7
Eristysluokka	-	II
Suojaustyyppi	-	IPX0
Pölypussin nettotäyttö	l	3,2
Leveys	mm	450
Syvyys	mm	300
Korkeus	mm	280
Paino, pelkkä imuri	kg	6,5
Nimellisteho	W	700
Äänitehotaso, IEC 60704-2-1	dB(A)	76

Rakenteeseen ja teknisiin tietoihin voidaan tehdä muutoksia ilmoittamatta niistä ennalta.

EN

DE

FR

ES

PT

IT

NL

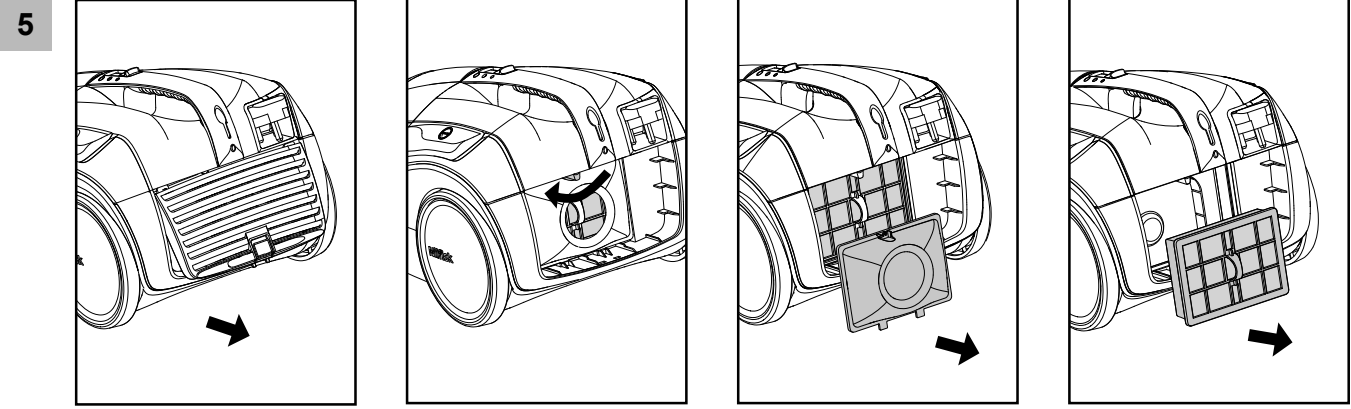
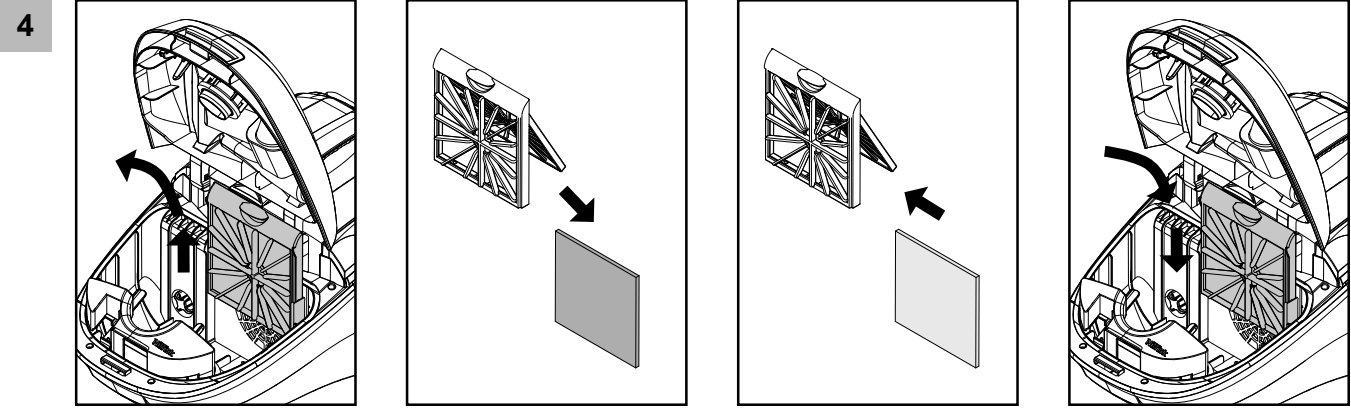
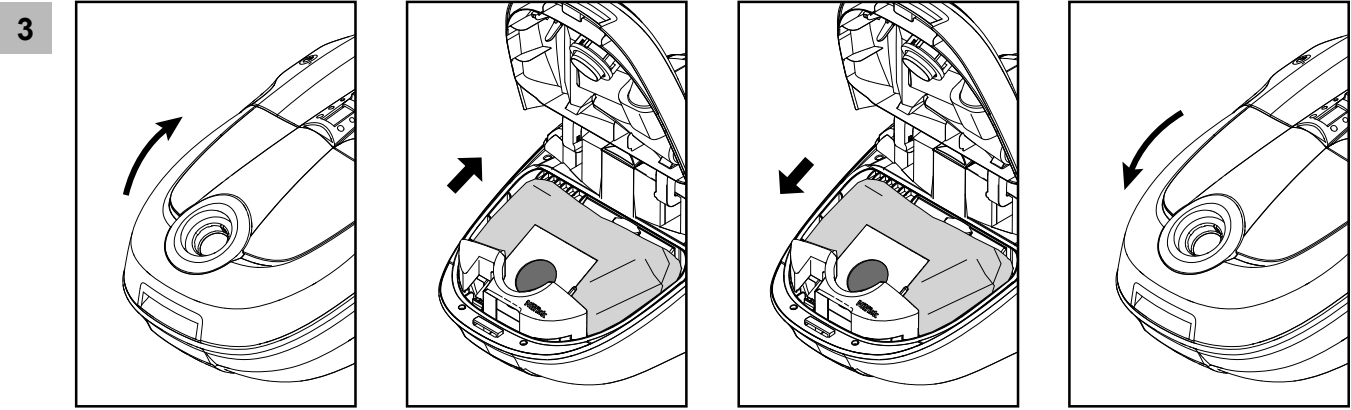
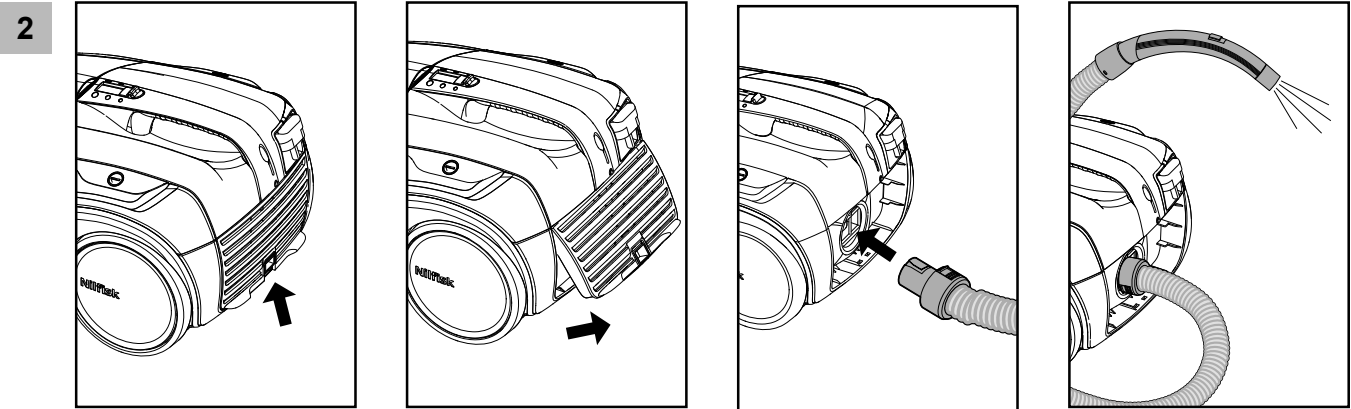
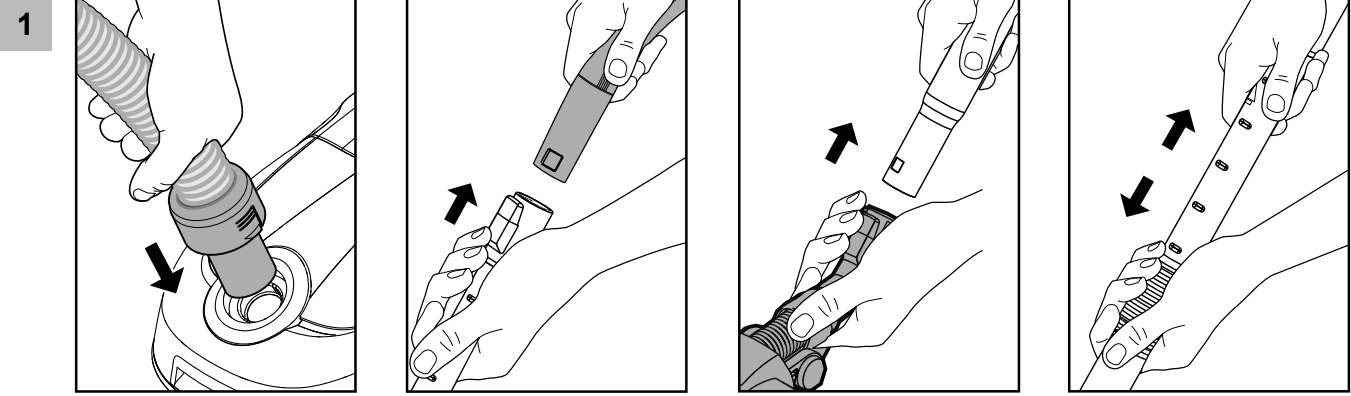
SV

NO

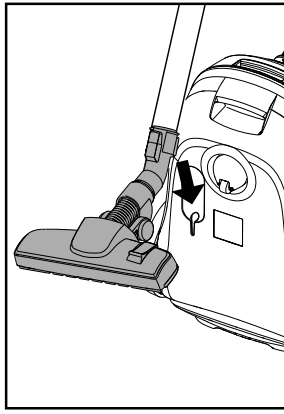
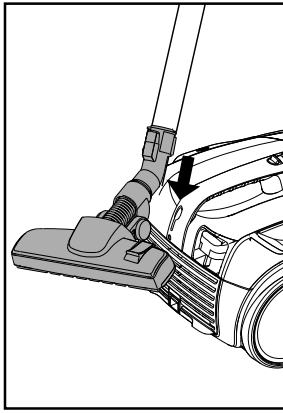
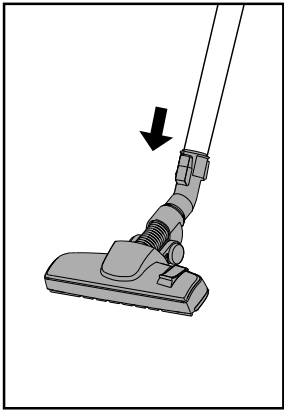
DA

FI

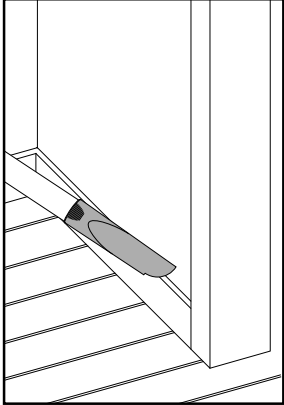
ZH



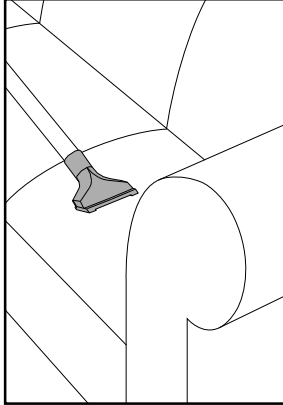
6



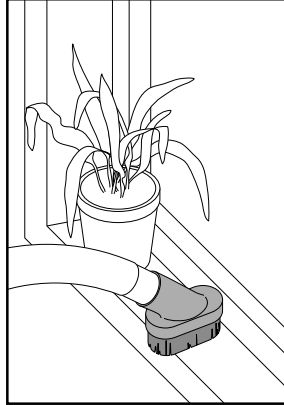
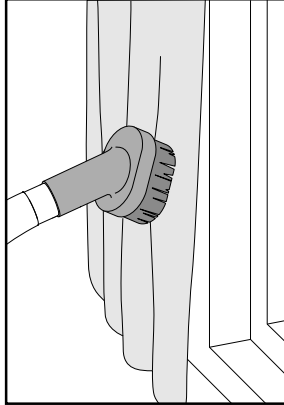
7



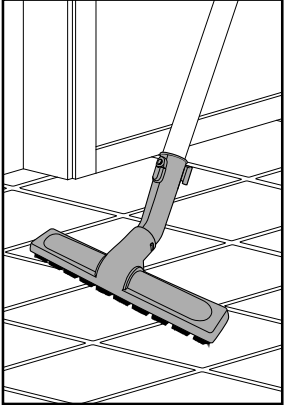
8



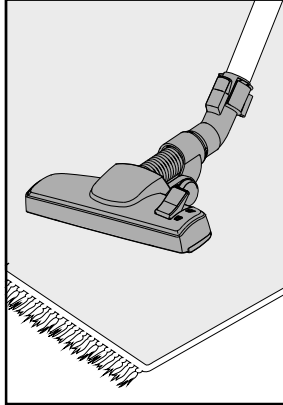
9



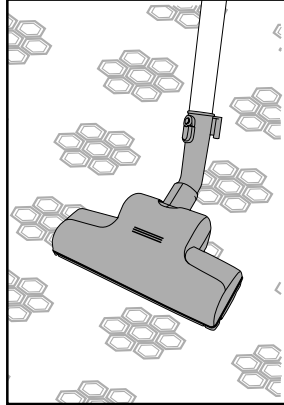
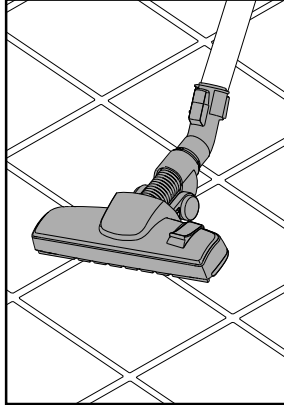
10



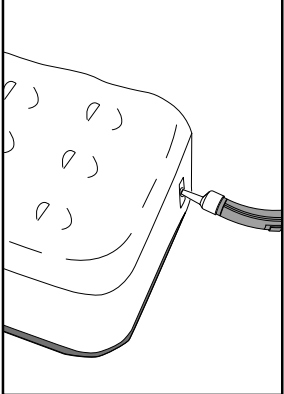
11



12



13





HEAD QUARTER

DENMARK

Nilfisk A/S
Kornmarksvej 1
DK-2605 Broendby
Tel.: (+45) 4323 8100
Website: www.nilfisk.com

SALES COMPANIES

ARGENTINA

Nilfisk srl
Edificio Central Park
Herrera 1855, 6th floor/604
Ciudad de Buenos Aires
Tel.: (+54) 11 6091 1571
Website: www.consumer.nilfisk.com.ar

AUSTRALIA

Nilfisk Pty Ltd
Unit 1/13 Bessemer Street
Blacktown NSW 2148
Tel.: (+61) 2 98348100
Website: www.consumer.nilfisk.com.au

AUSTRIA

Nilfisk GmbH
Metzgerstrasse 68
5101 Berghheim bei Salzburg
Tel.: (+43) 662 456 400 90
Website: www.nilfisk.at

BELGIUM

Nilfisk n.v.s.a.
Riverside Business Park
Boulevard Internationalelaan 55
Bâtiment C3/C4 Gebouw
Bruxelles 1070
Tel.: (+32) 24 67 60 50
Website: www.consumer.nilfisk.be

BRAZIL

Nilfisk do Brasil
Av. Eng. Luis Carlos Berrini, 550
40 Andar, Sala 03
SP - 04571-000 Sao Paulo
Tel.: (+11) 3959-0300 / 3945-4744
Website: www.nilfisk.com.br

CANADA

Nilfisk Canada Company
240 Superior Boulevard
Mississauga, Ontario L5T 2L2
Tel.: (+1) 800-668-8400
Website: www.nilfisk.ca

CHILE

Nilfisk S.A. (Comercial KCS Ltda)
Salar de Lamara 822
8320000 Santiago
Tel.: (+56) 2684 5000
Website: www.nilfisk.cl

CHINA

Nilfisk
4189 Yindu Road
Xinzhuang Industrial Park
201108 Shanghai
Tel.: (+86) 21 3323 2000
Website: www.nilfisk.cn

CZECH REPUBLIC

Nilfisk s.r.o.
VGP Park Horní Počernice
Do Certous 1/2658
193 00 Praha 9
Tel.: (+420) 244 090 912
Website: www.consumer.nilfisk.cz

DENMARK

Nilfisk A/S
Kornmarksvej 1
2605 Broendby
Tel.: (+45) 4323 4050
Website: www.consumer.nilfisk.dk

FINLAND

Nilfisk Oy Ab
Koskelontie 23 E
02920 Espoo
Tel.: (+358) 207 890 600
Website: www.consumer.nilfisk.fi

FRANCE

Nilfisk SAS
26 Avenue de la Baltique
Villebon sur Yvette
91978 Courtaboeuf Cedex
Tel.: (+33) 169 59 87 24
Website: www.consumer.nilfisk.fr

GERMANY

Nilfisk GmbH
Guido-Oberdorfer-Straße 2-10
89287 Bellenberg
Tel.: (+49) (0)7306/72-444
Website: www.consumer.nilfisk.de

GREECE

Nilfisk A.E.
Αντισσάβας 29
Κορωπί T.K. 194 00

Tel.: (30) 210 9119 600
Website: www.consumer.nilfisk.gr

HOLLAND

Nilfisk B.V.
Versterkerstraat 5
1322 AN Almere
Tel.: (+31) 036 5460760
Website: www.consumer.nilfisk.nl

HONG KONG

Nilfisk Ltd.
2001 HK Worsted Mills
Industrial Building
31-39, Wo Tong Tsui St.
Kwai Chung, N.T.
Tel.: (+852) 2427 5951
Website: www.nilfisk.com

HUNGARY

Nilfisk Kft.
II. Rákóczi Ferenc út 10
2310 Szigetszentmiklós-Lakihegy
Tel.: (+36) 24 475 550
Website: www.nilfisk.hu

INDIA

Nilfisk India Limited
Pramukh Plaza, 'B' Wing, 4th floor, Unit No. 403
Cardinal Gracious Road, Chakala
Andheri (East) Mumbai 400 099
Tel.: (+91) 22 6118 8188
Website: www.nilfisk.in

IRELAND

Nilfisk
1 Stokes Place
St. Stephen's Green
Dublin 2
Tel.: (+35) 3 12 94 38 38
Website: www.nilfisk.ie

ITALY

Nilfisk SpA
Strada Comunale della Braglia, 18
26862 Guardamiglio (LO)
Tel.: (+39) (0) 377 414021
Website: www.nilfisk.it

JAPAN

Nilfisk Inc.
1-6-6 Kita-shinyokohama, Kouhoku-ku
Yokohama, 223-0059
Tel.: (+81) 45548 2571
Website: www.nilfisk.com

MALAYSIA

Nilfisk Sdn Bhd
Sd 33, Jalan KIP 10
Taman Perindustrian KIP
Sri Damansara
52200 Kuala Lumpur
Tel.: +603 6275 3120
Website: www.nilfisk.com

MEXICO

Nilfisk de Mexico, S. de R.L. de C.V.
Pirineos #515 Int.
60-70 Microparque
Industrial WSantiago
76120 Queretaro
Tel.: (+52) (442) 427 77 00
Website: www.nilfisk.com

NEW ZEALAND

Nilfisk Limited
Suite F, Building E
42 Tawa Drive
0632 Albany Auckland
Tel.: (+64) 9 414 1996
Website: www.nilfisk.com

NORWAY

Nilfisk AS
Bjørnerudveien 24
1266 Oslo
Tel.: (+47) 22 75 17 80
Website: www.consumer.nilfisk.no

PERU

Nilfisk S.A.C.
Calle Boulevard 162, Of. 703, Lima 33- Perú
Lima
Tel.: (511) 435-6840
Website: www.nilfisk.com

POLAND

Nilfisk Sp. Z.O.O.
Millenium Logistic Park
ul. 3 Maja 8, Bud. B4
05-800 Pruszków
Tel.: (+48) 22 738 3750
Website: www.consumer.nilfisk.pl

PORTUGAL

Nilfisk Lda.
Sintra Business Park
Zona Industrial Da Abrunheira
Edificio 11º A
P2710-089 Sintra
Tel.: (+351) 21 911 2670
Website: www.nilfisk.pt

RUSSIA

Nilfisk LLC

Vyatskaya str. 27, bld. 7/1st
127015 Moscow
Tel.: (+7) 495 783 9602
Website: www.consumer.nilfisk.ru

SINGAPORE

Den-Sin
22 Tuas Avenue 2
639453 Singapore
Tel.: (+65) 6268 1006
Website: www.densin.com

SLOVAKIA

Nilfisk s.r.o.
Bancíkovej 1/A
SK-821 03 Bratislava
Tel.: (+421) 910 222 928
Website: www.consumer.nilfisk.sk

SOUTH AFRICA

Nilfisk (Pty) Ltd
Kimbulu Office Park, 9 Zeiss Road
Laser Park, Honeydew
Johannesburg
Tel.: (+27) 118014600
Website: www.nilfisk.co.za

SOUTH KOREA

Nilfisk Korea
3F Duksoo B/D, 317-15
Sungsoo-Dong 2Ga
Sungdong-Gu, Seoul
Tel.: (+82) 2497 8636
Website: www.nilfisk.co.kr

SPAIN

Nilfisk S.A.U
Paseo del Rengle, 5 Planta. 9-10
08302 Mataró
Tel.: (34) 93 741 2400
Website: www.consumer.nilfisk.es

SWEDEN

Nilfisk AB
Täljegårdsgatan 4
431 53 Mölndal
Tel.: (+46) 31 706 73 00
Website: www.consumer.nilfisk.se

SWITZERLAND

Nilfisk AG
Ringstrasse 19
Kircheberg/Industri Stelz
9500 Wil
Tel.: (+41) 71 92 38 444
Website: www.consumer.nilfisk.ch

TAIWAN

Nilfisk Ltd
Taiwan Branch (H.K)
No. 5, Wan Fang Road
Taipei
Tel.: (+88) 6227 00 22 68
Website: www.nilfisk.tw

THAILAND

Nilfisk Co. Ltd.
89 Soi ChoKechai-Ruammitr
Viphavadee-Rangsit Road
Ladyao, Jatuchak, Bangkok 10900
Tel.: (+66) 2275 5630
Website: www.nilfisk.co.th

TURKEY

Nilfisk A.S.
Serifai Mh. Bayraktar Bulv. Sehiti Sk. No:7
Umraniye, 34775 Istanbul
Tel.: +90 216 466 94 94
Website: www.consumer.nilfisk.com.tr

UNITED ARAB EMIRATES

Nilfisk Middle East Branch
SAIF-Zone
P.O. Box 122298
Sharjah
Tel.: (+971) (0) 655-78813
Website: www.nilfisk.com

UNITED KINGDOM

Nilfisk Ltd.
Nilfisk House, Bowerbank Way
Gilwilly Industrial Estate, Penrith
Cumbria CA11 9BQ
Tel.: (+44) (0) 1768 868995
Website: www.consumer.nilfisk.co.uk

UNITED STATES

Nilfisk Inc.
14600 21st Avenue North
Plymouth, MN-55447
Tel.: (+1) 800-989-2235
Website: www.nilfisk.com

VIETNAM

Nilfisk Vietnam
No. 51 Doc Ngụ Str.
P. Vinh Phúc, Q.Ba Dinh
Hanoi
Tel.: (+84) 761 5642
Website: www.nilfisk.com

