

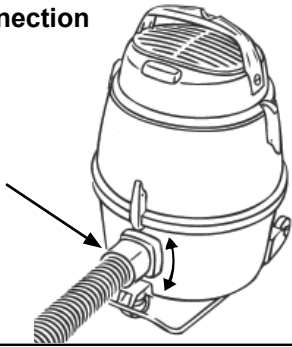
GM 80

Instructions for use

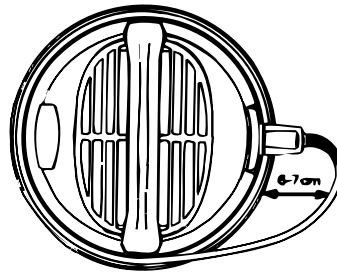


EN	Operating instructions	5
DE	Bedienungsanweisungen	11
FR	Instructions de fonctionnement	18
NL	Gebruiksaanwijzingen	25
IT	Istruzioni per l'uso	32
NO	Bruksanvisning	39
SV	Bruksanvisning	45
DA	Betjeningsvejledning	51
FI	Käyttöohje	57
ES	Instrucciones de funcionamiento	63
PT	Instruções de Funcionamento	70
EL	Οδηγίες λειτουργίας	77
TR	Kullanma Talimatları	84
SL	Navodila za delovanje	93
SK	Návod na obsluhu	99
CS	Návod k obsluze	106
PL	Instrukcje dotyczące obsługi	113
HU	Használati útmutató	120
RO	Instrucțiuni de utilizare	127
BG	Указания за експлоатация	134
RU	Руководство по эксплуатации	141
ET	Tööjuhised	148
LV	Norādījumi par ekspluatāciju	155
LT	Naudojimo instrukcija	162

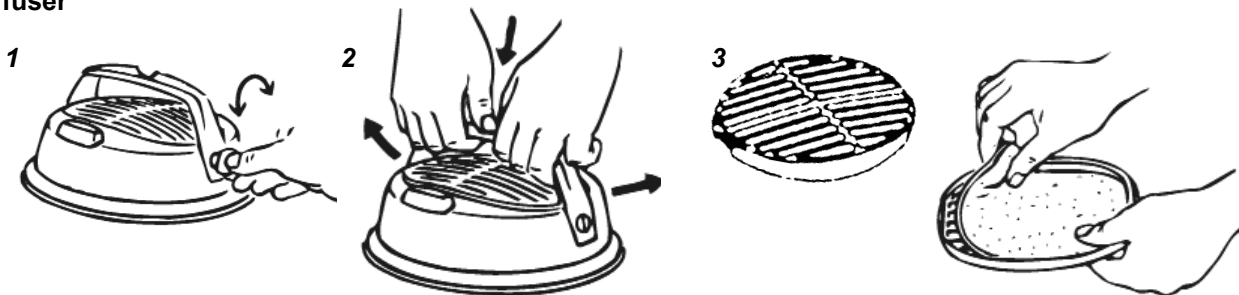
Hose connection



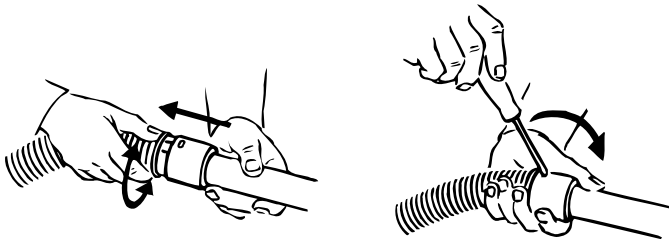
Power cord



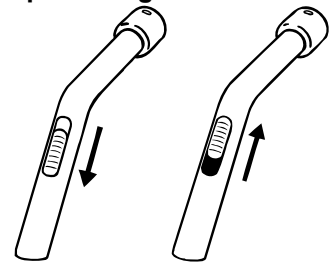
Diffuser



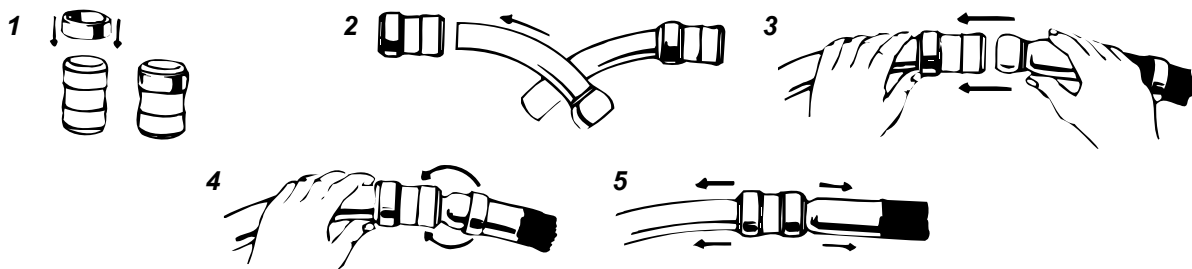
Plastic hose and plastic tube



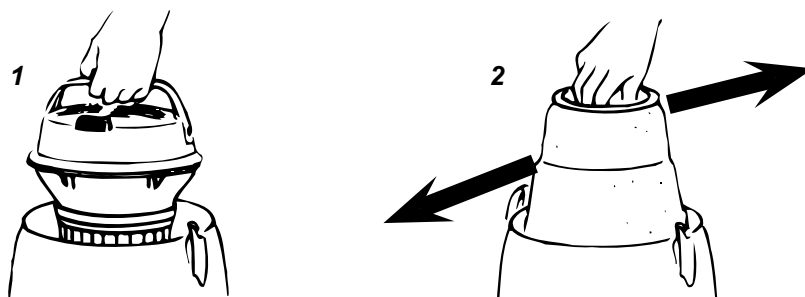
Suction power regulation



Rubber or plastic hose with curved steel tube



Filter cleaning



Suction with dust bag

1



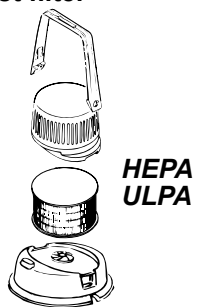
2



3

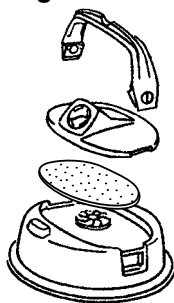


Exhaust filter



HEPA
ULPA

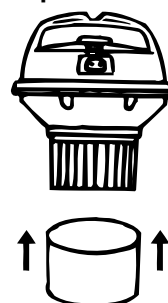
Blowing attachment



Sound suppressor



Motor protection filter



Уважаеми потребител на Nilfisk,

Поздравления за закупуването на Вашата нова прахосмукачка Nilfisk.



Преди да пристъпите към употреба на уреда за пръв път се уверете, че сте прочели този документ изцяло и го съхранявайте на удобно за справки място.

Символи, използвани за маркиране на инструкции



ПРЕДУПРЕЖДЕНИЕ

Опасност, която може да доведе до тежки наранявания или дори смърт.



ВНИМАНИЕ

Опасност, която може да доведе до леки наранявания и повреда.

Указания за употреба

Освен работните инструкции и съответните разпоредби за предпазване от нещастни случаи, валидни за съответната страна, спазвайте признатите разпоредби за безопасност и правилна употреба.

Предназначение и употреба

Уредът е предназначен за потребав битова. Нещастни случаи, причинени от неправилна употреба на уреда, могат да се избегнат само от тези, които я ползват.

ПРОЧЕТЕТЕ И СПАЗВАЙТЕ ИНСТРУКЦИИТЕ ЗА БЕЗОПАСНОСТ.

Всяка друга употреба се счита за неправилна. Производителят не носи отговорност за вреди, причинени от подобна употреба. Рискът в такива случаи се поема единствено от клиента. Правилната употреба включва правилна експлоатация, обслужване и ремонт съгласно изискванията на производителя.

Важни предупреждения



ПРЕДУПРЕЖДЕНИЕ

- За да намалите риска от пожар, електрически удар или нараняване, преди употреба прочетете и следвайте инструкциите и знаците за безопасност. Тази прахосмукачка е проектирана да работи безопасно, когато се използва по предназначение. Ако се повредят електрически или механични части, прахосмукачката и / или повредените аксесоари трябва да се подменят в оторизиран сервиз или от производителя преди употреба, за да се избегнат още повреди или физическо нараняване на този, който използва уреда.

- За да намалите опасността от електрически удар, не използвайте на открито или върху мокри повърхности.
- Използвайте и съхранявайте устройството на закрито и на сухо, от 0 ° C до 60 ° C.
- Електрическият контакт да се използва само по предназначение.
- Не оставяйте уреда с щепсел в контакта. Изключете го от контакта, когато вече не го използвате или преди профилактика.
- Не използвайте с повреден кабел или щепсел. При изключване хванете щепсела, а не кабела. Не пипайте щепсела или прахосмукачката с мокри ръце. Изключете всички контролни механизми, преди да извадите щепсела от контакта.
- Не дърпайте кабела и не вдигайте уреда за кабела, не използвайте кабела за дръжка, не го затискайте със затворена врата и не опъвайте кабела около остри ръбове или ъгли. Не плъзгайте прахосмукачката върху кабела. Пазете кабела от горещи повърхности.
- Пазете косата си, широки дрехи, пръсти и всички части на тялото далеч от отвори и движещи се части. Не поставяйте предмети в отворите и не използвайте уреда с блокирани отвори. Пазете отворите от прах, мъх, косми и други предмети, които биха намалили силата на въздушния поток.
- Уредът не е подходящ за събиране на опасен прах.
- Не го използвайте за събиране на запалими или избухливи течности например бензин, нито в зони, в които може да има такива течности.
- Използвайте само оригинални торбички за прах, оригинални филтри и оригинални аксесоари от местния дилър. Използването на неразрешени торбички за прах и филтри ще доведе до анулиране на гаранцията.
- Не обирайте с уреда нищо, което гори или пуши, например цигари, кибрити или горяща пепел.
- Не използвайте без закрепени филтри.
- Ако прахосмукачката не работи правилно или е била изпускана, повредена, оставена на открито или потапяна във вода, върнете я в сервизен център или търговски обект.
- Ако от уреда излиза пяна или течност, незабавно го изключете.

- Операторите трябва да бъдат съответно обучени за употребата на тези машини.
- Тази машина е предназначена само за сухо почистване.
- Не трябва да се правят промени по механичните, електрическите или топлинните устройства за безопасност.

CENELEC страни (AT-BE-BG-HR-CY-CZ-DK-EE-FI-FR-DE-GR-HU-IS-IE-IT-LV-LT-LU-MK-MT-NL-NO-PL-PT-RO-ES-SK-SI-SE-CH-TR-GB):

- Този уред може да се използва от деца на възраст 8 или повече години и лица с намалени физически, сензорни и умствени способности или липса на опит и знания, ако бъдат наблюдавани или им се дават инструкции относно употребата на уреда по безопасен начин и разбират възможните опасности.
- Почистването и поддръжката не трябва да се извършват от деца, ако не е осигурен контрол.
- Бъдете изключително внимателни, когато почиствате стълби.

Извън страните от CENELEC:

- Този уред не е предназначен за употреба от лица (в това число деца) с намалени физически, сензорни или умствени възможности, или с липса на опит и познания, освен ако не са наблюдавани или инструктирани относно употребата на уреда от лицето, отговарящо за безопасността им.
- Децата трябва да се наблюдават, за да се гарантира, че не си играят с уреда.

Уреди с двойна изолация



ВНИМАНИЕ

- Да се използва само както е описано в ръководството и само с препоръчаните от производителя крепежни елементи.
- **ПРЕДИ ДА ВКЛЮЧИТЕ ЩЕПСЕЛА НА УРЕДА В КОНТАКТА**, проверете фабричната табелка на прахосмукачката, за да видите дали посоченото напрежение съответства до 10% на напрежението в електропреносната мрежа.
- Този уред се предлага с двойна изолация. Използвайте само идентични резервни части. Вижте указанията за обслужване на уреди с двойна изолация.

При двойно изолираните уреди има две системи за изолация вместо заземяване. Към уредите с двойна изолация няма средства за заземяване, нито е необходимо да се добавят подобни средства. Обслужването на уреди с двойна изолация изисква специални грижи и познаване на системата и трябва да се извършва от квалифициран персонал. Резервните части за уреди с двойна изолация трябва да са идентични с частите, с които ще се подменят. Уредът с двойна изолация е маркиран с думите „ДВОЙНА ИЗОЛАЦИЯ“ или „ДВОЙНО ИЗОЛИРАН“. Символът (квадрат в квадрата) също може да се използва върху продукта.

Уредът е оборудван със специално проектиран кабел, който ако се повреди, трябва да се замени с кабел от същия тип. Такъв тип кабел може да се намери в оторизираните сервизни центрове и търговски обекти и трябва да се монтира от обучен персонал.

Свързване към електрическата мрежа




ПРЕДУПРЕЖДЕНИЕ

- Преди започване на работа по обслужване или ремонт на машината или кабела, куплунгът винаги трябва да е изключен от контакта на захранващата мрежа. За изключване от контакта хванете куплунга, а не кабела.
- Ако захранващият кабел е повреден, той трябва да се замени в сервиз на Nilfisk или от електротехник, за да се избегне опасност преди по-нататъшна употреба на прахосмукачката.
- Не пипайте електрическия кабел или щепсела с мокри ръце.
- Преди да изключите устройството, изключете машината. За изключване от контакта хванете куплунга, а не кабела.
- Не носете или издърпайте машината от кабела.
- Машината не трябва да се използва, ако кабелът показва признаци на повреда. Редовно проверявайте кабела за повреда, особено ако е бил смазан, затворен в врата или прекаран.

Засмуквани материали



ПРЕДУПРЕЖДЕНИЕ

 Всмукването на опасни материали може да доведе до тежки или смъртоносни наранявания.

Следните материали не трябва да бъдат засмуквани:

- Опасни за здравето прахообразни вещества
- Нагорещени материали (доизгаснали цигари, гореща пепел и др.)
- Запалими, експлозивни, разяждащи течности (напр. бензин, разтворители, киселини, основи и др.)

- Запалими, експлозивни прахообразни материали (напр. магнезиев, алуминиев прах и др.)

Сервиз и поддръжка

- Съхранявайте машината на закрито и на сухо място
- Сменете предварително филтъра с всяка четвърта торбичка за прах.
- Почиствайте повърхността на машината със суха кърпа или влажна кърпа с малко почистващо средство
- Поръчайте оригинални аксесоари от местен дилър
- За сервиз се обърнете към местния дилър

Отговорност

Nilfisk не носи отговорност за всички повреди, причинени от неправилна употреба или модификация на машината. Моля, вижте нашата интернет страница на www.nilfisk.com за допълнителни инструкции и информация за употребата.

ОЕЕО



Оборудване маркирани с колела символ зачеркната кофа за боклук указва, че използваното електрическо и електронно оборудване не трябва да се изхвърля заедно с неразделени битови отпадъци. За да се избегнат негативните последици за човешкото здраве и околната среда, оборудването трябва да се събират отделно в определените за целта пунктове за събиране.

Потребителите на електрическо и електронно оборудване на домакинствата трябва да използват схемите за общински събиране. Моля, имайте предвид, че търговски използван електрическо и електронно оборудване, не трябва да се изхвърлят в схеми за събиране общински. Ние ще се радваме да ви информираме за подходящи възможности за пласиране.

Гаранция

Тази серия прахосмукачки Nilfisk GM 80 е покрита с пет (5) годишна гаранция на машината, която покрива мотора, ключа и кутията. Накрайниците, филтрите, маркучите, тръбите и другите аксесоари са покрити за дванадесет месеца, дължащо се на грешки в производството и изключва износване и скъсване.

Гаранцията включва резервни части и разходи за труд, като покрива производствени и материални дефекти, който може да възникнат по време на нормално домакинско използване.

Сервиза под гаранция ще бъде изпълнен само ако може да се докаже, че дефекта се е появил по време на гаранционния срок на продукта (правилно попълнена гаранционна карта или принтирана/подпечатана касова бележка с дата и тип на продукта) и при условие, че прахосмукачката е била закупена като нов продукт и е била доставена от Nilfisk.

В случай на поправка на дефекти, клиента трябва да се свърже с Nilfisk, който да го насочи към сервизен агент за сметка на клиента.

След завършването на всякакви необходими поправки, прахосмукачката трябва да бъде върната на клиента, като риска и разходите се поемат от Nilfisk.

Гаранцията не покрива:

- Нормалното износване на аксесоарите и филтрите.
- Дефекти или повреди възникнали като директен или индиректен резултат от неправилното използване – такива като почистване на строителни отпадъци, гореща пепел или пудра за ароматизиране на килими.
- Неправилното използване, загуба или липса на поддръжка, така както е описано в указанията за ползване.
- Ако машината е била използвана за ремонти на дома.
- Ако машината е била използвана за всмукване на вода, стърготини от пластмаса или дървесни стърготини.

Не покрива нито некоректната или бедна конфигурация, т.е. настройки и връзки, нито повреди от пожар, пожар, удар от мълния или необичайни вариания на волтажа или други електрически нарушения, такива като дефектни инсталации на бушони на захранването или дефекти или основни повреди, който Nilfisk счита за резултат от производителни или материални дефекти.

Гаранцията се анулира:

- Ако дефекта е предизвикан от използването на неоригинални торбички за прах и филтри Nilfisk.
- Ако идентификационния номер е премахнат от прахосмукачката.
- Ако прахосмукачката е била поправяна от неоторизиран от Nilfisk дистрибутор.
- Ако машината е била използвана на места, предназначени за търговска дейност т.е. строителни обекти, служби за почистване, професионална търговия или друго използване с недомакинска цел.

Спецификации

		GM 80C
Волтаж	V	220-240 V
Клас на защита (електрическа)		II □
Максимален дебит на въздуха	l/s	36
	m ³ /h	130
	CFM	76
Максимален вакуум	kPa	20
	hPa	200
	inH ₂ O	80
Vibration ISO 5349 a _n	m/s ²	≤ 2.5
Филтърна торбичка за прах, обем	cm ²	2100
Капацитет на торбичката за прах	l	6.25
Тежест	kg	8
Номинална входна мощност	W	780
Ниво на звукова мощност, IEC 60704-2-1	dB(A)	77

Спецификациите и детайлите подлежат на промяна без предварително уведомление.

Declaration of Conformity

Prohlášení o shodě
Konformitätserklärung
Overensstemmelseserklæring
Declaración de conformidad
Vastavusdeklaratsioon
Déclaration de conformité
Vaatumustenmukaisuusvakuutus

Декларация за съответствие
Δήλωση συμμόρφωσης
Megfelelősségi nyilatkozat
Izjava o skladnosti
Dichiarazione di conformità
Atitikties deklaracija
Atbilstības deklarācija
Samsvarserklæring
Conformiteitsverklaring

Declaração de conformidade
Deklaracja zgodności
Declaratie de conformitate
Декларация о соответствии
Försäkran om överensstämmelse
Vyhlášení o zhode
Izjava o skladnosti
Uygunluk beyanı

Manufacturer / Výrobce / Hersteller / Fabrikant /
Fabricante / Κατασκευαστής / Gyártó / Proizvođač /
Fabbricante / Gamintojas / Ražotājs / Producers /
Fabrikant / Fabricante / Producent / Producător /
производитель / Tillverkaren / Výrobca / Proizvajalec /
Üretici firma:

**Nilfisk A/S, Kornmarksvej 1
DK-2605 Broendby, DENMARK**

Product / Produkt / Producto, Toode, Produit, Tuote/
Продукт / Προϊόν / Termék / Proizvod / Prodotto /
Produktas / Produkts / Artikel / Produtos / Prods /
Izdelek / Ürün

GM 80C

Description / Popis / Beschreibung / Beskrivelse /
Descripción / Kirjeldus / La description / Kuvaus /
Описание / Περιγραφή / Leirás / Opis / Descrizione /
Aprašymas / Apraksts / Beschrijving / Descrição /
Descriere / Beskrivning / Popis / Açıklama

**VAC - Consumer - Dry
220-240V 50-60Hz, IPX0**

EN

We, Nilfisk hereby declare under our sole responsibility, that the above-mentioned product(s) is/are in conformity with the following directives and standards.

LT

Mes, „Nilfisk“, prisiimdami visišką atsakomybę pareiškiame, kad pirmiau minėtas produktas (-ai) atitinka šias direktyvas ir standartus

CS

My, Nilfisk prohlašujeme na svou výlučnou odpovědnost, že výše uvedený výrobek je ve shodě s následujícími směrnici a normami.

LV

Mēs, Nilfisk, ar pilnu atbildību apliecinām, ka iepriekšminētais produkts atbilst šādām direktīvām un standartiem

DE

Wir, Nilfisk erklären in alleiniger Verantwortung, dass das oben genannte Produkt den folgenden Richtlinien und Normen entspricht.

NO

Vi, Nilfisk erklærer herved under eget ansvar, at det ovennevnte produktet er i samsvar med følgende direktiver og standarder

DA

Vi, Nilfisk erklærer hermed under eget ansvar at ovennævnte produkt(er) er i overensstemmelse med følgende direktiver og standarder.

NL

We verklaren Nilfisk hierbij op eigen verantwoordelijkheid, dat het bovengenoemde product voldoet aan de volgende richtlijnen en normen

ES

Nosotros, Nilfisk declaramos bajo nuestra única responsabilidad que el producto antes mencionado está en conformidad con las siguientes directivas y normas

PT

Nós, a Nilfisk declaramos, sob nossa exclusiva responsabilidade, que o produto acima mencionado está em conformidade com as diretrizes e normas a seguir

ET

Meie, Nilfisk Käesolevaga kinnitame ja kanname ainuisikulist vastutust, et eespool nimetatud toode on kooskõlas järgmiste direktiivide ja

PL

My, Nilfisk Niniejszym oświadczamy z pełną odpowiedzialnością, że wyżej wymieniony produkt jest zgodny z następującymi dyrektywami i normami..

FR

Nilfisk déclare sous notre seule responsabilité que le produit mentionné ci-dessus est conforme aux directives et normes suivantes.

RO

Noi, Nilfisk Prin prezenta declarăm pe propria răspundere, că produsul mai sus menționat este în conformitate cu următoarele standarde și directive



Me, Nilfisk täten vakuutamme omalla vastuulla, että edellä mainittu tuote on yhdenmukainen seuraavien direktiivien ja standardien mukaisesti



Ние, Nilfisk С настоящото декларираме на своя лична отговорност, че посочените по-горе продуктът е в съответствие със следните директиви и стандарти.



Εμείς, Nilfisk δηλώνουμε με αποκλειστική μας ευθύνη, ότι το προαναφερόμενο προϊόν συμμορφώνεται με τις ακόλουθες οδηγίες και πρότυπα.



Mi, Nilfisk Kijelentjük, egyedüli felelősséggel, hogy a fent említett termék megfelel az alábbi irányelveknek és szabványoknak



Mi, Nilfisk Izjavljujemo pod punom odgovornošću, da gore navedeni proizvod u skladu sa sljedećim direktivama i standardima.



Noi, Nilfisk dichiara sotto la propria responsabilità, che il prodotto di cui sopra è conforme alle seguenti direttive e norme.



Мы, Nilfisk настоящим заявляем под нашу полную ответственность, что вышеперечисленные продукция соответствует следующими директивам и стандартам.



Vi Nilfisk förklarar härmed under eget ansvar att ovan nämnda produkt överensstämmer med följande direktiv och normer.



My, Nilfisk prehlasujeme na svoju výlučnú zodpovednosť, že vyššie uvedený výrobok je v zhode s nasledujúcimi smernicami a normami.



Mi, Nilfisk izjavljamo s polno odgovornostjo, da je zgoraj omenjeni izdelek v skladu z naslednjimi smernicami in standardi.



Nilfisk, burada yer alan tüm sorumluluklarımıza göre, yukarıda belirtilen ürünün aşağıdaki direktifler ve standartlara uygun olduğunu beyan ederiz.

2014/35/EU	EN 60335-1:2012+A11:2014+A13:2017 EN 60335-2-2:2010+A11:2012+A1:2013
2014/30/EU	EN 55014-1:2017+A11:2020 EN 55014-2:2015 EN 61000-3-2:2014 EN 61000-3-3:2013
2011/65/EU	EN 63000:2018
2009/125/EC 666/2013/EU	EN 60312-1:2017 EN 60704-2-1:2015

Authorized signatory:

Pierre Mikaelsson, Executive Vice President, Global Products & Services, Nilfisk NLT

Aug 24, 2021



UK Declaration of Conformity

We,
Nilfisk Ltd
Nilfisk House, Bowerbank Way Gilwilly Industrial Estate
Penrith Cumbria
CA11 9BQ UK

Hereby declare under our sole responsibility that the

Products: VAC - Consumer - Dry
Description: 220-240V 50-60Hz, IPX0
Type: GM80C

Are in compliance with the following standards:

EN 60335-1:2012+A11:2014+A13:2017
EN 60335-2-2:2010+A11:2012+A1:2013
EN 55014-1:2017+A11:2020
EN 55014-2:2015
EN 61000-3-2:2014
EN 61000-3-3:2013
EN 60312-1:2017
EN 60704-2-1:2015
EN 63000:2018

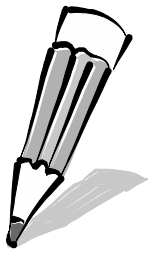
Following the provisions of:

Electrical Equipment (Safety) Regulations 2016/1101
Electromagnetic Compatibility Regulations 2016/1091
The Restriction of the Use of Certain Hazardous Substances in Electrical and Electronic Equipment
Regulations 2012/3032
Ecodesign for Energy-Related Products and Energy Information (Amendment) (EU Exit) Regulations 2019 -
2019/539

Penrith, 20-1-2021

A handwritten signature in black ink, appearing to read "Stewart Dennett".

Stewart Dennett
GM/MD





HEAD QUARTER

DENMARK

Nilfisk A/S
Kornmarksvej 1
DK-2605 Broendby
Tel.: (+45) 4323 8100
Website: www.nilfisk.com

SALES COMPANIES

ARGENTINA

Nilfisk Argentina
Herrera 1855 Piso 4° B Ofic 405
Ciudad de Buenos Aires
Tel.: (+54) 11 6091 1576
Website: www.consumer.nilfisk.com.ar

AUSTRALIA

Nilfisk Pty Ltd
Unit 1/13 Bessemer Street
Blacktown NSW 2148
Tel.: (+61) 2 98348100
Website: www.consumer.nilfisk.com.au

AUSTRIA

Nilfisk GmbH
Metzgerstrasse 68
5101 Bergheim bei Salzburg
Tel.: (+43) (0)662/45 6400-90
Website: www.nilfisk.at

BELGIUM

Nilfisk n.v.-s.a.
Riverside Business Park
Boulevard Internationalelaan 55
Bâtiment C3/C4 Gebouw
Bruxelles 1070
Tel.: (+32) 2 467 60 50
Website: www.consumer.nilfisk.be

BRAZIL

Nilfisk Equipamentos de Limpeza Ltda.
Rua Professor Afonso José Fioravante,
110 - City Jaraguá São Paulo SP 02998-010 Brasil
Tel.: (+11) 3959-0300
Website: www.nilfisk.com.br

CANADA

Nilfisk Canada
240 Superior Boulevard
Mississauga, Ontario L5T 2L2
Tel.: (+1) 800-668-8400
Website: www.nilfisk.ca

CHILE

Nilfisk S.A.
Salar de Llamara 822, Pudahuel
Centro Empresaial Enea (Fase 2)
8320000 Santiago
Tel.: (+56) 2684 5000
Website: www.nilfisk.cl

CHINA

Nilfisk
4189 Yindu Road
Xinzhuang Industrial Park
201108 Shanghai
Tel.: (+86) 21 3323 2000
Website: www.nilfisk.cn

CZECH REPUBLIC

Nilfisk s.r.o.
VGP Park Horní Počernice
Do Certous 1/2658
193 00 Praha 9
Tel.: (+420) 244 090 912
Website: www.consumer.nilfisk.cz

DENMARK

Nilfisk Danmark A/S
Industrivej 1
Hadsund, DK-9560
Tel.: 72 18 21 20
Website: www.consumer.nilfisk.dk

FINLAND

Nilfisk Oy
Kovuhaankuja 1
01510 Vantaa
Tel.: (+358) 207 890 600
Website: www.consumer.nilfisk.fi

FRANCE

Nilfisk SAS
26 Avenue de la Baltique
Villebon sur Yvette
91978 Courtaboeuf Cedex
Tel.: 01 69 59 87 00
Website: www.consumer.nilfisk.fr

GERMANY

Nilfisk GmbH
Guido-Oberdorfer-Straße 2-10
89287 Bellenberg
Tel.: (+49) (0)7306/72-444

Website: www.consumer.nilfisk.de

GREECE

Nilfisk A.E.
Αναπαύσεως 29
Κορωπί T.K. 194 00
Tel.: (30) 210 911 9600
Website: www.consumer.nilfisk.gr

HOLLAND

Nilfisk B.V.
Versterkerstraat 5
1322 AN Almere
Tel.: (+31) 36 5460760
Website: www.consumer.nilfisk.nl

HUNGARY

Nilfisk Kft.
II. Rákóczi Ferenc út 10
2310 Szigetszentmiklós-Lakihegy
Tel.: +24/507-450
Website: www.nilfisk.hu

INDIA

Nilfisk India Limited
Pramukh Plaza, 'B' Wing, 4th floor, Unit No. 403
Cardinal Gracious Road, Chakala
Andheri (East) Mumbai 400 099
Tel.: (+91) 22 6118 8188
Website: www.nilfisk.in

IRELAND

Nilfisk Limited
1 Stokes Place
St. Stephen's Green
Dublin 2
Tel.: (+353) (0)1 294 3838
Website: www.nilfisk.ie

ITALY

Nilfisk SpA
Strada Comunale della Braglia, 18
26862 Guardamiglio (LO)
Tel.: (+39) (0) 377 414021
Website: www.nilfisk.it

JAPAN

Nilfisk Inc.
1-6-6 Kita-shinyokohama, Kouhoku-ku
Yokohama, 223-0059
Tel.: (+81) 45548 2571
Website: www.nilfisk.com

MALAYSIA

Nilfisk Sdn Bhd
Sd 33, Jalan KIP 10
Taman Perindustrian KIP
Sri Damansara
52200 Kuala Lumpur
Tel.: +603 6275 3120
Website: www.nilfisk.com

MÉXICO

Nilfisk de México S. de R.L. de C.V.
Pirineos 515, Int. 60-70
Zona Industrial Benito Juárez
Queretaro, QRO, CP 76120
Tel.: (+52) (442) 427 77 91
Website: www.nilfisk.com

NORWAY

Nilfisk AS
Bjørnerudveien 24
1266 Oslo
Tel.: (+47) 22 75 17 80
Website: www.consumer.nilfisk.no

PERU

Nilfisk S.A.C.
Calle Boulevard 162, Of. 703, Lima 33- Perú
Lima
Tel.: (511) 435-6840
Website: www.nilfisk.com

POLAND

Nilfisk Sp. Z.O.O.
Millenium Logistic Park
ul. 3 Maja 8, Bud. B4
05-800 Pruszków
Tel.: (+48) 22 738 3750
Website: www.consumer.nilfisk.pl

PORTUGAL

Nilfisk Lda.
Sintra Business Park
Zona Industrial Da Abrunheira
Edifício 1, 1° A
P2710-089 Sintra
Tel.: (+351) 21 911 2670
Website: www.nilfisk.pt

RUSSIA

Nilfisk LLC
Vyatskaya str. 27, bld. 7/1st
127015 Moscow
Tel.: (+7) 495 783 9602
Website: www.consumer.nilfisk.ru

SINGAPORE

Den-Sin
22 Tuas Avenue 2
639453 Singapore
Tel.: (+65) 6268 1006
Website: www.densin.com

SLOVAKIA

Nilfisk s.r.o.
Bancikovej 1/A
SK-821 03 Bratislava
Tel.: (+421) 910 222 928
Website: www.consumer.nilfisk.sk

SOUTH AFRICA

Nilfisk (Pty) Ltd
Kimbult Office Park, 1504 Coleen Road
Laser Park, Honeydew
Johannesburg
Tel.: (+27) 118014600
Website: www.nilfisk.com

SOUTH KOREA

Nilfisk Korea
#204 2F Seoulsup Kolon Digital Tower
25 Seongsuil-ro 4-gil,
Seongdong-gu, Seoul
Tel.: (+82) 2 3474 4141
Website: www.nilfisk.co.kr

SPAIN

Nilfisk S.A.U
Paseo del Rengle, 5 Planta. 9-10
08302 Mataró
Tel.: (34) 93 741 2400
Website: www.consumer.nilfisk.es

SWEDEN

Nilfisk AB
Taljegårdsgatan 4
431 53 Mölndal
Tel.: (+46) 31 706 73 00
Website: www.consumer.nilfisk.se

SWITZERLAND

Nilfisk AG
Ringstrasse 19
Kircheberg/Industri Stelz
9500 Wil
Tel.: (+41) 71 92 38 444
Website: www.consumer.nilfisk.ch

TAIWAN

Nilfisk Ltd
Taiwan Branch (H.K)
No. 5, Wan Fang Road
Taipei
Tel.: (+88) 6227 00 22 68
Website: www.nilfisk.tw

THAILAND

Nilfisk Co. Ltd.
89 Soi Chokechai-Ruammitr
Viphavadee-Rangsit Road
Ladyao, Jatuchak, Bangkok 10900
Tel.: (+66) 2275 5630
Website: www.nilfisk.co.th

TURKEY

Nilfisk A.S.
Serfali Mh. Bayraktar Bulv. Sehit Sk. No:7
Umraniye, 34775 Istanbul
Tel.: +90 216 466 94 94
Website: www.consumer.nilfisk.com.tr

UNITED ARAB EMIRATES

Nilfisk Middle East Branch
SAIF-Zone
P.O. Box 122298
Sharjah
Tel.: (+971) (0) 655-78813
Website: www.nilfisk.com

UNITED KINGDOM

Nilfisk Ltd.
Nilfisk House, Bowerbank Way
Gilwilly Industrial Estate, Penrith
Cumbria CA11 9BQ
Tel.: (+44) (0) 1768 868995
Website: www.consumer.nilfisk.co.uk

VIETNAM

Nilfisk Vietnam
No. 51 Doc Ngu Str.
P. Vinh Phuc, Q.Ba Dinh
Hanoi
Tel.: (+84) 761 5642
Website: www.nilfisk.com