

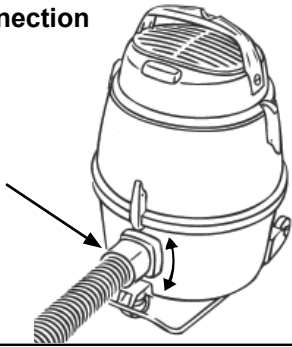
GM 80

Instructions for use

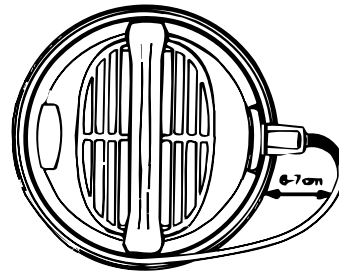


EN	Operating instructions	5
DE	Bedienungsanweisungen	11
FR	Instructions de fonctionnement	18
NL	Gebruiksaanwijzingen	25
IT	Istruzioni per l'uso	32
NO	Bruksanvisning	39
SV	Bruksanvisning	45
DA	Betjeningsvejledning	51
FI	Käyttöohje	57
ES	Instrucciones de funcionamiento	63
PT	Instruções de Funcionamento	70
EL	Οδηγίες λειτουργίας	77
TR	Kullanma Talimatları	84
SL	Navodila za delovanje	93
SK	Návod na obsluhu	99
CS	Návod k obsluze	106
PL	Instrukcje dotyczące obsługi	113
HU	Használati útmutató	120
RO	Instrucțiuni de utilizare	127
BG	Указания за експлоатация	134
RU	Руководство по эксплуатации	141
ET	Tööjuhised	148
LV	Norādījumi par ekspluatāciju	155
LT	Naudojimo instrukcija	162

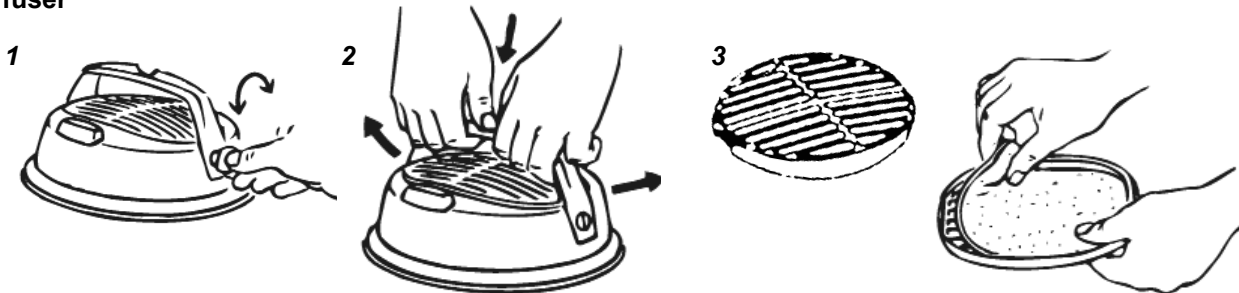
Hose connection



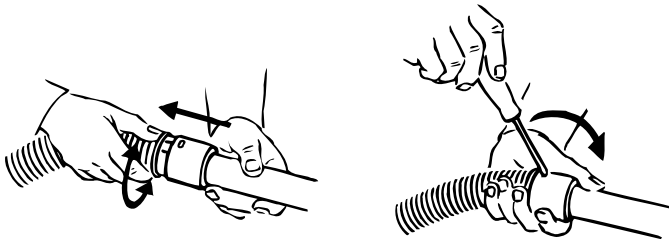
Power cord



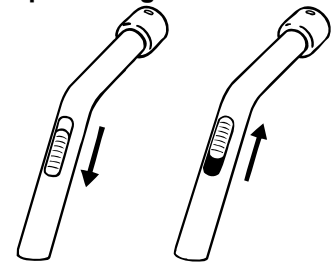
Diffuser



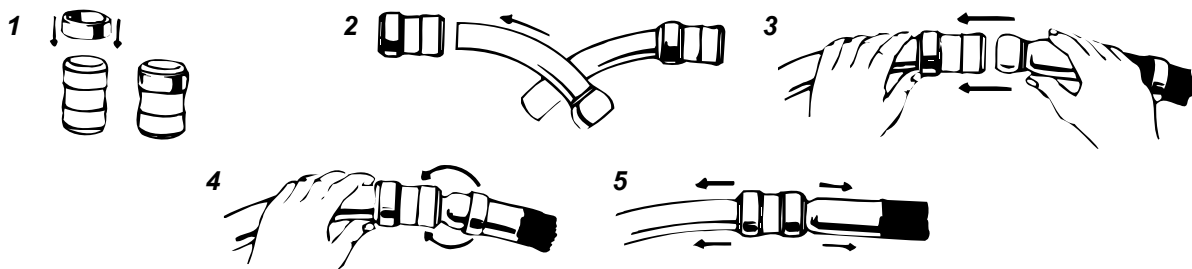
Plastic hose and plastic tube



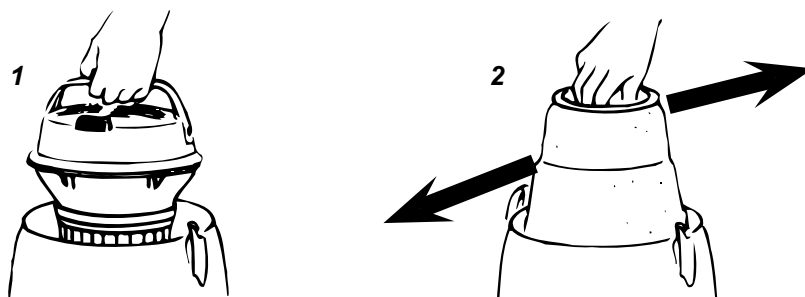
Suction power regulation



Rubber or plastic hose with curved steel tube



Filter cleaning



Suction with dust bag

1



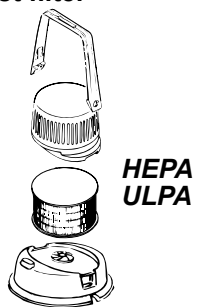
2



3

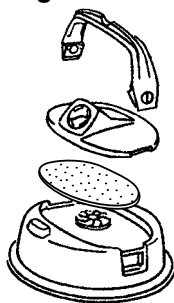


Exhaust filter



HEPA
ULPA

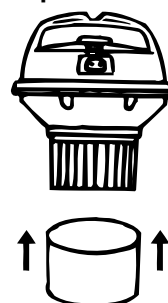
Blowing attachment



Sound suppressor



Motor protection filter



Συγχαρητήρια για την αγορά της νέας ηλεκτρικής σκούπας Nilfisk.



Προτού χρησιμοποιήσετε τη συσκευή για πρώτη φορά, φροντίστε να διαβάσετε καλά το παρόν έγγραφο και να το έχετε πάντα εύκαιρο για χρήση.

Σύμβολα που χρησιμοποιούνται για την επισήμανση των οδηγιών



ΠΡΟΕΙΔΟΠΟΙΗΣΗ

Κίνδυνος που μπορεί να οδηγήσει σε σοβαρό τραυματισμό ή ακόμα και θάνατο.



ΠΡΟΣΟΧΗ

Κίνδυνος που μπορεί να οδηγήσει σε τραυματισμό και ζημιά.

Οδηγίες χρήσης

Εκτός από τις οδηγίες λειτουργίας και τους δεσμευτικούς κανονισμούς πρόληψης ατυχημάτων που ισχύουν στη χώρα χρήσης, τηρείτε τους αποδεκτούς κανονισμούς ασφαλείας και ορθής χρήσης.

Σκοπός και προτιθέμενη χρήση

Το μηχάνημα αυτό προορίζεται για κανονική οικιακή χρήση. Τυχόν ατυχήματα που οφείλονται σε κακή χρήση μπορεί να αποτραπούν μόνο από εκείνους που χρησιμοποιούν το μηχάνημα.

ΔΙΑΒΑΣΤΕ ΚΑΙ ΑΚΟΛΟΥΘΗΣΤΕ ΟΛΕΣ ΤΙΣ ΟΔΗΓΙΕΣ ΑΣΦΑΛΕΙΑΣ.

Το μηχάνημα είναι κατάλληλο για αναρρόφηση στεγνής, μη εύφλεκτης σκόνης.

Οποιαδήποτε άλλη χρήση θεωρείται ακατάλληλη. Ο κατασκευαστής δεν αποδέχεται τη νομική ευθύνη για οποιαδήποτε ζημιά προκύψει από τέτοια χρήση. Η ευθύνη για τους κινδύνους μίας τέτοιας χρήσης βαρύνει αποκλειστικά τον χρήστη. Η κατάλληλη χρήση περιλαμβάνει επίσης τον κατάλληλο χειρισμό, την κατάλληλη συντήρηση και τις κατάλληλες επισκευές, όπως προσδιορίζονται από τον κατασκευαστή.

Σημαντικές προειδοποιήσεις



ΠΡΟΕΙΔΟΠΟΙΗΣΗ

- Για να μειωθεί ο κίνδυνος πυρκαγιάς, ηλεκτροπληξίας ή τραυματισμού, διαβάστε και ακολουθήστε όλες τις οδηγίες ασφαλείας και σημάνσεις προσοχής πριν από τη χρήση. Αυτή η ηλεκτρική σκούπα έχει σχεδιαστεί για ασφαλή χρήση στις λειτουργίες καθαρισμού που ορίζονται. Σε περίπτωση ζημιάς σε ηλεκτρικά ή μηχανικά μέρη, η ηλεκτρική σκούπα ή/και τα εξαρτήματα πρέπει να επισκευάζονται από την αρμόδια υπηρεσία σέρβις ή τον κατασκευαστή πριν από τη χρήση προκειμένου να αποφευχθεί

περαιτέρω ζημιιά στη συσκευή ή τραυματισμός του χρήστη.

- Για να μειώσετε τον κίνδυνο ηλεκτροπληξίας, μην το χρησιμοποιείτε σε εξωτερικό χώρο ή σε υγρές επιφάνειες.
- Να χρησιμοποιείτε και να φυλάσσετε αυτό το μηχάνημα σε εσωτερικό χώρο και σε στεγνό περιβάλλον θερμοκρασίας μεταξύ 0 °C και 60 °C.
- Να χρησιμοποιείτε μόνο πρίζα για την προοριζόμενη χρήση του.
- Μην αφήνετε το μηχάνημα όταν είναι στην πρίζα. Να το βγάξετε από την πρίζα όταν δεν το χρησιμοποιείτε και πριν τη συντήρηση.
- Μην χρησιμοποιείτε φθαρμένο καλώδιο ή βύσμα. Για να βγάλετε το μηχάνημα από την πρίζα, τραβήξτε το βύσμα και όχι το καλώδιο. Μην πιάνετε την πρίζα ή το μηχάνημα καθαριστικό με βρεγμένα χέρια. Να απενεργοποιείτε όλα τα χειριστήρια πριν βγάλετε το μηχάνημα από την πρίζα.
- Μην τραβάτε ή μεταφέρετε το μηχάνημα από το καλώδιο, μην πιάνετε το καλώδιο σε πόρτα και να μην περνάτε το καλώδιο από αιχμηρές άκρες ή γωνίες. Μην περνάτε την ηλεκτρική σκούπα επάνω από το καλώδιο. Μην πλησιάζετε το καλώδιο σε θερμαινόμενες επιφάνειες.
- Να κρατάτε μακριά από τα ανοίγματα και τα κινούμενα μέρη τα μαλλιά, τα ρούχα, τα δάχτυλα και όλα τα μέρη του σώματός σας. Μην τοποθετείτε αντικείμενα στα ανοίγματα και μην χρησιμοποιείτε το μηχάνημα όταν το άνοιγμα είναι φραγμένο. Να διατηρείτε τα ανοίγματα χωρίς σκόνη, χνούδια, τρίχες και οτιδήποτε άλλο μπορεί να μειώσει τη ροή του αέρα.
- Αυτό το μηχάνημα δεν είναι κατάλληλο για τη συλλογή επικίνδυνης για την υγεία σκόνης.
- Μην χρησιμοποιείτε το μηχάνημα για τη συλλογή εύφλεκτων υγρών όπως βενζίνη ή σε χώρους όπου μπορούν να υπάρχουν εύφλεκτα υγρά.
- Μη συλλέγετε αιχμηρά αντικείμενα όπως βελόνες ή σπασμένα γυαλιά.
- Μην χρησιμοποιείτε το μηχάνημα για τη συλλογή τσιγάρων, σπίρτων ή ζεστής στάχτης.
- Να προσέχετε ιδιαίτερα όταν καθαρίζετε σκάλες.
- Μη χρησιμοποιείτε το μηχάνημα χωρίς να έχουν τοποθετηθεί σωστά η σακούλα σκόνης και τα φίλτρα.
- Χρησιμοποιήστε μόνο γνήσιες σακούλες σκόνης, γνήσια φίλτρα και γνήσια εξαρτήματα Nilfisk από τον τοπικό σας αντιπρόσωπο. Η χρήση μη εξουσιοδοτημένων σακουλών σκόνης και φίλτρων

ακυρώνει την εγγύηση.

- Εάν το μηχάνημα δεν λειτουργεί σωστά, έχει υποστεί ζημιές ή έχει πέσει στο νερό, να το επιστρέψετε σε κέντρο εξυπηρέτησης ή σε αντιπρόσωπο.
- Σε περίπτωση που εντοπίσετε διαρροή αφρού ή υγρών από το μηχάνημα, να το απενεργοποιείτε αμέσως.
- Οι χειριστές πρέπει να γνωρίζουν επαρκώς τη χρήση αυτών των μηχανημάτων.
- Αυτό το μηχάνημα ενδείκνυται μόνο για στεγνή χρήση.
- Δεν πρέπει να πραγματοποιούνται αλλαγές ή μετατροπές στα μηχανικά ή ηλεκτρικά εξαρτήματα ασφάλειας.

CENELEC χώρες (AT-BE-BG-HR-CY-CZ-DK-EE-FI-FR-DE-GR-HU-IS-IE-IT-LV-LT-LU-MK-MT-NL-NO-PL-PT-RO-ES-SK-SI-SE-CH-TR-GB):

- Η συσκευή αυτή μπορεί να χρησιμοποιηθεί από παιδιά ηλικίας 8 ετών και άνω και άτομα με μειωμένη φυσική, αισθητήρια ή νοητική ικανότητα ή με έλλειψη εμπειρίας ή γνώσεων, μόνο εάν επιβλέπονται ή τους έχουν δοθεί οδηγίες σχετικά με την ασφαλή χρήση της συσκευής και κατανοούν τους σχετικούς κινδύνους.
- Τα παιδιά πρέπει να επιτηρούνται ώστε να διασφαλίζεται ότι δεν παίζουν με τη συσκευή.
- Ο καθαρισμός και η συντήρηση δεν πρέπει να πραγματοποιείται από παιδιά, εάν δεν επιβλέπονται.

Εκτός των χωρών της CENELEC

- Αυτή η συσκευή δεν προορίζεται για χρήση από άτομα (συμπεριλαμβανομένων των παιδιών) με μειωμένες σωματικές, αισθητικές ή νοητικές ικανότητες, ή έλλειψη εμπειρίας και γνώσεων, εκτός εάν βρίσκονται υπό επίβλεψη ή τους έχουν δοθεί οδηγίες σχετικά με τη χρήση της συσκευής από ένα άτομο υπεύθυνο για την ασφάλειά τους.
- Τα παιδιά θα πρέπει να βρίσκονται υπό παρακολούθηση για να διασφαλιστεί ότι δεν παίζουν με τη συσκευή.

Συσκευές με διπλή μόνωση 



ΠΡΟΣΟΧΗ

- Να χρησιμοποιείτε το μηχάνημα μόνο όπως περιγράφεται σε αυτό το εγχειρίδιο και μόνο με τα εξαρτήματα που συνιστώνται από τον κατασκευαστή.

- ΠΡΙΝ ΒΑΛΕΤΕ ΣΤΗΝ ΠΡΙΖΑ ΤΟ ΜΗΧΑΝΗΜΑ, ελέγξτε την πινακίδα τεχνικών χαρακτηριστικών της ηλεκτρικής σκούπας για να βεβαιωθείτε ότι η ονομαστική τάση συμφωνεί με το 10% της διαθέσιμης τάσης.
- Αυτή η συσκευή διαθέτει διπλή μόνωση. Να χρησιμοποιείτε μόνο γνήσια ανταλλακτικά. Για τη συντήρηση συσκευών με διπλή μόνωση, ανατρέξτε στις οδηγίες.

Στις συσκευές με διπλή μόνωση, αντί για σύστημα γείωσης παρέχονται δύο συστήματα μόνωσης. Δεν παρέχονται μέσα γείωσης σε μία συσκευή με διπλή μόνωση ούτε πρέπει να προστίθεται κανένα μέσο γείωσης στη συσκευή. Οι εργασίες επισκευής σε μία συσκευή με διπλή μόνωση απαιτούν ιδιαίτερη προσοχή και γνώση του συστήματος, και πρέπει να εκτελούνται μόνο από εξειδικευμένο προσωπικό. Τα ανταλλακτικά που χρησιμοποιούνται σε μία συσκευή με διπλή μόνωση πρέπει να είναι πανομοιότυπα με τα εξαρτήματα που αντικαθίστανται. Η συσκευή με διπλή μόνωση φέρει τη σήμανση «ΔΙΠΛΗ ΜΟΝΩΣΗ» ή «ΔΙΠΛΑ ΜΟΝΩΜΕΝΗ». Για το προϊόν μπορεί επίσης να χρησιμοποιηθεί το σύμβολο (τετράγωνο μέσα σε τετράγωνο).

Το μηχάνημα διαθέτει ένα ειδικά σχεδιασμένο καλώδιο, το οποίο εάν υποστεί βλάβη, πρέπει να αντικατασταθεί από ένα καλώδιο ίδιου τύπου. Τα καλώδια αυτά διατίθενται προς πώληση σε εξουσιοδοτημένα κέντρα εξυπηρέτησης και αντιπροσώπους και πρέπει να τοποθετούνται από εξειδικευμένο προσωπικό.

Ηλεκτρική σύνδεση




ΠΡΟΕΙΔΟΠΟΙΗΣΗ

- Θέστε το μηχάνημα εκτός λειτουργίας και βγάλτε το από την πρίζα προτού αλλάξετε σακούλα σκόνης ή φίλτρο. Τραβήξτε το μηχάνημα από το φισ και όχι από το καλώδιο.
- Αν το καλώδιο τροφοδοσίας έχει φθαρεί, πρέπει να αντικατασταθεί από τον κατασκευαστή, τον εξουσιοδοτημένο αντιπρόσωπο ή αντίστοιχα έμπειρα άτομα ώστε να αποφευχθεί τυχόν κίνδυνος.
- Μη χειρίζεστε το μηχάνημα με βρεγμένα χέρια.
- Θέστε εκτός λειτουργίας το μηχάνημα προτού το βγάλετε από την πρίζα. Για να το αποσυνδέσετε από την πρίζα, τραβήξτε το φισ και όχι το καλώδιο.
- Μην μεταφέρετε ή τραβάτε το μηχάνημα από το καλώδιο.
- ο μηχάνημα δεν πρέπει να χρησιμοποιείται εάν το καλώδιο εμφανίζει τυχόν σημάδια φθοράς. Ελέγχετε τακτικά το καλώδιο για τυχόν βλάβες, και ιδιαίτερα αν έχει ζουληχτεί, αν έχει μαγκωθεί σε πόρτα ή πατηθεί.

Επικίνδυνα υλικά



ΠΡΟΕΙΔΟΠΟΙΗΣΗ

 Η αναρρόφηση επικίνδυνων υλικών ενδέχεται να προκαλέσει σοβαρούς ή θανατηφόρους τραυματισμούς.

Απαγορεύεται η αναρρόφηση των παρακάτω υλικών:

- σκόνες επικίνδυνες για την υγεία
- καυτά αντικείμενα (αναμμένα τσιγάρα, καύτρες, κ.τ.λ.)
- εύφλεκτα, εκρηκτικά, επιθετικά υγρά (π.χ. βενζίνη, διαλυτικά, οξέα, αλκάλια, κ.τ.λ.)
- εύφλεκτες, εκρηκτικές σκόνες (π.χ. σκόνη μαγνησίου ή αλουμινίου, κ.τ.λ.)

Сервис и техобслуживание

- Храните пылесос внутри помещения в сухом месте.
- Предварительный фильтр следует заменять с каждым четвертым пылесборником.
- Очищайте поверхность пылесоса сухой тряпкой или влажной тряпкой, смоченной моющим средством в небольшом количестве.
- Заказывайте оригинальные принадлежности у вашего дилера.
- Свяжитесь с вашим дилером по вопросам сервисного обслуживания.

Ответственность

Nilfisk отказывается от ответственности за любой ущерб, вызванный некорректным использованием пылесоса или его модификацией. Более подробные инструкции и информация по использованию приведены на нашем сайте www.nilfisk.com

WEEE



Εξοπλισμό που φέρει το διαγραμμένο σύμβολο τροχοφόρου κάδου υποδεικνύει ότι τα χρησιμοποιημένα ηλεκτρικά και ηλεκτρονικού εξοπλισμού δεν πρέπει να απορρίπτονται μαζί με τα συνεχόμενα οικιακά απορρίμματα. Για να αποφευχθούν οι αρνητικές επιπτώσεις στην ανθρώπινη υγεία και το περιβάλλον, ο εξοπλισμός πρέπει να συλλέγονται χωριστά σε καθορισμένα σημεία συλλογής.

Οι χρήστες ηλεκτρικού και ηλεκτρονικού εξοπλισμού οικιακής χρήσης πρέπει να χρησιμοποιούν τα συστήματα συλλογής αστικών. Παρακαλείστε να σημειώσετε ότι η χρησιμοποιούμενη στο εμπόριο ηλεκτρικών και ηλεκτρονικών συσκευών, δεν θα πρέπει να απορρίπτονται μέσω δημοτικά συστήματα συλλογής. Θα είναι στην ευχάριστη θέση να σας ενημερώσουμε σχετικά με κατάλληλες επιλογές διάθεσης.

Εγγύηση

Αυτή η ηλεκτρική σκούπα της σειράς Nilfisk GM 80 έχει εγγύηση πέντε (5) χρόνων για το μηχάνημα, η οποία καλύπτει το μοτέρ, τον διακόπτη και το περίβλημα. Τα ακροφύσια, τα φίλτρα, οι εύκαμπτοι σωλήνες, οι σωλήνες και τα άλλα εξαρτήματα καλύπτονται από εγγύηση δώδεκα μηνών μόνο αν τυχόν βλάβη οφείλεται σε κατασκευαστικά ελαττώματα και όχι σε φυσιολογική φθορά.

Η εγγύηση συμπεριλαμβάνει το κόστος ανταλλακτικών και εργατικών, και καλύπτει κατασκευαστικά και υλικά ελαττώματα που ενδέχεται να προκύψουν κατά τη διάρκεια φυσιολογικής οικιακής χρήσης.

Η τεχνική υποστήριξη σύμφωνα με την εγγύηση θα πραγματοποιείται μόνο αν μπορεί να αποδειχθεί ότι το ελάττωμα προκλήθηκε μέσα στο χρονικό διάστημα της εγγύησης του προϊόντος (ένα σωστά συμπληρωμένο πιστοποιητικό εγγύησης ή τυπωμένη/σφραγισμένη απόδειξη καταβολής χρημάτων με ημερομηνία και τον τύπο του προϊόντος) και με την προϋπόθεση ότι η ηλεκτρική σκούπα αγοράστηκε ως νέο προϊόν στην και διανεμήθηκε από την Nilfisk.

Σε περίπτωση επισκευής λαττωμάτων, ο πελάτης πρέπει να αποσταλεί την ηλεκτρική σκούπα στον αντιπρόσωπο ή απευθείας στην Nilfisk-Advance με δικά του έξοδα.

Μετά την αποπεράτωση των απαραίτητων επισκευών, η ηλεκτρική σκούπα θα επιστραφεί στον αντιπρόσωπο ή στην οικία του ιδιοκτήτη με την ευθύνη και έξοδα της Nilfisk.

Η εγγύηση δεν καλύπτει:

- Φυσιολογικές φορές εξαρτημάτων και φίλτρων.
- Ελαττώματα ή βλάβες που προκαλούνται ως άμεσα ή έμμεσα αποτελέσματα ακατάλληλης χρήσης – όπως καθαρισμός σκληρών υλικών, ζεστών σταχτών ή αποσμητικής σκόνης για μοκέτες.
- Κακομεταχείριση, απώλεια ή έλλειψη συντήρησης όπως περιγράφεται στο Οδηγίες χρήσης.
- σκόνη Γύψος.
- πριονίδι.
- Νερό.
- Δεν πρέπει να χρησιμοποιείται για την ανακαίνιση στο σπίτι.

Επίσης δεν καλύπτει ακατάλληλη ή πλημμελή διαμόρφωση, δηλαδή εγκατάσταση ή σύνδεση, ούτε βλάβη από πυρκαγιά, πυρκαγιά, κεραυνό, ασυνήθιστες διακυμάνσεις τάσης ούτε άλλες ηλεκτρικές δυσλειτουργίες όπως ελαττωματικές ασφάλειες ή ελαττωματικές ηλεκτρικές εγκαταστάσεις στο ηλεκτρικό δίκτυο παροχής, και ελαττώματα και βλάβες που η Nilfisk θεωρεί ότι είναι γενικά αποτελέσματα άλλων κατασκευαστικών ή υλικών ελαττωμάτων.

Η εγγύηση ακυρώνεται:

- Αν προκληθεί κάποιο ελάττωμα από τη χρήση μη γνήσιων σακούλων σκόνης και φίλτρων Nilfisk.
- Αν ο αναγνωριστικός αριθμός αφαιρεθεί από την ηλεκτρική σκούπα.
- Αν η ηλεκτρική σκούπα επισκευαστεί από μη εξουσιοδοτημένο αντιπρόσωπο ή συνεργείο της Nilfisk.
- Αν το μηχάνημα χρησιμοποιηθεί σε διαφημιστικό περιβάλλον, δηλαδή εργολάβους οικοδομών, εργολάβους καθαρισμού, για επαγγελματική εμπορική ή οποιαδήποτε άλλη μη οικιακή χρήση.

Τεχνικά χαρακτηριστικά

		GM 80C
Τάση	V	220-240 V
Κατηγορία προστασίας (ηλεκτρισμός)		II □
Μέγιστη ροή αέρα	l/s	36
	m ³ /h	130
	CFM	76
Μέγιστο κενό	kPa	20
	hPa	200
	inH ₂ O	80
Δόνηση ISO 5349 a _n	m/s ²	≤ 2,5
Φίλτρο σακούλας, εμβαδόν επιφάνειας	cm ²	2100
Χωρητικότητα σακούλας σκόνης	l	6,25
Βάρος	kg	8
Ονομαστική ισχύς εισόδου	W	780
Στάθμη ηχητικής ισχύος, IEC 60704-2-1	dB(A)	77

Τα τεχνικά χαρακτηριστικά και οι λεπτομέρειες υπόκεινται σε αλλαγές χωρίς προηγούμενη ειδοποίηση.

Declaration of Conformity

Prohlášení o shodě
Konformitätserklärung
Overensstemmelseserklæring
Declaración de conformidad
Vastavusdeklaratsioon
Déclaration de conformité
Vaatumustenmukaisuusvakuutus

Декларация за съответствие
Δήλωση συμμόρφωσης
Megfelelősségi nyilatkozat
Izjava o skladnosti
Dichiarazione di conformità
Atitikties deklaracija
Atbilstības deklarācija
Samsvarserklæring
Conformiteitsverklaring

Declaração de conformidade
Deklaracja zgodności
Declaratie de conformitate
Декларация о соответствии
Försäkran om överensstämmelse
Vyhlášení o zhode
Izjava o skladnosti
Uygunluk beyanı

Manufacturer / Výrobce / Hersteller / Fabrikant /
Fabricante / Κατασκευαστής / Gyártó / Proizvođač /
Fabbricante / Gamintojas / Ražotājs / Producers /
Fabrikant / Fabricante / Producent / Producător /
производитель / Tillverkaren / Výrobca / Proizvajalec /
Üretici firma:

**Nilfisk A/S, Kornmarksvej 1
DK-2605 Broendby, DENMARK**

Product / Produkt / Producto, Toode, Produit, Tuote/
Продукт / Προϊόν / Termék / Proizvod / Prodotto /
Produktas / Produkts / Artikel / Produtos / Prods /
Izdelek / Ürün

GM 80C

Description / Popis / Beschreibung / Beskrivelse /
Descripción / Kirjeldus / La description / Kuvaus /
Описание / Περιγραφή / Leirás / Opis / Descrizione /
Aprašymas / Apraksts / Beschrijving / Descrição /
Descriere / Beskrivning / Popis / Açıklama

**VAC - Consumer - Dry
220-240V 50-60Hz, IPX0**

EN

We, Nilfisk hereby declare under our sole responsibility, that the above-mentioned product(s) is/are in conformity with the following directives and standards.

LT

Mes, „Nilfisk“, prisiimdami visišką atsakomybę pareiškiame, kad pirmiau minėtas produktas (-ai) atitinka šias direktyvas ir standartus

CS

My, Nilfisk prohlašujeme na svou výlučnou odpovědnost, že výše uvedený výrobek je ve shodě s následujícími směrnici a normami.

LV

Mēs, Nilfisk, ar pilnu atbildību apliecinām, ka iepriekšminētais produkts atbilst šādām direktīvām un standartiem

DE

Wir, Nilfisk erklären in alleiniger Verantwortung, dass das oben genannte Produkt den folgenden Richtlinien und Normen entspricht.

NO

Vi, Nilfisk erklærer herved under eget ansvar, at det ovennevnte produktet er i samsvar med følgende direktiver og standarder

DA

Vi, Nilfisk erklærer hermed under eget ansvar at ovennævnte produkt(er) er i overensstemmelse med følgende direktiver og standarder.

NL

We verklaren Nilfisk hierbij op eigen verantwoordelijkheid, dat het bovengenoemde product voldoet aan de volgende richtlijnen en normen

ES

Nosotros, Nilfisk declaramos bajo nuestra única responsabilidad que el producto antes mencionado está en conformidad con las siguientes directivas y normas

PT

Nós, a Nilfisk declaramos, sob nossa exclusiva responsabilidade, que o produto acima mencionado está em conformidade com as diretrizes e normas a seguir

ET

Meie, Nilfisk Käesolevaga kinnitame ja kanname ainuisikulist vastutust, et eespool nimetatud toode on kooskõlas järgmiste direktiivide ja

PL

My, Nilfisk Niniejszym oświadczamy z pełną odpowiedzialnością, że wyżej wymieniony produkt jest zgodny z następującymi dyrektywami i normami..

FR

Nilfisk déclare sous notre seule responsabilité que le produit mentionné ci-dessus est conforme aux directives et normes suivantes.

RO

Noi, Nilfisk Prin prezenta declarăm pe propria răspundere, că produsul mai sus menționat este în conformitate cu următoarele standarde și directive



Me, Nilfisk täten vakuutamme omalla vastuulla, että edellä mainittu tuote on yhdenmukainen seuraavien direktiivien ja standardien mukaisesti



Ние, Nilfisk С настоящото декларираме на своя лична отговорност, че посочените по-горе продуктът е в съответствие със следните директиви и стандарти.



Εμείς, Nilfisk δηλώνουμε με αποκλειστική μας ευθύνη, ότι το προαναφερόμενο προϊόν συμμορφώνεται με τις ακόλουθες οδηγίες και πρότυπα.



Mi, Nilfisk Kijelentjük, egyedüli felelősséggel, hogy a fent említett termék megfelel az alábbi irányelveknek és szabványoknak



Mi, Nilfisk Izjavljujemo pod punom odgovornošću, da gore navedeni proizvod u skladu sa sljedećim direktivama i standardima.



Noi, Nilfisk dichiara sotto la propria responsabilità, che il prodotto di cui sopra è conforme alle seguenti direttive e norme.



Мы, Nilfisk настоящим заявляем под нашу полную ответственность, что вышеперечисленные продукция соответствует следующими директивам и стандартам.



Vi Nilfisk förklarar härmed under eget ansvar att ovan nämnda produkt överensstämmer med följande direktiv och normer.



My, Nilfisk prehlasujeme na svoju výlučnú zodpovednosť, že vyššie uvedený výrobok je v zhode s nasledujúcimi smernicami a normami.



Mi, Nilfisk izjavljamo s polno odgovornostjo, da je zgoraj omenjeni izdelek v skladu z naslednjimi smernicami in standardi.



Nilfisk, burada yer alan tüm sorumluluklarımıza göre, yukarıda belirtilen ürünün aşağıdaki direktifler ve standartlara uygun olduğunu beyan ederiz.

2014/35/EU	EN 60335-1:2012+A11:2014+A13:2017 EN 60335-2-2:2010+A11:2012+A1:2013
2014/30/EU	EN 55014-1:2017+A11:2020 EN 55014-2:2015 EN 61000-3-2:2014 EN 61000-3-3:2013
2011/65/EU	EN 63000:2018
2009/125/EC 666/2013/EU	EN 60312-1:2017 EN 60704-2-1:2015

Authorized signatory:

Pierre Mikaelsson, Executive Vice President, Global Products & Services, Nilfisk NLT

Aug 24, 2021



UK Declaration of Conformity

We,
Nilfisk Ltd
Nilfisk House, Bowerbank Way Gilwilly Industrial Estate
Penrith Cumbria
CA11 9BQ UK

Hereby declare under our sole responsibility that the

Products: VAC - Consumer - Dry
Description: 220-240V 50-60Hz, IPX0
Type: GM80C

Are in compliance with the following standards:

EN 60335-1:2012+A11:2014+A13:2017
EN 60335-2-2:2010+A11:2012+A1:2013
EN 55014-1:2017+A11:2020
EN 55014-2:2015
EN 61000-3-2:2014
EN 61000-3-3:2013
EN 60312-1:2017
EN 60704-2-1:2015
EN 63000:2018

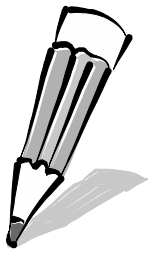
Following the provisions of:

Electrical Equipment (Safety) Regulations 2016/1101
Electromagnetic Compatibility Regulations 2016/1091
The Restriction of the Use of Certain Hazardous Substances in Electrical and Electronic Equipment
Regulations 2012/3032
Ecodesign for Energy-Related Products and Energy Information (Amendment) (EU Exit) Regulations 2019 -
2019/539

Penrith, 20-1-2021

A handwritten signature in black ink, appearing to read 'Stewart Dennett', is written over a horizontal line.

Stewart Dennett
GM/MD





HEAD QUARTER

DENMARK

Nilfisk A/S
Kornmarksvej 1
DK-2605 Broendby
Tel.: (+45) 4323 8100
Website: www.nilfisk.com

SALES COMPANIES

ARGENTINA

Nilfisk Argentina
Herrera 1855 Piso 4° B Ofic 405
Ciudad de Buenos Aires
Tel.: (+54) 11 6091 1576
Website: www.consumer.nilfisk.com.ar

AUSTRALIA

Nilfisk Pty Ltd
Unit 1/13 Bessemer Street
Blacktown NSW 2148
Tel.: (+61) 2 98348100
Website: www.consumer.nilfisk.com.au

AUSTRIA

Nilfisk GmbH
Metzgerstrasse 68
5101 Bergheim bei Salzburg
Tel.: (+43) (0)662/45 6400-90
Website: www.nilfisk.at

BELGIUM

Nilfisk n.v.-s.a.
Riverside Business Park
Boulevard Internationalelaan 55
Bâtiment C3/C4 Gebouw
Bruxelles 1070
Tel.: (+32) 2 467 60 50
Website: www.consumer.nilfisk.be

BRAZIL

Nilfisk Equipamentos de Limpeza Ltda.
Rua Professor Afonso José Fioravante,
110 - City Jaraguá São Paulo SP 02998-010 Brasil
Tel.: (+11) 3959-0300
Website: www.nilfisk.com.br

CANADA

Nilfisk Canada
240 Superior Boulevard
Mississauga, Ontario L5T 2L2
Tel.: (+1) 800-668-8400
Website: www.nilfisk.ca

CHILE

Nilfisk S.A.
Salar de Llamara 822, Pudahuel
Centro Empresarial Enea (Fase 2)
8320000 Santiago
Tel.: (+56) 2684 5000
Website: www.nilfisk.cl

CHINA

Nilfisk
4189 Yindu Road
Xinzhuang Industrial Park
201108 Shanghai
Tel.: (+86) 21 3323 2000
Website: www.nilfisk.cn

CZECH REPUBLIC

Nilfisk s.r.o.
VGP Park Horní Počernice
Do Certous 1/2658
193 00 Praha 9
Tel.: (+420) 244 090 912
Website: www.consumer.nilfisk.cz

DENMARK

Nilfisk Danmark A/S
Industrivej 1
Hadsund, DK-9560
Tel.: 72 18 21 20
Website: www.consumer.nilfisk.dk

FINLAND

Nilfisk Oy
Kovuhaankuja 1
01510 Vantaa
Tel.: (+358) 207 890 600
Website: www.consumer.nilfisk.fi

FRANCE

Nilfisk SAS
26 Avenue de la Baltique
Villebon sur Yvette
91978 Courtaboeuf Cedex
Tel.: 01 69 59 87 00
Website: www.consumer.nilfisk.fr

GERMANY

Nilfisk GmbH
Guido-Oberdorfer-Straße 2-10
89287 Bellenberg
Tel.: (+49) (0)7306/72-444

Website: www.consumer.nilfisk.de

GREECE

Nilfisk A.E.
Αναπαύσεως 29
Κορωμί T.K. 194 00
Tel.: (30) 210 911 9600
Website: www.consumer.nilfisk.gr

HOLLAND

Nilfisk B.V.
Versterkerstraat 5
1322 AN Almere
Tel.: (+31) 36 5460760
Website: www.consumer.nilfisk.nl

HUNGARY

Nilfisk Kft.
II. Rákóczi Ferenc út 10
2310 Szigetszentmiklós-Lakihegy
Tel.: +24/507-450
Website: www.nilfisk.hu

INDIA

Nilfisk India Limited
Pramukh Plaza, 'B' Wing, 4th floor, Unit No. 403
Cardinal Gracious Road, Chakala
Andheri (East) Mumbai 400 099
Tel.: (+91) 22 6118 8188
Website: www.nilfisk.in

IRELAND

Nilfisk Limited
1 Stokes Place
St. Stephen's Green
Dublin 2
Tel.: (+353) (0)1 294 3838
Website: www.nilfisk.ie

ITALY

Nilfisk SpA
Strada Comunale della Braglia, 18
26862 Guardamiglio (LO)
Tel.: (+39) (0) 377 414021
Website: www.nilfisk.it

JAPAN

Nilfisk Inc.
1-6-6 Kita-shinyokohama, Kouhoku-ku
Yokohama, 223-0059
Tel.: (+81) 45548 2571
Website: www.nilfisk.com

MALAYSIA

Nilfisk Sdn Bhd
Sd 33, Jalan KIP 10
Taman Perindustrian KIP
Sri Damansara
52200 Kuala Lumpur
Tel.: +603 6275 3120
Website: www.nilfisk.com

MÉXICO

Nilfisk de México S. de R.L. de C.V.
Pirineos 515, Int. 60-70
Zona Industrial Benito Juárez
Queretaro, QRO, CP 76120
Tel.: (+52) (442) 427 77 91
Website: www.nilfisk.com

NORWAY

Nilfisk AS
Bjørnerudveien 24
1266 Oslo
Tel.: (+47) 22 75 17 80
Website: www.consumer.nilfisk.no

PERU

Nilfisk S.A.C.
Calle Boulevard 162, Of. 703, Lima 33- Perú
Lima
Tel.: (511) 435-6840
Website: www.nilfisk.com

POLAND

Nilfisk Sp. Z.O.O.
Millenium Logistic Park
ul. 3 Maja 8, Bud. B4
05-800 Pruszków
Tel.: (+48) 22 738 3750
Website: www.consumer.nilfisk.pl

PORTUGAL

Nilfisk Lda.
Sintra Business Park
Zona Industrial Da Abrunheira
Edifício 1, 1° A
P2710-089 Sintra
Tel.: (+351) 21 911 2670
Website: www.nilfisk.pt

RUSSIA

Nilfisk LLC
Vyatskaya str. 27, bld. 7/1st
127015 Moscow
Tel.: (+7) 495 783 9602
Website: www.consumer.nilfisk.ru

SINGAPORE

Den-Sin
22 Tuas Avenue 2
639453 Singapore
Tel.: (+65) 6268 1006
Website: www.densin.com

SLOVAKIA

Nilfisk s.r.o.
Bancikovej 1/A
SK-821 03 Bratislava
Tel.: (+421) 910 222 928
Website: www.consumer.nilfisk.sk

SOUTH AFRICA

Nilfisk (Pty) Ltd
Kimbult Office Park, 1504 Coleen Road
Laser Park, Honeydew
Johannesburg
Tel.: (+27) 118014600
Website: www.nilfisk.com

SOUTH KOREA

Nilfisk Korea
#204 2F Seoulsup Kolon Digital Tower
25 Seongsuil-ro 4-gil,
Seongdong-gu, Seoul
Tel.: (+82) 2 3474 4141
Website: www.nilfisk.co.kr

SPAIN

Nilfisk S.A.U
Paseo del Rengle, 5 Planta. 9-10
08302 Mataró
Tel.: (34) 93 741 2400
Website: www.consumer.nilfisk.es

SWEDEN

Nilfisk AB
Taljegårdsgatan 4
431 53 Mölndal
Tel.: (+46) 31 706 73 00
Website: www.consumer.nilfisk.se

SWITZERLAND

Nilfisk AG
Ringstrasse 19
Kircheberg/Industri Stelz
9500 Wil
Tel.: (+41) 71 92 38 444
Website: www.consumer.nilfisk.ch

TAIWAN

Nilfisk Ltd
Taiwan Branch (H.K)
No. 5, Wan Fang Road
Taipei
Tel.: (+88) 6227 00 22 68
Website: www.nilfisk.tw

THAILAND

Nilfisk Co. Ltd.
89 Soi Chokechai-Ruammitr
Viphavadee-Rangsit Road
Ladyao, Jatuchak, Bangkok 10900
Tel.: (+66) 2275 5630
Website: www.nilfisk.co.th

TURKEY

Nilfisk A.S.
Şerfali Mh. Bayraktar Bulv. Sehit Sk. No:7
Ümraniye, 34775 Istanbul
Tel.: +90 216 466 94 94
Website: www.consumer.nilfisk.com.tr

UNITED ARAB EMIRATES

Nilfisk Middle East Branch
SAIF-Zone
P.O. Box 122298
Sharjah
Tel.: (+971) (0) 655-78813
Website: www.nilfisk.com

UNITED KINGDOM

Nilfisk Ltd.
Nilfisk House, Bowerbank Way
Gilwilly Industrial Estate, Penrith
Cumbria CA11 9BQ
Tel.: (+44) (0) 1768 868995
Website: www.consumer.nilfisk.co.uk

VIETNAM

Nilfisk Vietnam
No. 51 Doc Ngu Str.
P. Vinh Phúc, Q.Ba Dinh
Hanoi
Tel.: (+84) 761 5642
Website: www.nilfisk.com