

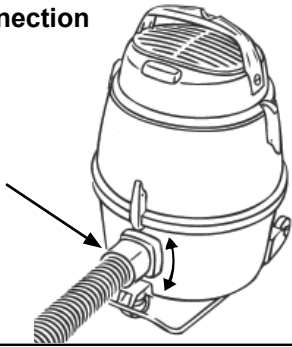
GM 80

Instructions for use

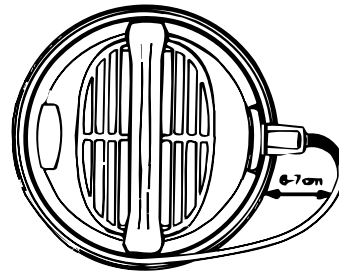


EN	Operating instructions	5
DE	Bedienungsanweisungen	11
FR	Instructions de fonctionnement	18
NL	Gebruiksaanwijzingen	25
IT	Istruzioni per l'uso	32
NO	Bruksanvisning	39
SV	Bruksanvisning	45
DA	Betjeningsvejledning	51
FI	Käyttöohje	57
ES	Instrucciones de funcionamiento	63
PT	Instruções de Funcionamento	70
EL	Οδηγίες λειτουργίας	77
TR	Kullanma Talimatları	84
SL	Navodila za delovanje	93
SK	Návod na obsluhu	99
CS	Návod k obsluze	106
PL	Instrukcje dotyczące obsługi	113
HU	Használati útmutató	120
RO	Instrucțiuni de utilizare	127
BG	Указания за експлоатация	134
RU	Руководство по эксплуатации	141
ET	Tööjuhised	148
LV	Norādījumi par ekspluatāciju	155
LT	Naudojimo instrukcija	162

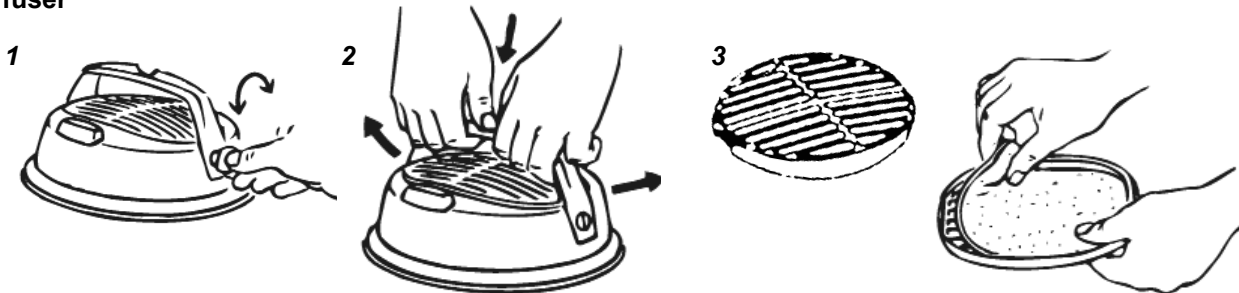
Hose connection



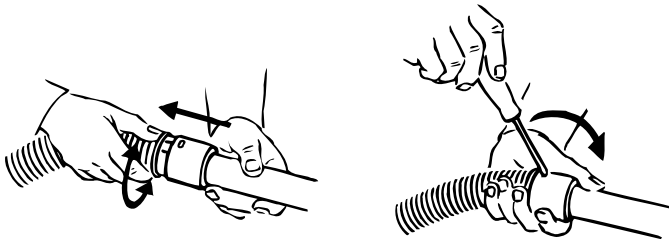
Power cord



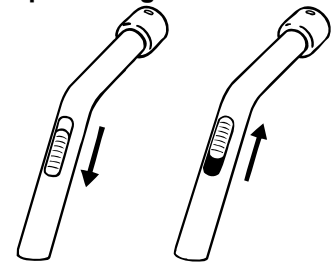
Diffuser



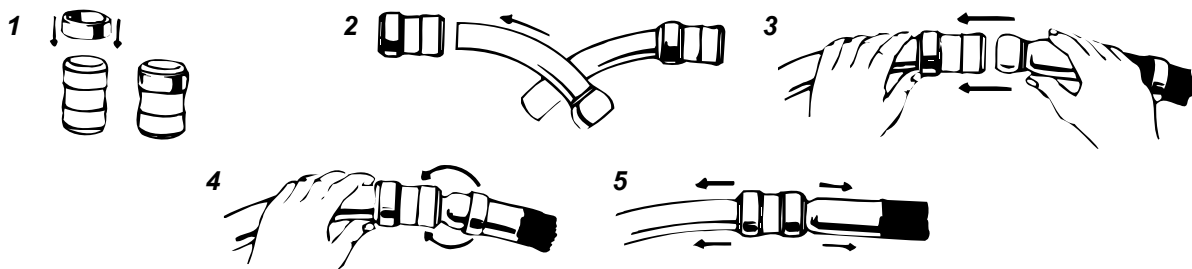
Plastic hose and plastic tube



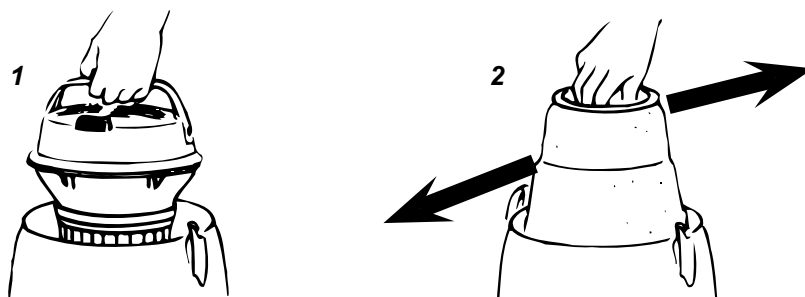
Suction power regulation



Rubber or plastic hose with curved steel tube



Filter cleaning



Suction with dust bag

1



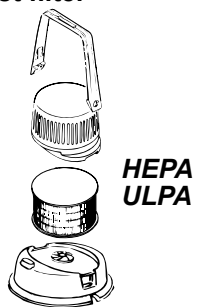
2



3

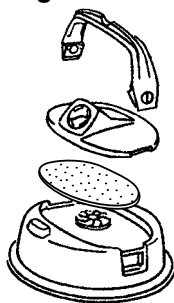


Exhaust filter



HEPA
ULPA

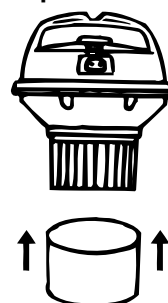
Blowing attachment



Sound suppressor



Motor protection filter



Lugupeetud Nilfiski klient

Õnnitleme Teid uue Nilfisk tolmuimeja ostu puhul!



Enne seadme esmakordset kasutamist tutvuge põhjalikult käesoleva dokumendiga ning hoidke seda alati käepärast.

Juhiseid tähistavad sümbolid



HOIATUS

Oht, mis võib põhjustada tõsiseid vigastusi või koguni surma.



ETTEVAATUST

Oht, mis võib põhjustada väiksemaid vigastusi ja kahjustusi.

Kasutusjuhend

Lisaks kasutusjuhendile ja kasutamisriigi kohustuslikele õnnetuste vältimise regulatsioonidele tuleb järgida ka ohutuse ja õige kasutamise reegleid.

Otstarve ja kasutamine

Käesolev masin on mõeldud üksnes tavapäraseks koduses majapidamises kasutamiseks. Valest kasutamisest tingitud õnnetusi saavad ära hoida ainult masina kasutajad.

LUGEGE LÄBI KÕIK OHUTUSJUHISED JA PIDAGE NEIST KINNI.

Masin on sobilik kuiva rasksüttiva tolmu kogumiseks.

Igasugust muud kasutamist loetakse ebaõigeks kasutamiseks. Tootja ei võta sellisest kasutusest tulenevate kahjustuste puhul mingit vastutust. Sellisest kasutamisest tulenev risk lasub ainult kasutajal endal. Õige kasutamine tähendab ka õiget käitumist, hooldust ja parandamist, nagu on määranud tootja.

Olulised hoiatused



HOIATUS

- Tulekahju, elektrilöögi ja vigastuse ohu vähendamiseks lugege enne kasutamist hoolikalt läbi kõik ohutusjuhised ja -tähistused ning pidage neist kinni. Tolmuimeja on projekteeritud ettenähtud puhastustööde turvaliseks tegemiseks. Elektriliste ja mehaaniliste osade kahjustumise korral tuleb puhasti ja/või tarvik enne selle uuesti kasutamist remontida pädevas hooldustöökojas või tootja juures, et vältida masina edasisi kahjustusi või kasutaja vigastuste ohtu.
- Elektrilöögi ohu vähendamiseks ärge kasutage seadet välistingimustes ja märgadel pindadel.
- Kasutage ja hoidke masinat siseruumides ja kuivas keskkonnas, temperatuuril 0 °C kuni 60 °C.

- Kasuta vaid selleks otstarbeks ettenähtud pistikupesaga.
- Kui masin on ühendatud vooluvõrku, ei tohi seda järelevalveta jätta. Masina kasutamist lõpetades või enne hooldust tuleb toitejuhe vooluvõrgust eemaldada.
- Kui toitejuhe või pistik on kahjustatud, ei tohi masinat kasutada. Juhtme väljatõmbamisel hoidke pistikust, mitte juhtmest. Pistikut ega puhastit ei tohi kasutada märgade kätega. Enne juhtme väljatõmbamist lülitage kõik juhtseadised välja.
- Masinat ei tohi juhtmest sikutada ega kanda, juheta käepidemenähtena kasutada, juheta ukse vahele jätta ega juheta tõmmata ümber teravate servade või nurkade. Ärge laske puhastil üle juhtme sõita. Vältige juhtme kokkupuudet kuumade pindadega.
- Hoidke juuksed, avarad riided, sõrmed ja üldse kõik kehaosad avadest ja liikuvatest osadest eemal. Ärge pange avadesse mingeid esemeid ega kasutage masinat, kui mõni ava on blokeeritud. Hoidke avad puhtad tolmust, kiududest, juustest ja kõigest muust, mis võib õhu liikumist takistada.
- Masin ei sobi ohtliku tolmu kogumiseks.
- Ärge kasutage seda tuleohtlike ega kergsüttivate vedelike kogumiseks, nt bensiini, ega kohtades, kus selliseid vedelikke võib leiduda.
- Ärge tõstke üles teravaid esemeid, nagu nõelad või klaasitükid.
- Ärge koguge masinaga põlevaid ega suitsevaid materjale, nt sigarette, tikke või kuuma tuhka.
- Treppide puhastamisel olge eriti ettevaatlik.
- Ärge kasutage masinat ilma tolmukoti ja õigesti paigaldatud filtriteta.
- Kasutage ainult oma kohalikult edasimüüjalt ostetud originaal-tolmukotte, originaalfiltreid ja originaaltarvikuid. Heakskiitmata tolmukottide ja filtrite kasutamine muudab garantii kehtetuks.
- Kui puhasti ei tööta korralikult või see on maha kukkunud, katki, õue jäänud või vette kukkunud, saatke see teeninduskeskusse või edasimüüja juurde hooldusse.
- Kui masinast väljub vahtu või vedelikku, lülitage see kohe välja.
- operaatorid peavad olema piisavalt instrueeritud masinate kasutamiseks.
- See masin on mõeldud üksnes kuivkasutamiseks.

- Mehaanilisi ega elektriohutuse seadmeid ei tohiks muuta ega modifitseerida.

CENELEC riikides (AT-BE-BG-HR-CY-CZ-DK-EE-FI-FR-DE-GR-HU-IS-IE-IT-LV-LT-LU-MK-MT-NL-NO-PL-PT-RO-ES-SK-SI-SE-CH-TR-GB):

- Seda seadet saavad kasutada lapsed alates 8. eluaastast ning vähenenud füüsilise, sensoorse või vaimse võimekusega või kogemusteta inimesed, kui neid jälgitakse või juhendatakse, kuidas kasutada seadet ohutult ja kui nad kaasnevatest ohtudest aru saavad.
- Lapsed peavad olema järelevalve all, et nad ei saaks seadmega mängida.
- Lapsed ei tohi seadet ilma järelevalveta puhastada ega hooldada.

Väljaspool CENELEC riikides

- Käesolev seade ei ole mõeldud kasutamiseks piiratud füüsiliste, sensoorsete või vaimsete võimetega ega asjakohaste kogemuste ja teadmisteta isikutele (sh lastele), välja arvatud juhul, kui nende ohutuse eest vastutav isik on andnud neile seadme ohutu kasutamise kohta juhiseid või kui seadet kasutatakse nimetatud isiku järelevalve all.
- Seadme ebakorrekse kasutamise vältimiseks ei tohi jätta lapsi seadme juures järelevalveta.

Kahekordse isolatsiooniga masinad



ETTEVAATUST

- Kasutage masinat ainult tootja soovitatud lisavarustusega ja kasutusjuhendit järgides.
- **ENNE PUHASTI VOOLUVÕRKU ÜHENDAMIST** kontrollige puhasti andmeplaadilt nimipinget, veendumaks, et see kattub saadaoleva pingega (lubatud kõikumine 10%).
- Masinal on kahekordne isolatsioon. Kasutage ainult identseid varuosi. Vaadake kahekordse isolatsiooniga masinate hooldusjuhiseid.

Kahekordse isolatsiooniga masina korral kasutatakse maanduse asemel kaht isoleerimisüsteemi. Kahekordse isolatsiooniga masinal puuduvad vahendid maanduse tegemiseks ja neid ei tohi ka masinale lisada. Kahekordse isolatsiooniga masina hooldamisel tuleb olla väga ettevaatlik ja süsteemi hästi mõista. Seda tohib teha ainult väljaõppinud teeninduspersonal.

Kahekordse isolatsiooniga masina varuosad peavad olema asendatavatega täpselt ühesugused. Kahekordse isolatsiooniga masin on tähistatud sõnadega DOUBLE INSULATION või DOUBLE INSULATED. Vastavat tähist (ruut ruudu sees) võidakse kasutada ka tootel.

Masin on varustatud spetsiaalse ehitusega juhtmega. Kahjustumise korral tuleb see asendada sama tüüpi juhtmega. See on saadaval volitatud teeninduskeskustes ja edasimüüjate juures ning paigaldustöö peab tegema vastava väljaõppega tehnik.

Elektriühendus




HOIATUS

- Lülitage masin enne tolmutoti või filtri vahetamisega alustamist välja ja lahutage vooluvõrgust. Võtke kinni pistikust, mitte ärge tõmmake juhtmest.
- Kui toitejuhe saab viga, peab tootja, tootja hooldustehnik või sarnase kvalifikatsiooniga isik selle ohu vältimiseks välja vahetama.
- Ärge käsitsege masinat märgade kätega.
- Lülitage masin enne vooluvõrgust lahutamist välja. Vooluvõrgust lahutamiseks võtke kinni pistikust, mitte juhtmest.
- Ärge kandke ega tõmmake masinat juhtmest.
- Masinat ei tohi kasutada, kui juhtmel on märke kahjustustest. Kontrollige regulaarselt juheta kahjustuste suhtes, eriti juhul, kui see on saanud muljuda, jäänud ukse vahele või sellest on üle sõidetud.

Seadmesse imetavad materjalid



HOIATUS

 Ohtlike materjalide imemine võib põhjustada raskeid või surmavaid vigastusi.

Seadmega mitte imeda järgmisi materjale:

- Ohtlik tolm
- Kuumad materjalid (põlevad sigaretid, kuum tuhk jne)
- Tuleohtlikud, plahvatusohtlikud, agressiivsed vedelikud (nt bensiin, lahustid, happed, leelised jne)
- Tule- ja plahvatusohtlik tolm (nt magneesiumi- või alumiiniumitoolm jne)

Teenindus ja hooldus

- Hoidke masinat siseruumides ja kuivas keskkonnas.
- Vahetage eelfiltrit koos iga neljanda tolmutotiga.

- Puhastage masina pinda kuiva või veidi niiske lapi ja väikese koguse puhastusvahendiga.
- Tellige originaaltarvikuid kohalikul edasimüüjalt.
- Hoolduseks võtke ühendust kohaliku edasimüüjaga.

Vastutus

Nilfisk ütleb lahti kogu vastutusest kahjustuste eest, mille on põhjustanud vale kasutamine või masina muutmine. Täpsemaid juhtnööre ja teavet kasutamise kohta vt meie veebilehelt www.nilfisk.com.

WEEE



Seadmed, millele on märgitud ratastega prügikonteiner, millele on rist peale tõmmatud, on elektri- ja elektroonikaseadmed mida ei tohi kõrvaldada koos sorteerimata kodumajapidamisjäätmetega. Inimestele ja keskkonnale negatiivse mõju vältimiseks tuleb sellised seadmed koguda eraldi ja vastavas kogumispunktis.

Kodumajapidamise elektri- ja elektroonikaseadmete kasutajad peavad kasutama kohalikke kogumisskeeme. Arvestada tuleb, et kaubanduslikult kasutatavaid elektri- ja elektroonikaseadmeid ei saa kõrvaldada omaavalitsuse kogumisskeemide kaudu. Anname hea meelega teavet sobilike kõrvaldamise võimaluste kohta.

Garantii

Nilfisk GM 80 seeria tolmuimejatel on viie (5) aasta garantii, mis kehtib mootorile, juhtme kerimisseadmele, lülitile ja korpusele. Otsakute, filtrite, voolikute, torude ja muude tarvikute garantii on 12 kuud ja katab ainult tehasepraagi, mitte aga kulumisest tingitud kahjustused. Garantii sisaldab varuosi ja töötasu ning katab valmistamisest ja materjalist tingitud rikked, mis võivad tekkida tavalisel kodusel kasutamisel.

Garantiiremonti tehakse ainult siis, kui on tõestatud, et rike tekkis garantiiajal (garantiitunnistus või trükitud ja pitsatiga varustatud kassakviitung, kuhu on märgitud kuupäev ja seadme tüüp) ja tingimusel, et tolmuimeja osteti uue tootena seadet tarnib Nilfisk.

Rikete parandamiseks peab tarbija oma kulul pöörduma toote müüja või otse Nilfisk'i poole. Pärast vajalikku remonti tagastatakse tolmuimeja müüjale või tarbija kodusele aadressile Nilfisk'i kulul.

Garantii ei kata:

- Tarvikute ja filtrite normaalne kulumine.
- Rikked või kahjustused, mis on kaudselt või otseselt tingitud väärast kasutamisest, nt kuuma tuha või vaibapuhastuspulbri imemine.
- Seadet on väärkasutatud või ei ole korralikult hooldatud, nagu kasutusjuhendis kirjeldatud.

Samuti ei kata garantii kahjusid, mis on tekkinud vales ühendamisest, tulekahjust, välgust, ebaharilikust pingekõikumisest või muudest elektrihäiretest, näiteks vigased kaitsmed või rikis elekt- ripaigaldused, samuti muud rikked ja kahjustused, mis Nilfisk arvates ei ole seotud valmistamise või materjalidega.

Garantii kaotab kehtivuse:

- Kui rikke põhjuseks on muude tolmuimejate ja filtrite kasutamine.
- Kui tolmuimeja tunnusnumber on eemaldatud.

- Kui tolmuimejat on parandanud Nilfiski poolt mittevoolitatud müüja või teenindus.
- Kui masinat kasutatakse äritegevuseks, näiteks ehitustel, puhastusfirmas, kaubanduspindadel või muudes mitte koduse majapidamisega seotud paikades.

Tehnilised kirjeldused

		GM 80C
Pinge	V	220-240 V
Kaitseklass (elekter)		II □
Maksimaalne õhuvool	l/s m ³ /h CFM	36 130 76
Maksimaalne vaakum	kPa hPa inH ₂ O	20 200 80
Vibratsioon ISO 5349 a _n	m/s ²	≤2,5
Koti filter, pindala	cm ²	2100
Tolmukoti mahutavus	l	6,25
Kaal	kg	8
Nimisisendvõimsus	W	780
Helivõimsuse tase, IEC 60704-2-1	dB(A)	77

Tehnilisi kirjeldusi ja üksikasju võidakse muuta eelneva etteteatamiseta.

Declaration of Conformity

Prohlášení o shodě
Konformitätserklärung
Overensstemmelseserklæring
Declaración de conformidad
Vastavusdeklaratsioon
Déclaration de conformité
Vaatumustenmukaisuusvakuutus

Декларация за съответствие
Δήλωση συμμόρφωσης
Megfelelősségi nyilatkozat
Izjava o skladnosti
Dichiarazione di conformità
Atitikties deklaracija
Atbilstības deklarācija
Samsvarserklæring
Conformiteitsverklaring

Declaração de conformidade
Deklaracja zgodności
Declaratie de conformitate
Декларация о соответствии
Försäkran om överensstämmelse
Vyhlášení o zhode
Izjava o skladnosti
Uygunluk beyanı

Manufacturer / Výrobce / Hersteller / Fabrikant /
Fabricante / Κατασκευαστής / Gyártó / Proizvođač /
Fabbricante / Gamintojas / Ražotājs / Producers /
Fabrikant / Fabricante / Producent / Producător /
производитель / Tillverkaren / Výrobca / Proizvajalec /
Üretici firma:

**Nilfisk A/S, Kornmarksvej 1
DK-2605 Broendby, DENMARK**

Product / Produkt / Producto, Toode, Produit, Tuote/
Продукт / Προϊόν / Termék / Proizvod / Prodotto /
Produktas / Produkts / Artikel / Produtos / Prods /
Izdelek / Ürün

GM 80C

Description / Popis / Beschreibung / Beskrivelse /
Descripción / Kirjeldus / La description / Kuvaus /
Описание / Περιγραφή / Leirás / Opis / Descrizione /
Aprašymas / Apraksts / Beschrijving / Descrição /
Descriere / Beskrivning / Popis / Açıklama

**VAC - Consumer - Dry
220-240V 50-60Hz, IPX0**

EN

We, Nilfisk hereby declare under our sole responsibility, that the above-mentioned product(s) is/are in conformity with the following directives and standards.

LT

Mes, „Nilfisk“, prisiimdami visišką atsakomybę pareiškiame, kad pirmiau minėtas produktas (-ai) atitinka šias direktyvas ir standartus

CS

My, Nilfisk prohlašujeme na svou výlučnou odpovědnost, že výše uvedený výrobek je ve shodě s následujícími směrnici a normami.

LV

Mēs, Nilfisk, ar pilnu atbildību apliecinām, ka iepriekšminētais produkts atbilst šādām direktīvām un standartiem

DE

Wir, Nilfisk erklären in alleiniger Verantwortung, dass das oben genannte Produkt den folgenden Richtlinien und Normen entspricht.

NO

Vi, Nilfisk erklærer herved under eget ansvar, at det ovennevnte produktet er i samsvar med følgende direktiver og standarder

DA

Vi, Nilfisk erklærer hermed under eget ansvar at ovennævnte produkt(er) er i overensstemmelse med følgende direktiver og standarder.

NL

We verklaren Nilfisk hierbij op eigen verantwoordelijkheid, dat het bovengenoemde product voldoet aan de volgende richtlijnen en normen

ES

Nosotros, Nilfisk declaramos bajo nuestra única responsabilidad que el producto antes mencionado está en conformidad con las siguientes directivas y normas

PT

Nós, a Nilfisk declaramos, sob nossa exclusiva responsabilidade, que o produto acima mencionado está em conformidade com as diretrizes e normas a seguir

ET

Meie, Nilfisk Käesolevaga kinnitame ja kanname ainuisikulist vastutust, et eespool nimetatud toode on kooskõlas järgmiste direktiivide ja

PL

My, Nilfisk Niniejszym oświadczamy z pełną odpowiedzialnością, że wyżej wymieniony produkt jest zgodny z następującymi dyrektywami i normami..

FR

Nilfisk déclare sous notre seule responsabilité que le produit mentionné ci-dessus est conforme aux directives et normes suivantes.

RO

Noi, Nilfisk Prin prezenta declarăm pe propria răspundere, că produsul mai sus menționat este în conformitate cu următoarele standarde și directive



Me, Nilfisk täten vakuutamme omalla vastuulla, että edellä mainittu tuote on yhdenmukainen seuraavien direktiivien ja standardien mukaisesti



Ние, Nilfisk С настоящото декларираме на своя лична отговорност, че посочените по-горе продуктът е в съответствие със следните директиви и стандарти.



Εμείς, Nilfisk δηλώνουμε με αποκλειστική μας ευθύνη, ότι το προαναφερόμενο προϊόν συμμορφώνεται με τις ακόλουθες οδηγίες και πρότυπα.



Mi, Nilfisk Kijelentjük, egyedüli felelősséggel, hogy a fent említett termék megfelel az alábbi irányelveknek és szabványoknak



Mi, Nilfisk Izjavljujemo pod punom odgovornošću, da gore navedeni proizvod u skladu sa sljedećim direktivama i standardima.



Noi, Nilfisk dichiara sotto la propria responsabilità, che il prodotto di cui sopra è conforme alle seguenti direttive e norme.



Мы, Nilfisk настоящим заявляем под нашу полную ответственность, что вышеперечисленные продукция соответствует следующими директивам и стандартам.



Vi Nilfisk förklarar härmed under eget ansvar att ovan nämnda produkt överensstämmer med följande direktiv och normer.



My, Nilfisk prehlasujeme na svoju výlučnú zodpovednosť, že vyššie uvedený výrobok je v zhode s nasledujúcimi smernicami a normami.



Mi, Nilfisk izjavljamo s polno odgovornostjo, da je zgoraj omenjeni izdelek v skladu z naslednjimi smernicami in standardi.



Nilfisk, burada yer alan tüm sorumluluklarımıza göre, yukarıda belirtilen ürünün aşağıdaki direktifler ve standartlara uygun olduğunu beyan ederiz.

2014/35/EU	EN 60335-1:2012+A11:2014+A13:2017 EN 60335-2-2:2010+A11:2012+A1:2013
2014/30/EU	EN 55014-1:2017+A11:2020 EN 55014-2:2015 EN 61000-3-2:2014 EN 61000-3-3:2013
2011/65/EU	EN 63000:2018
2009/125/EC 666/2013/EU	EN 60312-1:2017 EN 60704-2-1:2015

Authorized signatory:

Pierre Mikaelsson, Executive Vice President, Global Products & Services, Nilfisk NLT

Aug 24, 2021



UK Declaration of Conformity

We,
Nilfisk Ltd
Nilfisk House, Bowerbank Way Gilwilly Industrial Estate
Penrith Cumbria
CA11 9BQ UK

Hereby declare under our sole responsibility that the

Products: VAC - Consumer - Dry
Description: 220-240V 50-60Hz, IPX0
Type: GM80C

Are in compliance with the following standards:

EN 60335-1:2012+A11:2014+A13:2017
EN 60335-2-2:2010+A11:2012+A1:2013
EN 55014-1:2017+A11:2020
EN 55014-2:2015
EN 61000-3-2:2014
EN 61000-3-3:2013
EN 60312-1:2017
EN 60704-2-1:2015
EN 63000:2018

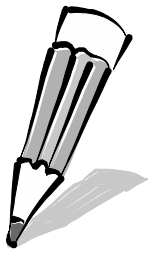
Following the provisions of:

Electrical Equipment (Safety) Regulations 2016/1101
Electromagnetic Compatibility Regulations 2016/1091
The Restriction of the Use of Certain Hazardous Substances in Electrical and Electronic Equipment
Regulations 2012/3032
Ecodesign for Energy-Related Products and Energy Information (Amendment) (EU Exit) Regulations 2019 -
2019/539

Penrith, 20-1-2021

A handwritten signature in black ink, appearing to read "Stewart Dennett".

Stewart Dennett
GM/MD





HEAD QUARTER

DENMARK

Nilfisk A/S
Kornmarksvej 1
DK-2605 Broendby
Tel.: (+45) 4323 8100
Website: www.nilfisk.com

SALES COMPANIES

ARGENTINA

Nilfisk Argentina
Herrera 1855 Piso 4° B Ofic 405
Ciudad de Buenos Aires
Tel.: (+54) 11 6091 1576
Website: www.consumer.nilfisk.com.ar

AUSTRALIA

Nilfisk Pty Ltd
Unit 1/13 Bessemer Street
Blacktown NSW 2148
Tel.: (+61) 2 98348100
Website: www.consumer.nilfisk.com.au

AUSTRIA

Nilfisk GmbH
Metzgerstrasse 68
5101 Bergheim bei Salzburg
Tel.: (+43) (0)662/45 6400-90
Website: www.nilfisk.at

BELGIUM

Nilfisk n.v.-s.a.
Riverside Business Park
Boulevard Internationalelaan 55
Bâtiment C3/C4 Gebouw
Bruxelles 1070
Tel.: (+32) 2 467 60 50
Website: www.consumer.nilfisk.be

BRAZIL

Nilfisk Equipamentos de Limpeza Ltda.
Rua Professor Afonso José Fioravante,
110 - City Jaraguá São Paulo SP 02998-010 Brasil
Tel.: (+11) 3959-0300
Website: www.nilfisk.com.br

CANADA

Nilfisk Canada
240 Superior Boulevard
Mississauga, Ontario L5T 2L2
Tel.: (+1) 800-668-8400
Website: www.nilfisk.ca

CHILE

Nilfisk S.A.
Salar de Llamara 822, Pudahuel
Centro Empresaial Enea (Fase 2)
8320000 Santiago
Tel.: (+56) 2684 5000
Website: www.nilfisk.cl

CHINA

Nilfisk
4189 Yindu Road
Xinzhuang Industrial Park
201108 Shanghai
Tel.: (+86) 21 3323 2000
Website: www.nilfisk.cn

CZECH REPUBLIC

Nilfisk s.r.o.
VGP Park Horní Počernice
Do Certous 1/2658
193 00 Praha 9
Tel.: (+420) 244 090 912
Website: www.consumer.nilfisk.cz

DENMARK

Nilfisk Danmark A/S
Industrivej 1
Hadsund, DK-9560
Tel.: 72 18 21 20
Website: www.consumer.nilfisk.dk

FINLAND

Nilfisk Oy
Kovuhaankuja 1
01510 Vantaa
Tel.: (+358) 207 890 600
Website: www.consumer.nilfisk.fi

FRANCE

Nilfisk SAS
26 Avenue de la Baltique
Villebon sur Yvette
91978 Courtaboeuf Cedex
Tel.: 01 69 59 87 00
Website: www.consumer.nilfisk.fr

GERMANY

Nilfisk GmbH
Guido-Oberdorfer-Straße 2-10
89287 Bellenberg
Tel.: (+49) (0)7306/72-444

Website: www.consumer.nilfisk.de

GREECE

Nilfisk A.E.
Αναπαύσεως 29
Κορωπί Τ.Κ. 194 00
Tel.: (30) 210 911 9600
Website: www.consumer.nilfisk.gr

HOLLAND

Nilfisk B.V.
Versterkerstraat 5
1322 AN Almere
Tel.: (+31) 36 5460760
Website: www.consumer.nilfisk.nl

HUNGARY

Nilfisk Kft.
II. Rákóczi Ferenc út 10
2310 Szigetszentmiklós-Lakihegy
Tel.: +24/507-450
Website: www.nilfisk.hu

INDIA

Nilfisk India Limited
Pramukh Plaza, 'B' Wing, 4th floor, Unit No. 403
Cardinal Gracious Road, Chakala
Andheri (East) Mumbai 400 099
Tel.: (+91) 22 6118 8188
Website: www.nilfisk.in

IRELAND

Nilfisk Limited
1 Stokes Place
St. Stephen's Green
Dublin 2
Tel.: (+353) (0)1 294 3838
Website: www.nilfisk.ie

ITALY

Nilfisk SpA
Strada Comunale della Braglia, 18
26862 Guardamiglio (LO)
Tel.: (+39) (0) 377 414021
Website: www.nilfisk.it

JAPAN

Nilfisk Inc.
1-6-6 Kita-shinyokohama, Kouhoku-ku
Yokohama, 223-0059
Tel.: (+81) 45548 2571
Website: www.nilfisk.com

MALAYSIA

Nilfisk Sdn Bhd
Sd 33, Jalan KIP 10
Taman Perindustrian KIP
Sri Damansara
52200 Kuala Lumpur
Tel.: +603 6275 3120
Website: www.nilfisk.com

MÉXICO

Nilfisk de México S. de R.L. de C.V.
Pirineos 515, Int. 60-70
Zona Industrial Benito Juárez
Queretaro, QRO, CP 76120
Tel.: (+52) (442) 427 77 91
Website: www.nilfisk.com

NORWAY

Nilfisk AS
Bjørnerudveien 24
1266 Oslo
Tel.: (+47) 22 75 17 80
Website: www.consumer.nilfisk.no

PERU

Nilfisk S.A.C.
Calle Boulevard 162, Of. 703, Lima 33- Perú
Lima
Tel.: (511) 435-6840
Website: www.nilfisk.com

POLAND

Nilfisk Sp. Z.O.O.
Millenium Logistic Park
ul. 3 Maja 8, Bud. B4
05-800 Pruszków
Tel.: (+48) 22 738 3750
Website: www.consumer.nilfisk.pl

PORTUGAL

Nilfisk Lda.
Sintra Business Park
Zona Industrial Da Abrunheira
Edifício 1, 1° A
P2710-089 Sintra
Tel.: (+351) 21 911 2670
Website: www.nilfisk.pt

RUSSIA

Nilfisk LLC
Vyatskaya str. 27, bld. 7/1st
127015 Moscow
Tel.: (+7) 495 783 9602
Website: www.consumer.nilfisk.ru

SINGAPORE

Den-Sin
22 Tuas Avenue 2
639453 Singapore
Tel.: (+65) 6268 1006
Website: www.densin.com

SLOVAKIA

Nilfisk s.r.o.
Bancikovej 1/A
SK-821 03 Bratislava
Tel.: (+421) 910 222 928
Website: www.consumer.nilfisk.sk

SOUTH AFRICA

Nilfisk (Pty) Ltd
Kimbult Office Park, 1504 Coleen Road
Laser Park, Honeydew
Johannesburg
Tel.: (+27) 118014600
Website: www.nilfisk.com

SOUTH KOREA

Nilfisk Korea
#204 2F Seoulsup Kolon Digital Tower
25 Seongsuil-ro 4-gil,
Seongdong-gu, Seoul
Tel.: (+82) 2 3474 4141
Website: www.nilfisk.co.kr

SPAIN

Nilfisk S.A.U
Paseo del Rengle, 5 Planta. 9-10
08302 Mataró
Tel.: (34) 93 741 2400
Website: www.consumer.nilfisk.es

SWEDEN

Nilfisk AB
Taljegårdsgatan 4
431 53 Mölndal
Tel.: (+46) 31 706 73 00
Website: www.consumer.nilfisk.se

SWITZERLAND

Nilfisk AG
Ringstrasse 19
Kircheberg/Industri Stelz
9500 Wil
Tel.: (+41) 71 92 38 444
Website: www.consumer.nilfisk.ch

TAIWAN

Nilfisk Ltd
Taiwan Branch (H.K)
No. 5, Wan Fang Road
Taipei
Tel.: (+88) 6227 00 22 68
Website: www.nilfisk.tw

THAILAND

Nilfisk Co. Ltd.
89 Soi Chokechai-Ruammitr
Viphavadee-Rangsit Road
Ladyao, Jatuchak, Bangkok 10900
Tel.: (+66) 2275 5630
Website: www.nilfisk.co.th

TURKEY

Nilfisk A.S.
Serfali Mh. Bayraktar Bulv. Sehit Sk. No:7
Umraniye, 34775 Istanbul
Tel.: +90 216 466 94 94
Website: www.consumer.nilfisk.com.tr

UNITED ARAB EMIRATES

Nilfisk Middle East Branch
SAIF-Zone
P.O. Box 122298
Sharjah
Tel.: (+971) (0) 655-78813
Website: www.nilfisk.com

UNITED KINGDOM

Nilfisk Ltd.
Nilfisk House, Bowerbank Way
Gilwilly Industrial Estate, Penrith
Cumbria CA11 9BQ
Tel.: (+44) (0) 1768 868995
Website: www.consumer.nilfisk.co.uk

VIETNAM

Nilfisk Vietnam
No. 51 Doc Ngu Str.
P. Vinh Phuc, Q.Ba Dinh
Hanoi
Tel.: (+84) 761 5642
Website: www.nilfisk.com