

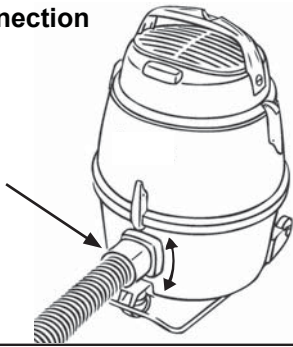


# Instructions for use

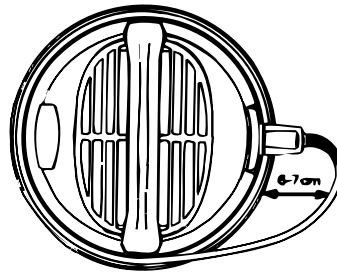


|           |                                       |     |
|-----------|---------------------------------------|-----|
| <b>EN</b> | Operating instructions .....          | 5   |
| <b>DE</b> | Bedienungsanweisungen .....           | 11  |
| <b>FR</b> | Instructions de fonctionnement .....  | 17  |
| <b>NL</b> | Gebruiksaanwijzingen .....            | 23  |
| <b>IT</b> | Istruzioni per l'uso .....            | 29  |
| <b>NO</b> | Bruksanvisning .....                  | 35  |
| <b>SV</b> | Bruksanvisning .....                  | 41  |
| <b>DA</b> | Betjeningsvejledning .....            | 46  |
| <b>FI</b> | Käyttöohje .....                      | 52  |
| <b>ES</b> | Instrucciones de funcionamiento ..... | 54  |
| <b>PT</b> | Instruções de Funcionamento .....     | 57  |
| <b>EL</b> | Οδηγίες λειτουργίας .....             | 63  |
| <b>TR</b> | Kullanma Talimatları .....            | 75  |
| <b>SL</b> | Navodila za delovanje .....           | 83  |
| <b>HR</b> | Upute za uporabu .....                | 89  |
| <b>SK</b> | Návod na obsluhu .....                | 94  |
| <b>CS</b> | Návod k obsluze .....                 | 100 |
| <b>PL</b> | Instrukcje dotyczące obsługi .....    | 106 |
| <b>HU</b> | Használati útmutató .....             | 112 |
| <b>RO</b> | Instrucțiuni de utilizare .....       | 118 |
| <b>BG</b> | Указания за експлоатация .....        | 124 |
| <b>RU</b> | Руководство по эксплуатации .....     | 130 |
| <b>ET</b> | Tööjuhised .....                      | 136 |
| <b>LV</b> | Norādījumi par ekspluatāciju .....    | 142 |
| <b>LT</b> | Naudojimo instrukcija .....           | 148 |
| <b>JA</b> | 作手順.....                              | 154 |

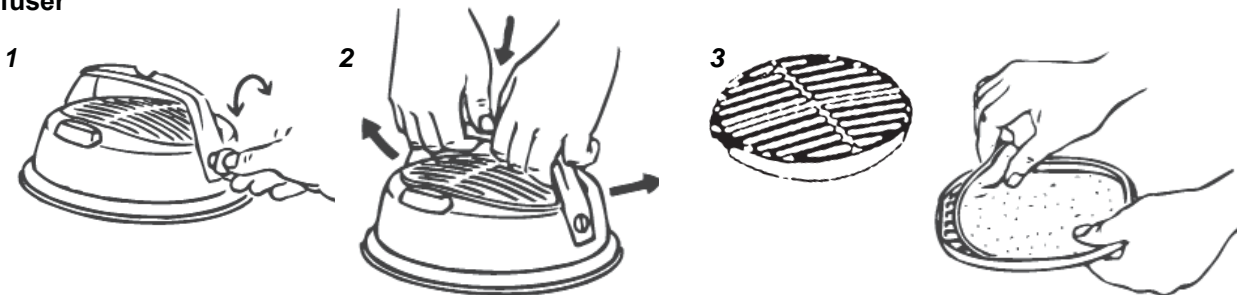
### Hose connection



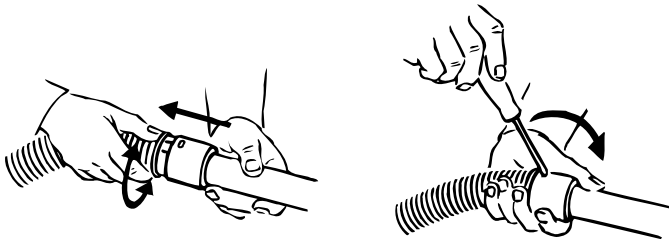
### Power cord



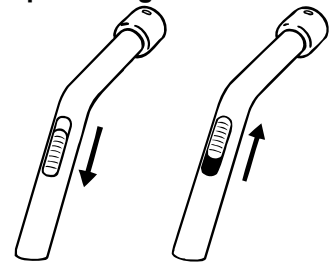
### Diffuser



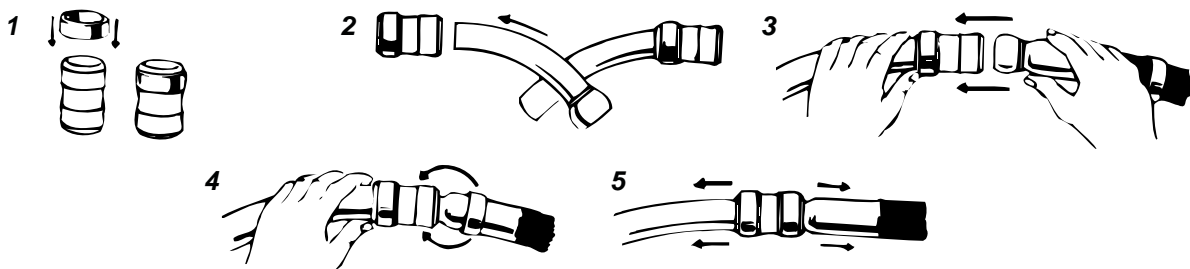
### Plastic hose and plastic tube



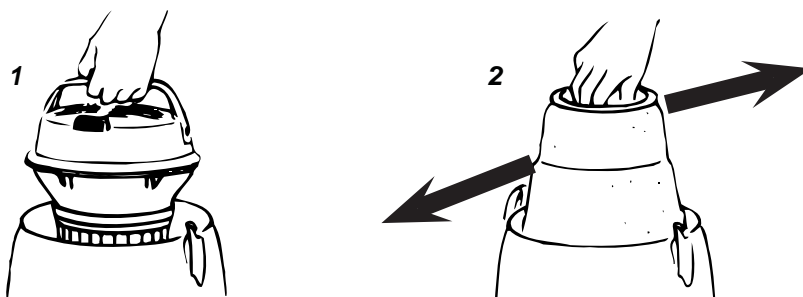
### Suction power regulation



### Rubber or plastic hose with curved steel tube



### Filter cleaning



**Suction with dust bag**

1



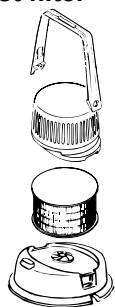
2



3



**Exhaust filter**

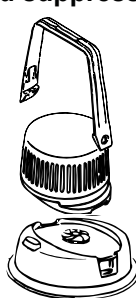


**HEPA  
ULPA**

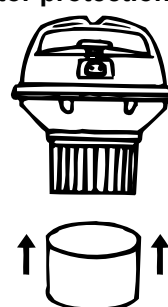
**Blowing attachment**



**Sound suppressor**



**Motor protection filter**



## Nilfiskご使用のお客様へ

新しいNilfiskの掃除機のご購入を心より感謝します。



この機器を初めてご使用になる前に確実にこの文書をお読みになり、ご使用になる準備を怠らないでください。

### このインストラクションに使用されているシンボルのマーク



#### 警告

重大な怪我もしくは死に至る可能性がある危険。



#### 注意

軽微な怪我および損傷に至る可能性がある危険。

### 使用手順

操作説明書および本装置が使用される国で有効な事故防止義務規制に加えて、安全性および適切な使用に関する公的規制を順守してください。

### 目的と用途

この機械は通常の居住用ハウスキーピング用です。全ての安全手順を読み、従ってください。全ての安全手順を読み、従ってください。

本掃除機は、乾燥した非可燃性の粉塵の吸引に適しています。

その他の目的での使用は、不適切な使用と見なされます。メーカーは、そのような不適切な使用によって生じたいかなる損傷についても責任を負いません。不適切な使用によるリスクについては、ユーザーが単独で責任を負います。適切な使用には、メーカーが指定する適切な操作法、保守、修理も含まれます。

### 重要な警告

- 火災、感電、怪我の危険を軽減するために、ご使用になる前に全ての安全上の注意および警告マークを読み、それに従ってください。本掃除機は、記載される清掃目的に従って使用される場合に安全であるように設計されています。電気部分または機械部分に損傷がある場合は、本体への更なる損傷やユーザーへの怪我をさけるために本掃除機や付属品を使用する前に、適格なサービスステーションやメーカーに修理を依頼する必要があります。
- 感電リスクを低減するには - 屋外や表面が濡れている場所での使用はお止めください。
- 屋内および乾燥した環境で0°C〜60°Cの使用および保管。
- 本掃除機専用のコンセントのみを使用してください。
- 電源コードが差し込まれた状態で、その場から離れることは

お止めください。ご使用されていないときや保守を行う前には、電源コードを抜いてください。

- 損傷した電源コードや電源プラグは使用しないでください。プラグを抜く際には、電源コードではなく、プラグ本体をつかんでください。濡れた手で電源プラグや掃除機などを取り扱うことはできません。プラグを抜く前に、すべてのスイッチをオフにします。
- 電源コードを引っ張ったり、電源コードを掴んで移動させたり、電源コードをハンドルとして使用したり、電源コードをドアではさんだり、とがった角や先端のあるところに電源コードを巻き込むことはお止めください。掃除機がコードの上に乗らないようにしてください。高温表面にコードを近づけないでください。
- 可動部や開口部に髪の毛、ゆったりとした衣類、指、その他の体の部分が接触しないようにしてください。開口部に異物を入れたり、開口部が塞がれた状態で使用しないでください。埃、糸くず、髪の毛、その他空気の流れを妨げる異物が開口部を塞いでいないことを確認します。
- 本掃除機は、危険な粉塵の掃除には適していません。
- ガソリンなどの引火性または可燃性の液体を吸引したり、それらがある場所でのご使用はお止めください。
- 針やガラス片のような鋭利なものを持ち上げないでください。
- タバコ、マッチ、高温の灰等、燃えていたり煙を出しているものを吸い込まないようにしてください。
- 階段を掃除するときは細心の注意を払って使用してください。
- フィルターをインストールしていなかったり、故障している場合には、掃除機を使用しないでください。
- オリジナルのダストバッグ、オリジナルのフィルター、お買い上げ店のアクセサリのみを使用してください。不正なダストバッグやフィルターを使用すると保証が無効になります。
- 掃除機が正常に動作していないか、または落下させた、損傷を受けた、屋外に置かれていた、水の中に落とされた場合には、サービスセンターまたは販売店まで返送してください。
- 本掃除機から泡や液体が漏れる場合は、直ちに電源を切ってください。
- これらの機器の使用法を十分に学んでから使用してください。
- 本機器は乾燥したダスト専用です。

- 技術的、電气的あるいは電圧安全機器には変更を加えてはいけません。

CENELEC諸国 (AT-BE-BG-HR-CY-CZ-DK-EE-FI-FR-DE-GR-HU-IS-IE-IT-LV-LT-LU-MK-MT-NL-NO-PL-PT-RO-ES-SK-SI-SE-CH-TR-GB):

- この機器は、8歳以上のお子さんでも危険性の説明を受けており、安全な使用法を理解していて、正しい監視者や支持者がいる場合であれば、経験が少なく、肉体的に若干難しい場合でも使用することが可能です。
- お子様の本掃除機で遊ばないように指導してください。
- 大人の監督無しに、お子様が本掃除機を使って掃除したり、本体の保守を行わないようにしてください。

CENELEC以外の国

- 本機器は安全責任者によって監督または指示を受ける場合を除き、身体的、感覚的または精神的な能力が制限されている人(子供を含む)や、経験および知識のない人が使用するものではありません。
- お子様の本機器で遊ばないように監督してください。

## 二重絶縁 機器



## 注意

- 本マニュアルで記載された使用法で、メーカーが推奨する付属品のみを用いて使用してください。
- 掃除機の電源コードを差し込む前に、本体の銘板で定格電圧が使用可能電圧の10%以内にあることを確認します。
- 本掃除機は二重絶縁されています。同一の交換部品のみを使用してください。二重絶縁機器用保守説明書を参照してください。

二重絶縁式掃除機では、アースを使用する代わりに、2つの絶縁システムが搭載されています。二重絶縁式掃除機にはアースが装着されていません。また、追加装着する必要もありません。二重絶縁式掃除機の保守は細心の注意と同システムに関する知識が必要なため、資格のあるサービス担当者のみが行う必要があります。二重絶縁式掃除機用交換部品は、交換される古い部品と全く同じでなければなりません。二重絶縁式掃除機は、“DOUBLE INSULATION (二重絶縁)”または“DOUBLE INSULATED (二重絶縁式)”と記載されています。ラベル(正方形内に小さな正方形)が貼られている場合もあります。

本体は、特別に設計されたコードが装備されており、損傷を受けた場合には、同じタイプのコードと交換しなければなりません。このコードは正規サービスセンターおよび販売店で販売されており、訓練を受けた担当者により取り付けられる必要があります。

## 電源接続




## 警告

- 各フィルターを取り付けるときは、必ず本体のスイッチを切ってください。プラグを抜く際には、ケーブルではなく、プラグ本体をつかんでください。
- 電子ケーブルあるいはプラグに損傷の兆候が見られる場合には、掃除機を使用しないでください。掃除機を使い続けることよっての危険を避けるために電源コードが損傷した場合には、Nilfisk サービスあるいは電気技師にコードを交換してもらう必要があります。
- 電子ケーブルあるいはプラグをぬれた手で触れないでください。
- 電源を切ってから抜いてください。プラグを抜くときは、コードを引っ張らずにプラグをつかんでください。
- コードで機械を持ち運びたり引っ張ったりしないでください。
- コードが破損しているかどうか定期的に点検してください。特に潰れていたり、ドアを閉めたり、倒れていたりする場合があります。

## 有害物質



## 警告


 有害物質を吸引すると、重大または死に至る怪我を引き起こす可能性があります。  
以下の物質は、バキュームクリーナーで吸引しないでください。

- 有害物質
- 熱を持った素材 (火のついたタバコ、温度の高い灰など)
- 可燃性、爆発性、刺激性の液体 (ガソリン、酸、アルカリなど)
- 可燃性または爆発性のダスト (マグネシウムダストやアルミニウムダストなど)

## 責任

Nilfiskは、誤った使用や機械の改造に起因するすべての損害については当社は責任を負いません。詳しい使用方法と使用に関する情報については、当社のウェブサイト[www.nilfisk.com](http://www.nilfisk.com)を参照してください。

## 保証

記号  は、この電化製品を家庭ごみと共に廃棄する事は出来ませんが、分別して収集する必要があることを示しています。リサイクルをする為の改宗場所に古い電化製品を該当する回収場所に廃棄して下さい。

## 仕様

|                            |                                  | GM 80C          |
|----------------------------|----------------------------------|-----------------|
| 電圧                         | V                                | 220-240 V       |
| 保護クラス (電気)                 |                                  | II □            |
| 最大空気流量                     | l/s<br>m <sup>3</sup> /h<br>CFM  | 36<br>130<br>76 |
| 最大真空                       | kPa<br>hPa<br>inH <sub>2</sub> O | 20<br>200<br>80 |
| 振動 ISO 5349 a <sub>h</sub> | m/s <sup>2</sup>                 | ≤2,5            |
| 吸引フィルタ、表面面積                | cm <sup>2</sup>                  | 2100            |
| ダストバッグ容量                   | l                                | 6,25            |
| 重量                         | kg                               | 8               |

仕様と詳細は事前の通知なく変更される場合があります。

## データシート

| サプライヤの名前                       | Nilfisk |
|--------------------------------|---------|
| モデル                            | GM 80C  |
| エネルギー効率クラス                     | A       |
| カーペットの塵ピックアップ                  | B       |
| 硬い床のほこりを拾う                     | B       |
| 粉塵再放出クラス                       | F       |
| 年間エネルギー消費量 ( kWh /年 )          | 26      |
| 定格入力電力 ( W )                   | 780     |
| 音響パワーレベルdB ( A )、IEC 60704-2-1 | 77      |

## エネルギーラベルの注記

コンビネーションノズルは、エネルギークラスを確立するためのテストに使用されました。

宣言されたエネルギー効率を達成するために、エネルギーラベルのパフォーマンスクラスを清掃する。組み合わせノズルを使用してください。

## EU 適合宣言

Nilfisk A/S  
Kornmarksvej 1  
DK-2605 Broendby  
DENMARK

ここに以下の製品が、  
製品名 掃除機 - 消費者 - 乾燥  
説明 220-240V, 50/60 Hz, IPX0  
シリーズ GM 80C

次の規格に準拠していることを宣言します。

EN 60335-1:2012+A11:2014  
EN 60335-2-2:2010+A11:2012+A1:2013  
EN 55014-1:2006+A1:2009+A2:2011  
EN 55014-2:2015  
EN 61000-3-2:2014  
EN 61000-3-3:2013

EN 50581:2012  
EN 60312-1:2017  
EN 60704-2-1:2015

その際、次の規定に従った。

2014/35/EC  
2014/30/EU  
2011/65/EU  
2009/125/EC  
666/2013/EU

Hadsund 29-08-2017

  
Esben Graff  
VP Portfolio Management, Consumer



<http://www.nilfisk.com>

## HEAD QUARTER

### DENMARK

Nilfisk A/S  
Kornmarksvej 1  
DK-2605 Broendby  
Tel.: (+45) 4323 8100  
Website: [www.nilfisk.com](http://www.nilfisk.com)

## SALES COMPANIES

### ARGENTINA

Nilfisk srl.  
Edificio Central Park  
Herrera 1855, 6th floor/604  
Ciudad de Buenos Aires  
Tel.: (+54) 11 6091 1571  
Website: [www.nilfisk.com.ar](http://www.nilfisk.com.ar)

### AUSTRALIA

Nilfisk Pty Ltd  
Unit 1/13 Bessemer Street  
Blacktown NSW 2148  
Tel.: (+61) 2 98348100  
Website: [www.nilfisk.com.au](http://www.nilfisk.com.au)

### AUSTRIA

Nilfisk GmbH  
Metzgerstrasse 68  
5101 Bergheim bei Salzburg  
Tel.: (+43) 662 456 400 90  
Website: [www.nilfisk.at](http://www.nilfisk.at)

### BELGIUM

Nilfisk n.v.s.a.  
Riverside Business Park  
Boulevard Internationalelaan 55  
Bâtiment C3/C4 Gebouw  
Bruxelles 1070  
Tel.: (+32) 24 67 60 50  
Website: [www.nilfisk.be](http://www.nilfisk.be)

### BRAZIL

Nilfisk do Brasil  
Av. Eng. Luis Carlos Berrini, 550  
40 Andar, Sala 03  
SP - 04571-000 Sao Paulo  
Tel.: (+11) 3959-0300 / 3945-4744  
Website: [www.nilfisk.com.br](http://www.nilfisk.com.br)

### CANADA

Nilfisk Canada Company  
240 Superior Boulevard  
Mississauga, Ontario L5T 2L2  
Tel.: (+1) 800-668-8400  
Website: [www.nilfisk.ca](http://www.nilfisk.ca)

### CHILE

Nilfisk S.A. (Comercial KCS Ltda)  
Salar de Llamara 822  
8320000 Santiago  
Tel.: (+56) 2684 5000  
Website: [www.nilfisk.cl](http://www.nilfisk.cl)

### CHINA

Nilfisk  
4189 Yindu Road  
Xinzhuang Industrial Park  
201108 Shanghai  
Tel.: (+86) 21 3323 2000  
Website: [www.nilfisk.cn](http://www.nilfisk.cn)

### CZECH REPUBLIC

Nilfisk s.r.o.  
VGP Park Horní Počernice  
Do Čertous 1/2658  
193 00 Praha 9  
Tel.: (+420) 244 090 912  
Website: [www.nilfisk.cz](http://www.nilfisk.cz)

### DENMARK

Nilfisk Danmark A/S  
Industrivej 1  
Hadsund, DK-9560  
Tel.: 72 18 21 20  
Website: [www.nilfisk.dk](http://www.nilfisk.dk)

### FINLAND

Nilfisk Oy Ab  
Koskelontie 23 E  
02920 Espoo  
Tel.: (+358) 207 890 600  
Website: [www.nilfisk.fi](http://www.nilfisk.fi)

### FRANCE

Nilfisk SAS  
26 Avenue de la Baltique  
Villebon sur Yvette  
91978 Courtabouef Cedex  
Tel.: (+33) 169 59 87 24  
Website: [www.nilfisk.fr](http://www.nilfisk.fr)

### GERMANY

Nilfisk GmbH  
Guido-Oberdorfer-Straße 2-10  
89287 Bellenberg

Tel.: (+49) (0)7306/72-444  
Website: [www.nilfisk.de](http://www.nilfisk.de)

### GREECE

Nilfisk A.E.  
Ανταρσσεως 29  
Κορωπτι T.K. 194 00  
Tel.: (30) 210 9119 600  
Website: [www.nilfisk.gr](http://www.nilfisk.gr)

### HOLLAND

Nilfisk B.V.  
Versterkerstraat 5  
1322 AN Almere  
Tel.: (+31) 036 5460760  
Website: [www.nilfisk.nl](http://www.nilfisk.nl)

### HONG KONG

Nilfisk Ltd.  
2001 HK Worsted Mills  
Industrial Building  
31-39, Wo Tong Tsui St.  
Kwai Chung, N.T.  
Tel.: (+852) 2427 5951  
Website: [nilfisk.com](http://nilfisk.com)

### HUNGARY

Nilfisk Kft.  
II. Rákóczi Ferenc út 10  
2310 Szigetszentmiklós-Lakihegy  
Tel.: (+36) 24 475 550  
Website: [www.nilfisk.hu](http://www.nilfisk.hu)

### INDIA

Nilfisk India Limited  
Pramukh Plaza, 'B' Wing, 4th floor, Unit No. 403  
Cardinal Gracious Road, Chakala  
Andheri (East) Mumbai 400 099  
Tel.: (+91) 22 6118 8188  
Website: [www.nilfisk.in](http://www.nilfisk.in)

### IRELAND

Nilfisk  
1 Stokes Place  
St. Stephen's Green  
Dublin 2  
Tel.: (+35) 3 12 94 38 38  
Website: [www.nilfisk.ie](http://www.nilfisk.ie)

### ITALY

Nilfisk SpA  
Strada Comunale della Braglia, 18  
26862 Guardamiglio (LO)  
Tel.: (+39) (0) 377 414021  
Website: [www.nilfisk.it](http://www.nilfisk.it)

### JAPAN

Nilfisk Inc.  
1-6-6 Kita-shinyokohama, Kouhoku-ku  
Yokohama, 223-0059  
Tel.: (+81) 45548 2571  
Website: [www.nilfisk.com](http://www.nilfisk.com)

### MALAYSIA

Nilfisk Sdn Bhd  
Sd 33, Jalan KIP 10  
Taman Perindustrian KIP  
Sri Damansara  
52200 Kuala Lumpur  
Tel.: +603 6275 3120  
Website: [www.nilfisk.com](http://www.nilfisk.com)

### MEXICO

Nilfisk de Mexico, S. de R.L. de C.V.  
Pirineos 515, Int. 60-70  
Zona Industrial Benito Juárez  
Queretaro, QRO, CP 76120  
Tel.: (+52) 442 427 77 00  
Website: [www.nilfisk.com](http://www.nilfisk.com)

### NEW ZEALAND

Nilfisk Limited  
Suite F, Building E  
42 Tawa Drive  
0632 Albany Auckland  
Tel.: (+64) 9 414 1996  
Website: [www.nilfisk.com](http://www.nilfisk.com)

### NORWAY

Nilfisk AS  
Bjørnerudveien 24  
1266 Oslo  
Tel.: (+47) 22 75 17 80  
Website: [www.nilfisk.no](http://www.nilfisk.no)

### PERU

Nilfisk S.A.C.  
Calle Boulevard 162, Of. 703, Lima 33- Peru  
Lima  
Tel.: (511) 435-6840  
Website: [www.nilfisk.com](http://www.nilfisk.com)

### POLAND

Nilfisk Sp. Z.O.O.  
Millenium Logistic Park  
ul. 3 Maja 8, Bud. B4  
05-800 Pruszków  
Tel.: (+48) 22 738 3750  
Website: [www.nilfisk.pl](http://www.nilfisk.pl)

### PORTUGAL

Nilfisk Lda.  
Sintra Business Park  
Zona Industrial Da Abrunheira  
Edificio 1, 1° A  
P2710-089 Sintra

Tel.: (+351) 21 911 2670  
Website: [www.nilfisk.pt](http://www.nilfisk.pt)

### RUSSIA

Nilfisk LLC  
Vyatskaya str. 27, bld. 7/1st  
127015 Moscow  
Tel.: (+7) 495 783 9602  
Website: [www.nilfisk.ru](http://www.nilfisk.ru)

### SINGAPORE

Den-Sin  
22 Tuas Avenue 2  
639453 Singapore  
Tel.: (+65) 6268 1006  
Website: [www.densin.com](http://www.densin.com)

### SLOVAKIA

Nilfisk s.r.o.  
Bancíkovej 1/A  
SK-821 03 Bratislava  
Tel.: (+421) 910 222 928  
Website: [www.nilfisk.sk](http://www.nilfisk.sk)

### SOUTH AFRICA

Nilfisk (Pty) Ltd  
Kimbult Office Park, 9 Zeiss Road  
Laser Park, Honeydew  
Johannesburg  
Tel.: (+27) 118014600  
Website: [www.nilfisk.co.za](http://www.nilfisk.co.za)

### SOUTH KOREA

Nilfisk Korea  
3F Duksoo B/D, 317-15  
Sungsoo-Dong 2Ga  
Sungdong-Gu, Seoul  
Tel.: (+82) 2497 8636  
Website: [www.nilfisk.co.kr](http://www.nilfisk.co.kr)

### SPAIN

Nilfisk S.A.U  
Paseu del Rengle, 5 Planta. 9-10  
08302 Mataró  
Tel.: (34) 93 741 2400

Website: [www.nilfisk.es](http://www.nilfisk.es)

### SWEDEN

Nilfisk AB  
Taljegårdsgatan 4  
431 53 Mölndal  
Tel.: (+46) 31 706 73 00  
Website: [www.nilfisk.se](http://www.nilfisk.se)

### SWITZERLAND

Nilfisk AG  
Ringstrasse 19  
Kircheberg/Industri Stelz  
9500 Wil  
Tel.: (+41) 71 92 38 444  
Website: [www.nilfisk.ch](http://www.nilfisk.ch)

### TAIWAN

Nilfisk Ltd  
Taiwan Branch (H.K.)  
No. 5, Wan Fang Road  
Taipei  
Tel.: (+88) 6227 00 22 68  
Website: [www.nilfisk.tw](http://www.nilfisk.tw)

### THAILAND

Nilfisk Co. Ltd.  
89 Soi Chokechai-Ruammitr  
Viphavadee-Rangsit Road  
Ladyao, Jatuchak, Bangkok 10900  
Tel.: (+66) 2275 5630  
Website: [www.nilfisk.co.th](http://www.nilfisk.co.th)

### TURKEY

Nilfisk A.S.  
Serifali Mh. Bayraktar Bulv. Sehit Sk. No:7  
Ümraniye, 34775 Istanbul  
Tel.: +90 216 466 94 94  
Website: [www.nilfisk.com.tr](http://www.nilfisk.com.tr)

### UNITED ARAB EMIRATES

Nilfisk Middle East Branch  
SAIF-Zone  
P.O. Box 122298  
Sharjah  
Tel.: (+971) (0) 655-78813  
Website: [www.nilfisk.com](http://www.nilfisk.com)

### UNITED KINGDOM

Nilfisk Ltd.  
Nilfisk House, Bowerbank Way  
Gilwilly Industrial Estate, Penrith  
Cumbria CA11 9BQ  
Tel.: (+44) (0) 1768 868995  
Website: [www.nilfisk.co.uk](http://www.nilfisk.co.uk)

### UNITED STATES

Nilfisk Inc.  
14600 21st Avenue North  
Plymouth, MN-55447  
Tel.: (+1) 800-989-2235  
Website: [www.nilfisk.com](http://www.nilfisk.com)

### VIETNAM

Nilfisk Vietnam  
No. 51 Doc Ngu Str.  
P. Vinh Phuc, Q.Ba Dinh  
Hanoi  
Tel.: (+84) 761 5642  
Website: [www.nilfisk.com](http://www.nilfisk.com)