

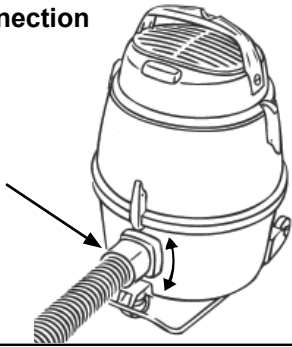
# GM 80

## Instructions for use

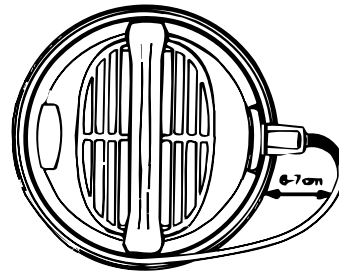


<b>EN</b>	Operating instructions .....	5
<b>DE</b>	Bedienungsanweisungen .....	11
<b>FR</b>	Instructions de fonctionnement .....	18
<b>NL</b>	Gebruiksaanwijzingen .....	25
<b>IT</b>	Istruzioni per l'uso .....	32
<b>NO</b>	Bruksanvisning .....	39
<b>SV</b>	Bruksanvisning .....	45
<b>DA</b>	Betjeningsvejledning .....	51
<b>FI</b>	Käyttöohje .....	57
<b>ES</b>	Instrucciones de funcionamiento .....	63
<b>PT</b>	Instruções de Funcionamento .....	70
<b>EL</b>	Οδηγίες λειτουργίας .....	77
<b>TR</b>	Kullanma Talimatları .....	84
<b>SL</b>	Navodila za delovanje .....	93
<b>SK</b>	Návod na obsluhu .....	99
<b>CS</b>	Návod k obsluze .....	106
<b>PL</b>	Instrukcje dotyczące obsługi .....	113
<b>HU</b>	Használati útmutató .....	120
<b>RO</b>	Instrucțiuni de utilizare .....	127
<b>BG</b>	Указания за експлоатация .....	134
<b>RU</b>	Руководство по эксплуатации .....	141
<b>ET</b>	Tööjuhised .....	148
<b>LV</b>	Norādījumi par ekspluatāciju .....	155
<b>LT</b>	Naudojimo instrukcija .....	162

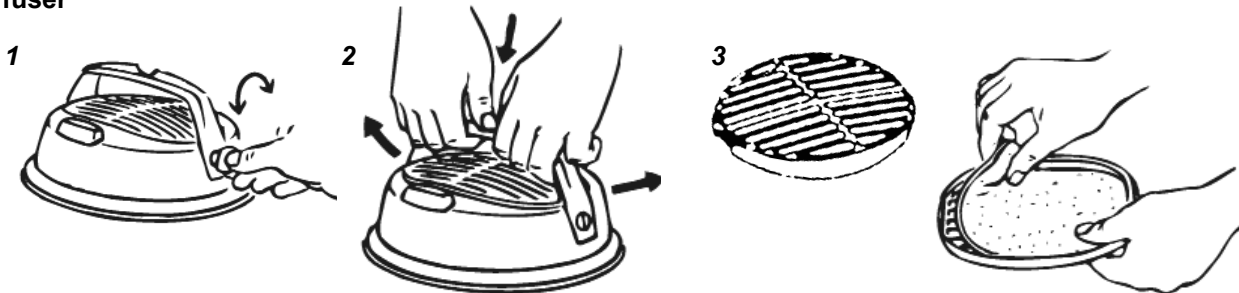
**Hose connection**



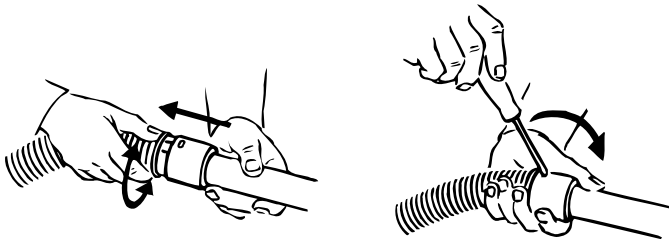
**Power cord**



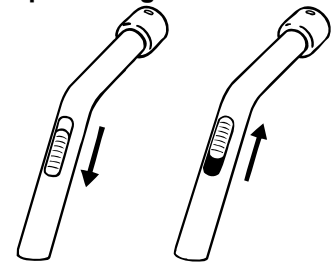
**Diffuser**



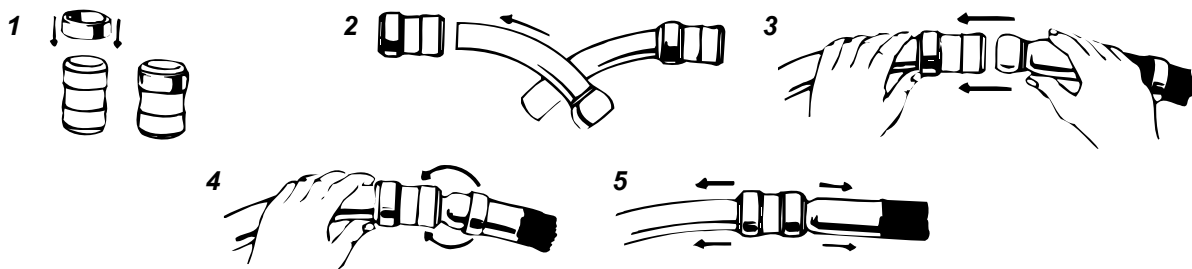
**Plastic hose and plastic tube**



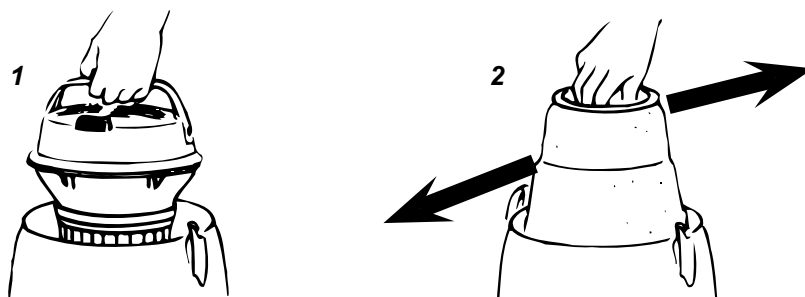
**Suction power regulation**



**Rubber or plastic hose with curved steel tube**



**Filter cleaning**



**Suction with dust bag**

1



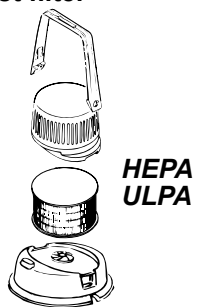
2



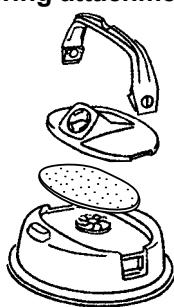
3



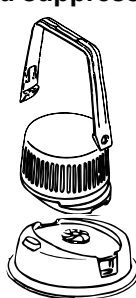
**Exhaust filter**



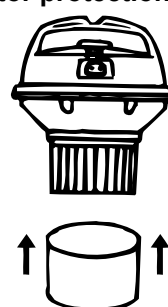
**Blowing attachment**



**Sound suppressor**



**Motor protection filter**



## Gerb., „Nilfisk“ kliente,

sveikiname įsigijus naująjį „Nilfisk“ dulkių siurbį.



Prieš naudodami prietaisą pirmą kartą, perskaitykite šį dokumentą ir laikykite jį po ranka.

### Simboliai, naudojami žymėjimo instrukcijose



#### ĮSPĖJIMAS

Pavojus, dėl kurio galimos sunkios traumos ar net mirtis..



#### DĖMESIO

Pavojus, dėl kurio galimos lengvos traumos ir žala turtui.

### Naudojimo instrukcijos

Be naudojimosi instrukcijų ir naudojimo šalyje galiojančių nelaimių prevencijos darbe aktų, laikykitės visuotinai priimtų saugumo ir tinkamo naudojimo reikalavimų.

### Paskirtis ir numatomasis naudojimas

Ši mašina skirta įprasta naudojimui buityje. Dėl netinkamo naudojimo įvykstantiems nelaimingiems atsitikimams užkirsti kelią gali tik įrenginio naudotojas.

### PERSKAITYKITE VISAS SAUGOS INSTRUKCIJAS IR JŲ LAIKYKITĖS.

Ši mašina tinka rinkti sausoms, nedegioms dulkėms.

Naudojimas bet kuriuo kitu būdu laikomas netinkamu. Gamintojas nepriima atsakomybės už bet kokią žalą, kylančią dėl tokio naudojimo. Tokio naudojimo riziką prisiima tik pats naudotojas. Tinkamas naudojimas reiškia tinkamą valdymą, priežiūrą ir remontą, kaip nurodyta gamintojo.

### Svarbūs įspėjimai



#### ĮSPĖJIMAS

- Kad sumažėtų gaisro, elektros smūgio arba traumų pavojus, prieš naudodami įrenginį perskaitykite visas saugos instrukcijas bei įspėjamąsias etiketes ir paisykite jų. Siurblys sukonstruotas taip, kad siurbiant nurodytais būdais dirbti būtų saugu. Jei sugestų elektrinės arba mechaninės dalys, siurbį ir (arba) jo priedą leidžiama naudoti tik sutaisius gamykloje arba turinčioje tam teisę dirbtuvėje, antraip kyla pavojus dar labiau sugadinti įrenginį arba susižeisti.
- Siekiant sumažinti elektrošoko pavojų – nenaudokite lauke arba

ant šapių paviršių.

- Šį prietaisą naudokite ir laikykite patalpose, sausoje aplinkoje, 0–60 °C temperatūroje.
- Lizdą naudokite tik pagal paskirtį.
- Nepalikite įrenginio, jei jo kištukas neištrauktas iš elektros lizdo. Kai įrenginiu nesinaudojate arba ketinate imtis jo techninės priežiūros darbų, ištraukite kištuką iš elektros lizdo.
- Nenaudokite įrenginio, jei netvarkingas jo maitinimo laidas arba kištukas. Atjungdami nuo elektros lizdo traukite suėmę kištuką, o ne maitinimo laidą. Nelieskite kištuko arba siurblio šlapiomis rankomis. Prieš traukdami iš elektros lizdo kištuką išjunkite visus valdymo įtaisus.
- Nevilkite ir neneškite siurblio už maitinimo laido, nenaudokite jo kaip rankenos, nepriverkite durimis ir netraukite jo per aštrias briaunas arba kampus. Nevažiuokite siurbliu per maitinimo laidą. Saugokite maitinimo laidą nuo įkaitusių paviršių.
- Saugokite plaukus, palaidus drabužius, pirštus ir kitas kūno dalis, kad nepakliūtų į įrenginio angas ir judančias dalis. Nekiškite į angas jokių daiktų ir žiūrėkite, kad naudojant įrenginį jo angos nebūtų užkimštos. Prižiūrėkite angas, kad jose nesikaupytų dulкės, pūkai, plaukai ir kitos oro srautą mažinančios kliūtys.
- Įrenginys nepritaikytas siurbti pavojingoms dulкėms.
- Nesiurbkite lengvai užsiliepsnojančių arba degių skysčių, pavyzdžiui, benzino, ir nenaudokite įrenginio aplinkoje, kurioje gali būti tokių skysčių.
- Prietaisu nesiurbkite aštrių daiktų, kaip antai adatų ar stiklo šukių.
- Nesiurbkite degančių arba rūkstančių šiukšlių, pavyzdžiui, cigarečių, degtukų arba karštų pelenų.
- Siurbdami laiptus būkite ypač atsargūs.
- Prietaiso nenaudokite be tinkamai įtaisytų dulkių maišelio ir filtrų.
- Naudokite tik iš savo vietos prekybos atstovo gautus originalius dulkių maišelius, filtrus ir priedus. Jei naudosite neleistinus dulkių maišelius ir filtrus, garantija nebus taikoma.
- Jei siurblys deramai neveikia arba buvo numestas, sugedęs, paliktas lauke arba panardintas į vandenį, gražinkite jį į techninės priežiūros centrą arba pardavėjui.
- Jeigu iš įrenginio išbėga putų ar skysčio, nedelsdami jį išjunkite.
- Operatoriai turi būti tinkamai instruktuoti apie šių mašinų naudojimą.
- Šis įrenginys skirtas tik sausam naudojimui.

- Mechaninių ar elektros saugos įtaisų negalima keisti ar modifikuoti.

**CENELEC šalys** (AT-BE-BG-HR-CY-CZ-DK-EE-FI-FR-DE-GR-HU-IS-IE-IT-LV-LT-LU-MK-MT-NL-NO-PL-PT-RO-ES-SK-SI-SE-CH-TR-GB):

- Aštuonerių metų arba vyresni vaikai ir asmenys, kurių fiziniai, jutimo arba protiniai gebėjimai riboti, arba kuriems trūksta patirties, šį prietaisą gali naudoti, tik jei yra prižiūrimi arba jiems buvo suteikti nurodymai, kaip saugiai naudoti prietaisą, ir jei jie supranta su prietaiso naudojimu susijusius pavojus.
- Vaikus reikia prižiūrėti, kad jie nežaistų su prietaisu.
- Vaikams be priežiūros draudžiama siurbti ir imtis naudotojo atliekamos priežiūros darbų.

### Už CENELEC šalių

- Šis prietaisas neskirtas ribotų fizinių, jutiminių arba protinių gebėjimų asmenims (ir vaikams), taip pat neturintiems patirties arba žinių, nebent už jų saugą atsakingas asmuo juos prižiūri arba išmoko, kaip naudoti prietaisą.
- Vaikus reikia prižiūrėti, kad jie nežaistų su prietaisu.

### Įrenginiai su dvigubąja izoliacija



### DĖMESIO

- Naudokite įrenginį tik šioje instrukcijoje aprašytais būdais ir tik su gamintojo rekomenduojamais priedais.
- **PRIEŠ ĮJUNGdami SIURBLIO KIŠTUKĄ Į ELEKTROS TINKLĄ** patikrinkite, ar siurblio vardinių duomenų etiketėje įrašyta vardinė įtampa nesiskiria nuo tinklo įtampos daugiau nei 10 proc.
- Įrenginys izoliuotas dvigubąja izoliacija. Dalis keiskite tik visiškai vienodomis. Žr. įrenginių su dvigubąja izoliacija techninės priežiūros instrukcijas.

Įrenginyje su dvigubąja izoliacija vietoje įžeminimo naudojamos dvi izoliavimo sistemos. Įrenginyje su dvigubąja izoliacija nėra įžeminimo įtaisų. Draudžiame jame įrengti įžeminimo įtaisą. Imantis įrenginio su dvigubąja izoliacija techninės priežiūros darbų būtina elgtis ypač atsargiai ir išmanyti sistemą, todėl juos reikia patikėti kvalifikuotiems techninės priežiūros darbuotojams. Įrenginio su dvigubąja izoliacija dalis keiskite tik visiškai vienodomis atsarginėmis dalimis. Įrenginys su dvigubąja izoliacija ženklinamas žodžiais DOUBLE INSULATION arba DOUBLE INSULATED. Gaminys taip pat gali būti paženklintas specialiu simboliu (vienas kvadratas apibrėžtas apie kitą).

Prie įrenginio prijungtas specialios sandaros maitinimo laidas, kurį pažeidus reikia pakeisti

tokio pat tipo maitinimo laidu. Jų galima įsigyti įgaliotuose techninės priežiūros centruose ir atstovybėse. Prijungti maitinimo laidą leidžiama tik apmokytiems darbuotojams.

## Jungimas į tinklą




### ĮSPĖJIMAS

- Prieš keisdami dulkių maišelį arba filtrą, išjunkite prietaisą ir ištraukite kištuką. Laikykite už kištuko, o netraukite už laido.
- Kad būtų išvengta pavojų, pažeistą maitinimo laidą turi pakeisti gamintojas, gamintojo techninės priežiūros atstovas ar panašią kvalifikaciją turintis asmenys.
- Prietaiso nelieskite drėgnomis rankomis.
- Prieš ištraukdami kištuką, prietaisą išjunkite. Ištraukdami kištuką suimkite kištuką, o netraukite laido.
- Prietaiso neneškite ar netraukite laikydami už laido.
- Jei yra bet kokių laido pažeidimo požymių, prietaiso negalima naudoti. Reguliariai tikrinkite, ar laidas nepažeistas, ypač jei jis buvo suspaustas, privertas durimis arba pervaziuotas.

## Siurbiamos medžiagos



### ĮSPĖJIMAS

 Siurbiant pavojingas medžiagas, galimi sunkūs ar mirtini sužalojimai. Nesiurbkite šių medžiagų:

- Pavojingos dulkės
- Karštos medžiagos (degančios cigaretės, karšti pelenai ir t.t.)
- Degūs, sprogūs, agresyvių skysčiai (pvz., benzinas, tirpikliai, rūgštys, šarmai ir kt.)
- Degios, sprogios dulkės (pvz., magnio ar aliuminio dulkės ir kt.)

## Techninė ir kitokia priežiūra

- Prietaisą laikykite patalpose, sausoje aplinkoje.
- Priešfiltrį keiskite sulig ketvirtu dulkių maišelio keitimu.
- Prietaiso paviršių valykite sausu skudurėliu arba drėgnu skudurėliu su trupučiu valiklio.
- Originalių priedų užsisakykite iš vietos prekybos atstovo.
- Jei reikia techninės priežiūros, kreipkitės į vietos prekybos atstovą.

## Atsakomybė

„Nilfisk“ neprisiima jokios atsakomybės už bet kokią žalą, atsiradusią dėl netinkamo prietaiso naudojimo ar jo modifikavimo. Norėdami gauti papildomų instrukcijų ar informacijos, apsilankykite mūsų svetainėje [www.nilfisk.com](http://www.nilfisk.com).

## Elektros ir elektroninės įrangos atliekos (EEĮA)



Įranga, pažymėta užbrauktos šiukšliadėžės su ratukais simboliu, nurodo, kad naudota elektrinė ir elektroninė įranga negali būti išmetama su neatskirtomis buitinėmis atliekomis. Norėdami išvengti neigiamo poveikio žmogaus sveikatai ir aplinkai, įranga turi būti išmetama atskirai, tam skirtuose rinkimo punktuose, nustatytuose savivaldybės. Elektrinės ir elektroninės namų įrangos naudotojai privalo naudotis savivaldybės nustatyta tokių atliekų rinkimo tvarka. Svarbu pažymėti, kad naudotos komercinės elektrinės ir elektroninės įrangos negalima išmesti savivaldybės surinkimo punktuose. Mes Jus informuosime apie tinkamus išmetimo pasirinkimus.

## Garantija

„Nilfisk GM 80“ serijos dulkių siurbliams suteikiama penkerių (5) metų prietaiso garantija, kuri taikoma varikliui, jungikliams ir korpusui. Antgaliams, filtrams, žarnoms, vamzdžiams ir kitiems priedams taikoma dvylikos mėnesių garantija tik gamybos defektams, garantija netaikoma nusidėvėjimui.

Garantija apima atsargines dalis ir darbą, ir yra taikoma gamybos ir medžiagų defektams, kurie gali išaiškėti naudojant prietaisą buityje įprastinėmis sąlygomis.

Garantinis remontas atliekamas tik tuo atveju, jei galima įrodyti, kad defektas išryškėjo garantiniu laikotarpiu (pateikiamas tinkamai užpildytas garantinis talonas arba pirkimo kvitas su nurodyta data ir gaminio tipu) ir su sąlyga, kad siurblys buvo pirktas kaip nauja prekė iš „Nilfisk“ platintojo.

Remonto atveju klientas turi pateikti dulkių siurblių platintojui, iš kurio jį yra pirkęs, arba savo sąskaita pristatyti „Nilfisk“.

Atlikus remontą, dulkių siurblys bus grąžintas platintojui arba kliento adresu „Nilfisk“ sąskaita.

### Garantija neapima:

- Normalaus priedų ir filtrų nusidėvėjimo;
- Defektų, kuriuos tiesiogiai arba netiesiogiai sąlygojo neteisingas naudojimas, pvz., šukių, karštų pelenų arba kilimų valymo miltelių siurbimas;
- Atveju, kai defektų priežastis yra neatliekami Naudojimo instrukcijoje nurodyti priežiūros veiksmai.
- Gipso dulkių.
- Pjūklo dulkes.
- Vanduo.
- Neturi būti naudojamas namų renovacija.

Taip pat garantija neapima gedimų, kurių priežastimi „Nilfisk“ pagrįstai gali laikyti ne gamybos ar medžiagų defektus, ir kurie gali būti sukelti, pvz., neteisingo sumontavimo ir prijungimo, gaisro, žaibo, didelių įtampos svyravimų ir kitų elektros maitinimo sutrikimų - blogų saugiklių, elektros instaliacijos gedimų ir t.t.

### Garantija negalioja:

- jei defektas atsiranda dėl to, kad naudojami neoriginalūs „Nilfisk“ dulkių maišeliai ir filtrai;
- jei nuo siurblio yra pašalintas identifikacinis numeris;
- jei siurblių remontavo ne „Nilfisk“ įgaliotas platintojas ar taisykla;
- jei prietaisas naudojamas komerciniais tikslais, pvz., statybose, valymo įmonėje, profesionaliam valymui ar kitais ne buitinais tikslais.

## Charakteristika

		GM 80C
Įtampa	V	220-240 V
Apsaugos klasė (elektros)		II □
Maksimalus oro srautas	l/s	36
	m <sup>3</sup> /h	130
	CFM	76
Maksimalus vakuumas	kPa	20
	hPa	200
	inH <sub>2</sub> O	80
Vibracijos ISO 5349 a <sub>n</sub>	m/s <sup>2</sup>	≤2.5
Maišo filtras, paviršinė zona	cm <sup>2</sup>	2100
Dulkių maišo talpa	l	6.25
Svoris	kg	8
Vardinė įėjimo galia	W	780
Garso galios lygis, IEC 60704-2-1	dB(A)	77

Konstrukcija ir specifikacijos gali keistis be išankstinio įspėjimo.

**Declaration of Conformity**

Prohlášení o shodě  
Konformitätserklärung  
Overensstemmelseserklæring  
Declaración de conformidad  
Vastavusdeklaratsioon  
Déclaration de conformité  
Vaatumustenmukaisuusvakuutus

Декларация за съответствие  
Δήλωση συμμόρφωσης  
Megfelelősségi nyilatkozat  
Izjava o skladnosti  
Dichiarazione di conformità  
Atitikties deklaracija  
Atbilstības deklarācija  
Samsvarserklæring  
Conformiteitsverklaring

Declaração de conformidade  
Deklaracja zgodności  
Declaratie de conformitate  
Декларация о соответствии  
Försäkran om överensstämmelse  
Vyhlášení o zhode  
Izjava o skladnosti  
Uygunluk beyanı

**Manufacturer /** Výrobce / Hersteller / Fabrikant /  
Fabricante / Κατασκευαστής / Gyártó / Proizvođač /  
Fabbricante / Gamintojas / Ražotājs / Producers /  
Fabrikant / Fabricante / Producent / Producător /  
производитель / Tillverkaren / Výrobca / Proizvajalec /  
Üretici firma:

**Nilfisk A/S, Kornmarksvej 1  
DK-2605 Broendby, DENMARK**

Product / Produkt / Producto, Toode, Produit, Tuote/  
Продукт / Προϊόν / Termék / Proizvod / Prodotto /  
Produktas / Produkts / Artikel / Produtos / Prods /  
Izdelek / Ürün

**GM 80C**

Description / Popis / Beschreibung / Beskrivelse /  
Descripción / Kirjeldus / La description / Kuvaus /  
Описание / Περιγραφή / Leirás / Opis / Descrizione /  
Aprašymas / Apraksts / Beschrijving / Descrição /  
Descriere / Beskrivning / Popis / Açıklama

**VAC - Consumer - Dry  
220-240V 50-60Hz, IPX0**

**EN**

**We, Nilfisk hereby declare under our sole responsibility, that the above-mentioned product(s) is/are in conformity with the following directives and standards.**

**LT**

Mes, „Nilfisk“, prisiimdami visišką atsakomybę pareiškiame, kad pirmiau minėtas produktas (-ai) atitinka šias direktyvas ir standartus

**CS**

My, Nilfisk prohlašujeme na svou výlučnou odpovědnost, že výše uvedený výrobek je ve shodě s následujícími směrnici a normami.

**LV**

Mēs, Nilfisk, ar pilnu atbildību apliecinām, ka iepriekšminētais produkts atbilst šādām direktīvām un standartiem

**DE**

Wir, Nilfisk erklären in alleiniger Verantwortung, dass das oben genannte Produkt den folgenden Richtlinien und Normen entspricht.

**NO**

Vi, Nilfisk erklærer herved under eget ansvar, at det ovennevnte produktet er i samsvar med følgende direktiver og standarder

**DA**

Vi, Nilfisk erklærer hermed under eget ansvar at ovennævnte produkt(er) er i overensstemmelse med følgende direktiver og standarder.

**NL**

We verklaren Nilfisk hierbij op eigen verantwoordelijkheid, dat het bovengenoemde product voldoet aan de volgende richtlijnen en normen

**ES**

Nosotros, Nilfisk declaramos bajo nuestra única responsabilidad que el producto antes mencionado está en conformidad con las siguientes directivas y normas

**PT**

Nós, a Nilfisk declaramos, sob nossa exclusiva responsabilidade, que o produto acima mencionado está em conformidade com as diretrizes e normas a seguir

**ET**

Meie, Nilfisk Käesolevaga kinnitame ja kanname ainuisikulist vastutust, et eespool nimetatud toode on kooskõlas järgmiste direktiivide ja

**PL**

My, Nilfisk Niniejszym oświadczamy z pełną odpowiedzialnością, że wyżej wymieniony produkt jest zgodny z następującymi dyrektywami i normami..

**FR**

Nilfisk déclare sous notre seule responsabilité que le produit mentionné ci-dessus est conforme aux directives et normes suivantes.

**RO**

Noi, Nilfisk Prin prezenta declarăm pe propria răspundere, că produsul mai sus menționat este în conformitate cu următoarele standarde și directive



Me, Nilfisk täten vakuutamme omalla vastuulla, että edellä mainittu tuote on yhdenmukainen seuraavien direktiivien ja standardien mukaisesti



Ние, Nilfisk С настоящото декларираме на своя лична отговорност, че посочените по-горе продуктът е в съответствие със следните директиви и стандарти.



Εμείς, Nilfisk δηλώνουμε με αποκλειστική μας ευθύνη, ότι το προαναφερόμενο προϊόν συμμορφώνεται με τις ακόλουθες οδηγίες και πρότυπα.



Mi, Nilfisk Kijelentjük, egyedüli felelősséggel, hogy a fent említett termék megfelel az alábbi irányelveknek és szabványoknak



Mi, Nilfisk Izjavljujemo pod punom odgovornošću, da gore navedeni proizvod u skladu sa sljedećim direktivama i standardima.



Noi, Nilfisk dichiara sotto la propria responsabilità, che il prodotto di cui sopra è conforme alle seguenti direttive e norme.



Мы, Nilfisk настоящим заявляем под нашу полную ответственность, что вышеперечисленные продукция соответствует следующими директивам и стандартам.



Vi Nilfisk förklarar härmed under eget ansvar att ovan nämnda produkt överensstämmer med följande direktiv och normer.



My, Nilfisk prehlasujeme na svoju výlučnú zodpovednosť, že vyššie uvedený výrobok je v zhode s nasledujúcimi smernicami a normami.



Mi, Nilfisk izjavljamo s polno odgovornostjo, da je zgoraj omenjeni izdelek v skladu z naslednjimi smernicami in standardi.



Nilfisk, burada yer alan tüm sorumluluklarımıza göre, yukarıda belirtilen ürünün aşağıdaki direktifler ve standartlara uygun olduğunu beyan ederiz.

<b>2014/35/EU</b>	<b>EN 60335-1:2012+A11:2014+A13:2017</b> <b>EN 60335-2-2:2010+A11:2012+A1:2013</b>
<b>2014/30/EU</b>	<b>EN 55014-1:2017+A11:2020</b> <b>EN 55014-2:2015</b> <b>EN 61000-3-2:2014</b> <b>EN 61000-3-3:2013</b>
<b>2011/65/EU</b>	<b>EN 63000:2018</b>
<b>2009/125/EC</b> <b>666/2013/EU</b>	<b>EN 60312-1:2017</b> <b>EN 60704-2-1:2015</b>

Authorized signatory:

Pierre Mikaelsson, Executive Vice President, Global Products & Services, Nilfisk NLT

Aug 24, 2021



## UK Declaration of Conformity

We,  
Nilfisk Ltd  
Nilfisk House, Bowerbank Way Gilwilly Industrial Estate  
Penrith Cumbria  
CA11 9BQ UK

Hereby declare under our sole responsibility that the

Products: VAC - Consumer - Dry  
Description: 220-240V 50-60Hz, IPX0  
Type: GM80C

Are in compliance with the following standards:

EN 60335-1:2012+A11:2014+A13:2017  
EN 60335-2-2:2010+A11:2012+A1:2013  
EN 55014-1:2017+A11:2020  
EN 55014-2:2015  
EN 61000-3-2:2014  
EN 61000-3-3:2013  
EN 60312-1:2017  
EN 60704-2-1:2015  
EN 63000:2018

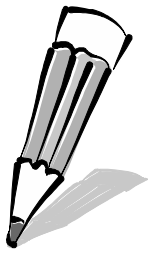
Following the provisions of:

Electrical Equipment (Safety) Regulations 2016/1101  
Electromagnetic Compatibility Regulations 2016/1091  
The Restriction of the Use of Certain Hazardous Substances in Electrical and Electronic Equipment  
Regulations 2012/3032  
Ecodesign for Energy-Related Products and Energy Information (Amendment) (EU Exit) Regulations 2019 -  
2019/539

Penrith, 20-1-2021

A handwritten signature in black ink, appearing to read 'Stewart Dennett', is written over a horizontal line.

Stewart Dennett  
GM/MD





## HEAD QUARTER

### DENMARK

Nilfisk A/S  
Kornmarksvej 1  
DK-2605 Broendby  
Tel.: (+45) 4323 8100  
Website: www.nilfisk.com

## SALES COMPANIES

### ARGENTINA

Nilfisk Argentina  
Herrera 1855 Piso 4° B Ofic 405  
Ciudad de Buenos Aires  
Tel.: (+54) 11 6091 1576  
Website: www.consumer.nilfisk.com.ar

### AUSTRALIA

Nilfisk Pty Ltd  
Unit 1/13 Bessemer Street  
Blacktown NSW 2148  
Tel.: (+61) 2 98348100  
Website: www.consumer.nilfisk.com.au

### AUSTRIA

Nilfisk GmbH  
Metzgerstrasse 68  
5101 Bergheim bei Salzburg  
Tel.: (+43) (0)662/45 6400-90  
Website: www.nilfisk.at

### BELGIUM

Nilfisk n.v.-s.a.  
Riverside Business Park  
Boulevard Internationalelaan 55  
Bâtiment C3/C4 Gebouw  
Bruxelles 1070  
Tel.: (+32) 2 467 60 50  
Website: www.consumer.nilfisk.be

### BRAZIL

Nilfisk Equipamentos de Limpeza Ltda.  
Rua Professor Afonso José Fioravante,  
110 - City Jaraguá São Paulo SP 02998-010 Brasil  
Tel.: (+11) 3959-0300  
Website: www.nilfisk.com.br

### CANADA

Nilfisk Canada  
240 Superior Boulevard  
Mississauga, Ontario L5T 2L2  
Tel.: (+1) 800-668-8400  
Website: www.nilfisk.ca

### CHILE

Nilfisk S.A.  
Salar de Llamara 822, Pudahuel  
Centro Empresarial Enea (Fase 2)  
8320000 Santiago  
Tel.: (+56) 2684 5000  
Website: www.nilfisk.cl

### CHINA

Nilfisk  
4189 Yindu Road  
Xinzhuang Industrial Park  
201108 Shanghai  
Tel.: (+86) 21 3323 2000  
Website: www.nilfisk.cn

### CZECH REPUBLIC

Nilfisk s.r.o.  
VGP Park Horní Počernice  
Do Certous 1/2658  
193 00 Praha 9  
Tel.: (+420) 244 090 912  
Website: www.consumer.nilfisk.cz

### DENMARK

Nilfisk Danmark A/S  
Industrivej 1  
Hadsund, DK-9560  
Tel.: 72 18 21 20  
Website: www.consumer.nilfisk.dk

### FINLAND

Nilfisk Oy  
Kovuhaankuja 1  
01510 Vantaa  
Tel.: (+358) 207 890 600  
Website: www.consumer.nilfisk.fi

### FRANCE

Nilfisk SAS  
26 Avenue de la Baltique  
Villebon sur Yvette  
91978 Courtaboeuf Cedex  
Tel.: 01 69 59 87 00  
Website: www.consumer.nilfisk.fr

### GERMANY

Nilfisk GmbH  
Guido-Oberdorfer-Straße 2-10  
89287 Bellenberg  
Tel.: (+49) (0)7306/72-444

Website: www.consumer.nilfisk.de

### GREECE

Nilfisk A.E.  
Αναπαύσεως 29  
Κορωπί T.K. 194 00  
Tel.: (30) 210 911 9600  
Website: www.consumer.nilfisk.gr

### HOLLAND

Nilfisk B.V.  
Versterkerstraat 5  
1322 AN Almere  
Tel.: (+31) 36 5460760  
Website: www.consumer.nilfisk.nl

### HUNGARY

Nilfisk Kft.  
II. Rákóczi Ferenc út 10  
2310 Szigetszentmiklós-Lakihegy  
Tel.: +24/507-450  
Website: www.nilfisk.hu

### INDIA

Nilfisk India Limited  
Pramukh Plaza, 'B' Wing, 4th floor, Unit No. 403  
Cardinal Gracious Road, Chakala  
Andheri (East) Mumbai 400 099  
Tel.: (+91) 22 6118 8188  
Website: www.nilfisk.in

### IRELAND

Nilfisk Limited  
1 Stokes Place  
St. Stephen's Green  
Dublin 2  
Tel.: (+353) (0)1 294 3838  
Website: www.nilfisk.ie

### ITALY

Nilfisk SpA  
Strada Comunale della Braglia, 18  
26862 Guardamiglio (LO)  
Tel.: (+39) (0) 377 414021  
Website: www.nilfisk.it

### JAPAN

Nilfisk Inc.  
1-6-6 Kita-shinyokohama, Kouhoku-ku  
Yokohama, 223-0059  
Tel.: (+81) 45548 2571  
Website: www.nilfisk.com

### MALAYSIA

Nilfisk Sdn Bhd  
Sd 33, Jalan KIP 10  
Taman Perindustrian KIP  
Sri Damansara  
52200 Kuala Lumpur  
Tel.: +603 6275 3120  
Website: www.nilfisk.com

### MÉXICO

Nilfisk de México S. de R.L. de C.V.  
Pirineos 515, Int. 60-70  
Zona Industrial Benito Juárez  
Queretaro, QRO, CP 76120  
Tel.: (+52) (442) 427 77 91  
Website: www.nilfisk.com

### NORWAY

Nilfisk AS  
Bjørnerudveien 24  
1266 Oslo  
Tel.: (+47) 22 75 17 80  
Website: www.consumer.nilfisk.no

### PERU

Nilfisk S.A.C.  
Calle Boulevard 162, Of. 703, Lima 33- Perú  
Lima  
Tel.: (511) 435-6840  
Website: www.nilfisk.com

### POLAND

Nilfisk Sp. Z.O.O.  
Millenium Logistic Park  
ul. 3 Maja 8, Bud. B4  
05-800 Pruszków  
Tel.: (+48) 22 738 3750  
Website: www.consumer.nilfisk.pl

### PORTUGAL

Nilfisk Lda.  
Sintra Business Park  
Zona Industrial Da Abrunheira  
Edifício 1, 1° A  
P2710-089 Sintra  
Tel.: (+351) 21 911 2670  
Website: www.nilfisk.pt

### RUSSIA

Nilfisk LLC  
Vyatskaya str. 27, bld. 7/1st  
127015 Moscow  
Tel.: (+7) 495 783 9602  
Website: www.consumer.nilfisk.ru

## SINGAPORE

Den-Sin  
22 Tuas Avenue 2  
639453 Singapore  
Tel.: (+65) 6268 1006  
Website: www.densin.com

## SLOVAKIA

Nilfisk s.r.o.  
Bancikovej 1/A  
SK-821 03 Bratislava  
Tel.: (+421) 910 222 928  
Website: www.consumer.nilfisk.sk

## SOUTH AFRICA

Nilfisk (Pty) Ltd  
Kimbult Office Park, 1504 Coleen Road  
Laser Park, Honeydew  
Johannesburg  
Tel.: (+27) 118014600  
Website: www.nilfisk.com

## SOUTH KOREA

Nilfisk Korea  
#204 2F Seoulsup Kolon Digital Tower  
25 Seongsuil-ro 4-gil,  
Seongdong-gu, Seoul  
Tel.: (+82) 2 3474 4141  
Website: www.nilfisk.co.kr

## SPAIN

Nilfisk S.A.U  
Paseo del Rengle, 5 Planta. 9-10  
08302 Mataró  
Tel.: (34) 93 741 2400  
Website: www.consumer.nilfisk.es

## SWEDEN

Nilfisk AB  
Taljegårdsgatan 4  
431 53 Mölndal  
Tel.: (+46) 31 706 73 00  
Website: www.consumer.nilfisk.se

## SWITZERLAND

Nilfisk AG  
Ringstrasse 19  
Kircheberg/Industri Stelz  
9500 Wil  
Tel.: (+41) 71 92 38 444  
Website: www.consumer.nilfisk.ch

## TAIWAN

Nilfisk Ltd  
Taiwan Branch (H.K)  
No. 5, Wan Fang Road  
Taipei  
Tel.: (+88) 6227 00 22 68  
Website: www.nilfisk.tw

## THAILAND

Nilfisk Co. Ltd.  
89 Soi Chokechai-Ruammitr  
Viphavadee-Rangsit Road  
Ladyao, Jatuchak, Bangkok 10900  
Tel.: (+66) 2275 5630  
Website: www.nilfisk.co.th

## TURKEY

Nilfisk A.S.  
Serfali Mh. Bayraktar Bulv. Sehit Sk. No:7  
Umraniye, 34775 Istanbul  
Tel.: +90 216 466 94 94  
Website: www.consumer.nilfisk.com.tr

## UNITED ARAB EMIRATES

Nilfisk Middle East Branch  
SAIF-Zone  
P.O. Box 122298  
Sharjah  
Tel.: (+971) (0) 655-78813  
Website: www.nilfisk.com

## UNITED KINGDOM

Nilfisk Ltd.  
Nilfisk House, Bowerbank Way  
Gilwilly Industrial Estate, Penrith  
Cumbria CA11 9BQ  
Tel.: (+44) (0) 1768 868995  
Website: www.consumer.nilfisk.co.uk

## VIETNAM

Nilfisk Vietnam  
No. 51 Doc Ngu Str.  
P. Vinh Phuc, Q.Ba Dinh  
Hanoi  
Tel.: (+84) 761 5642  
Website: www.nilfisk.com