

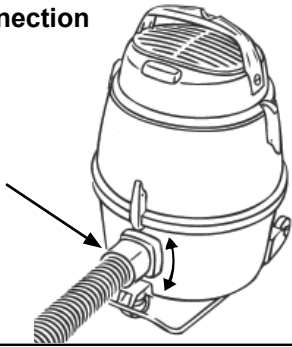
GM 80

Instructions for use

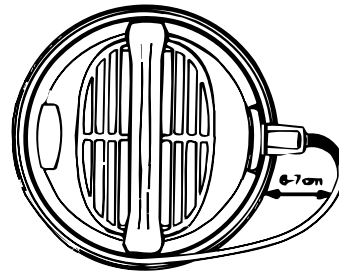


EN	Operating instructions	5
DE	Bedienungsanweisungen	11
FR	Instructions de fonctionnement	18
NL	Gebruiksaanwijzingen	25
IT	Istruzioni per l'uso	32
NO	Bruksanvisning	39
SV	Bruksanvisning	45
DA	Betjeningsvejledning	51
FI	Käyttöohje	57
ES	Instrucciones de funcionamiento	63
PT	Instruções de Funcionamento	70
EL	Οδηγίες λειτουργίας	77
TR	Kullanma Talimatları	84
SL	Navodila za delovanje	93
SK	Návod na obsluhu	99
CS	Návod k obsluze	106
PL	Instrukcje dotyczące obsługi	113
HU	Használati útmutató	120
RO	Instrucțiuni de utilizare	127
BG	Указания за експлоатация	134
RU	Руководство по эксплуатации	141
ET	Tööjuhised	148
LV	Norādījumi par ekspluatāciju	155
LT	Naudojimo instrukcija	162

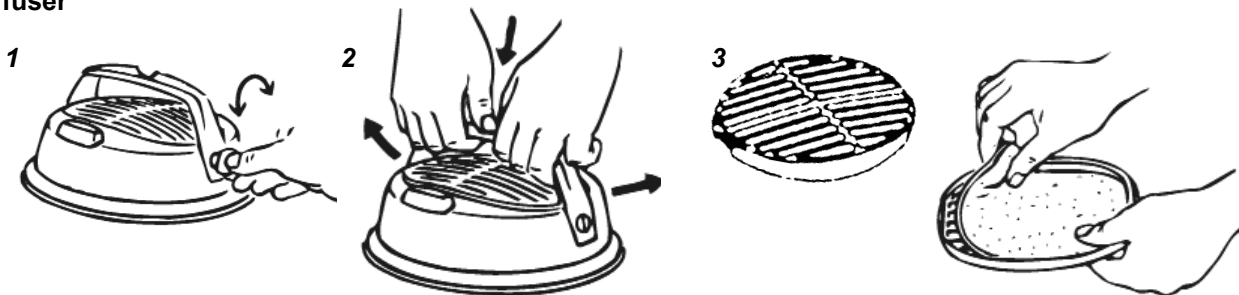
Hose connection



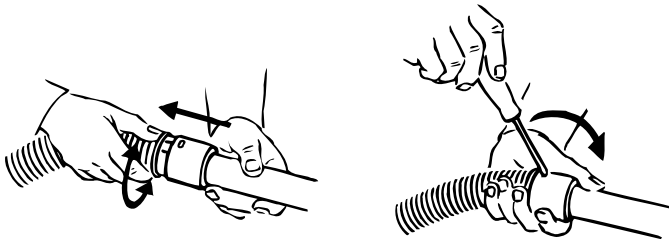
Power cord



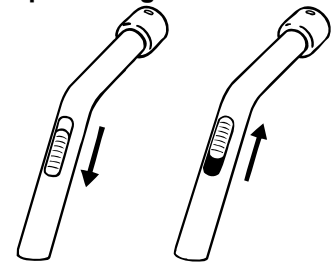
Diffuser



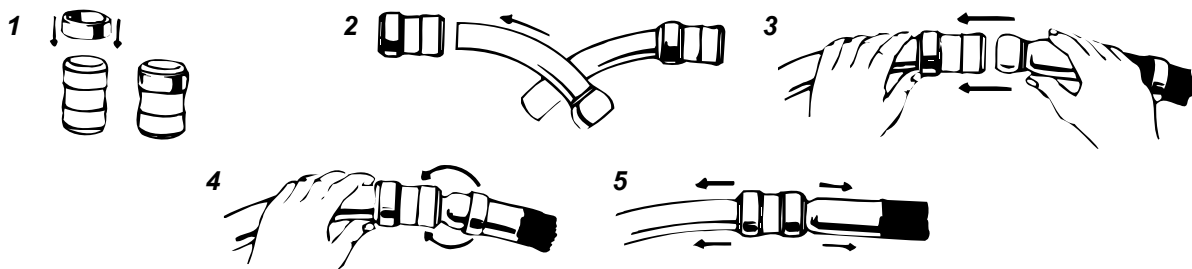
Plastic hose and plastic tube



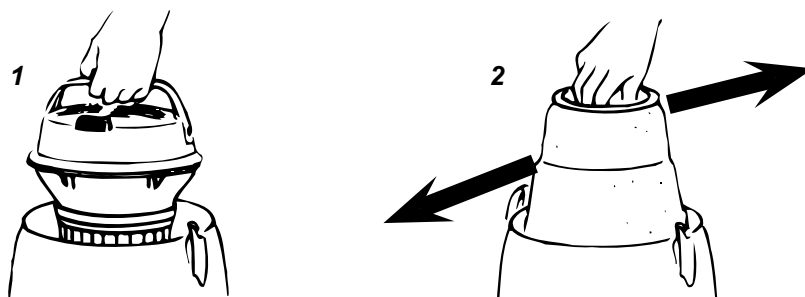
Suction power regulation



Rubber or plastic hose with curved steel tube



Filter cleaning



Suction with dust bag

1



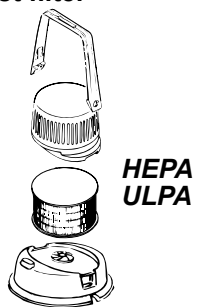
2



3

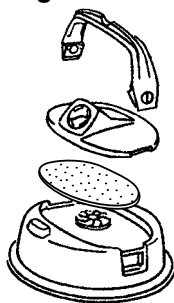


Exhaust filter



HEPA
ULPA

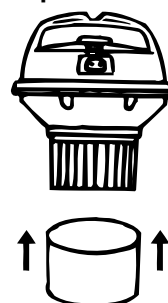
Blowing attachment



Sound suppressor



Motor protection filter



Godātais Nilfisk pircēj!

Apsveicam ar jaunā Nilfisk putekļu sūcēja iegādi.



Pirms šīs ierīces pirmā lietojuma noteikti izlasiet visu šo dokumentu un glabājiet to pieejamu uzziņai.

Norādījumu atzīmēs lietotie simboli



BRĪDINĀJUMS

Apdraudējums, kas var izraisīt smagas fiziskas traumas vai pat nāvi.



UZMANĪBU

Apdraudējums, kas var radīt mazākas fiziskas traumas un zaudējumus.

Lietošanas instrukcijas

Neskaitot izmantošanas valstī spēkā esošās vadības instrukcijas un ar tām saistītos nelaimes gadījumu novēršanas noteikumus, ievērojiet arī vispāratzītos drošības un pareizas lietošanas noteikumus.

Mērķis un paredzamais lietojums

Šī iekārta ir paredzēta mājsaimniecības nolūkos. Nepareizas lietošanas negadījumus var novērst vienīgi tās personas, kuras iekārtu lieto.

IZLASIET UN IZPILDIET VISUS NORĀDĪJUMUS PAR DROŠĪBU.

Iekārta ir piemērota sausu, neuzliesmojošu putekļu uzsūkšanai.

Jebkāds cits lietojums ir uzskatāms par neatbilstošu lietojumu. Ražotājs neuzņemas nekādu atbildību par zaudējumiem, kas radušies šāda lietojuma dēļ. Šāda lietojuma risku uzņemas tikai un vienīgi pats lietotājs. Atbilstošs lietojums ietver pareizu ekspluatāciju, apkalpošanu un remontu, kā norādījis ražotājs.

Svarīgi brīdinājumi



BRĪDINĀJUMS

- Lai mazinātu ugunsgrēka, elektriskā trieciena vai fiziskas traumas risku, pirms lietošanas, lūdzu, izlasiet un izpildiet visus norādījumus par drošību un brīdinājuma marķējumus. Šis putekļu sūcējs ir konstruēts kā droša iekārta, ja to lieto tīrīšanas funkcijām, kā norādīts. Ja elektriskās vai mehāniskās daļas sabojājas, pirms turpmākas lietošanas putekļu sūcējs un / vai piederums jānodod remontam kompetentā apkalpošanas centrā vai ražotājam, lai nepieļautu iekārtas vēl pamaatīgāku sabojāšanu vai lietotāja fiziskas traumu.
- Lai samazinātu elektrošoka risku, nelietot ārpus telpām vai uz

mitrām virsmām.

- Izmantojiet un uzglabājiet šo ierīci sausā telpā 0 °C līdz 60 °C temperatūrā.
- Lietojiet tikai tādu elektrotīkla kontaktligzdu, kas paredzēta šādam nolūkam.
- Neatstājiet iekārtu, pievienotu elektrotīklam. Atvienojiet to no kontaktligzdas, kad to nelietojat, kā arī pirms tehniskās apkopes.
- Nelietojiet iekārtu ar bojātu kabeli vai kontaktdakšu. Lai atvienotu, satveriet kontaktdakšu, nevis kabeli. Nerīkojieties ar kontaktdakšu vai putekļu sūcēju ar mitrām rokām. Pirms atvienošanas no elektrotīkla izslēdziet visus vadības elementus.
- Nevelciet vai nenesiet aiz kabeļa, nelietojiet kabeli kā rokturi, neiespiediet kabeli durvīs vai nevelciet kabeli pāri asām malām vai stūriem. Nebīdīet putekļu sūcēju pāri kabelim. Turiet kabeli atstatu no sakarsušām virsmām.
- Turiet matus, vaļīgu apģērbu, pirkstus un visas ķermeņa daļas atstatu no atverēm un kustīgajām daļām. Nelieciet nekādus priekšmetus atverēs un nelietojiet iekārtu, ja kāda tās atvere ir aizsprostota. Uzturiet atveres tīras – lai tajās nebūtu putekļu, plūksnu, matu vai kā cita, kas varētu mazināt gaisa plūsmu.
- Šī iekārta nav piemērota bīstamu putekļu uzsūkšanai.
- Nelietojiet to, lai uzsūktu uzliesmojošus vai degošus šķidrumus, tādus kā benzīns; nelietojiet iekārtu vietās, kur šādi šķidrumi var atrasties.
- Nesūciet ar putekļu sūcēju asus objektus, piemēram, adatas un stikla lauskas.
- Neuzsūciet neko degošu vai dūmojošu, piemēram, cigaretes, sērkokļus vai karstus pelnus.
- Ievērojiet īpašu piesardzību, veicot tīrīšanu uz kāpnēm.
- Ārge kasutage masinat ilma tolmukoti ja õigesti paigaldatud filtriteta.
- Lietojiet tikai ražotāja pārstāvja piegādātos oriģinālos putekļu maisījumus, oriģinālos filtrus un oriģinālos piederumus. Neatļautu putekļu maisījumu un filtru lietošanas rezultātā tiek zaudēta garantija.
- Ja putekļu sūcējs nedarbojas pareizi vai ir nomests zemē, bojāts, atstāts ārpus telpām vai iekritis ūdenī, nododiet to apkalpošanas centrā vai izplatītājam.
- Ja no iekārtas sūcas putas vai šķidrums, nekavējoties to izslēdziet.
- Darbiniekiem jābūt atbilstoši apmācītiem, kā rīkoties ar šīm ie-

kārtām.

- Iekārta ir paredzēta tikai sausam lietojumam.
- Nav atļauts izmainīt un modificēt ierīces mehāniskās vai elektriskās drošības sastāvdaļas.

CENELEC valstis (AT-BE-BG-HR-CY-CZ-DK-EE-FI-FR-DE-GR-HU-IS-IE-IT-LV-LT-LU-MK-MT-NL-NO-PL-PT-RO-ES-SK-SI-SE-CH-TR-GB):

- Šo ierīci drīkst lietot bērni vecumā no 8 gadiem un personas ar ierobežotām fiziskajām, sensorajām vai garīgajām spējām vai bez pieredzes, ja vien viņi darbojas kāda uzraudzībā vai tiek apmācīti, kā droši izmantot ierīci, un ja viņi apzinās ierīces radīto apdraudējumu.
- Bērni ir jāuzrauga, lai nodrošinātu, ka viņi nerotaļājas ar iekārtu.
- Bērni bez pieaugušo uzraudzības nedrīkst nodarboties ar ierīces tīrīšanu un lietotājam veicamo tehnisko apkopi.

Ārpus CENELEC valstīs

- Šis aparāts nav veidots tā, lai ar to varētu rīkoties personas (tostarp bērni) ar pavājinātām fiziskajām, sensoriskajām vai garīgajām spējām vai bez pieredzes un zināšanām, ja vien viņu darbu neuzrauga vai arī viņus par aparāta lietošanu neinstruē persona, kura atbild par viņu drošību.
- Bērni ir jāuzrauga, lai nodrošinātu, ka viņi nerotaļājas ar aparātu.

Divkārši izolētas ierīces



UZMANĪBU

- Lietojiet tikai tā, kā aprakstīts šajā rokasgrāmatā, un tikai ar ražotāja ieteiktajām palīgierīcēm.
- PIRMS PUTEKĻU SŪCĒJA PIEVIENOŠANAS ELEKTROTĪKLAM, ieskatieties tā tehnisko datu plāksnītē, lai pārlicinātos, vai nominālais spriegums 10% robežās atbilst pieejamajam spriegumam.
- Šī ierīce ir nodrošināta ar divkāršu izolāciju. Lietojiet tikai identiskas nomainīšanas detaļas. Skatiet norādījumus par divkārši izolētu ierīču apkalpošanu.

Divkārši izolētā iekārtā zemējuma vietā ir nodrošinātas divas izolācijas sistēmas. Divkārši izolētā ierīcē nav nodrošināti iezemēšanas līdzekļi, un tai arī nav jāpievieno nekāds iezemēšanas līdzeklis. Divkārši izolētas ierīces apkalpošana prasa ārkārtīgu piesardzību un sistēmas pārzināšanu, un to drīkst veikt tikai kvalificēts apkalpojošais personāls. Divkārši izolētā ierīcē

mainītajām detaļām jābūt identiskām ar nomaināmajām detaļām. Divkāŗši izolēta ierīce ir marķēta ar vārdiem “DOUBLE INSULATION” (divkāŗša izolācija) vai “DOUBLE INSULATED” (divkāŗši izolēta). Uz produkta, iespējams, ir lietots arī simbols (kvadrāts kvadrātā). Iekārtai ir īpaši izstrādāts kabelis, kas bojājuma gadījumā jānomaina ar tāda paša tipa kabeli. Tas ir pieejams autorizētos apkalpošanas centros un pie izplatītājiem, un tas jāuzstāda apmācītam personālam.

Elektriskais pieslēgums




BRĪDINĀJUMS

- Pirms putekļu maiņa vai filtra nomaiņas ierīce ir jāizslēdz un jāatvieno no elektrības. Satveriet kontaktdakšu, bet nevelciet aiz vada.
- Ja elektrības vads ir bojāts, tā nomaiņa ir jāveic ražotājam, tā servisa pārstāvim vai atbilstīgi kvalificētai personai, lai tādējādi izvairītos no apdraudējuma.
- Neaizskariet ierīci ar slapjām rokām.
- Pirms atvienošanas no elektrības izslēdziet ierīci. Lai atvienotu ierīci no elektrības, satveriet kontaktdakšu, bet nevelciet aiz vada.
- Nenesiet un nevelciet ierīci, turot to aiz vada.
- Ierīci nedrīkst lietot, ja vadam ir redzami bojājumi. Regulāri pārbaudiet, vai vadam nav radušies bojājumi, it īpaši, ja tas ir bijis saspīests, ievērts durvīs vai tam ir pārbraukts pāri.

Nosūcamie materiāli un vielas



BRĪDINĀJUMS

 Uzsūcot veselībai kaitīgus materiālus un vielas, var rasties smagas traumas vai veselības traucējumi, kā rezultātā pat iestāties nāve.

Ņemt vērā, ka ir aizliegts uzsūkt:

- Bīstamus putekļus.
- Karstus materiālus (degošas cigaretes, karstus pelnus u. tml.),
- Uzliesmojošus, sprādzienbīstamus, agresīvus šķidrumus (piem., petroleju, šķīdinātājus, skābes, sārmus u. tml.).
- Uzliesmojošus, sprādzienbīstamus putekļus (piem., magnija vai alumīnija putekļus u. tml.).

Serviss un tehniskā apkope

- Ierīce ir jāuzglabā sausā telpā.
- Iepriekšējās attīrīšanas filtrs ir jāmaina ik pēc četrām putekļu maiņām.

- Notīriet ierīces virsmu ar sausu vai mitru lupatu, lietojiet nedaudz tīrīšanas līdzekļa.
- Oriģinālos piederumus iegādājieties pie ražotāja vietējā pārstāvja.
- Servisa darbu nepieciešamības gadījumā sazinieties ar ražotāja vietējo pārstāvi.

Atbildība

Uzņēmums Nilfisk neuzņemas nekādu atbildību par bojājumiem, kas radušies ierīces nepareizas lietošanas vai pārveidošanas rezultātā. Papildu norādes un lietošanas informāciju skatiet tīmekļa vietnē www.nilfisk.com.

WEEE



Aprīkojums, kas atzīmēts ar pārsvītrotu atkritumu kastes simbolu, norāda, ka neizmantotās elektriskās un elektroniskās iekārtas nedrīkst iznīcināt kopā ar neizolētām sadzīves atkritumiem. Lai izvairītos no negatīvas ietekmes uz cilvēku veselību un vidi, iekārta atsevišķi jāsavāc norādītajos savākšanas punktos.

Elektrisko un elektronisko sadzīves iekārtu lietotājiem ir jāizmanto pašvaldību savākšanas shēmas. Lūdzu, ņemiet vērā, ka komerciāli izmantotas elektriskās un elektroniskās iekārtas nedrīkst iznīcināt, izmantojot pašvaldības savākšanas shēmas. Mēs labprāt jūs informēsim par piemērotām utilizācijas iespējām.

Garantija

Šis «Nilfisk GM 80» sērijas putekļu sūcējam ir paredzēta piecu (5) gadu garantija mašīnai, kas ietver motoru, slēdzi un korpusu. Uzgaļiem, filtriem, šļūtenēm, caurulēm un citiem piederumiem ir piemērojama divpadsmit mēnešu garantija ražošanas bojājumiem, un tā neattiecas uz nolietojumu.

Garantija ietver rezerves detaļas un darbaspēka izmaksas un ir piemērojama ražošanas un materiāla defektiem, kas var atklāties normālas ekspluatācijas laikā.

Serviss saskaņā ar garantiju tiks veikts vienīgi tādā gadījumā, ja ir iespējams pierādīt, ka izstrādājumā atklātais defekts ir garantijas laikā (jābūt pareizi aizpildītai garantijas kartei vai izdrukātam/apzīmogatam čekam, kurā ir norādīts datums un izstrādājuma tips), un ar nosacījumu, ka putekļu sūcējs ir nopirkts kā jauns izstrādājums un ka to ir izplatījis uzņēmums Nilfisk.

Defektu labošanas gadījumā pircējam jānogādā putekļu sūcējs veikalā, kurā tas ir nopirkts, vai tieši uzņēmumam Nilfisk uz pircēja rēķina.

Pēc nepieciešamo remontdarbu izpildes putekļu sūcējs tiks nogādāts atpakaļ veikalā vai pircēja norādītajā adresē uz Nilfisk atbildību un rēķina.

Garantija netiek piemērota, ja ir:

- Piederumu un filtru normāls nolietojums.
- Defekti vai bojājumi, kas tieši vai netieši radušies nepareizas lietošanas dēļ – piemēram, sūcot akmeņus, karstus pelnus vai paklāja dezodorējošo pulveri.
- Nepareiza lietošana, pazaudēšana vai neveikta tehniskā apkope saskaņā ar norādījumiem lietošanas instrukcijās.

Garantija nav paredzēta arī nepareizai vai sliktai konfigurācijai, piem., uzstādīšanai vai savienojumiem, uguns nodarītiem bojājumiem, ugunsgrēka, zibens spēriena vai neparastu sprieguma svārstību vai citu elektrisko traucējumu, piem., defektīvu drošinātāju vai efektīvas elektroinstalācijas, gadījumā, kā arī defektiem vai bojājumiem, kurus «Nilfisk-Advance» parasti uzskata par tādiem, kurus izraisījuši citi cēloņi, nevis ražošanas un materiāla defekti.

Garantija tiek zaudēta:

- Ja defektu ir izraisījusi citu, nevis «Nilfisk» oriģinālo putekļu maisiņu un filtru lietošana.
- Ja no putekļu sūcēja ir noņemts identifikācijas numurs.
- Ja putekļu sūcēju ir labojis «Nilfisk» nepilnvarots pārstāvis vai servisa darbnīca.
- Ja mašīna ir lietota komerciālā vidē, piem. būvuzņēmēji, tīrīšanas uzņēmumi, speciālisti amatnieki vai citi lietojumi, kas nav saistīti ar mājsaimniecību.

Specifikācijas

		GM 80C
Spriegums	V	220-240 V
Aizsardzības klase (elektriskā)		II □
Maksimālā gaisa plūsma	l/s	36
	m ³ /h	130
	CFM	76
Maksimālais vakuums	kPa	20
	hPa	200
	inH ₂ O	80
Vibrācija ISO 5349 a _h	m/s ²	≤2,5
Putekļu maisiņa filtrs, virsmas laukums	cm ²	2100
Putekļu maisiņa tilpums	l	6,25
Svars	kg	8
Nimisisendvõimsus	W	780
Skaņas jaudas līmenis, IEC 60704-2-1	dB(A)	77

Specifikācijas un detaļas var tikt mainītas bez iepriekšēja paziņojuma.

Declaration of Conformity

Prohlášení o shodě
Konformitätserklärung
Overensstemmelseserklæring
Declaración de conformidad
Vastavusdeklaratsioon
Déclaration de conformité
Vaatumustenmukaisuusvakuutus

Декларация за съответствие
Δήλωση συμμόρφωσης
Megfelelősségi nyilatkozat
Izjava o skladnosti
Dichiarazione di conformità
Atitikties deklaracija
Atbilstības deklarācija
Samsvarserklæring
Conformiteitsverklaring

Declaração de conformidade
Deklaracja zgodności
Declaratie de conformitate
Декларация о соответствии
Försäkran om överensstämmelse
Vyhlášení o zhode
Izjava o skladnosti
Uygunluk beyanı

Manufacturer / Výrobce / Hersteller / Fabrikant /
Fabricante / Κατασκευαστής / Gyártó / Proizvođač /
Fabbricante / Gamintojas / Ražotājs / Producent /
Fabrikant / Fabricante / Producent / Producător /
производитель / Tillverkaren / Výrobca / Proizvajalec /
Üretici firma:

**Nilfisk A/S, Kornmarksvej 1
DK-2605 Broendby, DENMARK**

Product / Produkt / Producto, Toode, Produit, Tuote/
Продукт / Προϊόν / Termék / Proizvod / Prodotto /
Produktas / Produkts / Artikel / Produtos / Prodsus /
Izdelek / Ürün

GM 80C

Description / Popis / Beschreibung / Beskrivelse /
Descripción / Kirjeldus / La description / Kuvaus /
Описание / Περιγραφή / Leirás / Opis / Descrizione /
Aprašymas / Apraksts / Beschrijving / Descrição /
Descriere / Beskrivning / Popis / Açıklama

**VAC - Consumer - Dry
220-240V 50-60Hz, IPX0**



We, Nilfisk hereby declare under our sole responsibility, that the above-mentioned product(s) is/are in conformity with the following directives and standards.



Mes, „Nilfisk“, prisiimdami visišką atsakomybę pareiškiame, kad pirmiau minėtas produktas (-ai) atitinka šias direktyvas ir standartus



My, Nilfisk prohlašujeme na svou výlučnou odpovědnost, že výše uvedený výrobek je ve shodě s následujícími směrnici a normami.



Mēs, Nilfisk, ar pilnu atbildību apliecinām, ka iepriekšminētais produkts atbilst šādām direktīvām un standartiem



Wir, Nilfisk erklären in alleiniger Verantwortung, dass das oben genannte Produkt den folgenden Richtlinien und Normen entspricht.



Vi, Nilfisk erklærer herved under eget ansvar, at det ovennevnte produktet er i samsvar med følgende direktiver og standarder



Vi, Nilfisk erklærer hermed under eget ansvar at ovennævnte produkt(er) er i overensstemmelse med følgende direktiver og standarder.



We verklaren Nilfisk hierbij op eigen verantwoordelijkheid, dat het bovengenoemde product voldoet aan de volgende richtlijnen en normen



Nosotros, Nilfisk declaramos bajo nuestra única responsabilidad que el producto antes mencionado está en conformidad con las siguientes directivas y normas



Nós, a Nilfisk declaramos, sob nossa exclusiva responsabilidade, que o produto acima mencionado está em conformidade com as diretrizes e normas a seguir



Meie, Nilfisk Käesolevaga kinnitame ja kanname ainuisikulist vastutust, et eespool nimetatud toode on kooskõlas järgmiste direktiivide ja



My, Nilfisk Niniejszym oświadczamy z pełną odpowiedzialnością, że wyżej wymieniony produkt jest zgodny z następującymi dyrektywami i normami..



Nilfisk déclare sous notre seule responsabilité que le produit mentionné ci-dessus est conforme aux directives et normes suivantes.



Noi, Nilfisk Prin prezenta declarăm pe propria răspundere, că produsul mai sus menționat este în conformitate cu următoarele standarde și directive



Me, Nilfisk täten vakuutamme omalla vastuulla, että edellä mainittu tuote on yhdenmukainen seuraavien direktiivien ja standardien mukaisesti



Ние, Nilfisk С настоящото декларираме на своя лична отговорност, че посочените по-горе продуктът е в съответствие със следните директиви и стандарти.



Εμείς, Nilfisk δηλώνουμε με αποκλειστική μας ευθύνη, ότι το προαναφερόμενο προϊόν συμμορφώνεται με τις ακόλουθες οδηγίες και πρότυπα.



Mi, Nilfisk Kijelentjük, egyedüli felelősséggel, hogy a fent említett termék megfelel az alábbi irányelveknek és szabványoknak



Mi, Nilfisk Izjavljujemo pod punom odgovornošću, da gore navedeni proizvod u skladu sa sljedećim direktivama i standardima.



Noi, Nilfisk dichiara sotto la propria responsabilità, che il prodotto di cui sopra è conforme alle seguenti direttive e norme.



Мы, Nilfisk настоящим заявляем под нашу полную ответственность, что вышеперечисленные продукция соответствует следующими директивам и стандартам.



Vi Nilfisk förklarar härmed under eget ansvar att ovan nämnda produkt överensstämmer med följande direktiv och normer.



My, Nilfisk prehlasujeme na svoju výlučnú zodpovednosť, že vyššie uvedený výrobok je v zhode s nasledujúcimi smernicami a normami.



Mi, Nilfisk izjavljamo s polno odgovornostjo, da je zgoraj omenjeni izdelek v skladu z naslednjimi smernicami in standardi.



Nilfisk, burada yer alan tüm sorumluluklarımıza göre, yukarıda belirtilen ürünün aşağıdaki direktifler ve standartlara uygun olduğunu beyan ederiz.

2014/35/EU	EN 60335-1:2012+A11:2014+A13:2017 EN 60335-2-2:2010+A11:2012+A1:2013
2014/30/EU	EN 55014-1:2017+A11:2020 EN 55014-2:2015 EN 61000-3-2:2014 EN 61000-3-3:2013
2011/65/EU	EN 63000:2018
2009/125/EC 666/2013/EU	EN 60312-1:2017 EN 60704-2-1:2015

Authorized signatory:

Pierre Mikaelsson, Executive Vice President, Global Products & Services, Nilfisk NLT

Aug 24, 2021



UK Declaration of Conformity

We,
Nilfisk Ltd
Nilfisk House, Bowerbank Way Gilwilly Industrial Estate
Penrith Cumbria
CA11 9BQ UK

Hereby declare under our sole responsibility that the

Products: VAC - Consumer - Dry
Description: 220-240V 50-60Hz, IPX0
Type: GM80C

Are in compliance with the following standards:

EN 60335-1:2012+A11:2014+A13:2017
EN 60335-2-2:2010+A11:2012+A1:2013
EN 55014-1:2017+A11:2020
EN 55014-2:2015
EN 61000-3-2:2014
EN 61000-3-3:2013
EN 60312-1:2017
EN 60704-2-1:2015
EN 63000:2018

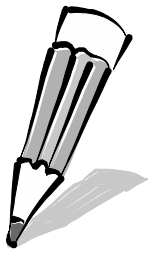
Following the provisions of:

Electrical Equipment (Safety) Regulations 2016/1101
Electromagnetic Compatibility Regulations 2016/1091
The Restriction of the Use of Certain Hazardous Substances in Electrical and Electronic Equipment
Regulations 2012/3032
Ecodesign for Energy-Related Products and Energy Information (Amendment) (EU Exit) Regulations 2019 -
2019/539

Penrith, 20-1-2021

A handwritten signature in black ink, appearing to read "Stewart Dennett".

Stewart Dennett
GM/MD





HEAD QUARTER

DENMARK

Nilfisk A/S
Kornmarksvej 1
DK-2605 Broendby
Tel.: (+45) 4323 8100
Website: www.nilfisk.com

SALES COMPANIES

ARGENTINA

Nilfisk Argentina
Herrera 1855 Piso 4° B Ofic 405
Ciudad de Buenos Aires
Tel.: (+54) 11 6091 1576
Website: www.consumer.nilfisk.com.ar

AUSTRALIA

Nilfisk Pty Ltd
Unit 1/13 Bessemer Street
Blacktown NSW 2148
Tel.: (+61) 2 98348100
Website: www.consumer.nilfisk.com.au

AUSTRIA

Nilfisk GmbH
Metzgerstrasse 68
5101 Bergheim bei Salzburg
Tel.: (+43) (0)662/45 6400-90
Website: www.nilfisk.at

BELGIUM

Nilfisk n.v.-s.a.
Riverside Business Park
Boulevard Internationalelaan 55
Bâtiment C3/C4 Gebouw
Bruxelles 1070
Tel.: (+32) 2 467 60 50
Website: www.consumer.nilfisk.be

BRAZIL

Nilfisk Equipamentos de Limpeza Ltda.
Rua Professor Afonso José Fioravante,
110 - City Jaraguá São Paulo SP 02998-010 Brasil
Tel.: (+11) 3959-0300
Website: www.nilfisk.com.br

CANADA

Nilfisk Canada
240 Superior Boulevard
Mississauga, Ontario L5T 2L2
Tel.: (+1) 800-668-8400
Website: www.nilfisk.ca

CHILE

Nilfisk S.A.
Salar de Llamara 822, Pudahuel
Centro Empresaial Enea (Fase 2)
8320000 Santiago
Tel.: (+56) 2684 5000
Website: www.nilfisk.cl

CHINA

Nilfisk
4189 Yindu Road
Xinzhuang Industrial Park
201108 Shanghai
Tel.: (+86) 21 3323 2000
Website: www.nilfisk.cn

CZECH REPUBLIC

Nilfisk s.r.o.
VGP Park Horní Počernice
Do Certous 1/2658
193 00 Praha 9
Tel.: (+420) 244 090 912
Website: www.consumer.nilfisk.cz

DENMARK

Nilfisk Danmark A/S
Industrivej 1
Hadsund, DK-9560
Tel.: 72 18 21 20
Website: www.consumer.nilfisk.dk

FINLAND

Nilfisk Oy
Kovuhaankuja 1
01510 Vantaa
Tel.: (+358) 207 890 600
Website: www.consumer.nilfisk.fi

FRANCE

Nilfisk SAS
26 Avenue de la Baltique
Villebon sur Yvette
91978 Courtaboeuf Cedex
Tel.: 01 69 59 87 00
Website: www.consumer.nilfisk.fr

GERMANY

Nilfisk GmbH
Guido-Oberdorfer-Straße 2-10
89287 Bellenberg
Tel.: (+49) (0)7306/72-444

Website: www.consumer.nilfisk.de

GREECE

Nilfisk A.E.
Αναπαύσεως 29
Κορωπί T.K. 194 00
Tel.: (30) 210 911 9600
Website: www.consumer.nilfisk.gr

HOLLAND

Nilfisk B.V.
Versterkerstraat 5
1322 AN Almere
Tel.: (+31) 36 5460760
Website: www.consumer.nilfisk.nl

HUNGARY

Nilfisk Kft.
II. Rákóczi Ferenc út 10
2310 Szigetszentmiklós-Lakihegy
Tel.: +24/507-450
Website: www.nilfisk.hu

INDIA

Nilfisk India Limited
Pramukh Plaza, 'B' Wing, 4th floor, Unit No. 403
Cardinal Gracious Road, Chakala
Andheri (East) Mumbai 400 099
Tel.: (+91) 22 6118 8188
Website: www.nilfisk.in

IRELAND

Nilfisk Limited
1 Stokes Place
St. Stephen's Green
Dublin 2
Tel.: (+353) (0)1 294 3838
Website: www.nilfisk.ie

ITALY

Nilfisk SpA
Strada Comunale della Braglia, 18
26862 Guardamiglio (LO)
Tel.: (+39) (0) 377 414021
Website: www.nilfisk.it

JAPAN

Nilfisk Inc.
1-6-6 Kita-shinyokohama, Kouhoku-ku
Yokohama, 223-0059
Tel.: (+81) 45548 2571
Website: www.nilfisk.com

MALAYSIA

Nilfisk Sdn Bhd
Sd 33, Jalan KIP 10
Taman Perindustrian KIP
Sri Damansara
52200 Kuala Lumpur
Tel.: +603 6275 3120
Website: www.nilfisk.com

MÉXICO

Nilfisk de México S. de R.L. de C.V.
Pirineos 515, Int. 60-70
Zona Industrial Benito Juárez
Queretaro, QRO, CP 76120
Tel.: (+52) (442) 427 77 91
Website: www.nilfisk.com

NORWAY

Nilfisk AS
Bjørnerudveien 24
1266 Oslo
Tel.: (+47) 22 75 17 80
Website: www.consumer.nilfisk.no

PERU

Nilfisk S.A.C.
Calle Boulevard 162, Of. 703, Lima 33- Perú
Lima
Tel.: (51) 435-6840
Website: www.nilfisk.com

POLAND

Nilfisk Sp. Z.O.O.
Millenium Logistic Park
ul. 3 Maja 8, Bud. B4
05-800 Pruszków
Tel.: (+48) 22 738 3750
Website: www.consumer.nilfisk.pl

PORTUGAL

Nilfisk Lda.
Sintra Business Park
Zona Industrial Da Abrunheira
Edifício 1, 1° A
P2710-089 Sintra
Tel.: (+351) 21 911 2670
Website: www.nilfisk.pt

RUSSIA

Nilfisk LLC
Vyatskaya str. 27, bld. 7/1st
127015 Moscow
Tel.: (+7) 495 783 9602
Website: www.consumer.nilfisk.ru

SINGAPORE

Den-Sin
22 Tuas Avenue 2
639453 Singapore
Tel.: (+65) 6268 1006
Website: www.densin.com

SLOVAKIA

Nilfisk s.r.o.
Bancikovej 1/A
SK-821 03 Bratislava
Tel.: (+421) 910 222 928
Website: www.consumer.nilfisk.sk

SOUTH AFRICA

Nilfisk (Pty) Ltd
Kimbult Office Park, 1504 Coleen Road
Laser Park, Honeydew
Johannesburg
Tel.: (+27) 118014600
Website: www.nilfisk.com

SOUTH KOREA

Nilfisk Korea
#204 2F Seoulsup Kolon Digital Tower
25 Seongsuil-ro 4-gil,
Seongdong-gu, Seoul
Tel.: (+82) 2 3474 4141
Website: www.nilfisk.co.kr

SPAIN

Nilfisk S.A.U
Paseo del Rengle, 5 Planta. 9-10
08302 Mataró
Tel.: (34) 93 741 2400
Website: www.consumer.nilfisk.es

SWEDEN

Nilfisk AB
Taljegårdsgatan 4
431 53 Mölndal
Tel.: (+46) 31 706 73 00
Website: www.consumer.nilfisk.se

SWITZERLAND

Nilfisk AG
Ringstrasse 19
Kircheberg/Industri Stelz
9500 Wil
Tel.: (+41) 71 92 38 444
Website: www.consumer.nilfisk.ch

TAIWAN

Nilfisk Ltd
Taiwan Branch (H.K)
No. 5, Wan Fang Road
Taipei
Tel.: (+88) 6227 00 22 68
Website: www.nilfisk.tw

THAILAND

Nilfisk Co. Ltd.
89 Soi Chokechai-Ruammitr
Viphavadee-Rangsit Road
Ladyao, Jatuchak, Bangkok 10900
Tel.: (+66) 2275 5630
Website: www.nilfisk.co.th

TURKEY

Nilfisk A.S.
Serfali Mh. Bayraktar Bulv. Sehit Sk. No:7
Umraniye, 34775 Istanbul
Tel.: +90 216 466 94 94
Website: www.consumer.nilfisk.com.tr

UNITED ARAB EMIRATES

Nilfisk Middle East Branch
SAIF-Zone
P.O. Box 122298
Sharjah
Tel.: (+971) (0) 655-78813
Website: www.nilfisk.com

UNITED KINGDOM

Nilfisk Ltd.
Nilfisk House, Bowerbank Way
Gilwilly Industrial Estate, Penrith
Cumbria CA11 9BQ
Tel.: (+44) (0) 1768 868995
Website: www.consumer.nilfisk.co.uk

VIETNAM

Nilfisk Vietnam
No. 51 Doc Ngu Str.
P. Vinh Phuc, Q.Ba Dinh
Hanoi
Tel.: (+84) 761 5642
Website: www.nilfisk.com