

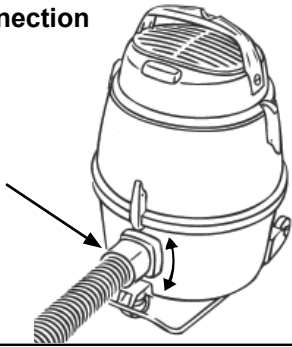
GM 80

Instructions for use

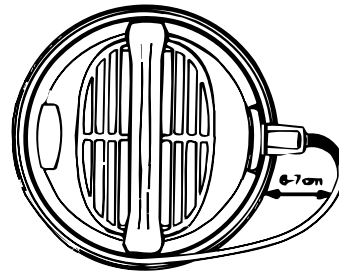


EN	Operating instructions	5
DE	Bedienungsanweisungen	11
FR	Instructions de fonctionnement	18
NL	Gebruiksaanwijzingen	25
IT	Istruzioni per l'uso	32
NO	Bruksanvisning	39
SV	Bruksanvisning	45
DA	Betjeningsvejledning	51
FI	Käyttöohje	57
ES	Instrucciones de funcionamiento	63
PT	Instruções de Funcionamento	70
EL	Οδηγίες λειτουργίας	77
TR	Kullanma Talimatları	84
SL	Navodila za delovanje	93
SK	Návod na obsluhu	99
CS	Návod k obsluze	106
PL	Instrukcje dotyczące obsługi	113
HU	Használati útmutató	120
RO	Instrucțiuni de utilizare	127
BG	Указания за експлоатация	134
RU	Руководство по эксплуатации	141
ET	Tööjuhised	148
LV	Norādījumi par ekspluatāciju	155
LT	Naudojimo instrukcija	162

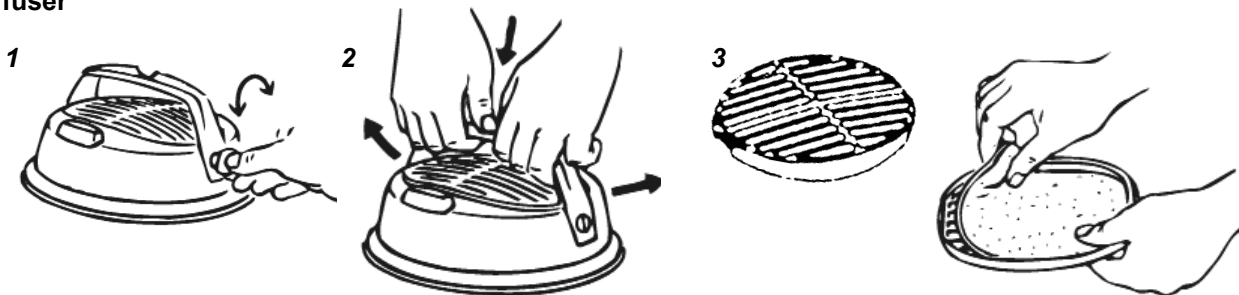
Hose connection



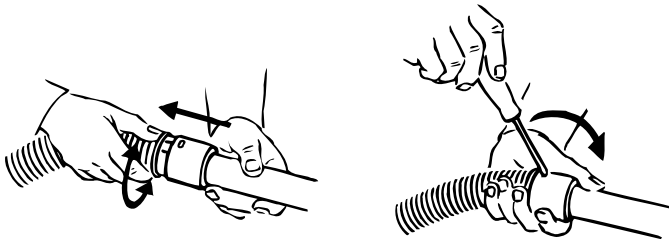
Power cord



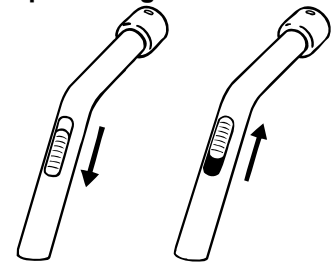
Diffuser



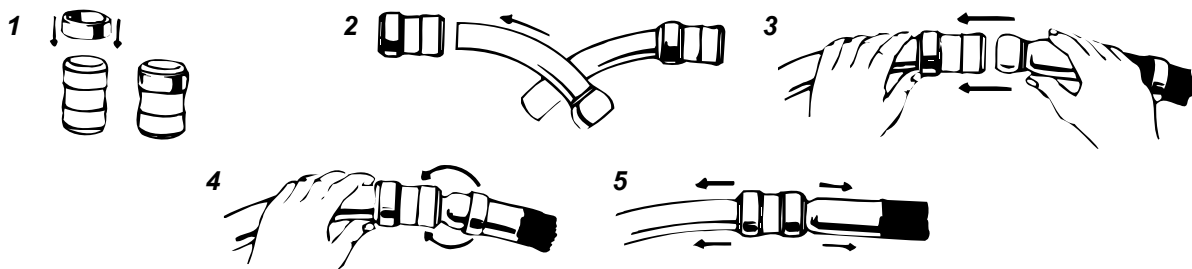
Plastic hose and plastic tube



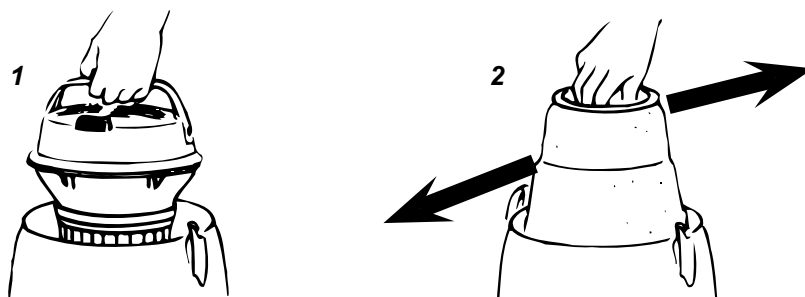
Suction power regulation



Rubber or plastic hose with curved steel tube



Filter cleaning



Suction with dust bag

1



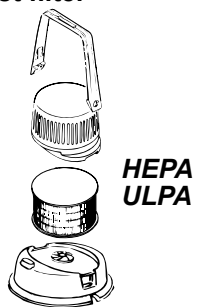
2



3

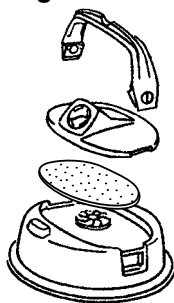


Exhaust filter



HEPA
ULPA

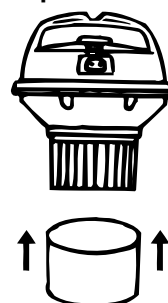
Blowing attachment



Sound suppressor



Motor protection filter



Estimado cliente Nilfisk

Parabéns pela aquisição do seu novo aspirador Nilfisk.



Leia este documento na íntegra e mantenha-o por perto antes de utilizar o aparelho pela primeira vez.

Símbolos utilizados para marcar instruções



AVISO

Perigo que pode resultar em lesões graves ou até mesmo em morte.



ATENÇÃO

Perigo que pode resultar em lesões e danos ligeiros.

Instruções de utilização

Neben dieser Anleitung und den Bestimmungen zur Unfallverhütung in Ihrem Land sind auch die Bestimmungen zur Sicherheit und verantwortungsvollen Nutzung zu beachten.

Finalidade

Esta máquina foi concebida apenas para propósitos domésticos. Os acidentes devidos a má utilização apenas podem ser evitados por quem usa a máquina.

LEIA E RESPEITE TODAS AS INSTRUÇÕES DE SEGURANÇA.

Qualquer outra utilização é considerada inadequada. O fabricante não se responsabiliza por qualquer dano resultante dessa utilização. O risco dessa utilização é assumido exclusivamente pelo utilizador. A utilização adequada também inclui a operação, assistência e reparações adequadas conforme especificado pelo fabricante.

Avisos importantes



AVISO

- Para reduzir o risco de incêndio, choque eléctrico ou lesão corporal, leia e respeite todas as instruções de segurança e avisos de perigo antes de usar. Este aspirador está concebido para ser seguro quando usado nas tarefas de limpeza especificadas. No caso de ocorrer alguma anomalia em peças eléctricas ou mecânicas, o aspirador e/ou acessório deverá ser reparado por uma oficina competente ou pelo fabricante antes de ser usado, de modo a evitar mais danos à máquina ou lesões corporais ao utilizador.
- Para reduzir o risco de choque eléctrico, não utilize no exterior ou em superfícies molhadas.

- Utilize e guarde o aparelho em espaços interiores e em ambientes secos, entre os 0 °C e os 60 °C.
- A tomada deverá apenas ser utilizada para o qual foi previsto.
- Não deixe a máquina sem vigilância quando estiver ligada à corrente eléctrica. Desligue da tomada quando não estiver a ser utilizada e antes de quaisquer operações de manutenção.
- Não utilize com o cabo ou a ficha danificados. Para desligar da tomada, segure na ficha, não no cabo. Não manuseie a ficha ou o aspirador com as mãos molhadas. Desligue todos os controlos antes de retirar da tomada.
- Não puxe nem transporte o aspirador pelo cabo, não use o cabo como uma pega, não feche uma porta sobre o cabo, nem puxe o cabo sobre superfícies ou cantos afiados. Não passe o aspirador sobre o cabo. Mantenha o caso afastado de superfícies aquecidas.
- Mantenha o cabelo, a roupa larga, os dedos e todas as partes do corpo afastadas de aberturas e peças móveis. Não coloque objectos em aberturas nem use com a abertura bloqueada. Mantenha as aberturas sem pó, algodão, pêlos ou qualquer outro resíduo que possa reduzir o fluxo de ar.
- Esta máquina não é apropriada para apanhar poeiras perigosas.
- Não a utilize para apanhar líquidos inflamáveis ou combustíveis como gasolina, nem o utilize em áreas em que estes possam estar presentes.
- Não aspire objetos pontiagudos ou cortantes, tais como agulhas ou pedaços de vidro.
- Não apanhe nada que esteja a arder ou a fumejar, como cigarros, fósforos ou cinzas quentes.
- Tenha um cuidado redobrado quando limpar em escadas.
- Não utilize o aparelho sem que o respetivo saco e filtros estejam devidamente colocados.
- Se o aspirador não estiver a funcionar bem ou tiver caído ou estiver danificado, for deixado no exterior ou for deixado cair dentro de água, leve-o a um centro de assistência ou comerciante.
- Se ocorrer uma fuga de espuma ou líquido da máquina, desligue imediatamente.
- Os operadores devem receber formação adequada sobre a utilização destas máquinas.

- Esta máquina destina-se a ser utilizada apenas em ambiente seco.
- Não faça alterações ou modificações aos dispositivos de segurança mecânicos ou elétricos.

Países do CENELEC (AT-BE-BG-HR-CY-CZ-DK-EE-FI-FR-DE-GR-HU-IS-IE-IT-LV-LT-LU-MK-MT-NL-NO-PL-PT-RO-ES-SK-SI-SE-CH-TR-GB):

- Este aparelho pode ser utilizado por crianças a partir dos 8 anos de idade e por pessoas com capacidades físicas, sensoriais ou mentais reduzidas ou sem experiência, caso estas sejam supervisionadas ou lhes seja indicado como utilizar o aparelho em segurança e se estas compreenderem os riscos envolvidos.
- As crianças estarão sob vigilância para garantir que não brinquem com o aparelho.
- A limpeza e manutenção do utilizador não serão efectuadas por crianças que não sejam supervisionadas.

Fora dos países do CENELEC

- Este aparelho não deve ser utilizado por pessoas (incluindo crianças) com capacidades físicas, sensoriais ou mentais reduzidas ou com falta de experiência e conhecimentos, a não ser que sejam supervisionados ou que tenham recebido instruções referentes à utilização do aparelho por uma pessoa responsável pela sua segurança.
- As crianças deverão estar sob vigilância para garantir que não brinquem com o dispositivo.

Aparelhos com isolamento duplo 



ATENÇÃO

- Use apenas conforme o descrito neste manual e apenas com os acessórios recomendados pelo fabricante.
- ANTES DE LIGAR O SEU ASPIRADOR À CORRENTE, verifique a placa de classificação no aspirador para ver se a tensão indicada se situa ao intervalo de mais ou menos 10% da tensão disponível.
- Este aparelho dispõe de isolamento duplo. Use apenas peças de substituição idênticas. Consulte as instruções sobre assistência dos aparelhos com isolamento duplo.

Num aparelho com isolamento duplo, em vez da ligação à terra são disponibilizados dois sistemas de isolamento. Num aparelho com isolamento duplo, não são disponibilizadas ligações à terra, nem deve ser instalada no aparelho qualquer ligação à terra. A reparação de um aparelho com isolamento duplo exige um extremo cuidado e conhecimento do sistema, devendo ser efectuada apenas por pessoal de assistência qualificado. As peças de substituição de um aparelho com isolamento duplo devem ser idênticas às peças que substituem. Um aparelho com isolamento duplo está marcado com as palavras "ISOLAMENTO DUPLO" ou "DUPLAMENTE ISOLADO". O símbolo (um quadrado dentro de um quadrado) pode também ser usado no produto.

A máquina está equipada com um cabo especial que, no caso de se danificar, deve ser substituído por um cabo do mesmo tipo. Está disponível em centros de assistência e comerciantes autorizados, devendo ser instalado por pessoal formado.

Conexão eléctrica




AVISO

- Desligue o aparelho no botão e na tomada antes de trocar o saco ou o filtro. Puxe a ficha, não o cabo.
- Se o cabo de alimentação estiver danificado, o mesmo tem de ser substituído pelo fabricante, pelo seu fornecedor ou técnico igualmente qualificado a fim de evitar riscos.
- Não manuseie o aparelho com as mãos molhadas.
- Desligue o aparelho antes de o desligar da corrente. Para desligar o aparelho da corrente, puxe a ficha, não o cabo.
- Não transporte ou puxe o aparelho pelo cabo.
- Não utilize o aparelho se o cabo estiver danificado. Inspeccione regularmente o cabo quanto a danos, especialmente se o cabo tiver sido comprimido, entalado numa porta ou pisado.

Materiais perigosos



AVISO

 Aspirar materiais perigosos pode causar ferimentos graves ou mortais.

Os seguintes materiais não deverão ser aspirados:

- Pós perigosos para a saúde
- materiais quentes (cigarros incandescentes, cinza quente, etc.)
- Líquidos combustíveis, explosivos, agressivos (por exemplo: gasolina, solventes, ácidos, lixívias, etc.)
- Pós combustíveis, explosivos (por exemplo, pós de magnésio, de alumínio, etc.)

Assistência e manutenção

- Armazene o aparelho num espaço interior e em ambiente seco.
- Mude o pré-filtro a cada quatro sacos.
- Limpe a superfície da máquina com um pano seco ou ligeiramente humedecido com produto de limpeza.
- Compre acessórios originais num distribuidor local.
- Para obter assistência, contacte apenas o seu distribuidor local.

Responsabilidade

A Nilfisk não se responsabiliza por quaisquer danos resultantes de uma utilização incorreta ou de modificações efetuadas ao aparelho. Consulte o nosso site em www.nilfisk.com para obter mais instruções e informações sobre a utilização.

WEEE



Equipamentos marcados com o símbolo de contentor cruzado indica que os equipamentos eléctricos e electrónicos utilizados não devem ser eliminados juntamente com o lixo doméstico não separado. Para evitar efeitos negativos na saúde humana e no meio ambiente, o equipamento deve ser recolhido separadamente nos pontos de recolha designados.

Os utilizadores de equipamentos eléctricos e electrónicos domésticos devem utilizar os sistemas de recolha municipais. Note que os equipamentos eléctricos e electrónicos utilizados comercialmente não devem ser eliminados por meio de esquemas de recolha municipais. Teremos o maior prazer em informá-lo sobre as opções de eliminação adequadas.

Garantia

Este aspirador Nilfisk da série GM 80 está coberto com uma garantia de cinco (5) anos sobre a máquina, que cobre o motor, o interruptor e a caixa. Os bocais, filtros, mangueiras, tubos e outros acessórios estão cobertos por doze meses apenas quanto a defeitos de fabrico e exclui o desgaste normal.

A garantia inclui as peças sobresselentes e a mão-de-obra e cobre os defeitos de fabrico e de material que possam ocorrer durante a normal utilização doméstica.

A assistência ao abrigo da garantia apenas será efectuada se puder ser provado que a avaria ocorreu dentro do período de garantia do produto (um certificado de garantia correctamente preenchido ou factura de compra impressa ou carimbada com a data e tipo de produto) e na condição que o aspirador tenha sido comprado como novo e distribuído pela Nilfisk.

Em caso de reparação de avarias, o cliente tem que submeter o aspirador ao revendedor ao qual foi comprado ou directamente à Nilfisk à custa do próprio cliente. Após a conclusão de qualquer reparação necessária, o aspirador será devolvido ao cliente a risco e custo da Nilfisk.

A garantia não cobre:

- Desgaste normal de acessórios e filtros.
- Avarias ou danos que ocorram como resultado directo ou indirecto de utilização incorrecta – tal como a aspiração de entulho, cinzas quentes ou pó desodorizante de alcatifas.
- Abuso, perda ou falta de manutenção como descrita nas Instruções para o uso.

- Pó de gesso
- Pó de serra
- Água
- Não devem ser usados para reformas de casa.

Nem irá cobrir configuração incorrecta ou deficiente, isto é, montagem ou ligação, nem danos provocados por fogo, incêndio, trovoadas ou flutuações invulgares de tensão ou quaisquer distúrbios eléctricos tal como fusíveis avariados ou instalações eléctricas com defeito na rede de distribuição de energia, e avarias ou danos em geral que a Nilfisk considera serem resultado de causas diversas de defeitos de fabrico e material.

A garantia torna-se inválida:

- Se uma avaria é causada devido à utilização de sacos de pó e filtros não originais Nilfisk.
- Se o número de identificação for removido do aspirador.
- Se o aspirador tiver sido reparado por um revendedor ou centro de assistência não autorizado pela Nilfisk.
- Se a máquina for utilizada num ambiente comercial, ou seja, empresas de construção, empresas de limpeza, comércio profissional ou qualquer outra utilização não-doméstica.

Especificações

		GM 80C
Voltagem	V	220-240 V
Classe de protecção (eléctrica)		II □
Fluxo de ar máximo	l/s	36
	m ³ /h	130
	CFM	76
Vácuo máximo	kPa	20
	hPa	200
	inH ₂ O	80
Vibrações ISO 5349 a _n	m/s ²	≤ 2,5
Filtro de saco, área de superfície	cm ²	2100
Capacidade do saco de lixo	l	6,25
Peso	kg	8
Consumo de potência	W	780
Nível de potência acústica, IEC 60704-2-1	dB(A)	77

As especificações e os detalhes estão sujeitos a alterações sem aviso prévio.

Declaration of Conformity

Prohlášení o shodě
Konformitätserklärung
Overensstemmelseserklæring
Declaración de conformidad
Vastavusdeklaratsioon
Déclaration de conformité
Vaatumustenmukaisuusvakuutus

Декларация за съответствие
Δήλωση συμμόρφωσης
Megfelelősségi nyilatkozat
Izjava o skladnosti
Dichiarazione di conformità
Atitikties deklaracija
Atbilstības deklarācija
Samsvarserklæring
Conformiteitsverklaring

Declaração de conformidade
Deklaracja zgodności
Declaratie de conformitate
Декларация о соответствии
Försäkran om överensstämmelse
Vyhlášení o zhode
Izjava o skladnosti
Uygunluk beyanı

Manufacturer / Výrobce / Hersteller / Fabrikant /
Fabricante / Κατασκευαστής / Gyártó / Proizvođač /
Fabbricante / Gamintojas / Ražotājs / Producers /
Fabrikant / Fabricante / Producent / Producător /
производитель / Tillverkaren / Výrobca / Proizvajalec /
Üretici firma:

**Nilfisk A/S, Kornmarksvej 1
DK-2605 Broendby, DENMARK**

Product / Produkt / Producto, Toode, Produit, Tuote/
Продукт / Προϊόν / Termék / Proizvod / Prodotto /
Produktas / Produkts / Artikel / Produtos / Prods /
Izdelek / Ürün

GM 80C

Description / Popis / Beschreibung / Beskrivelse /
Descripción / Kirjeldus / La description / Kuvaus /
Описание / Περιγραφή / Leirás / Opis / Descrizione /
Aprašymas / Apraksts / Beschrijving / Descrição /
Descriere / Beskrivning / Popis / Açıklama

**VAC - Consumer - Dry
220-240V 50-60Hz, IPX0**

EN

We, Nilfisk hereby declare under our sole responsibility, that the above-mentioned product(s) is/are in conformity with the following directives and standards.

LT

Mes, „Nilfisk“, prisiimdami visišką atsakomybę pareiškiame, kad pirmiau minėtas produktas (-ai) atitinka šias direktyvas ir standartus

CS

My, Nilfisk prohlašujeme na svou výlučnou odpovědnost, že výše uvedený výrobek je ve shodě s následujícími směrnici a normami.

LV

Mēs, Nilfisk, ar pilnu atbildību apliecinām, ka iepriekšminētais produkts atbilst šādām direktīvām un standartiem

DE

Wir, Nilfisk erklären in alleiniger Verantwortung, dass das oben genannte Produkt den folgenden Richtlinien und Normen entspricht.

NO

Vi, Nilfisk erklærer herved under eget ansvar, at det ovennevnte produktet er i samsvar med følgende direktiver og standarder

DA

Vi, Nilfisk erklærer hermed under eget ansvar at ovennævnte produkt(er) er i overensstemmelse med følgende direktiver og standarder.

NL

We verklaren Nilfisk hierbij op eigen verantwoordelijkheid, dat het bovengenoemde product voldoet aan de volgende richtlijnen en normen

ES

Nosotros, Nilfisk declaramos bajo nuestra única responsabilidad que el producto antes mencionado está en conformidad con las siguientes directivas y normas

PT

Nós, a Nilfisk declaramos, sob nossa exclusiva responsabilidade, que o produto acima mencionado está em conformidade com as diretrizes e normas a seguir

ET

Meie, Nilfisk Käesolevaga kinnitame ja kanname ainuisikulist vastutust, et eespool nimetatud toode on kooskõlas järgmiste direktiivide ja

PL

My, Nilfisk Niniejszym oświadczamy z pełną odpowiedzialnością, że wyżej wymieniony produkt jest zgodny z następującymi dyrektywami i normami..

FR

Nilfisk déclare sous notre seule responsabilité que le produit mentionné ci-dessus est conforme aux directives et normes suivantes.

RO

Noi, Nilfisk Prin prezenta declarăm pe propria răspundere, că produsul mai sus menționat este în conformitate cu următoarele standarde și directive



Me, Nilfisk täten vakuutamme omalla vastuulla, että edellä mainittu tuote on yhdenmukainen seuraavien direktiivien ja standardien mukaisesti



Ние, Nilfisk С настоящото декларираме на своя лична отговорност, че посочените по-горе продуктът е в съответствие със следните директиви и стандарти.



Εμείς, Nilfisk δηλώνουμε με αποκλειστική μας ευθύνη, ότι το προαναφερόμενο προϊόν συμμορφώνεται με τις ακόλουθες οδηγίες και πρότυπα.



Mi, Nilfisk Kijelentjük, egyedüli felelősséggel, hogy a fent említett termék megfelel az alábbi irányelveknek és szabványoknak



Mi, Nilfisk Izjavljujemo pod punom odgovornošću, da gore navedeni proizvod u skladu sa sljedećim direktivama i standardima.



Noi, Nilfisk dichiara sotto la propria responsabilità, che il prodotto di cui sopra è conforme alle seguenti direttive e norme.



Мы, Nilfisk настоящим заявляем под нашу полную ответственность, что вышеперечисленные продукция соответствует следующими директивам и стандартам.



Vi Nilfisk förklarar härmed under eget ansvar att ovan nämnda produkt överensstämmer med följande direktiv och normer.



My, Nilfisk prehlasujeme na svoju výlučnú zodpovednosť, že vyššie uvedený výrobok je v zhode s nasledujúcimi smernicami a normami.



Mi, Nilfisk izjavljamo s polno odgovornostjo, da je zgoraj omenjeni izdelek v skladu z naslednjimi smernicami in standardi.



Nilfisk, burada yer alan tüm sorumluluklarımıza göre, yukarıda belirtilen ürünün aşağıdaki direktifler ve standartlara uygun olduğunu beyan ederiz.

2014/35/EU	EN 60335-1:2012+A11:2014+A13:2017 EN 60335-2-2:2010+A11:2012+A1:2013
2014/30/EU	EN 55014-1:2017+A11:2020 EN 55014-2:2015 EN 61000-3-2:2014 EN 61000-3-3:2013
2011/65/EU	EN 63000:2018
2009/125/EC 666/2013/EU	EN 60312-1:2017 EN 60704-2-1:2015

Authorized signatory:

Pierre Mikaelsson, Executive Vice President, Global Products & Services, Nilfisk NLT

Aug 24, 2021



UK Declaration of Conformity

We,
Nilfisk Ltd
Nilfisk House, Bowerbank Way Gilwilly Industrial Estate
Penrith Cumbria
CA11 9BQ UK

Hereby declare under our sole responsibility that the

Products: VAC - Consumer - Dry
Description: 220-240V 50-60Hz, IPX0
Type: GM80C

Are in compliance with the following standards:

EN 60335-1:2012+A11:2014+A13:2017
EN 60335-2-2:2010+A11:2012+A1:2013
EN 55014-1:2017+A11:2020
EN 55014-2:2015
EN 61000-3-2:2014
EN 61000-3-3:2013
EN 60312-1:2017
EN 60704-2-1:2015
EN 63000:2018

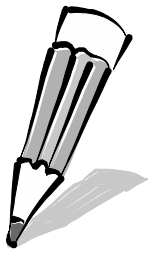
Following the provisions of:

Electrical Equipment (Safety) Regulations 2016/1101
Electromagnetic Compatibility Regulations 2016/1091
The Restriction of the Use of Certain Hazardous Substances in Electrical and Electronic Equipment
Regulations 2012/3032
Ecodesign for Energy-Related Products and Energy Information (Amendment) (EU Exit) Regulations 2019 -
2019/539

Penrith, 20-1-2021

A handwritten signature in black ink, appearing to read 'Stewart Dennett', is written over a horizontal line.

Stewart Dennett
GM/MD





HEAD QUARTER

DENMARK

Nilfisk A/S
Kornmarksvej 1
DK-2605 Broendby
Tel.: (+45) 4323 8100
Website: www.nilfisk.com

SALES COMPANIES

ARGENTINA

Nilfisk Argentina
Herrera 1855 Piso 4° B Ofic 405
Ciudad de Buenos Aires
Tel.: (+54) 11 6091 1576
Website: www.consumer.nilfisk.com.ar

AUSTRALIA

Nilfisk Pty Ltd
Unit 1/13 Bessemer Street
Blacktown NSW 2148
Tel.: (+61) 2 98348100
Website: www.consumer.nilfisk.com.au

AUSTRIA

Nilfisk GmbH
Metzgerstrasse 68
5101 Bergheim bei Salzburg
Tel.: (+43) (0)662/45 6400-90
Website: www.nilfisk.at

BELGIUM

Nilfisk n.v.-s.a.
Riverside Business Park
Boulevard Internationalelaan 55
Bâtiment C3/C4 Gebouw
Bruxelles 1070
Tel.: (+32) 2 467 60 50
Website: www.consumer.nilfisk.be

BRAZIL

Nilfisk Equipamentos de Limpeza Ltda.
Rua Professor Afonso José Fioravante,
110 - City Jaraguá São Paulo SP 02998-010 Brasil
Tel.: (+11) 3959-0300
Website: www.nilfisk.com.br

CANADA

Nilfisk Canada
240 Superior Boulevard
Mississauga, Ontario L5T 2L2
Tel.: (+1) 800-668-8400
Website: www.nilfisk.ca

CHILE

Nilfisk S.A.
Salar de Llamara 822, Pudahuel
Centro Empresarial Enea (Fase 2)
8320000 Santiago
Tel.: (+56) 2684 5000
Website: www.nilfisk.cl

CHINA

Nilfisk
4189 Yindu Road
Xinzhuang Industrial Park
201108 Shanghai
Tel.: (+86) 21 3323 2000
Website: www.nilfisk.cn

CZECH REPUBLIC

Nilfisk s.r.o.
VGP Park Horní Počernice
Do Certous 1/2658
193 00 Praha 9
Tel.: (+420) 244 090 912
Website: www.consumer.nilfisk.cz

DENMARK

Nilfisk Danmark A/S
Industrivej 1
Hadsund, DK-9560
Tel.: 72 18 21 20
Website: www.consumer.nilfisk.dk

FINLAND

Nilfisk Oy
Kovuhaankuja 1
01510 Vantaa
Tel.: (+358) 207 890 600
Website: www.consumer.nilfisk.fi

FRANCE

Nilfisk SAS
26 Avenue de la Baltique
Villebon sur Yvette
91978 Courtaboeuf Cedex
Tel.: 01 69 59 87 00
Website: www.consumer.nilfisk.fr

GERMANY

Nilfisk GmbH
Guido-Oberdorfer-Straße 2-10
89287 Bellenberg
Tel.: (+49) (0)7306/72-444

Website: www.consumer.nilfisk.de

GREECE

Nilfisk A.E.
Αναπαύσεως 29
Κορωμί T.K. 194 00
Tel.: (30) 210 911 9600
Website: www.consumer.nilfisk.gr

HOLLAND

Nilfisk B.V.
Versterkerstraat 5
1322 AN Almere
Tel.: (+31) 36 5460760
Website: www.consumer.nilfisk.nl

HUNGARY

Nilfisk Kft.
II. Rákóczi Ferenc út 10
2310 Szigetszentmiklós-Lakihegy
Tel.: +24/507-450
Website: www.nilfisk.hu

INDIA

Nilfisk India Limited
Pramukh Plaza, 'B' Wing, 4th floor, Unit No. 403
Cardinal Gracious Road, Chakala
Andheri (East) Mumbai 400 099
Tel.: (+91) 22 6118 8188
Website: www.nilfisk.in

IRELAND

Nilfisk Limited
1 Stokes Place
St. Stephen's Green
Dublin 2
Tel.: (+353) (0)1 294 3838
Website: www.nilfisk.ie

ITALY

Nilfisk SpA
Strada Comunale della Braglia, 18
26862 Guardamiglio (LO)
Tel.: (+39) (0) 377 414021
Website: www.nilfisk.it

JAPAN

Nilfisk Inc.
1-6-6 Kita-shinyokohama, Kouhoku-ku
Yokohama, 223-0059
Tel.: (+81) 45548 2571
Website: www.nilfisk.com

MALAYSIA

Nilfisk Sdn Bhd
Sd 33, Jalan KIP 10
Taman Perindustrian KIP
Sri Damansara
52200 Kuala Lumpur
Tel.: +603 6275 3120
Website: www.nilfisk.com

MÉXICO

Nilfisk de México S. de R.L. de C.V.
Pirineos 515, Int. 60-70
Zona Industrial Benito Juárez
Queretaro, QRO, CP 76120
Tel.: (+52) (442) 427 77 91
Website: www.nilfisk.com

NORWAY

Nilfisk AS
Bjørnerudveien 24
1266 Oslo
Tel.: (+47) 22 75 17 80
Website: www.consumer.nilfisk.no

PERU

Nilfisk S.A.C.
Calle Boulevard 162, Of. 703, Lima 33- Perú
Lima
Tel.: (511) 435-6840
Website: www.nilfisk.com

POLAND

Nilfisk Sp. Z.O.O.
Millenium Logistic Park
ul. 3 Maja 8, Bud. B4
05-800 Pruszków
Tel.: (+48) 22 738 3750
Website: www.consumer.nilfisk.pl

PORTUGAL

Nilfisk Lda.
Sintra Business Park
Zona Industrial Da Abrunheira
Edifício 1, 1° A
P2710-089 Sintra
Tel.: (+351) 21 911 2670
Website: www.nilfisk.pt

RUSSIA

Nilfisk LLC
Vyatskaya str. 27, bld. 7/1st
127015 Moscow
Tel.: (+7) 495 783 9602
Website: www.consumer.nilfisk.ru

SINGAPORE

Den-Sin
22 Tuas Avenue 2
639453 Singapore
Tel.: (+65) 6268 1006
Website: www.densin.com

SLOVAKIA

Nilfisk s.r.o.
Bancikovej 1/A
SK-821 03 Bratislava
Tel.: (+421) 910 222 928
Website: www.consumer.nilfisk.sk

SOUTH AFRICA

Nilfisk (Pty) Ltd
Kimbult Office Park, 1504 Coleen Road
Laser Park, Honeydew
Johannesburg
Tel.: (+27) 118014600
Website: www.nilfisk.com

SOUTH KOREA

Nilfisk Korea
#204 2F Seoulsup Kolon Digital Tower
25 Seongsuil-ro 4-gil,
Seongdong-gu, Seoul
Tel.: (+82) 2 3474 4141
Website: www.nilfisk.co.kr

SPAIN

Nilfisk S.A.U
Paseo del Rengle, 5 Planta. 9-10
08302 Mataró
Tel.: (34) 93 741 2400
Website: www.consumer.nilfisk.es

SWEDEN

Nilfisk AB
Taljegårdsgatan 4
431 53 Mölndal
Tel.: (+46) 31 706 73 00
Website: www.consumer.nilfisk.se

SWITZERLAND

Nilfisk AG
Ringstrasse 19
Kircheberg/Industri Stelz
9500 Wil
Tel.: (+41) 71 92 38 444
Website: www.consumer.nilfisk.ch

TAIWAN

Nilfisk Ltd
Taiwan Branch (H.K)
No. 5, Wan Fang Road
Taipei
Tel.: (+88) 6227 00 22 68
Website: www.nilfisk.tw

THAILAND

Nilfisk Co. Ltd.
89 Soi Chokechai-Ruammitr
Viphavadee-Rangsit Road
Ladyao, Jatuchak, Bangkok 10900
Tel.: (+66) 2275 5630
Website: www.nilfisk.co.th

TURKEY

Nilfisk A.S.
Serfali Mh. Bayraktar Bulv. Sehit Sk. No:7
Umraniye, 34775 Istanbul
Tel.: +90 216 466 94 94
Website: www.consumer.nilfisk.com.tr

UNITED ARAB EMIRATES

Nilfisk Middle East Branch
SAIF-Zone
P.O. Box 122298
Sharjah
Tel.: (+971) (0) 655-78813
Website: www.nilfisk.com

UNITED KINGDOM

Nilfisk Ltd.
Nilfisk House, Bowerbank Way
Gilwilly Industrial Estate, Penrith
Cumbria CA11 9BQ
Tel.: (+44) (0) 1768 868995
Website: www.consumer.nilfisk.co.uk

VIETNAM

Nilfisk Vietnam
No. 51 Doc Ngu Str.
P. Vinh Phuc, Q.Ba Dinh
Hanoi
Tel.: (+84) 761 5642
Website: www.nilfisk.com