

GM 80

Instructions for use



EN	Operating instructions	5
DE	Bedienungsanweisungen	11
FR	Instructions de fonctionnement	18
NL	Gebruiksaanwijzingen	25
IT	Istruzioni per l'uso	32
NO	Bruksanvisning	39
SV	Bruksanvisning	45
DA	Betjeningsvejledning	51
FI	Käyttöohje	57
ES	Instrucciones de funcionamiento	63
PT	Instruções de Funcionamento	70
EL	Οδηγίες λειτουργίας	77
TR	Kullanma Talimatları	84
SL	Navodila za delovanje	93
SK	Návod na obsluhu	99
CS	Návod k obsluze	106
PL	Instrukcje dotyczące obsługi	113
HU	Használati útmutató	120
RO	Instrucțiuni de utilizare	127
BG	Указания за експлоатация	134
RU	Руководство по эксплуатации	141
ET	Tööjuhised	148
LV	Norādījumi par ekspluatāciju	155
LT	Naudojimo instrukcija	162

Sayın Nilfisk müşterisi

Yeni Nilfisk elektrikli süpürgeyi satın almanızdan dolayı sizi tebrik ederiz.



Cihazı ilk kez kullanmadan önce bu belgeyi tam olarak okuduğunuzdan emin olun ve elinizin altında hazır bulundurun.

Yönergeleri belirtmek için kullanılan simgeler



UYARI

Ciddi yaralanmalara ve hatta ölüme neden olabilecek tehlike.



DİKKAT

Küçük yaralanmalara ve hasara neden olabilecek tehlike.

Kullanma talimatları

Çalıştırma talimatlarının ve kullanılan ülkede geçerli olan bağlayıcı kaza önleme talimatlarının yanı sıra, kabul görülen güvenlik ve uygun kullanım düzenlemelerine uygun hareket edin.

Kullanım amacı ve alanı

Bu makine normal evsel temizlik amaçları için.

TÜM GÜVENLİK TALİMATLARINI OKUYUN VE UYGULAYIN

Bu makine, kuru ve yanıcı olmayan tozların alımı için uygundur.

Tüm diğer uygulamalar uygunsuz kullanım olarak kabul edilecektir. Üretici, bu tür bir kullanımdan kaynaklanacak hasarlardan dolayı hiçbir sorumluluk kabul etmemektedir. Bu tür kullanımlarla ilgili riskler tamamen kullanıcıya aittir. Uygun kullanım aynı zamanda üretici tarafından belirtilen uygun çalıştırmayı, servisi ve onarımları içermektedir.

Önemli uyarılar



UYARI

- Yangın, elektrik çarpması ya da yaralanma riskini en aza indirmek için lütfen kullanmadan önce tüm güvenlik talimatlarını ve dikkat işaretlerini okuyun ve bunlara uygun hareket edin. Bu elektrikli süpürge, belirtilen şekilde temizlik işlevlerinde kullanıldığında güvenli olacak şekilde tasarlanmıştır. Elektrikli ya da mekanik parçalarda hasar meydana gelirse, makinenin daha fazla zarar görmemesi ya da kullanıcının fiziksel olarak yaralanmaması için temizlik makinesinin ve/veya aksesuarın uzman servis ya da üretici tarafından onarılması gerekmektedir.
- Elektrik çarpması riskini azaltmak için – Dış mekanlarda ya da ıslak yüzeylerde kullanmayın.

- Bu makineyi 0 °C - 60 °C arasında, kapalı mekanda ve kuru bir ortamda kullanın ve saklayın.
- Yalnızca bu amaç için tasarlanmış bir elektrik prizi kullanın.
- Makineyi, fişe takılı halde bırakmayın. Kullanılmadığında ya da bakımdan önce fişi prizden çekin.
- Hasarlı kablo ya da fişle kullanmayın. Prizden çıkmak için kabloyu değil fişi çekin. Fişi ya da temizlik makinesini ıslak ellerle tutmayın. Fişi prizden çıkartmadan önce tüm kontrolleri kapatın.
- Kablodan çekmeyin ya da taşımayın, kabloyu tutma yeri olarak kullanmayın, kablonun üzerine kapı kapatmayın ya da kabloyu keskin kenarlardan ya da köşelerden çekmeyin. Temizlik makinesini kablonun üzerinden geçirmeyin. Kabloyu ısıtılmış yüzeylerden uzak tutun.
- Saçları, gevşek giysileri, parmakları ve vücudun tüm uzuvlarını açıklıklardan ve hareketli parçalardan uzak tutun. Açıklıklar hiçbir nesne koymayın ya da açıklıklar tıkalı halde ürünü kullanmayın. Açıklıklarda toz, tiftik, saç ya da hava akışını azaltabilecek hiçbir malzeme olmadığından emin olun.
- Bu makine, tehlikeli tozları çekmek için uygun değildir.
- Benzin gibi tutuşabilir ya da yanıcı sıvılar çekmek için ya da bu tür sıvıların bulunabileceği alanlarda kullanmayın.
- Ğne veya cam parçası gibi kesici ve delici nesnelere çekmeyin.
- Sigara, kibrit ya da sıcak kül gibi yanıcı ya da dumanlı hiçbir malzemeyi çekmeyin.
- Merdivenlerde temizlik yaparken çok dikkatli olun.
- Toz torbası ile filtreleri düzgün şekilde takmadan makineyi kullanmayın.
- Yalnızca bölgenizdeki bayi tarafından sağlanan orijinal toz torbalarını, filtreleri ve aksesuarları kullanın. Onaylı olmayan toz torbalarının ve filtrelerin kullanılması, ürünün garantisini geçersiz kılar.
- Eğer temizlik makinesi düzgün çalışmıyor ya da yere düşürülmüşse, hasarlıysa, açık havada bırakılmışsa ya da suya düşürülmüşse, servis merkezine ya da bayiye geri götürün.
- Eğer makineden köpük ya da sıvı çıkarsa hemen kapatın. Operatörlerin, bu makinelerin kullanımıyla ilgili yeterince bilgilendirilmeleri gerekmektedir.
- Bu makine yalnızca kuru kullanım içindir.
- Mekanik veya elektrik güvenlik cihazlarında hiçbir değişiklik veya modifikasyon yapılmamalıdır.

CENELEC ülkeleri (AT-BE-BG-HR-CY-CZ-DK-EE-FI-FR-DE-GR-HU-IS-IE-IT-LV-LT-LU-MK-MT-NL-NO-PL-PT-RO-ES-SK-SI-SE-CH-TR-GB):

- Bu cihaz, gözetim altında olmaları, aleti güvenli bir şekilde nasıl kullanacaklarına yönelik bilgi verilmeleri ve ortaya çıkabilecek tehlikeleri anlamaları koşuluyla 8 yaşından büyük çocuklar ile fiziksel, duyuşal veya zihinsel engellere sahip ya da deneyimsiz kişiler tarafından kullanılabilir.
- Araçla oynamamalarını sağlamak için çocuklar denetim altında tutulmalıdırlar.
- Temizlik ve kullanıcı bakımı, gözetim olmadan çocuklar tarafından yapılmamalıdır.

CENELEC ülkelerinin dışında

- Bu cihaz, düşük fiziksel, algısal ya da zihinsel yetenlere sahip, veya deneyim ve bilgi eksikliği olan kişiler (çocuklar dahil) tarafından, güvenliklerinden sorumlu bir kişi tarafından gözetim altında olmadıkları ya da cihazın kullanımı konusunda bilgilendirilmedikleri sürece kullanılmamalıdır.
- Araçla oynamamalarını sağlamak için çocuklar denetim altında tutulmalıdırlar.

Çift yalıtımlı cihazlar



DİKKAT

- Yalnızca bu kılavuzda açıklanan şekilde ve üreticinin önerdiği parçalarla birlikte kullanın.
- **TEMİZLİK MAKİNESİNİ PRİZE TAKMADAN ÖNCE**, makinenin üzerindeki bilgi plakasına bakarak makinenin voltajının prizdeki voltaj ile %10 aralığında uyumlu olduğunu kontrol edin.
- Bu cihazda çift yalıtım bulunmaktadır. Yalnızca tamamen aynı yedek parçalar kullanın.

Çift yalıtımlı cihazların servisi hakkında bilgi için talimatlara bakın. Çift yalıtımlı cihazlarda, topraklama yerine iki yalıtım sistemi kullanılır. Çift yalıtımlı cihazlarda topraklama sistemi yoktur ve cihaza topraklama sistemi eklenmemelidir. Çift yalıtımlı bir cihazın servisi çok dikkatli olmayı ve sistemin çok iyi bilinmesini gerektirmektedir ve bu işlem yalnızca uzman servis personeli tarafından yapılmalıdır. Çift yalıtımlı cihazlar için yedek parçalar, değiştirildikleri parçalarla aynı olmalıdır. Çift yalıtımlı cihazda, "DOUBLE INSULATION" ya da "DOUBLE INSULATED" yazılı işaretler bulunur. Ürün üzerinde kare içinde kare sembolü de kullanılabilir.

Makinede zarar gördüğünde aynı türden bir kablo ile değiştirilmesi gereken özel olarak tasarlanmış bir kablo kullanılmıştır. Bu kabloyu, yetkili servis merkezleri ve bayilerinden alabilirsiniz. Kablonun eğitimli personel tarafından takılması gerekmektedir.

Elektrik bağlantısı




UYARI

- Toz torbasını veya filtreyi değiştirmeden önce makineyi kapatın ve prizden çıkarın. Makineyi prizden çıkarırken çekerken kabloyu tutarak değil, fişi tutarak çekin.
- Güç kablosunun hasar görmesi durumunda, tehlikelerin önlenmesi amacıyla kablonun üretici, müşteri sorumlusu veya benzer bir yetkili tarafından değiştirilmesi gerekir.
- Makineyi ıslak elle kullanmayın.
- Makineyi prizden çıkarmadan önce kapatın. Makineyi prizden çıkarırken kabloyu tutarak değil, fişi tutarak çekin.
- Makineyi kablo-dan tutarak taşımayın veya sürüklemeyin.
- Kablolar herhangi bir şekilde zarar gördüyse makinenin kullanılmaması gerekir. Özellikle kıvrılma, kapağıya sıkışma veya ezilme sonucu oluşan hasarlara karşı kabloyu düzenli aralıklarla kontrol edin.

Tehlikeli maddeler



UYARI

 Tehlikeli maddelerin emilmesi ağır veya ölümcül yaralanmalara neden olabilir.

Aşağıdaki malzemelerin emdirilmesi uygun değildir:

- Sağlığa zararlı tozlar
- Sıcak malzemeler (yanan izmaritler, sıcak kül vs.)
- Yanabilir, patlayabilir, aşındırıcı sıvılar (örn. benzin, solventler, asitler, lavgalar vs.)
- Yanabilir, patlayabilir tozlar (örn. magnezyum, alüminyum tozu vs.)

Servis ve bakım

- Makineyi kapalı ve kuru bir ortamda saklayın.
- Her dördüncü toz torbasında ön filtreyi değiştirin.
- Makine yüzeyini kuru bir bezle veya biraz deterjan kullanarak nemli bir bezle temizleyin.
- Orijinal aksesuarları bölgenizdeki bayiden sipariş edin.
- Servis için bölgenizdeki bayi ile iletişime geçin.

Sorumluluk

Cihazın kullanım ömrü 10 yıldır.

Nilfisk, makinenin hatalı kullanımından kaynaklanan veya makinede yapılan değişiklikler

sonucu oluşan hiçbir zarar için sorumluluk kabul etmez. Diğer talimatlar ve kullanım bilgileri için lütfen www.nilfisk.com adresindeki web sitemizi ziyaret edin.

AEEE



Üzerinde çarpı işareti bulunan çöp kutusu sembolü ile işaretlenmiş aletler kullanılan elektrikli ve elektronik aletler ayrılmamış ev atıkları ile birlikte atılması gerektiğini belirtir. İnsan sağlığı ve ekipmanları belirlenmiş toplama noktalarında ayrı ayrı toplanması gerekir çevreye olumsuz etkileri önlemek için.

elektrikli ve elektronik ev eşyasında kullanıcıları belediye toplama düzenlerini kullanmalıdır. Belediye toplama programları yoluyla bertaraf edilemez, yani ticari olarak kullanılan elektrikli ve elektronik ekipman unutmayınız. Biz uygun bertaraf seçenekleri hakkında sizi bilgilendirmek için memnun olacaktır.

Garanti

Nilfisk-elektrikli süpürge serisi GM 80 5 (beş) yıllık garantisi motoru, düğmesini ve muhafaza kabını kapsayanlar için geçerlidir. Başlıklar, filtreler, hortumlar, borular ve diğer yedek veya parçalarda üretim hataları için on iki aylık bir garanti süresi geçerlidir, fakat bu aşınma sonucu ortaya çıkan arızalar için geçerli değildir. Normal kullanım sonucu ortaya çıkan yedek parçalarını ve işçiliği aynı şekilde üretim ve malzeme hatalarını da kapsamaz.

Garanti çerçevesine dahil olan servis ancak hasarın garanti süresi içerisinde meydana geldiği ispatlanabilirse (talimata uygun olarak doldurulmuş bir garanti belgesi veya basılı / kaşeli tarihin ve ürün tipinin belirtildiği kasa fişi) ve elektrik süpürgesi Nilfisk tarafından yeni ürün olarak pazarlanması koşulu altında uygulanır.

Hasarın tamir edilmesi durumunda müşteri masrafları kendisine ait olmak üzere elektrik süpürgesini satın aldığı yetkili satıcıya veya doğrudan Nilfisk götürmek zorundadır. Gerekli olan tamirat işlerin tamamlanmasından sonra elektrikli süpürgenin yetkili satıcıya veya riski ve masrafları Nilfisk ait olmak üzere müşterinin adrese geri gönderme işlemleri başlar.

Garantinin geçerli olmadığı şartlar:

- Yedek parçanın ve filtrenin normal olarak aşınması.
- Örneğin moloz, sıcak kül veya halı şampuanın emilmesi gibi uygun olmayan kullanımlar sonucu oluşan doğrudan veya dolaylı arızalar hasarlar.
- Kullanım talimatındaki belirtilen bakımın yapılmaması veya kötüye kullanılması.
- Sıva yapılıırken dökülen tozlar.
- Testere kullanımından kaynaklanan tozlar.
- Su.
- Evdeki tamiratlar esnasında kullanılmamalıdır.

Ayrıca sahte veya yetersiz konfigürasyonları da yani ayarları ve bağlantıları da kapsamaz, ayrıca yangın, ateş, şimşek veya arızalı sigortaları veya şebekedeki arızalı elektrik montajları ve genel arızaları gibi diğer elektrik arızalarından ortaya çıkana hasarları da veyahut Nilfisk-Advance'ın görüşüne göre üretim ve malzeme hatasının dışında kalan diğer nedenlerden dolayı ortaya çıkan sonuçları da kapsamaz.

Garanti hakkının sona ermesi:

- E ğer arıza orijinal olmayan Nilfisk toz torbasının ve filtrenin kullanılmamasından dolayı ortaya çıkarsa.
- E ğer tanımlama işareti elektrikli süpürge üzerinden çıkartılmışsa.
- E ğer elektrikli süpürge Nilfisk tarafından yetkilendirilmeyen bir satıcı veyahut yetkili olmayan bir servis atölyesinde gerçekleşmişse.
- E ğer makine ticari bir bağlantıda kullanılmışsa, yani inşaat şirketleri, temizlik şirketleri veya diğer ticari kurumlar tarafından yani evlerde
- kullanılmamışsa.

TÜKETİCİNİN SEÇİMLİK HAKLARI

Malın ayıplı olduğunun anlaşılması durumunda tüketici, 6502 sayılı Tüketicinin Korunması Hakkında Kanununun 11 inci maddesinde yer alan; a- Sözleşmeden dönme, b- Satış bedelinden indirim isteme, c- Ücretsiz onarılmasını isteme, ç- Satılanın ayıpsız bir misli ile değiştirilmesini isteme, haklarından birini kullanabilir. Tüketicinin bu haklardan ücretsiz onarım hakkını seçmesi durumunda satıcı; işçilik masrafı, değiştirilen parça bedeli ya da başka herhangi bir ad altında hiçbir ücret talep etmeksizin malın onarımını yapmak veya yaptırmakla yükümlüdür. Tüketici ücretsiz onarım hakkını üretici veya ithalatçıya karşı da kullanabilir. Satıcı, üretici ve ithalatçı tüketicinin bu hakkını kullanmasından müteselsilen sorumludur. Tüketicinin, ücretsiz onarım hakkını kullanması halinde malın; - Garanti süresi içinde tekrar arızalanması, - Tamiri için gereken azami sürenin aşılması, - Tamirinin mümkün olmadığı, yetkili servis istasyonu, satıcı, üretici veya ithalatçı tarafından bir raporla belirlenmesi durumlarında; tüketici malın bedel iadesini, ayıp oranında bedel indirimini veya imkân varsa malın ayıpsız misli ile değiştirilmesini satıcıdan talep edebilir. Satıcı, tüketicinin talebini reddedemez. Bu talebin yerine getirilmemesi durumunda satıcı, üretici ve ithalatçı müteselsilen sorumludur. Satıcı tarafından Garanti Belgesinin verilmemesi durumunda, tüketici Gümrük ve Ticaret Bakanlığı Tüketicinin Korunması ve Piyasa Gözetimi Genel Müdürlüğüne başvurabilir. Tüketici, çıkabilecek uyuşmazlıklarda şikayet ve itirazları konusundaki başvuruları yerleşim yerinin bulunduğu veya tüketici işleminin yapıldığı yerdeki Tüketici Hakem Heyetine veya Tüketici Mahkemesine başvurabilir.

ÜRETİCİ FİRMA :

Nilfisk A/S
Kornmarksvej 1
DK-2605 Broendby,
Denmark
Tel.: +45 4328 8100
www.nilfisk.com

İTHALATÇI FİRMA :

Nilfisk Prof. Tem. Ek. Tic. A.Ş.
Şerifali Mah. Bayraktar Blv., Şehit Sok. No:7, 34775 Ümraniye,
İstanbul, Türkiye
Tel: +90 216 466 94 94
Faks: +90 216 527 30 32
www.nilfisk.com.tr

ÜRETİM YERİ :

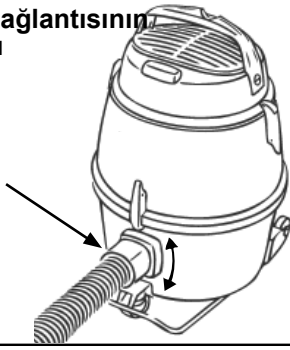
MACARİSTAN

Özellikler

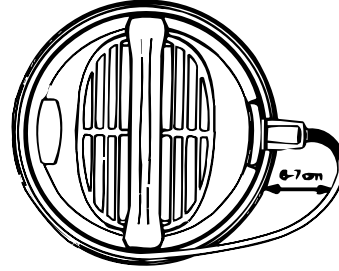
		GM 80C
Voltaj	V	220-240 V
Koruma sınıfı (elektrik)		II □
Maksimum hava akışı	l/s m ³ /h CFM	36 130 76
Maksimum vakum	kPa hPa inH ₂ O	20 200 80
Titreşimi ISO 5349 a _n	m/s ²	≤2,5
Bez filtre, yüzey alanı	cm ²	2100
Toz torbası kapasitesi	l	6,25
Ağırlık	kg	8
Aldığı güç	W	780
Ses gücü seviyesi, IEC 60704-2-1	dB(A)	77

Özellikler ve ayrıntılar, önceden haber verilmeden değiştirilebilir.

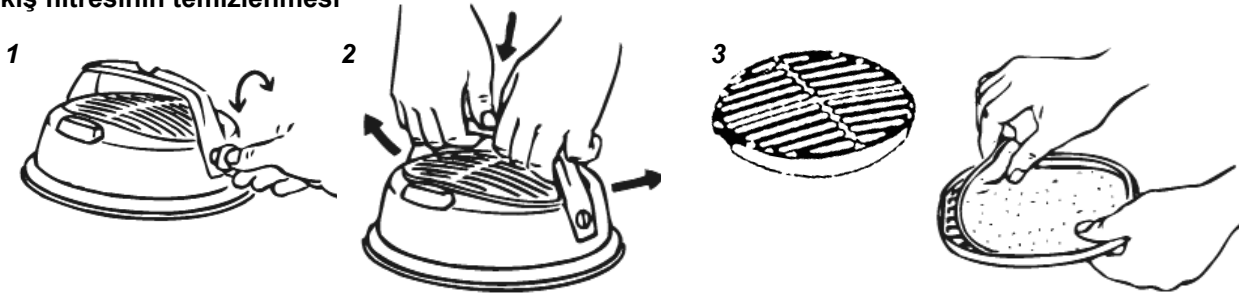
Hortum bağlantısının yapılması



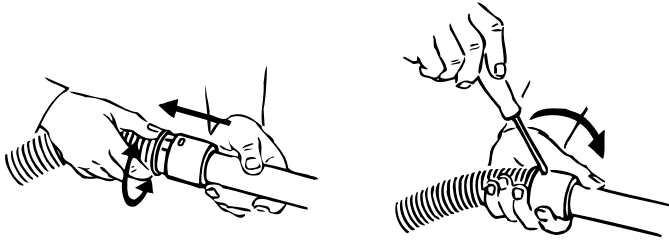
Güç kablosunun toplanması



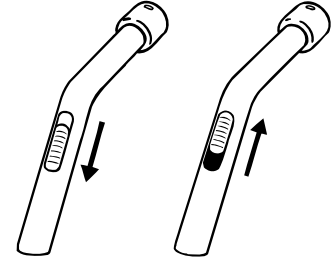
Çıkış filtresinin temizlenmesi



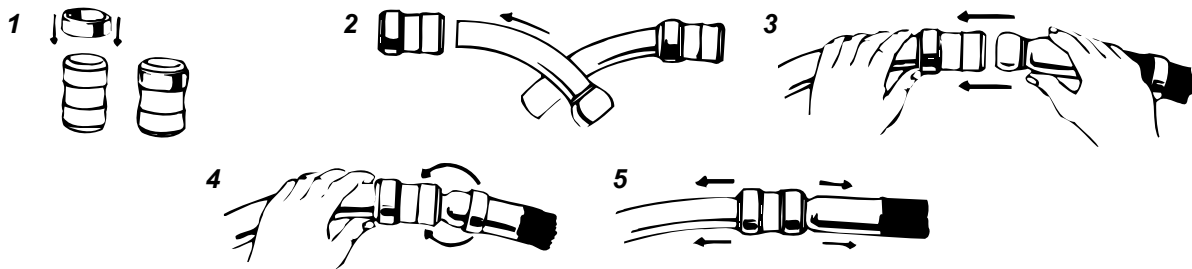
Plastik boru ve hortumun montajı



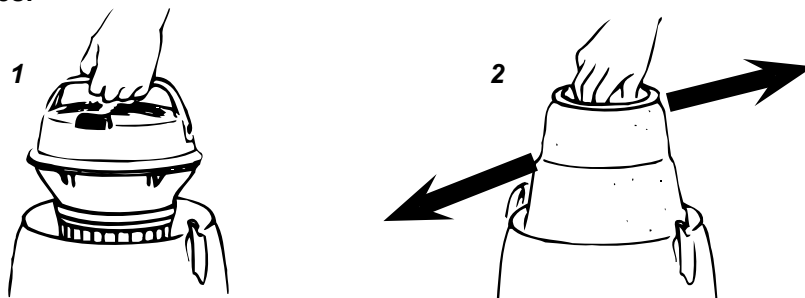
Emiş gücü ayarı



Eğimli çelik boru ile hortumun bağlanması



Filtrenin temizlenmesi



Toz torbasının takılması

1



2



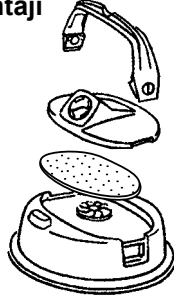
3



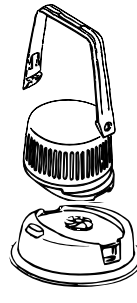
Ana filtrenin montajı



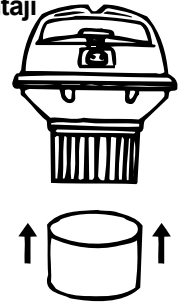
Üfleme aparatının montajı



Susturucunun montajı



Motor koruma filtresinin montajı



Declaration of Conformity

Prohlášení o shodě
Konformitätserklärung
Overensstemmelseserklæring
Declaración de conformidad
Vastavusdeklaratsioon
Déclaration de conformité
Vaatumustenmukaisuusvakuutus

Декларация за съответствие
Δήλωση συμμόρφωσης
Megfelelősségi nyilatkozat
Izjava o skladnosti
Dichiarazione di conformità
Atitikties deklaracija
Atbilstības deklarācija
Samsvarserklæring
Conformiteitsverklaring

Declaração de conformidade
Deklaracja zgodności
Declaratie de conformitate
Декларация о соответствии
Försäkran om överensstämmelse
Vyhlášení o zhode
Izjava o skladnosti
Uygunluk beyanı

Manufacturer / Výrobce / Hersteller / Fabrikant /
Fabricante / Κατασκευαστής / Gyártó / Proizvođač /
Fabbricante / Gamintojas / Ražotājs / Produzent /
Fabrikant / Fabricante / Producent / Producător /
производитель / Tillverkaren / Výrobca / Proizvajalec /
Üretici firma:

**Nilfisk A/S, Kornmarksvej 1
DK-2605 Broendby, DENMARK**

Product / Produkt / Producto, Toode, Produit, Tuote/
Продукт / Προϊόν / Termék / Proizvod / Prodotto /
Produktas / Produkts / Artikel / Produtos / Prodsus /
Izdelek / Ürün

GM 80C

Description / Popis / Beschreibung / Beskrivelse /
Descripción / Kirjeldus / La description / Kuvaus /
Описание / Περιγραφή / Leirás / Opis / Descrizione /
Aprašymas / Apraksts / Beschrijving / Descrição /
Descriere / Beskrivning / Popis / Açıklama

**VAC - Consumer - Dry
220-240V 50-60Hz, IPX0**



We, Nilfisk hereby declare under our sole responsibility, that the above-mentioned product(s) is/are in conformity with the following directives and standards.



Mes, „Nilfisk“, prisiimdami visišką atsakomybę pareiškiame, kad pirmiau minėtas produktas (-ai) atitinka šias direktyvas ir standartus



My, Nilfisk prohlašujeme na svou výlučnou odpovědnost, že výše uvedený výrobek je ve shodě s následujícími směrnici a normami.



Mēs, Nilfisk, ar pilnu atbildību apliecinām, ka iepriekšminētais produkts atbilst šādām direktīvām un standartiem



Wir, Nilfisk erklären in alleiniger Verantwortung, dass das oben genannte Produkt den folgenden Richtlinien und Normen entspricht.



Vi, Nilfisk erklærer herved under eget ansvar, at det ovennevnte produktet er i samsvar med følgende direktiver og standarder



Vi, Nilfisk erklærer hermed under eget ansvar at ovennævnte produkt(er) er i overensstemmelse med følgende direktiver og standarder.



We verklaren Nilfisk hierbij op eigen verantwoordelijkheid, dat het bovengenoemde product voldoet aan de volgende richtlijnen en normen



Nosotros, Nilfisk declaramos bajo nuestra única responsabilidad que el producto antes mencionado está en conformidad con las siguientes directivas y normas



Nós, a Nilfisk declaramos, sob nossa exclusiva responsabilidade, que o produto acima mencionado está em conformidade com as diretrizes e normas a seguir



Meie, Nilfisk Käesolevaga kinnitame ja kanname ainuisikulist vastutust, et eespool nimetatud toode on kooskõlas järgmiste direktiivide ja



My, Nilfisk Niniejszym oświadczamy z pełną odpowiedzialnością, że wyżej wymieniony produkt jest zgodny z następującymi dyrektywami i normami..



Nilfisk déclare sous notre seule responsabilité que le produit mentionné ci-dessus est conforme aux directives et normes suivantes.



Noi, Nilfisk Prin prezenta declarăm pe propria răspundere, că produsul mai sus menționat este în conformitate cu următoarele standarde și directive



Me, Nilfisk täten vakuutamme omalla vastuulla, että edellä mainittu tuote on yhdenmukainen seuraavien direktiivien ja standardien mukaisesti



Ние, Nilfisk С настоящото декларираме на своя лична отговорност, че посочените по-горе продуктът е в съответствие със следните директиви и стандарти.



Εμείς, Nilfisk δηλώνουμε με αποκλειστική μας ευθύνη, ότι το προαναφερόμενο προϊόν συμμορφώνεται με τις ακόλουθες οδηγίες και πρότυπα.



Mi, Nilfisk Kijelentjük, egyedüli felelősséggel, hogy a fent említett termék megfelel az alábbi irányelveknek és szabványoknak



Mi, Nilfisk Izjavljujemo pod punom odgovornošću, da gore navedeni proizvod u skladu sa sljedećim direktivama i standardima.



Noi, Nilfisk dichiara sotto la propria responsabilità, che il prodotto di cui sopra è conforme alle seguenti direttive e norme.



Мы, Nilfisk настоящим заявляем под нашу полную ответственность, что вышеперечисленные продукция соответствует следующими директивам и стандартам.



Vi Nilfisk förklarar härmed under eget ansvar att ovan nämnda produkt överensstämmer med följande direktiv och normer.



My, Nilfisk prehlasujeme na svoju výlučnú zodpovednosť, že vyššie uvedený výrobok je v zhode s nasledujúcimi smernicami a normami.



Mi, Nilfisk izjavljamo s polno odgovornostjo, da je zgoraj omenjeni izdelek v skladu z naslednjimi smernicami in standardi.



Nilfisk, burada yer alan tüm sorumluluklarımıza göre, yukarıda belirtilen ürünün aşağıdaki direktifler ve standartlara uygun olduğunu beyan ederiz.

2014/35/EU	EN 60335-1:2012+A11:2014+A13:2017 EN 60335-2-2:2010+A11:2012+A1:2013
2014/30/EU	EN 55014-1:2017+A11:2020 EN 55014-2:2015 EN 61000-3-2:2014 EN 61000-3-3:2013
2011/65/EU	EN 63000:2018
2009/125/EC 666/2013/EU	EN 60312-1:2017 EN 60704-2-1:2015

Authorized signatory:

Pierre Mikaelsson, Executive Vice President, Global Products & Services, Nilfisk NLT

Aug 24, 2021



UK Declaration of Conformity

We,
Nilfisk Ltd
Nilfisk House, Bowerbank Way Gilwilly Industrial Estate
Penrith Cumbria
CA11 9BQ UK

Hereby declare under our sole responsibility that the

Products: VAC - Consumer - Dry
Description: 220-240V 50-60Hz, IPX0
Type: GM80C

Are in compliance with the following standards:

EN 60335-1:2012+A11:2014+A13:2017
EN 60335-2-2:2010+A11:2012+A1:2013
EN 55014-1:2017+A11:2020
EN 55014-2:2015
EN 61000-3-2:2014
EN 61000-3-3:2013
EN 60312-1:2017
EN 60704-2-1:2015
EN 63000:2018

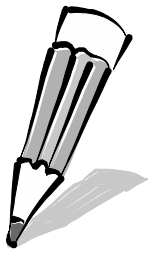
Following the provisions of:

Electrical Equipment (Safety) Regulations 2016/1101
Electromagnetic Compatibility Regulations 2016/1091
The Restriction of the Use of Certain Hazardous Substances in Electrical and Electronic Equipment
Regulations 2012/3032
Ecodesign for Energy-Related Products and Energy Information (Amendment) (EU Exit) Regulations 2019 -
2019/539

Penrith, 20-1-2021

A handwritten signature in black ink, appearing to read "Stewart Dennett".

Stewart Dennett
GM/MD





HEAD QUARTER

DENMARK

Nilfisk A/S
Kornmarksvej 1
DK-2605 Broendby
Tel.: (+45) 4323 8100
Website: www.nilfisk.com

SALES COMPANIES

ARGENTINA

Nilfisk Argentina
Herrera 1855 Piso 4° B Ofic 405
Ciudad de Buenos Aires
Tel.: (+54) 11 6091 1576
Website: www.consumer.nilfisk.com.ar

AUSTRALIA

Nilfisk Pty Ltd
Unit 1/13 Bessemer Street
Blacktown NSW 2148
Tel.: (+61) 2 98348100
Website: www.consumer.nilfisk.com.au

AUSTRIA

Nilfisk GmbH
Metzgerstrasse 68
5101 Bergheim bei Salzburg
Tel.: (+43) (0)662/45 6400-90
Website: www.nilfisk.at

BELGIUM

Nilfisk n.v.-s.a.
Riverside Business Park
Boulevard Internationalelaan 55
Bâtiment C3/C4 Gebouw
Bruxelles 1070
Tel.: (+32) 2 467 60 50
Website: www.consumer.nilfisk.be

BRAZIL

Nilfisk Equipamentos de Limpeza Ltda.
Rua Professor Afonso José Fioravante,
110 - City Jaraguá São Paulo SP 02998-010 Brasil
Tel.: (+11) 3959-0300
Website: www.nilfisk.com.br

CANADA

Nilfisk Canada
240 Superior Boulevard
Mississauga, Ontario L5T 2L2
Tel.: (+1) 800-668-8400
Website: www.nilfisk.ca

CHILE

Nilfisk S.A.
Salar de Llamara 822, Pudahuel
Centro Empresaial Enea (Fase 2)
8320000 Santiago
Tel.: (+56) 2684 5000
Website: www.nilfisk.cl

CHINA

Nilfisk
4189 Yindu Road
Xinzhuang Industrial Park
201108 Shanghai
Tel.: (+86) 21 3323 2000
Website: www.nilfisk.cn

CZECH REPUBLIC

Nilfisk s.r.o.
VGP Park Horní Počernice
Do Certous 1/2658
193 00 Praha 9
Tel.: (+420) 244 090 912
Website: www.consumer.nilfisk.cz

DENMARK

Nilfisk Danmark A/S
Industrivej 1
Hadsund, DK-9560
Tel.: 72 18 21 20
Website: www.consumer.nilfisk.dk

FINLAND

Nilfisk Oy
Kovuhaankuja 1
01510 Vantaa
Tel.: (+358) 207 890 600
Website: www.consumer.nilfisk.fi

FRANCE

Nilfisk SAS
26 Avenue de la Baltique
Villebon sur Yvette
91978 Courtaboeuf Cedex
Tel.: 01 69 59 87 00
Website: www.consumer.nilfisk.fr

GERMANY

Nilfisk GmbH
Guido-Oberdorfer-Straße 2-10
89287 Bellenberg
Tel.: (+49) (0)7306/72-444

Website: www.consumer.nilfisk.de

GREECE

Nilfisk A.E.
Αναπαύσεως 29
Κορωπί Τ.Κ. 194 00
Tel.: (30) 210 911 9600
Website: www.consumer.nilfisk.gr

HOLLAND

Nilfisk B.V.
Versterkerstraat 5
1322 AN Almere
Tel.: (+31) 36 5460760
Website: www.consumer.nilfisk.nl

HUNGARY

Nilfisk Kft.
II. Rákóczi Ferenc út 10
2310 Szigetszentmiklós-Lakihegy
Tel.: +24/507-450
Website: www.nilfisk.hu

INDIA

Nilfisk India Limited
Pramukh Plaza, 'B' Wing, 4th floor, Unit No. 403
Cardinal Gracious Road, Chakala
Andheri (East) Mumbai 400 099
Tel.: (+91) 22 6118 8188
Website: www.nilfisk.in

IRELAND

Nilfisk Limited
1 Stokes Place
St. Stephen's Green
Dublin 2
Tel.: (+353) (0)1 294 3838
Website: www.nilfisk.ie

ITALY

Nilfisk SpA
Strada Comunale della Braglia, 18
26862 Guardamiglio (LO)
Tel.: (+39) (0) 377 414021
Website: www.nilfisk.it

JAPAN

Nilfisk Inc.
1-6-6 Kita-shinyokohama, Kouhoku-ku
Yokohama, 223-0059
Tel.: (+81) 45548 2571
Website: www.nilfisk.com

MALAYSIA

Nilfisk Sdn Bhd
Sd 33, Jalan KIP 10
Taman Perindustrian KIP
Sri Damansara
52200 Kuala Lumpur
Tel.: +603 6275 3120
Website: www.nilfisk.com

MÉXICO

Nilfisk de México S. de R.L. de C.V.
Pirineos 515, Int. 60-70
Zona Industrial Benito Juárez
Queretaro, QRO, CP 76120
Tel.: (+52) (442) 427 77 91
Website: www.nilfisk.com

NORWAY

Nilfisk AS
Bjørnerudveien 24
1266 Oslo
Tel.: (+47) 22 75 17 80
Website: www.consumer.nilfisk.no

PERU

Nilfisk S.A.C.
Calle Boulevard 162, Of. 703, Lima 33- Perú
Lima
Tel.: (51) 435-6840
Website: www.nilfisk.com

POLAND

Nilfisk Sp. Z.O.O.
Millenium Logistic Park
ul. 3 Maja 8, Bud. B4
05-800 Pruszków
Tel.: (+48) 22 738 3750
Website: www.consumer.nilfisk.pl

PORTUGAL

Nilfisk Lda.
Sintra Business Park
Zona Industrial Da Abrunheira
Edifício 1, 1° A
P2710-089 Sintra
Tel.: (+351) 21 911 2670
Website: www.nilfisk.pt

RUSSIA

Nilfisk LLC
Vyatskaya str. 27, bld. 7/1st
127015 Moscow
Tel.: (+7) 495 783 9602
Website: www.consumer.nilfisk.ru

SINGAPORE

Den-Sin
22 Tuas Avenue 2
639453 Singapore
Tel.: (+65) 6268 1006
Website: www.densin.com

SLOVAKIA

Nilfisk s.r.o.
Bancikovej 1/A
SK-821 03 Bratislava
Tel.: (+421) 910 222 928
Website: www.consumer.nilfisk.sk

SOUTH AFRICA

Nilfisk (Pty) Ltd
Kimbult Office Park, 1504 Coleen Road
Laser Park, Honeydew
Johannesburg
Tel.: (+27) 118014600
Website: www.nilfisk.com

SOUTH KOREA

Nilfisk Korea
#204 2F Seoulsup Kolon Digital Tower
25 Seongsuil-ro 4-gil,
Seongdong-gu, Seoul
Tel.: (+82) 2 3474 4141
Website: www.nilfisk.co.kr

SPAIN

Nilfisk S.A.U
Paseo del Rengle, 5 Planta. 9-10
08302 Mataró
Tel.: (34) 93 741 2400
Website: www.consumer.nilfisk.es

SWEDEN

Nilfisk AB
Taljegårdsgatan 4
431 53 Mölndal
Tel.: (+46) 31 706 73 00
Website: www.consumer.nilfisk.se

SWITZERLAND

Nilfisk AG
Ringstrasse 19
Kircheberg/Industri Stelz
9500 Wil
Tel.: (+41) 71 92 38 444
Website: www.consumer.nilfisk.ch

TAIWAN

Nilfisk Ltd
Taiwan Branch (H.K)
No. 5, Wan Fang Road
Taipei
Tel.: (+88) 6227 00 22 68
Website: www.nilfisk.tw

THAILAND

Nilfisk Co. Ltd.
89 Soi Chokechai-Ruammitr
Viphavadee-Rangsit Road
Ladyao, Jatuchak, Bangkok 10900
Tel.: (+66) 2275 5630
Website: www.nilfisk.co.th

TURKEY

Nilfisk A.S.
Serfali Mh. Bayraktar Bulv. Sehit Sk. No:7
Umraniye, 34775 Istanbul
Tel.: +90 216 466 94 94
Website: www.consumer.nilfisk.com.tr

UNITED ARAB EMIRATES

Nilfisk Middle East Branch
SAIF-Zone
P.O. Box 122298
Sharjah
Tel.: (+971) (0) 655-78813
Website: www.nilfisk.com

UNITED KINGDOM

Nilfisk Ltd.
Nilfisk House, Bowerbank Way
Gilwilly Industrial Estate, Penrith
Cumbria CA11 9BQ
Tel.: (+44) (0) 1768 868995
Website: www.consumer.nilfisk.co.uk

VIETNAM

Nilfisk Vietnam
No. 51 Doc Ngu Str.
P. Vinh Phuc, Q.Ba Dinh
Hanoi
Tel.: (+84) 761 5642
Website: www.nilfisk.com